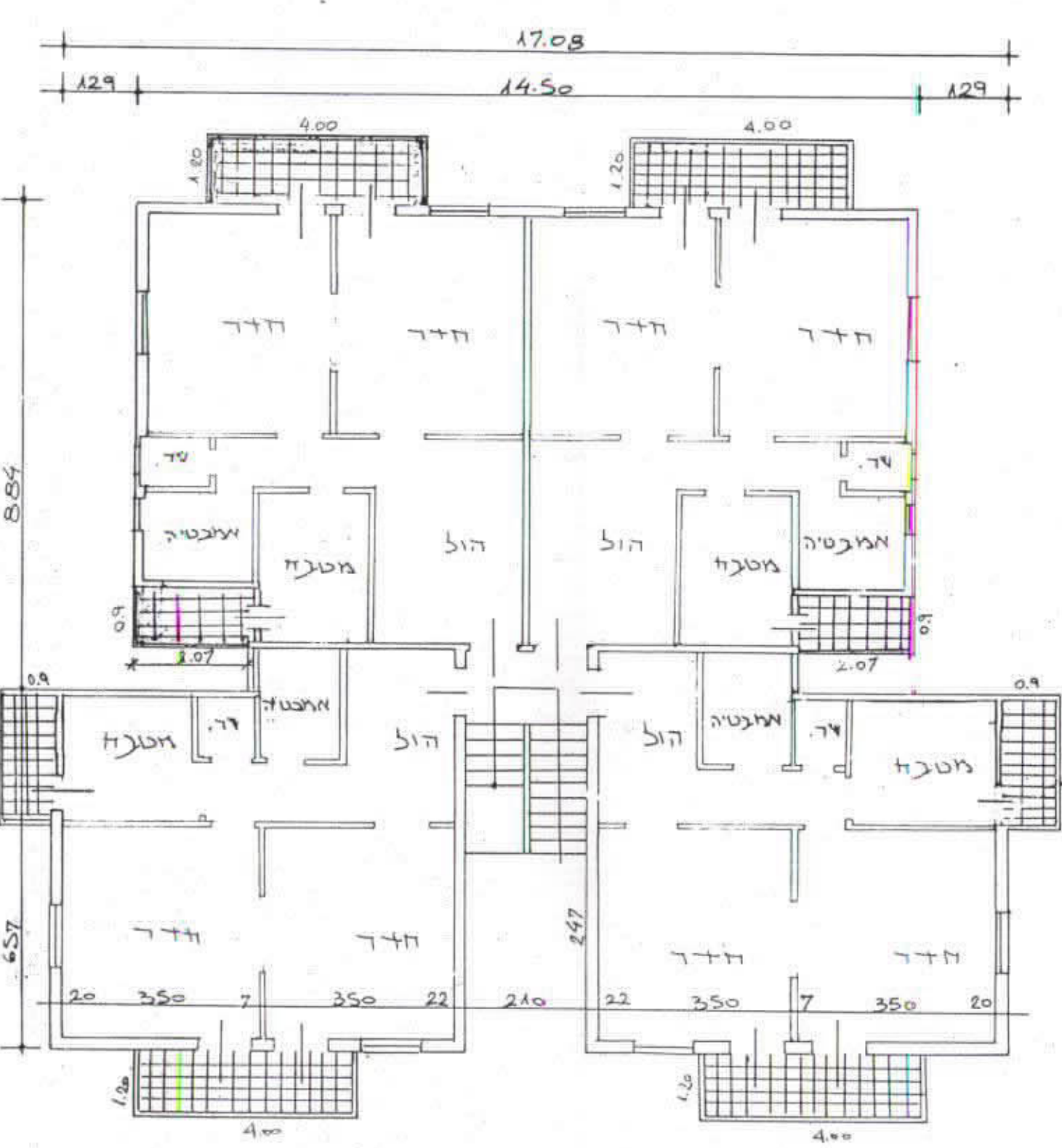
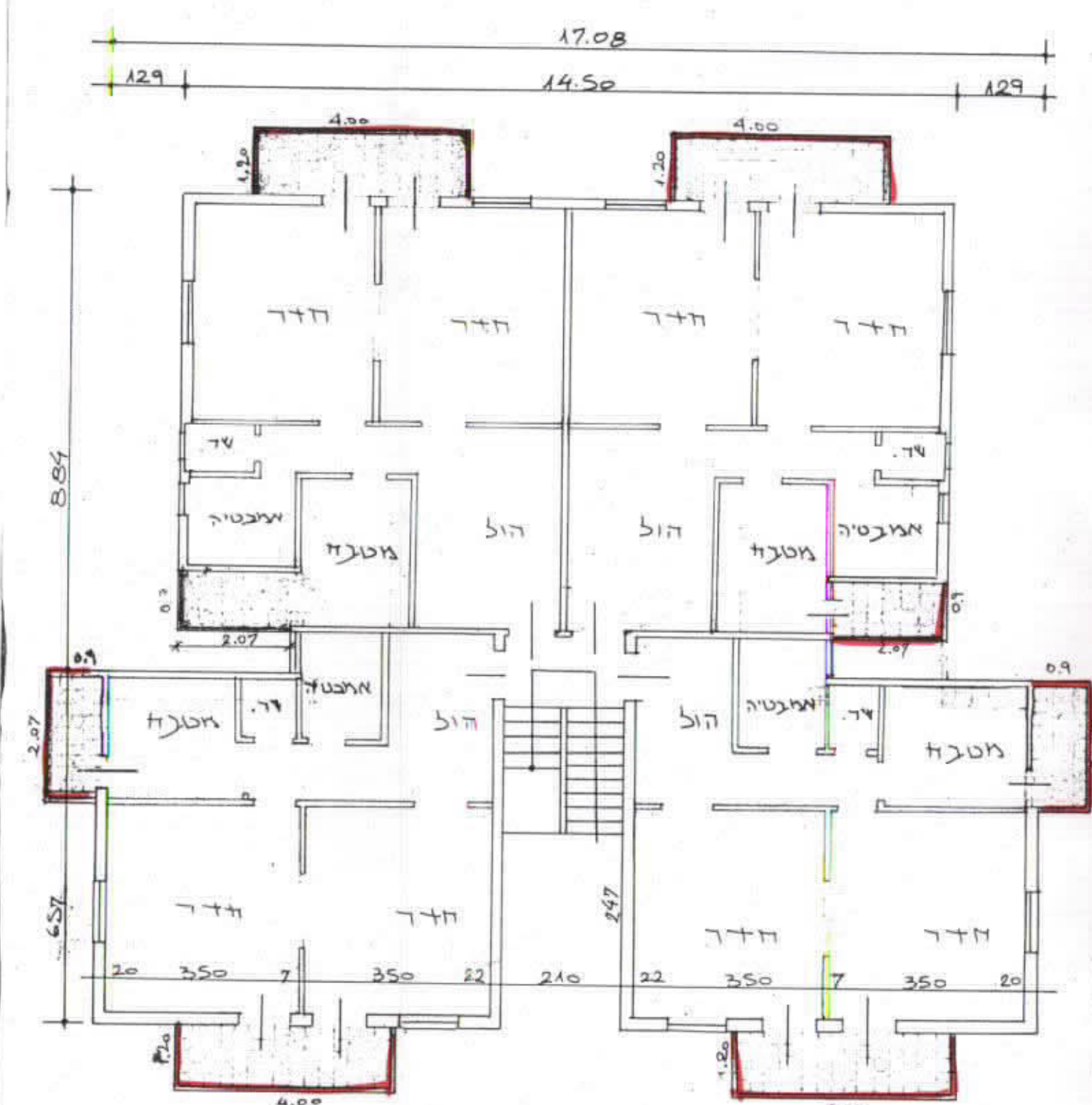


תוכנית קומה א-ג

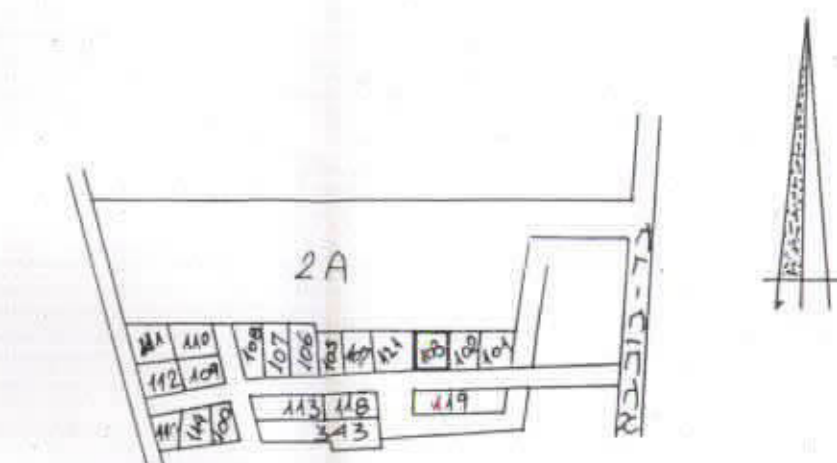


תוכנית קומה א-ג
מאזן קיים
1:100

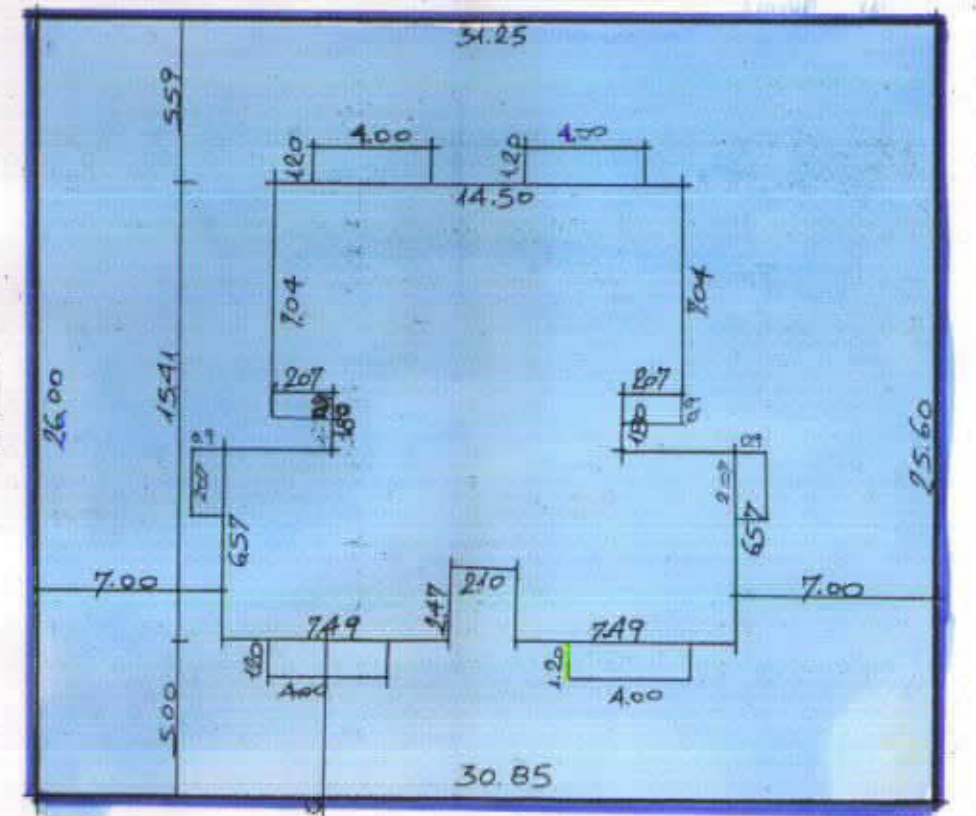
תוכנית קומה א-ג



תוכנית קומה א-ג
מאזן קיים
1:100



תושים הסביבה 1:5000



תרשימה המגרש 1:250
ציר הרוחב

- 4 x 4.00 x 1.20 = 19.20 ✓
- 4 x 2.07 x 0.9 = 7.45 ✓
- 17.08 x 15.41 = 263.20 ✓
- 2 x 8.84 x 1.29 = (-) 22.80 ✓
- 2 x 2.07 x 1.80 = (-) 7.45 ✓
- 2.10 x 2.47 = (-) 5.18 ✓
- סה"כ 254.42 ✓

כפח:

$254.42 \times 6.5 = 1653.73$

24.08.94
תוכנית סופרנות
24/1268 פתח הנקודה פתח תקווה
1 מתקן 1
pt 6119
V מודוס : מודוס תכנית סופרנות
V נפה : פתח הנקודה פתח תקווה
V עיד : פתח הנקודה פתח תקווה
V גוצ : 6361
V חלקה : 103
V שטח התוכנית : 156 דגם דגם
V צבעל הקדקע : זוגל
V יוסל התוכנית : נבו דג
V עורך התוכנית : עודד אולדי
V סוקדא :

- גבולות התוכנית :
- ✓ אזור מגורים צ :
- תוספת מוצע :
- ✓ יוסל התוכנית :
- ✓ עורך התוכנית :

גוצל עודד
מחלקת תכנון
מס' 39889

מחלקת תכנון
מס' 39889
תוכנית מס' 24/1268
מס' 39889

חוק התכנון והבניה והשכ"ה-1965
חוקת המשיכה
לתכנון ולבניה מתח-תש"ח
תכנית מס' 24/1268
בנייה מס' 158
מיום 21.9.92
חולט לחלוץ בפל הועדה המחוזית
לתכנון ולבניה, לפי
למתן תוקף
מחלקת תכנון
מס' 39889

בדק וניתן בהפקד
החלטת הועדה המחוזית / משה מוס
מס' 606.94
מחלקת תכנון
תאריך