

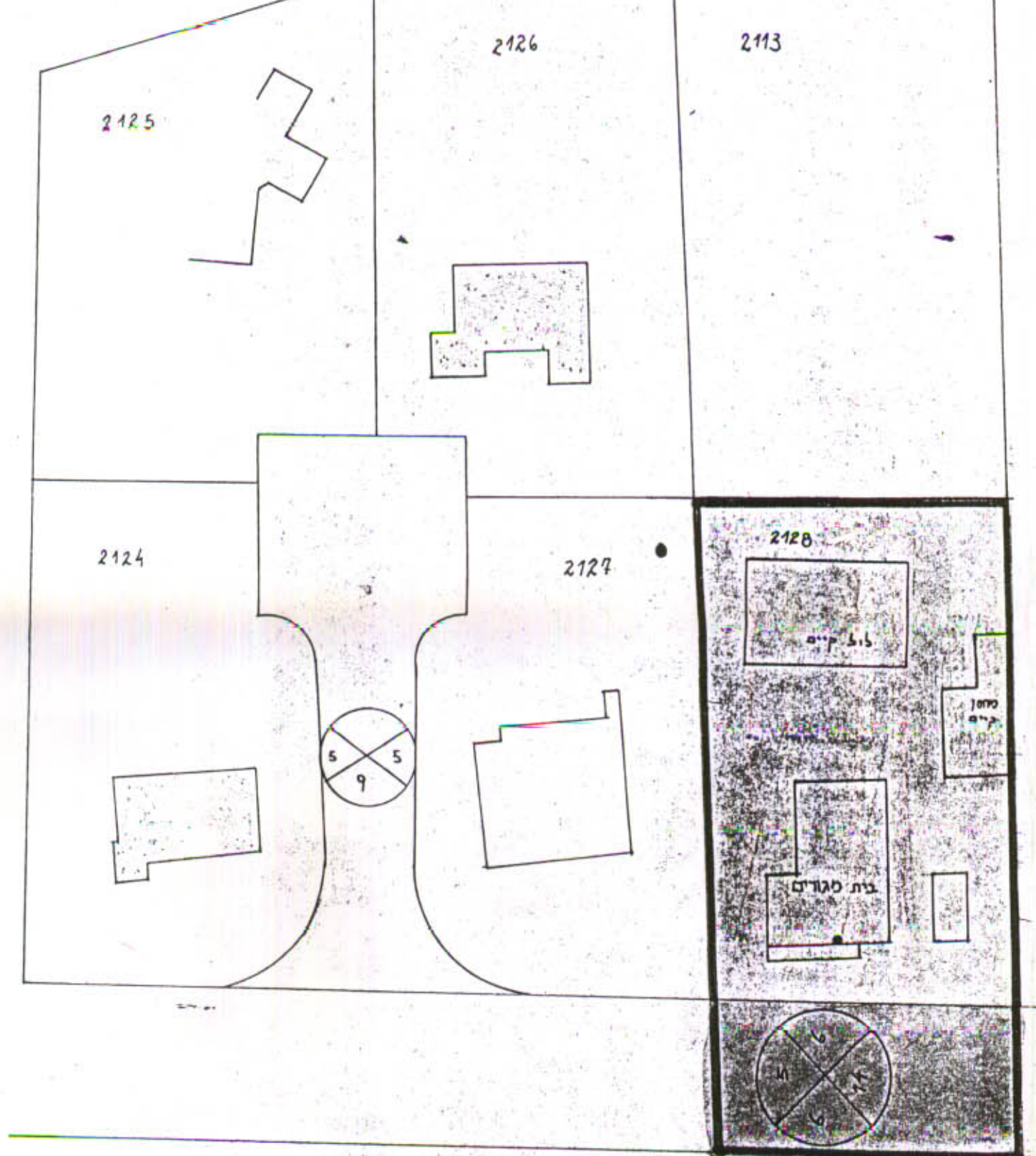
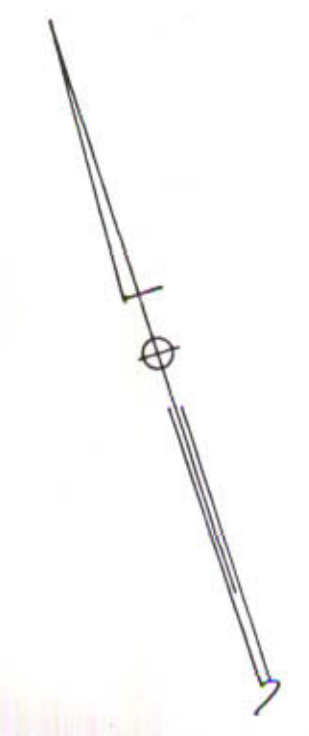
1:250 מוצע ק"מ

1:500

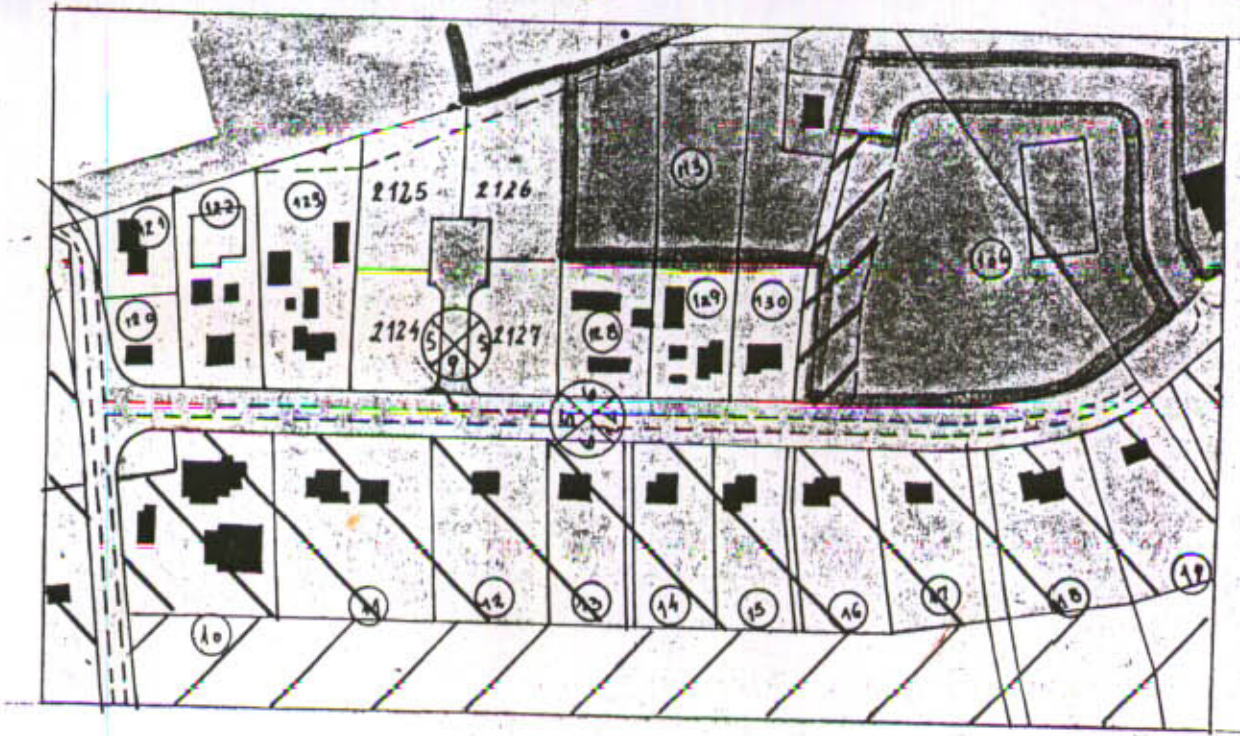
מחוז המרכז
 מרחב תכנון מקומי צפון-השרון
 מושב צור-משה
 תכנית מפורטת צש/6-22/4 שינוי לצש/47/7
 המבקש: ועד מושב צור-משה
 המתכנן: המחלקה טכנית ליד הועדה המקומית
 בעל הקרקע: מינהל מקרקעי ישראל
 גוש 8000 חלק מחלקה 1 מהרש 2128
 תאריך: דצמבר 1980

זוהו התכנון והמדידה הנכונה - 1965
 מס' 5223
 מדידת תכנון נעשה ב-18/8/81
 תכנית אפולו מס' 22-6/81
 חתמו והמדידה בידיהם ה-
 מינהל מקרקעי ישראל
 לוחמני צנברג לעיל
 טען בעצמו כללי על און
 יושב ראש הוועדה

זוהו התכנון והמדידה הנכונה - 1965
 מס' 5223
 מדידת תכנון נעשה ב-18/8/81
 תכנית אפולו מס' 22-6/81
 חתמו והמדידה בידיהם ה-
 מינהל מקרקעי ישראל
 לוחמני צנברג לעיל
 טען בעצמו כללי על און
 יושב ראש הוועדה







1:500 ק"מ



תרשים סביבה ק"מ 1:2500
 לפי צש/47/3

מקרא:

-  גבול התכנית
-  מספר הדרך
-  קו בנין קדמי
-  רוחב הדרך
-  אזור מגורים א' מיוחד

