

# מחוז המרכז

## שטח תכנון הדר-דרומתי והאזור

תשריש של תכנית מפורשת לבנין ערים מח' ה/309/1

נפה : פתח תקוה

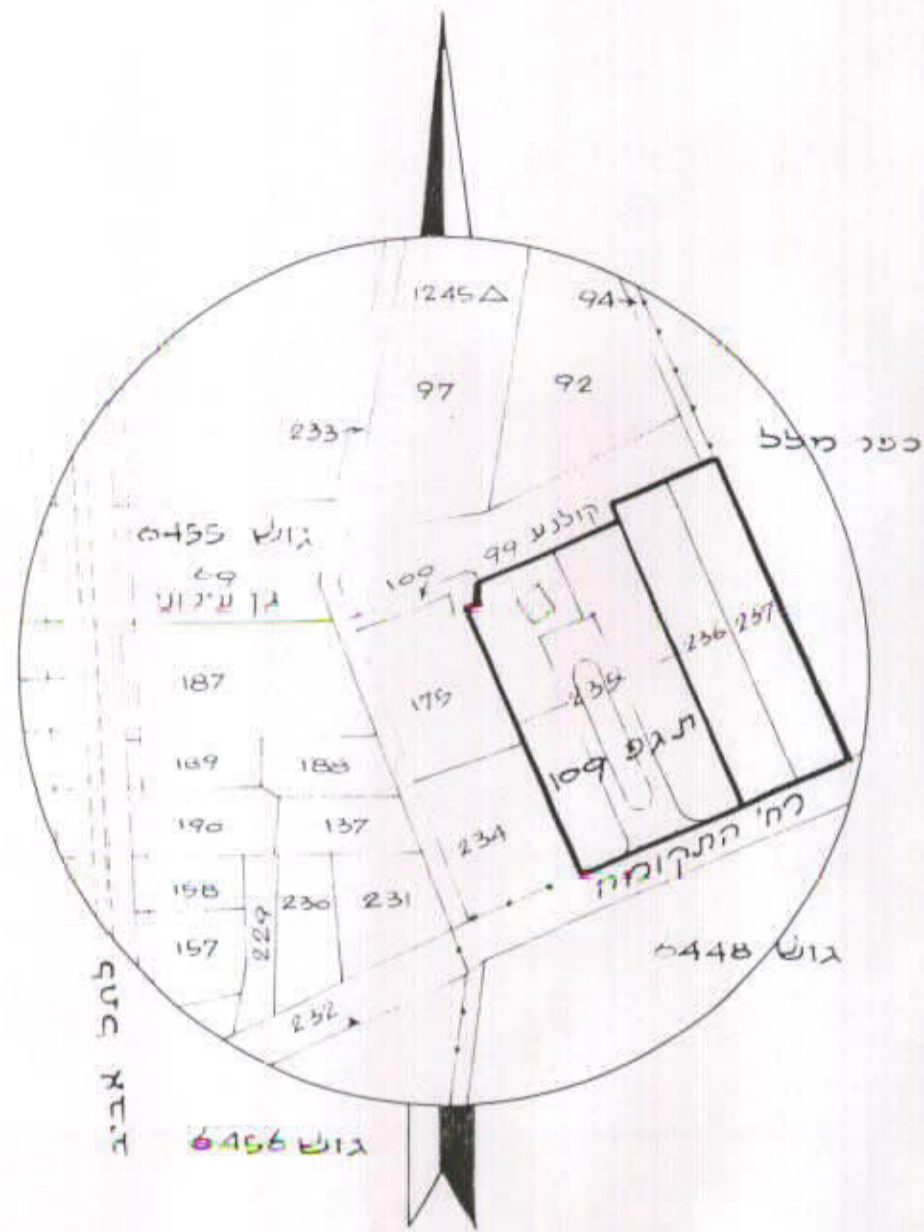
גוש : 6455

מלקות : 237-236-235

שטח התכנית : 8,999 דונם

בעלי הקרקע : סולל-בונה בע"מ ויכין בע"מ

המבצע : סולל-בונה בע"מ



תלשים המקום ק.כ. 1:2500

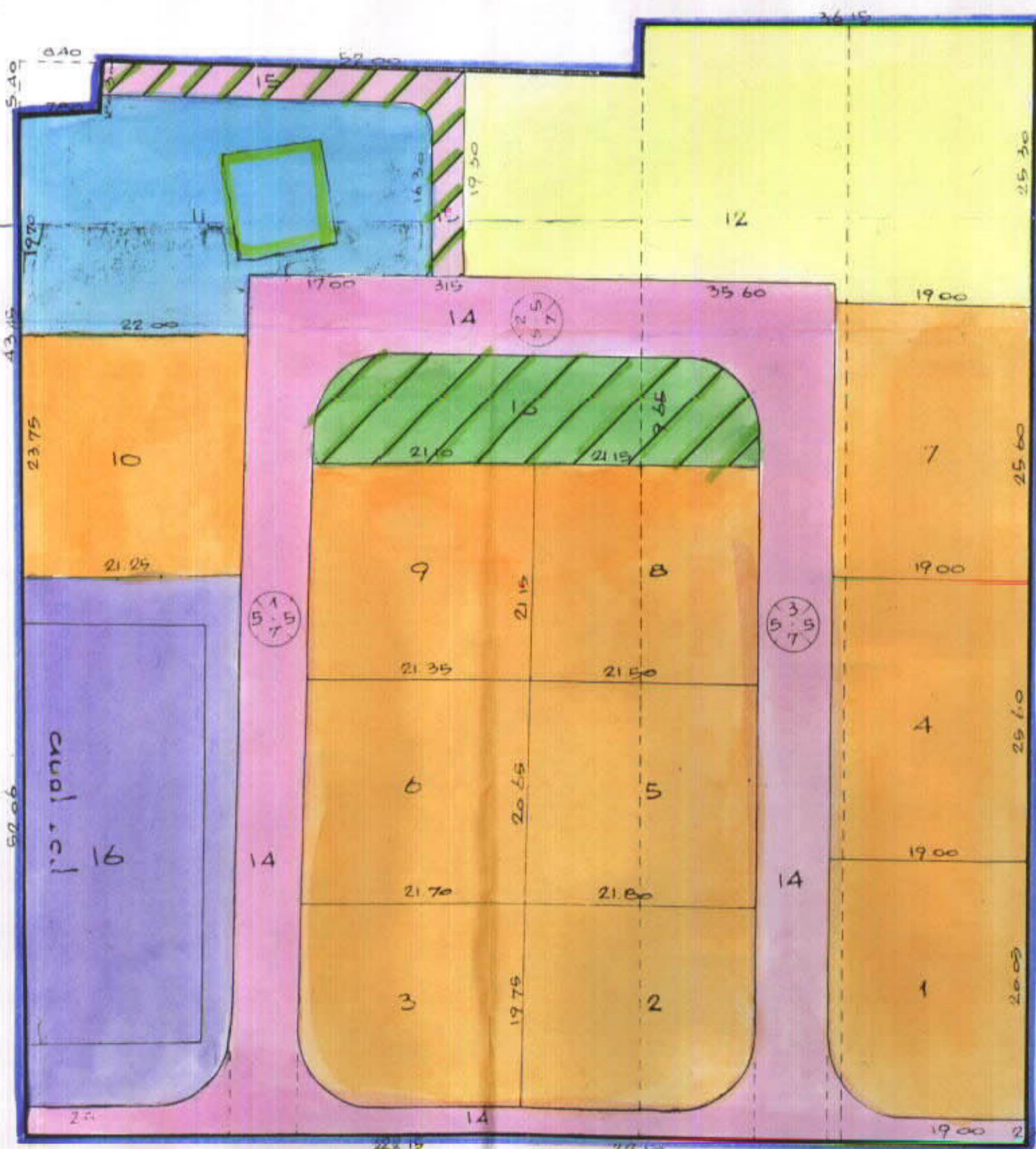
מתיימנת בעלי הקרקע : סולל-בונה בע"מ  
 מתיימנת המבצע : סולל-בונה בע"מ  
 מתיימנת מחבר התכנית : סולל-בונה בע"מ  
 מקרא :

יכין אגודה שחופית חקלאית בע"מ מוגבל



- גבולות התכנית
- גודל גוש זכפ"ק
- דרכים קיימות
- דרכים חדשות
- שטח להולכי רגל
- מספך הדרך
- קוי בינה
- קווי הדגן
- אזור מגורים א'
- ב' " "
- ג' " "
- בנייה להגנה
- מגן להחמסה
- שטח ציוד ייחודי

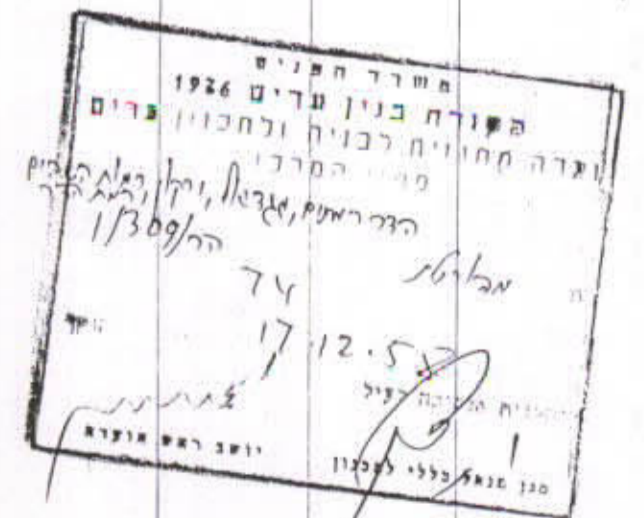
1.2 דצ' 1958



1:500 ק.כ.

### טבלת השטחים

| מס' שטח | נוגד שטח | האזור     | סה"כ שטח | חלקה א"ח |
|---------|----------|-----------|----------|----------|
| 187     | 1        | מגורים א' | 6009     | 235      |
| +27     | 2        |           | 1954     | 236      |
| +21     | 3        |           | 1957     | 237      |
| +90     | 4        |           |          |          |
| +51     | 5        |           |          |          |
| 448     | 6        |           |          |          |
| 490     | 7        |           |          |          |
| +65     | 8        |           |          |          |
| +53     | 9        |           |          |          |
| 4640    | 508      | 10        |          |          |
| 763     | 763      | 11        |          |          |
| 1260    | 1260     | 12        |          |          |
| 381     | 381      | 13        |          |          |
| 1707    | 1707     | 14        |          |          |
| 152     | 152      | 15        |          |          |
| 1015    | 1015     | 16        |          |          |
| 9918    |          |           | 9918     |          |



הועדה המקומית לבניה ולהכנת ערים  
 הדר-דרומית ייסדן רמת-השרון רמת-הדר  
 תמונת 62  
 מס' תכנית 15  
 מס' חלקה 107  
 מס' שטח 74  
 מס' חלקה 17  
 מס' חלקה 12.5  
 מס' חלקה 17  
 מס' חלקה 17  
 מס' חלקה 17  
 מס' חלקה 17

תאריך 11.8.58