

מרחב תכנון מקומי תכנית מפורטת מס' 19/מח (מח)

מחוז: המרכז
מועצה אזורית: עמק הפר
מקום: כחן והעבירה
בעד הקרקע: מינהל מקרקעי ישראל ואח"כ
היוזם: מינהל מקרקעי ישראל
גושים בשלמות: 8641, 8640
חלקי גושים: 8645, 8643, 8642, 8636-8639, 8431, 8425, 7976

שטח התכנית: 3103 ד'
קנה מדה: 1:10,000

תוכנית מס' 19/מח (מח) מורכבת לחקקה בלוקים
המסומנים מס' 3378 מיום 22.5.86 נמסר 3068

- מפת**
- גבול התכנית
 - ת.ב.ב. באזור
 - שטח מוגן בינלאומי
 - גוש רישום
 - חלקה מוצעת
 - אזור חקלאי
 - מגורים
 - מבני מסק
 - תעשייה
 - אזור מגורים מיוחד
 - מספר חינוכי אזורי
 - מתקני ביוב
 - בית עלמין
 - עתיקות
 - מכתש
 - נדר, נחל אכזב, תעלה ניקוז אזורית
 - מתקני מים
 - חברת חשמל
 - קו חשמל
 - דלק
 - החנות דלק
 - שחורת טבע
 - מחצבה/אזור בריה
 - רוח מוצעת
 - רוח קיימת או באפשרות
 - מסילת ברזל
 - חירויות נושא
 - ספורט
 - ספורט מודרני
 - קו כניס הינאסי, אמצע חורף
 - דוח מדרג
 - מבני עבוד
 - מבני פתוח
 - שדה עבודת אי שגול

עובדות תוכנית

אזור	שטח	גושים
חקלאי	2400	775
מגורים	294	94
מבני מסק	152	50
תעשייה	5	01
בית עלמין	6	02
מקורות	48	18
דרכים	96	31
ואדיות	94	31
מתקני ביוב	8	03
סך הכל	3103	100

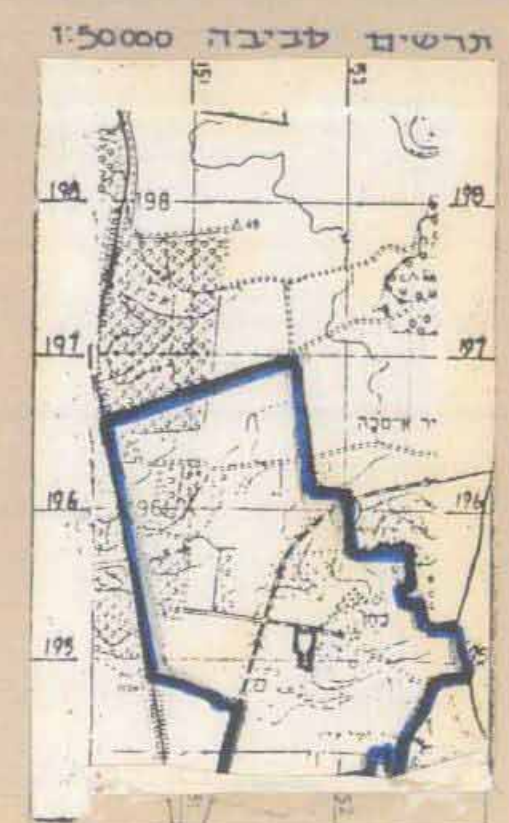
חתימות ואשורים

חוק התכנון והבניה נוסח 1965
והחוקה מחדש בקרקע חקלאית לפרווח חופה
הועדה המחוזית לתכנון ולבניה
מיום 20.11.86
על שטח חוקי שלטונות התכנית
יועץ ראש הוועדה

חוק התכנון והבניה נוסח 1965
הועדה המחוזית לתכנון ולבניה
מיום 22.5.86
על שטח חוקי שלטונות התכנית
יועץ ראש הוועדה

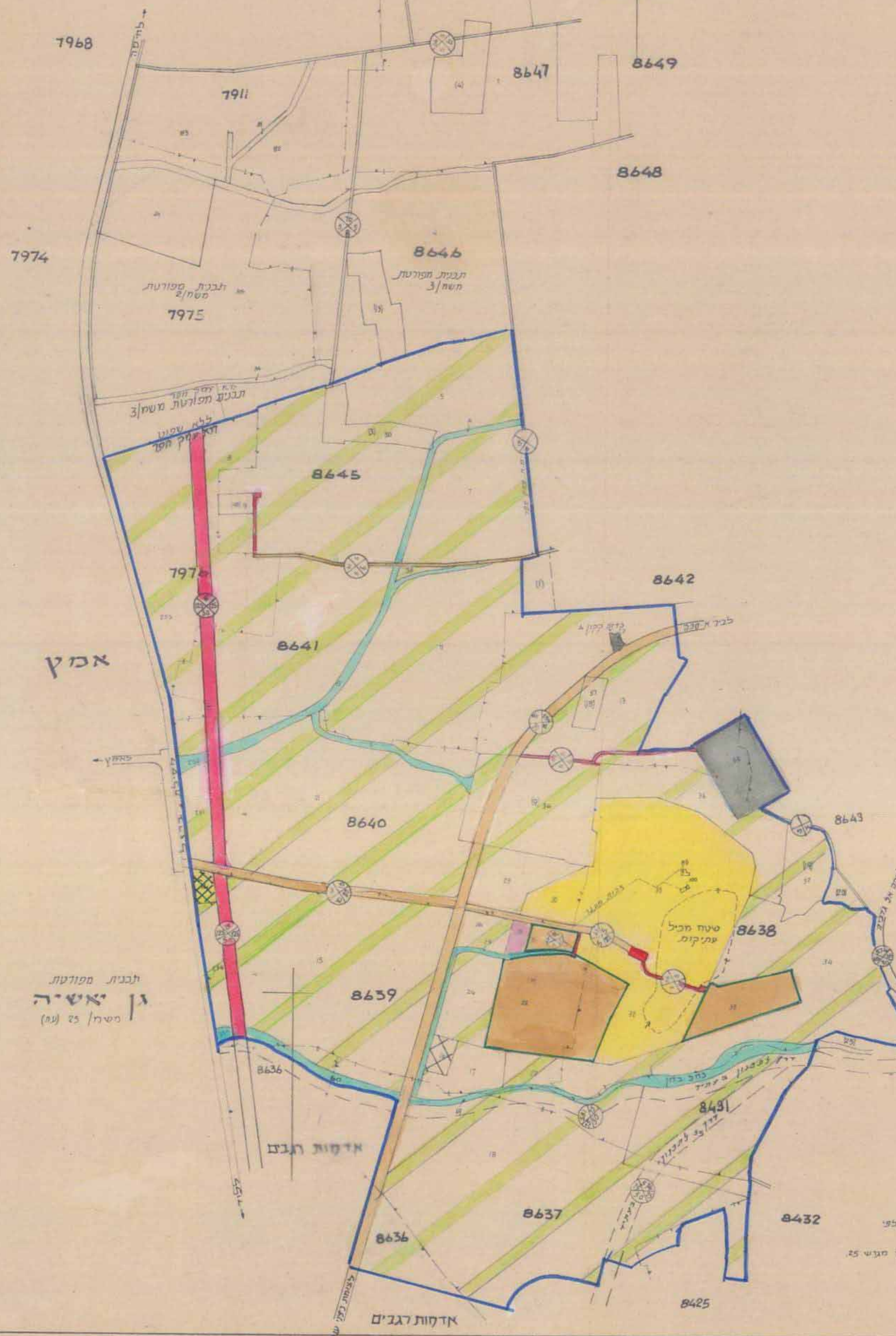
תוכנית מס' 19/מח (מח) מורכבת לחקקה בלוקים
המסומנים מס' 3378 מיום 22.5.86 נמסר 3068

תוכנית מס' 19/מח (מח) מורכבת לחקקה בלוקים
המסומנים מס' 3378 מיום 22.5.86 נמסר 3068



תצו חוליע

גן שמואל

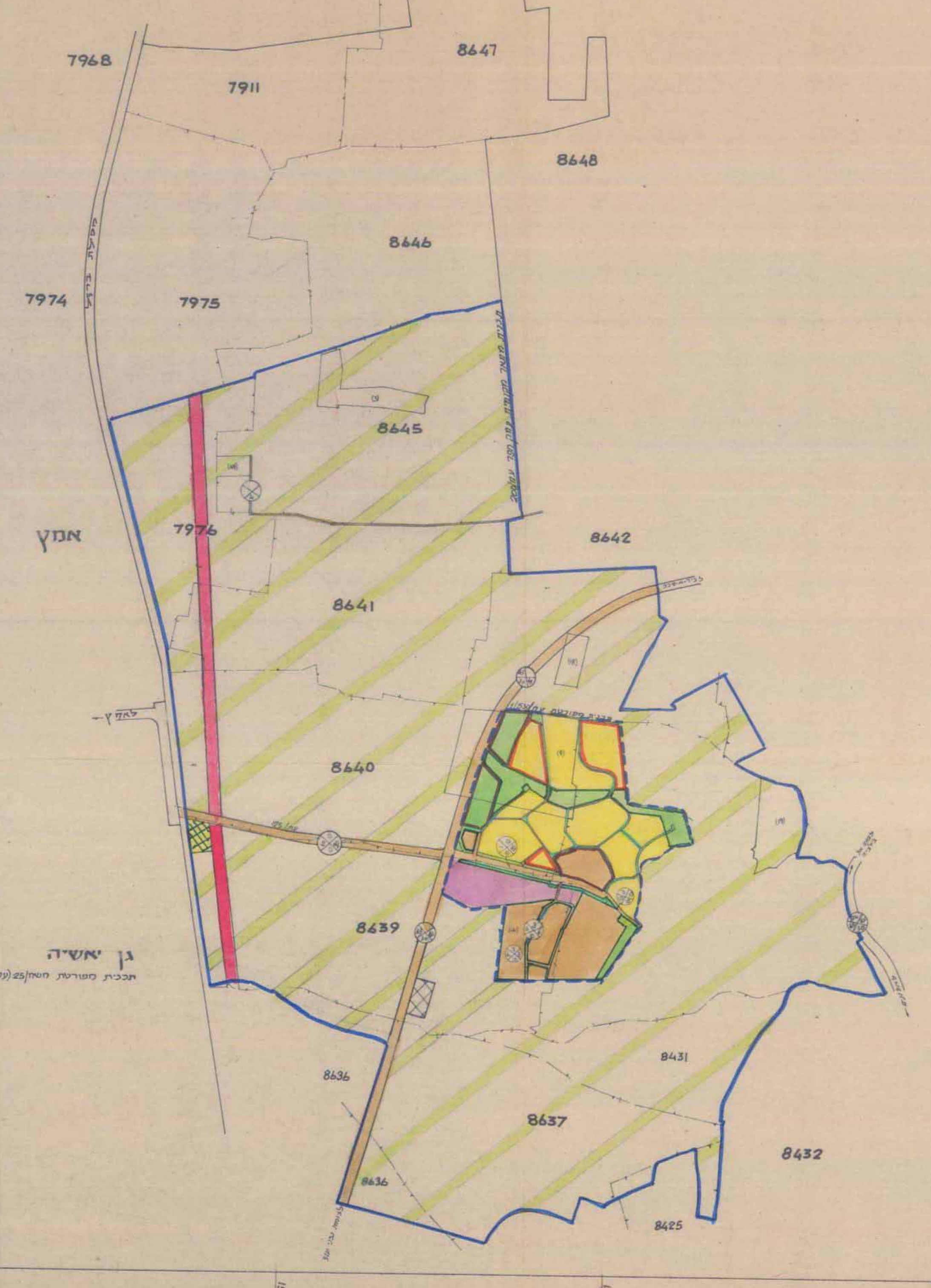


תבנית מסורתית
גן יאשיה
מס' 25 (מח)

הערות: גנות חקלאיות לתבנית מס' 19/מח (מח) נוסח 22.5.86
בית עלמין 6

תצו קיים

גן שמואל



תבנית מסורתית
גן יאשיה
מס' 25 (מח)