

נחיעזר

הועדה המקומית לתכנון ובינה: לודים
 תכנית מפורטת: גז/391/2
 שני תבנית מפורטת: גז/391/3

מחוז: המרכז
 שפה: רמלה
 ק"מ: 5000
 גושים: 6460, 4001



מטרת התכנית: שני חלקי של ו/מחצית שטח ציבורי בטול חלקות וחלוקה מחדש. ביטול דרכים ושטח ציבורי והמרה לחלקות למגורים והמרת שטח ציבורי פתוח לחלקות הקלאסיות המרת שטח ציבורי מסקי לשטח ציבורי.

תאריך: 10.7.73
 שטח התכנית: 4145.0

משרד הפנים
 חוק התכנון והבינה חש"ב-1965

החלטת המועצה המקומית	2/391/2
תקנה המחוזית	2/3
תקנה המנהלית	2/3
תקנה המנהלית	2/3

יובהר רבס דועתה

טבלת גוש וחלקות, מצב מוצע

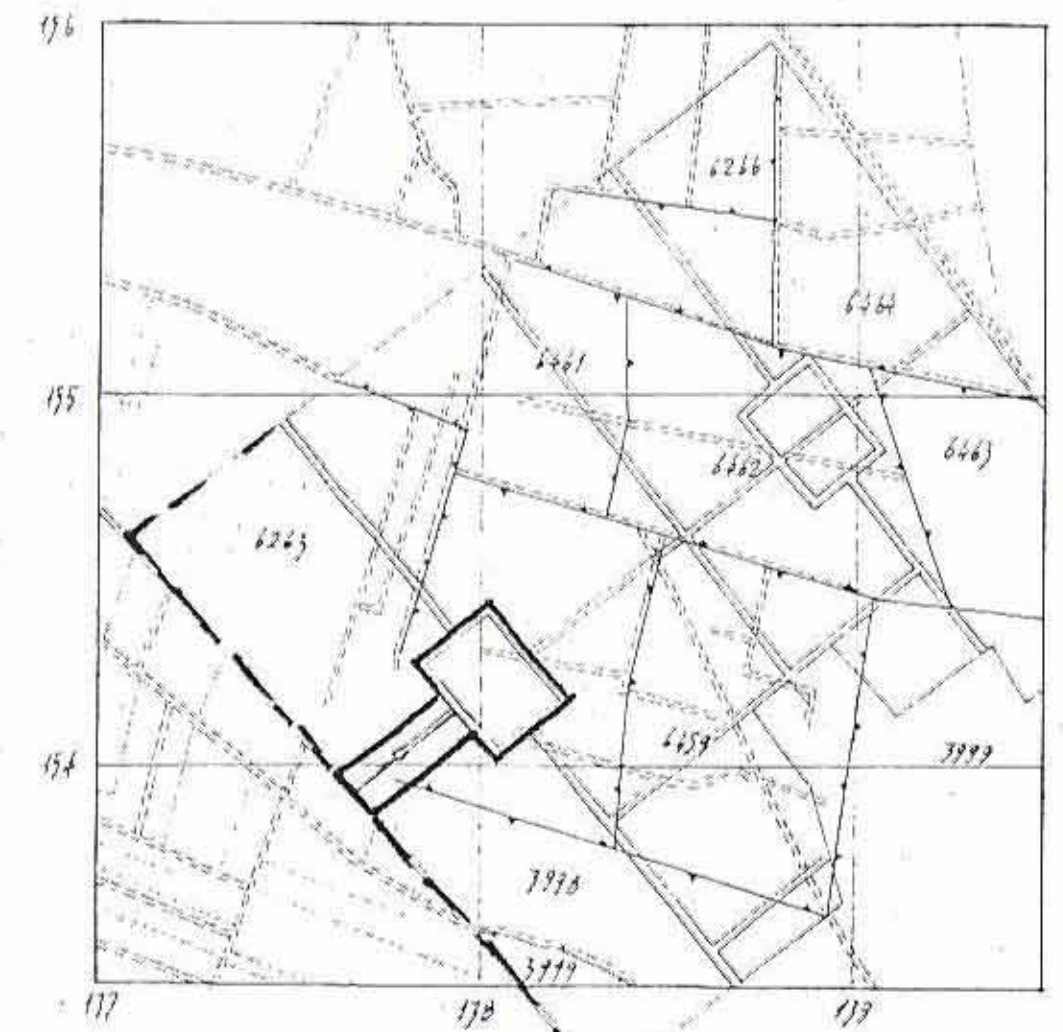
חלקי חלקות	גוש
4001	2,1
6460	50,35,34
6265	

- מקרא:
- גבול למצב קיים
 - גבול למצב מוצע
 - אזור תבורים א' (בצבעי-מקבוע)
 - אזור חקלאי משקי
 - אזור בעני ציבור
 - אזור ציבורי פתוח
 - דרך קיימת
 - דרך מוצעת
 - דרך מבטלת
 - אזור מסקי ציבורי
 - מספר הדרך
 - קובעין מצבול הדרך
 - חומת הדרך

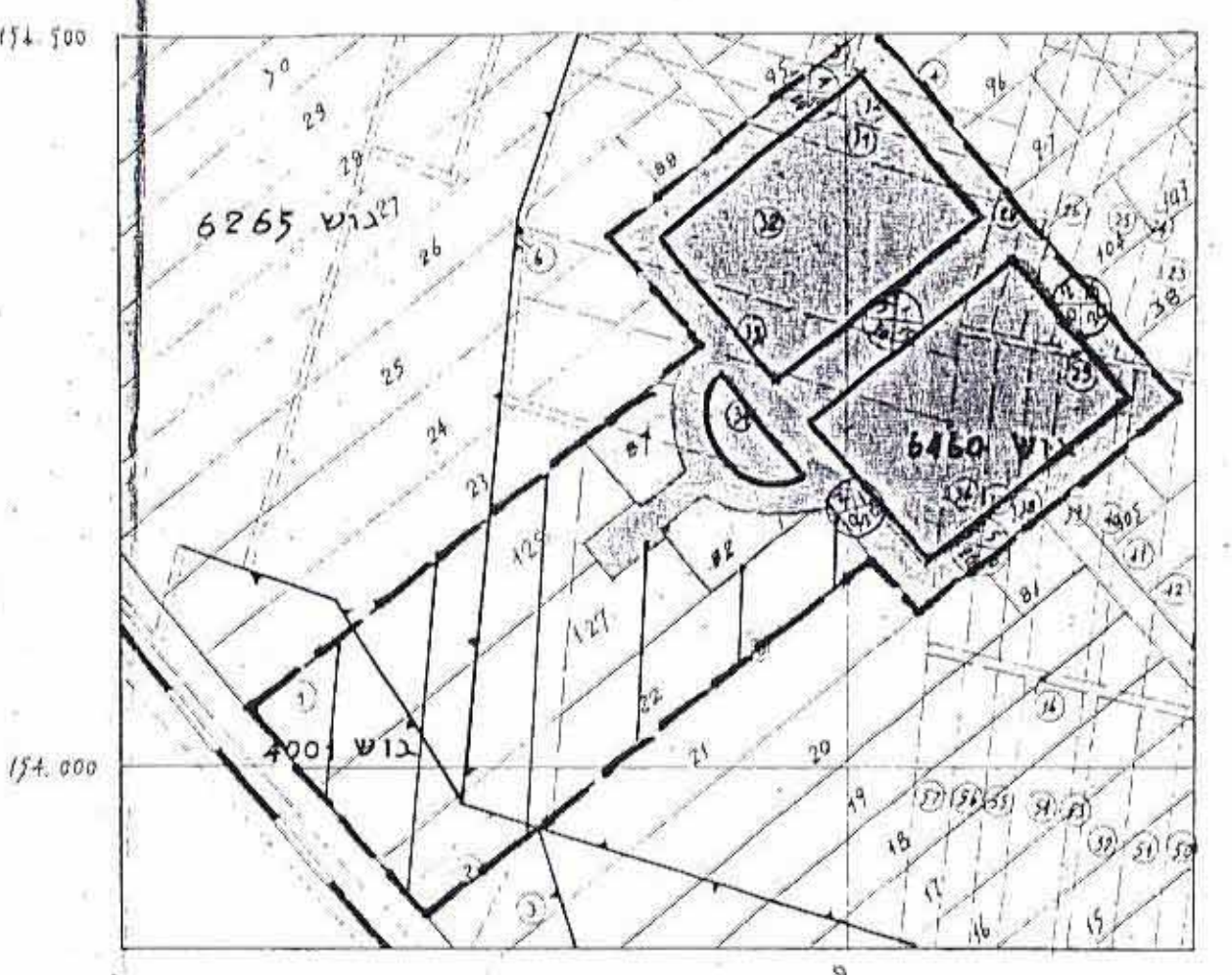
בעל הקרקע: מנהל מקרקעי ישראל
 היזם: הסו"ה, מח. הפועלים
 המעצב המוצע: הסו"ה, מח. הפועלים
 האדריכל: מס. רשיון: 03324
 שניים: לפי הצעה ונדת בנין שית' טוטט: שוויצר מרים
 שניים: לפי הנאות הוצגה המחוזית בתאריך: 3.6.74. שריטת ק.ר.ר.

חוק התכנון והבינה חש"ב-1965

ועדה מקומית לתכנון ובינה	2/391/2
תקנה המחוזית	2/3
תקנה המנהלית	2/3
תקנה המנהלית	2/3

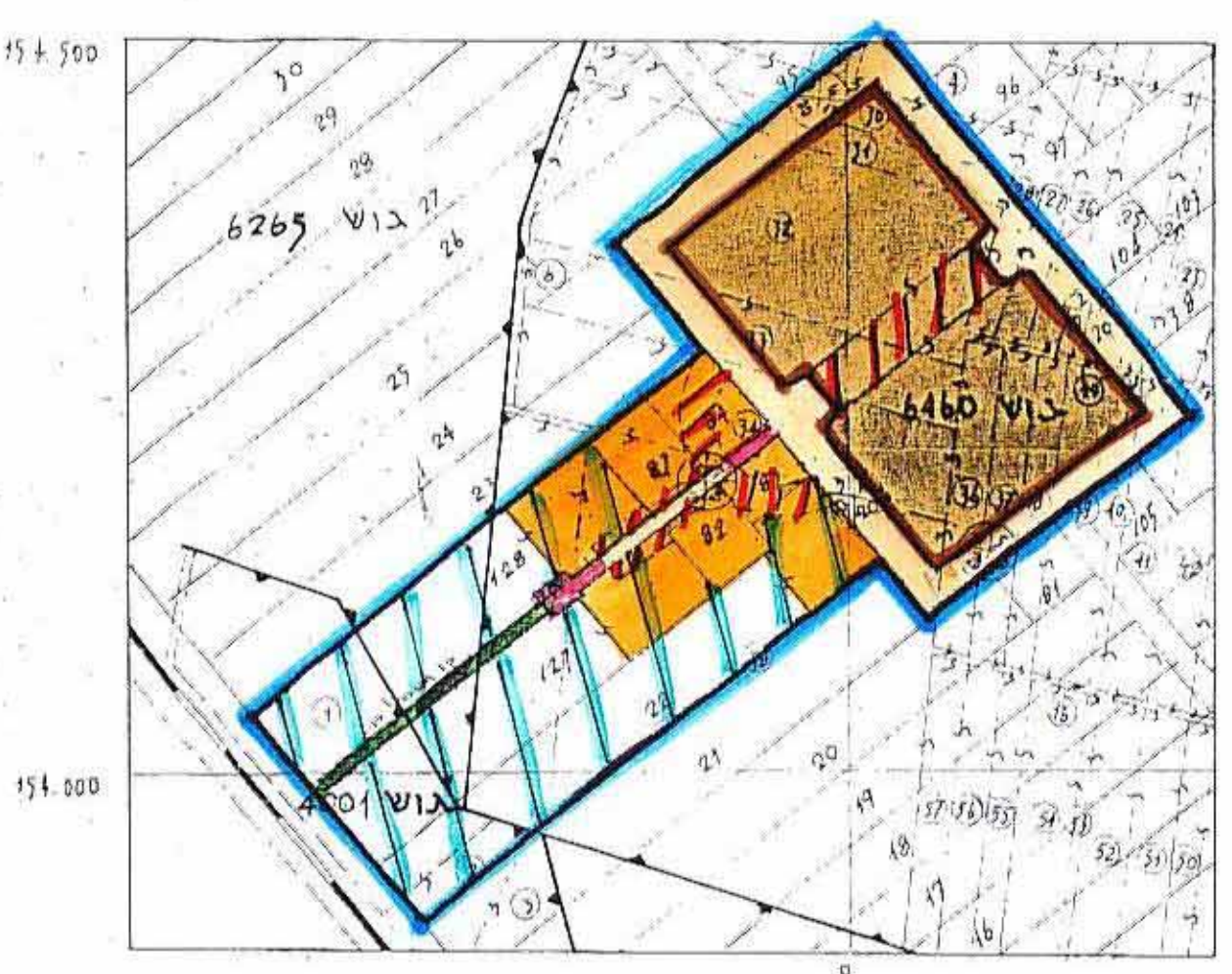


תדשים הלטיבה 1:20,000



ק.ח. 1:5,000

מצב קיים



ק.ח. 1:5,000

מצב מוצע