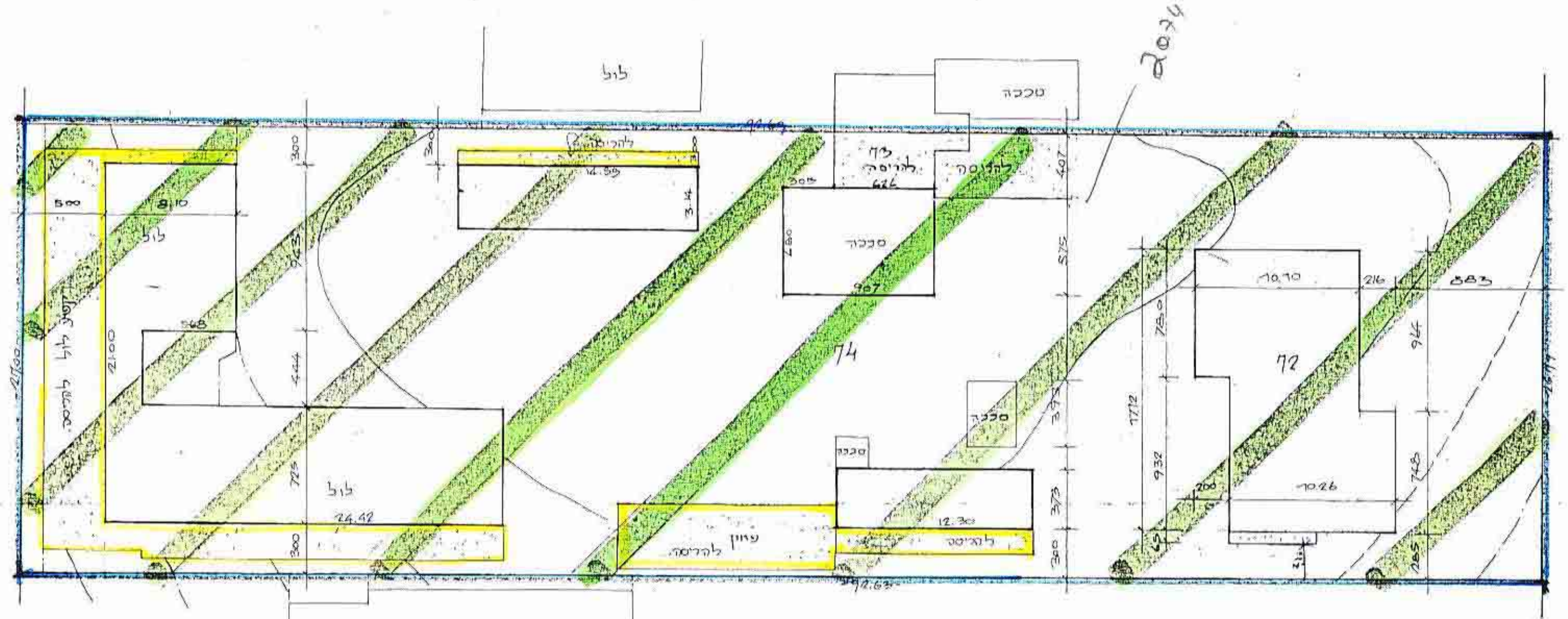


# מרחב תכנון מקומי השרון הדרומי

תשריט מצורף לתכנית מס 1445  
תאם לתכנית מתאר מס' 1000/שד

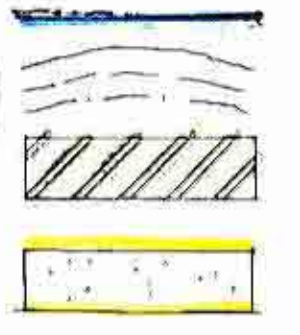
מחוז: המרכז  
 נפה: פתח-תקוה  
 מקום: מושב גבעת-חן  
 גוש: 6589  
 חלקות: 74, 73, 72  
 שטח התכנית: 2500 מ"ר  
 בעל הקרקע: מנהל מקרקעי ישראל  
 יוזם התכנית: ב. עקרבי-מושב גבעת-חן  
 עורך התכנית: ענב-אטינגר-אדריכלים  
 רח' אדוארד ברנשטיין 18, ת"א  
 טל: 244824

נאודע-ניהול ומידע מקרקעין ונכסים בני-ימים  
 אימות  
 אושרה לתוקף ע"י ועדה  
 68  
 12  
 6  
 6  
 (מסלול)

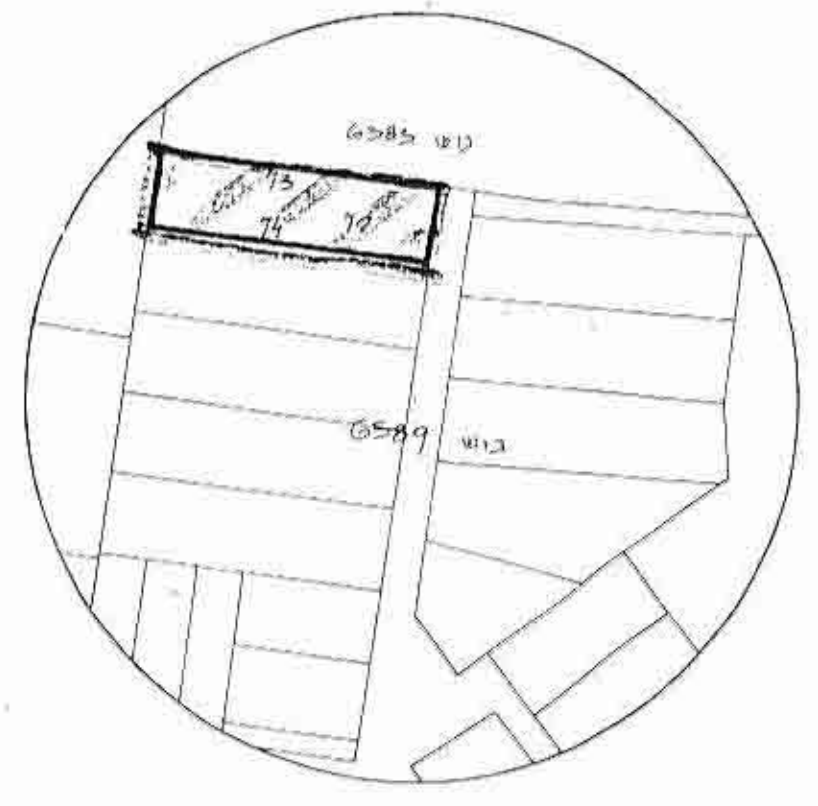


מצב מוצע 1:250

משרד חסנים  
 חוק התכנון והבניה חש"ת-1965  
 מחוז: המרכז  
 מרחב תכנון מקומי  
 תכנית: 1445  
 היעדים וההגדרות בסיסיות:  
 מיום: 24.10.84  
 לחכמת הנצרה ע"י:  
 מנן מנהל כללי להגדרת יושב ראש הוועדה



מקרא:  
 גבול התכנית  
 קווי גובה  
 אזור מושב עובדים  
 להריסה  
 חתימות:  
 בעל הקרקע:



מצב קיים 1:2500

היוזם:  
 עורך התכנית:

תאריך:

1445  
 20.3.80  
 [Signature]