

מולצע

מחוז המרכז

הועדה המקומית לבנין ולתכנון ערים שורקות
שנוי חלקי למפה מפורטת של מושב גן הדרום מס' 1/93/כ"ב

גן הדרום

הנקראת :

1:2500

הנפה : רחובות

הגוש : 193

שטח התכנית - 14 דונם

-  גבול התכנית
-  דרך קיימת
-  אזור מגורים
-  אזור חקלאי
-  " בנין עצמאי

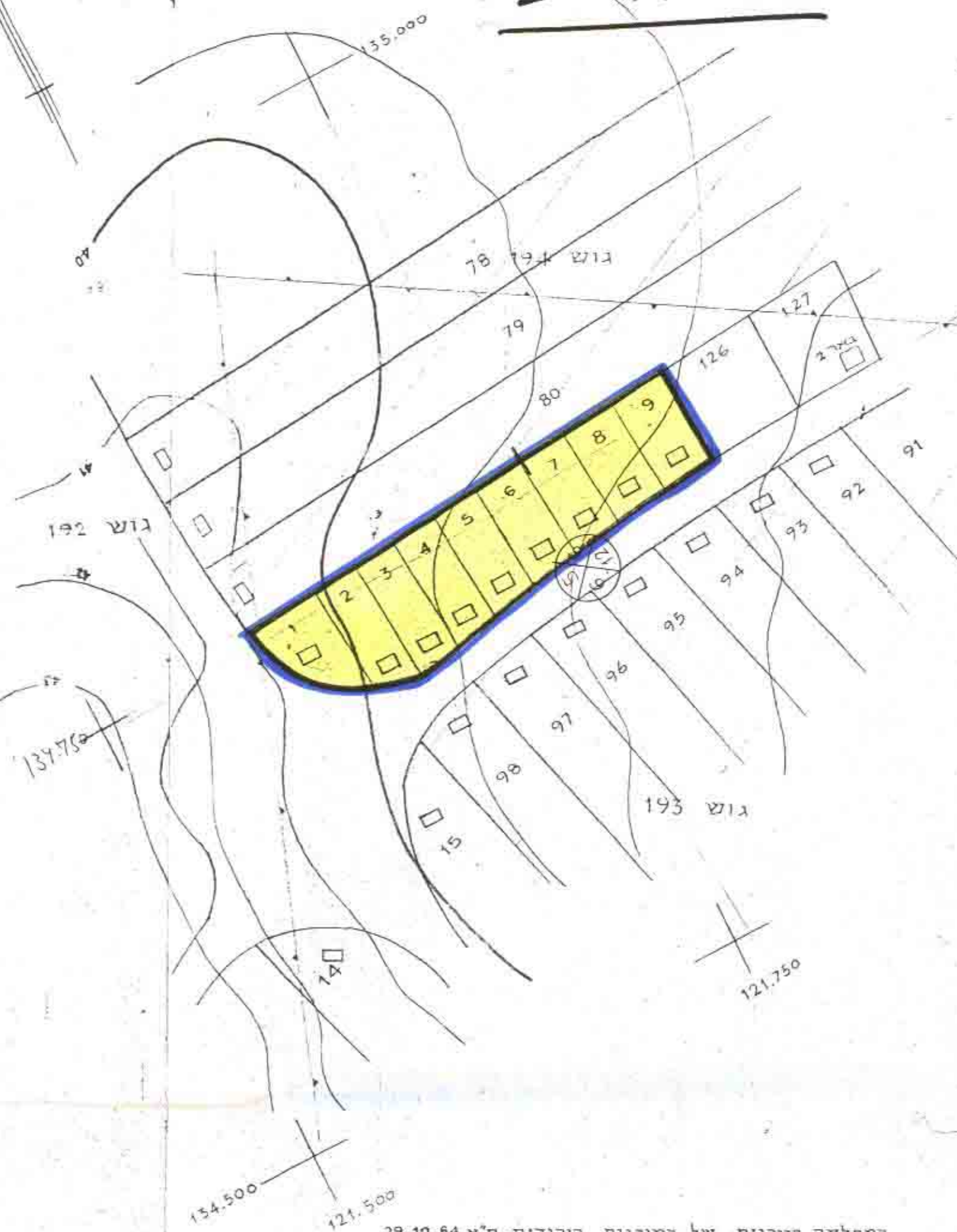
בעל הקרקע :

מינהל מקרקעי ישראל
מחוז תל-אביב והמרכז
22 XI. 1964
שרות
מפוי ומדידות

(Handwritten signature)

האדריכל : 8.11.64

<p>הועדה המקומית לבניה ולתכנון עיר "שורקות" חכמת בנין ג'מא ג'מא מס' 7/93/1 הועדה המחוזית לבניה ולתכנון מס' 101 התכנית נשבתה מס' 101 מס' 22/11/64</p>	<p>פקודת מנין ערים 1936 ועדה מחוזית לבניה ולתכנון ערים מחוז המרכז מרחב הבנין עיר מס' 1/93/כ"ב חכמת א.פ.ר.מ.א מס' 170 הועדה המחוזית בישיבתה ה- מס' 21.4.65 אחישת לחת תוקף לחכמת תוקפה לעיל מס' 101 יושב ראש הועדה מס' 22.11.64</p>
--	---



המחלקה הטכנית של הסוכנות היהודית ת"א 29.10.64