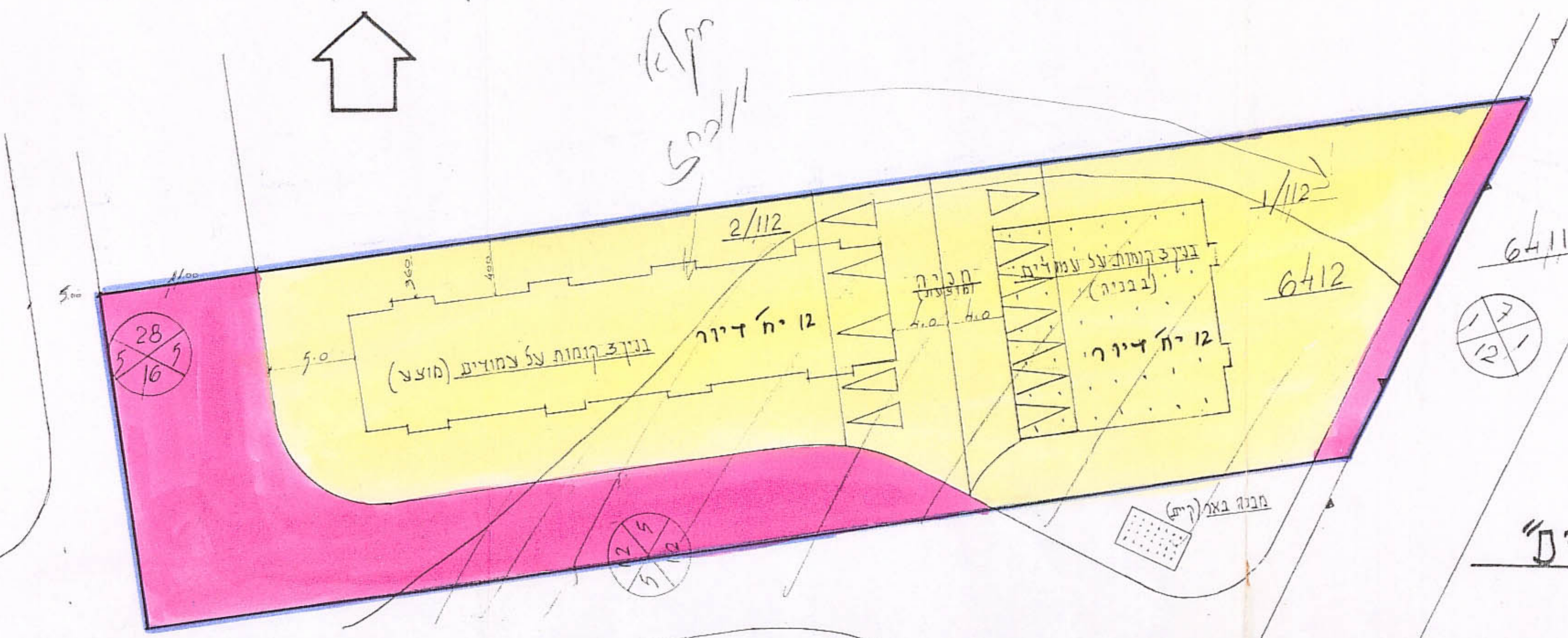


# תכנית מפורטת הר/329/12 ק.מ. 250:1



## מרחב תכנון מקומי "הדרים"

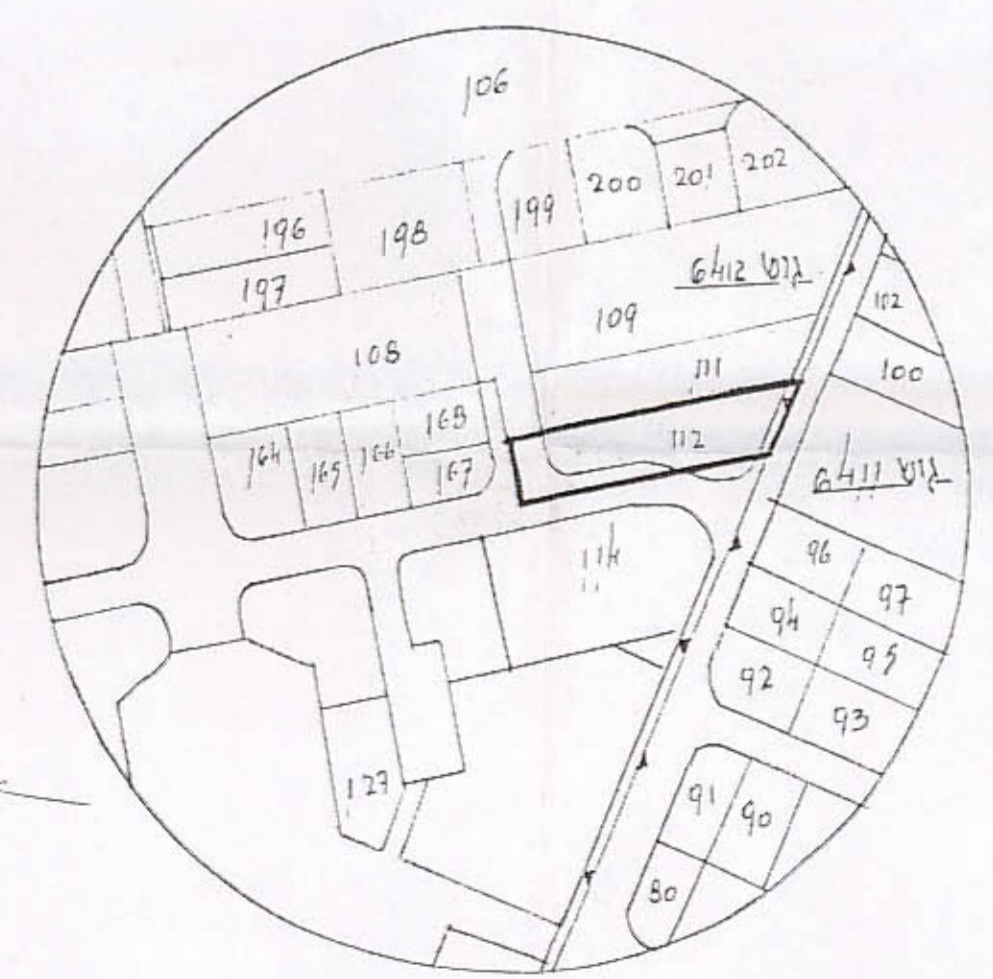
מחוז: המרכז  
 נפה: פתח-תקוה  
 מקום: הוד-השרון  
 גוש: 64/2 ח' 112 285-288  
 היוזם: דוד שלמה (צלח)  
 המבצע: דוד צלח שלמה בע"מ

לוח שטחים		
100%	26,253 ס"מ	הסגרנט
28.5%	26,620 ס"מ	צרכים
71.5%	26,153 ס"מ	מגרשים

המתכנן: אדו. מ. בוגר

## מקרא

- גבול התכנית
- איזור מגורים ג'
- הרחבת דרך
- מבנה קיים



תרשים הסביבה ק.מ. 250:1 (195/329/3)

מסמכים קשורים:  
 תוכנית מת"מ 64/2 ח' 112  
 תוכנית מת"מ 64/2 ח' 112  
 תוכנית מת"מ 64/2 ח' 112  
 תוכנית מת"מ 64/2 ח' 112  
 תוכנית מת"מ 64/2 ח' 112  
 תוכנית מת"מ 64/2 ח' 112

חוק התכנון והבניה השב"ח-285  
 חוקה המגזרית לתכנון ולבניה "בגד" י"ט  
 תוכנית מת"מ 64/2 ח' 112  
 ב"ש"ח מס' 75 ת"ס 3/8/72  
 החלט: להנליץ לועדה המחוזית להפקדה  
 מ"מ ת"מ  
 מ"מ ת"מ