

פ"ט

אזור בנין ערים גלילי - מחוז קהמרכ"ז

תמ"ב / 458

תשריט של תכנית בנין ערים מפורטת מס' 458/ (תמ"ב)

- מחוז " קהמרכ"ז
- נפה " צפת-תת-תקוה
- נפר " רמתים
- גוש " 6455
- חלקה " 35 435-428

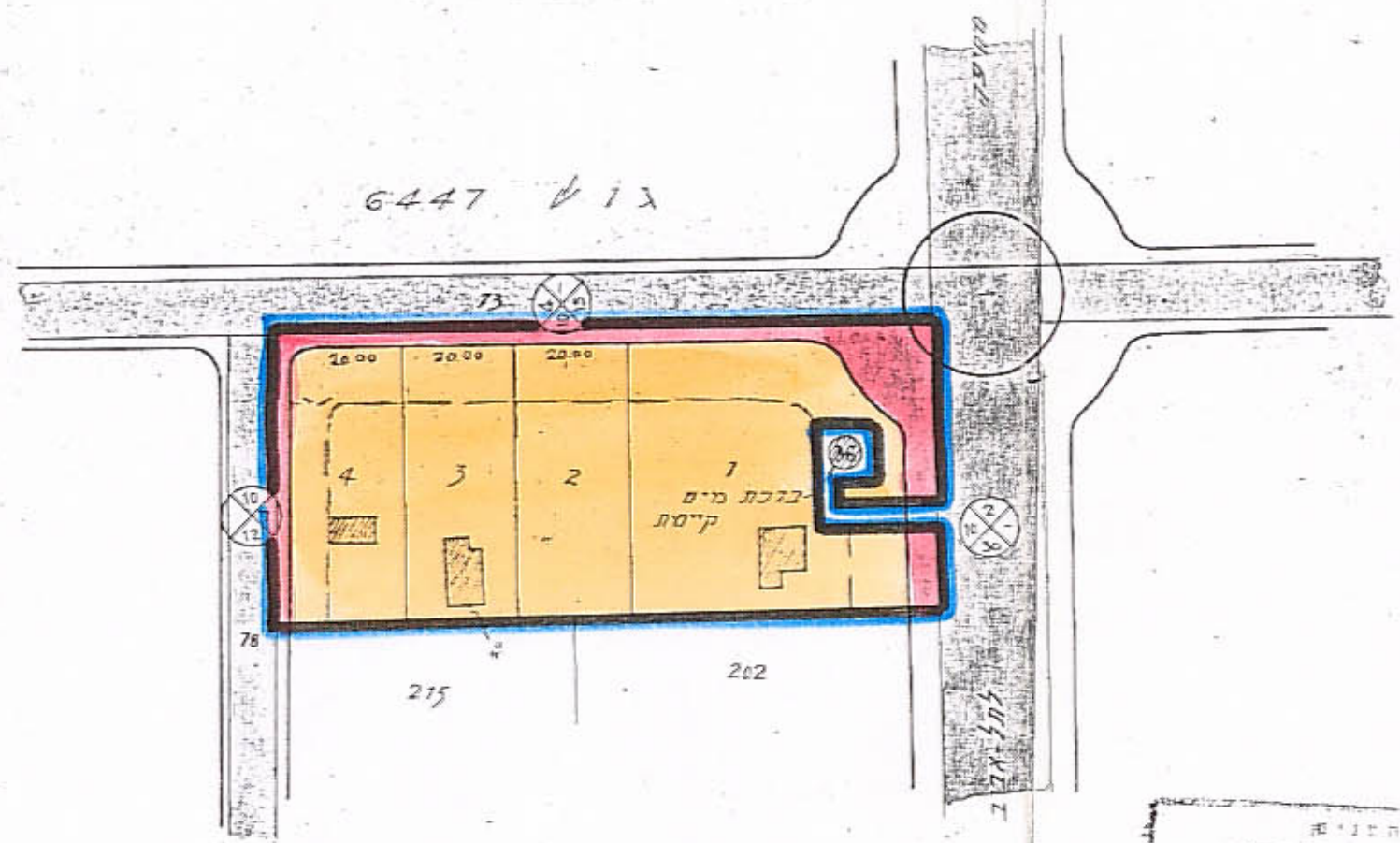
בעל הקרקע והמובעים: ארצי אר"י
זה מתנוס ואחרים

שטח התכנית:
5.710 דונמים

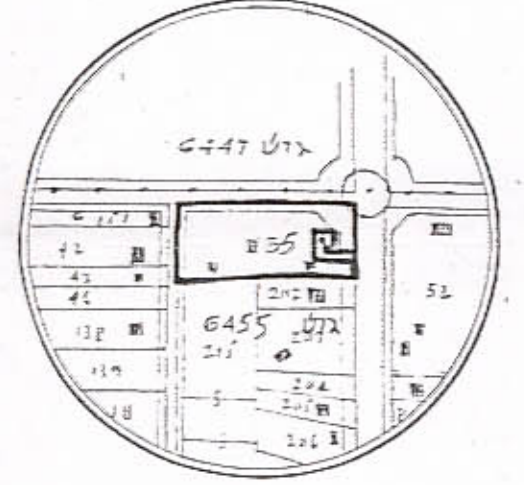


לוח שטחים

מס' סמל	שטח דק
1	1.930
2	1.000
3	1.000
4	1.000
דונ"ם	0.780
סה"כ	5.710



1:5,000 תכנית הטרייה



צאורים

- גבול התכנית
- דרך קיימת
- דרך חדשה
- חספר הדוך
- קו בנין
- קו חוב הדוך
- אזור מגורים א'
- בנין קיים

משרד הפנים
שירות בנין ערים
תל אביב

תאריך: 3/10/54

מס' תכנית: 458/ (תמ"ב)

מס' חלקה: 35

מס' גוש: 6455

מס' אזור: קהמרכ"ז

מס' נפה: צפת-תת-תקוה

מס' מחוז: קהמרכ"ז

מס' מדינה: 15254

מס' רשמי: 15254

מס' חשבונית: 15254

מס' חשבונית: 15254

משרד הפנים
שירות בנין ערים
תל אביב

תאריך: 9/10/54

מס' תכנית: 458/ (תמ"ב)

מס' חלקה: 35

מס' גוש: 6455

מס' אזור: קהמרכ"ז

מס' נפה: צפת-תת-תקוה

מס' מחוז: קהמרכ"ז

מס' מדינה: 15254

מס' רשמי: 15254

מס' חשבונית: 15254

מס' חשבונית: 15254

משרד התכנית