

3 קומת תווית ביצעו I (בנין א')

שטח סגור	10.20 x 3.60
1	36.72
2	51.15 = 8.25 x 6.20
3	52.00 = 4.00 x 13.00
4	21.39 = 6.90 x 3.10
5	9.00 = 5.00 x 1.80
סה"כ	140.26

4 שטח סגור לבנין בקומת סניפים

1	13.65 x 7.20
2	7.80 x 8.90
סה"כ	147.70

2 קומת תווית ביצעו II (בנין ב')

1	2.00 x 3.60
2	8.70 x 2.50
3	1.50 x 1.50
סה"כ	154.15

שטח חסימת סוגי בקומה

1	2.50 x 6.15
2	7.44 x 8.00
3	1.60 x 2.75
4	1.60 x 2.75
5	0.60 x 2.60
6	2.90 x 4.90
סה"כ	38.53

פניה תקרה
גוש - 5.75
חולפת - 205

שטח סגור בתוספת

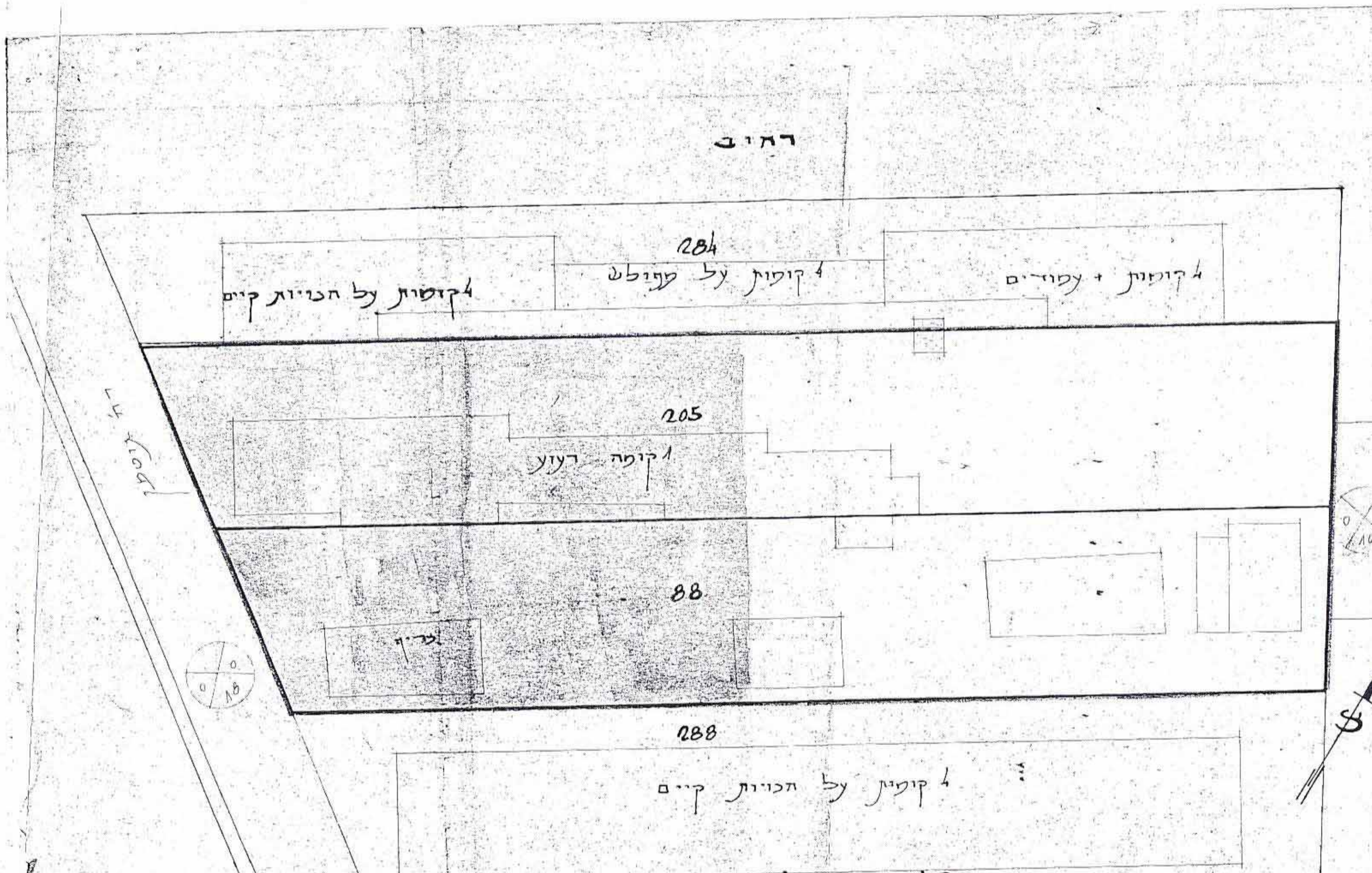
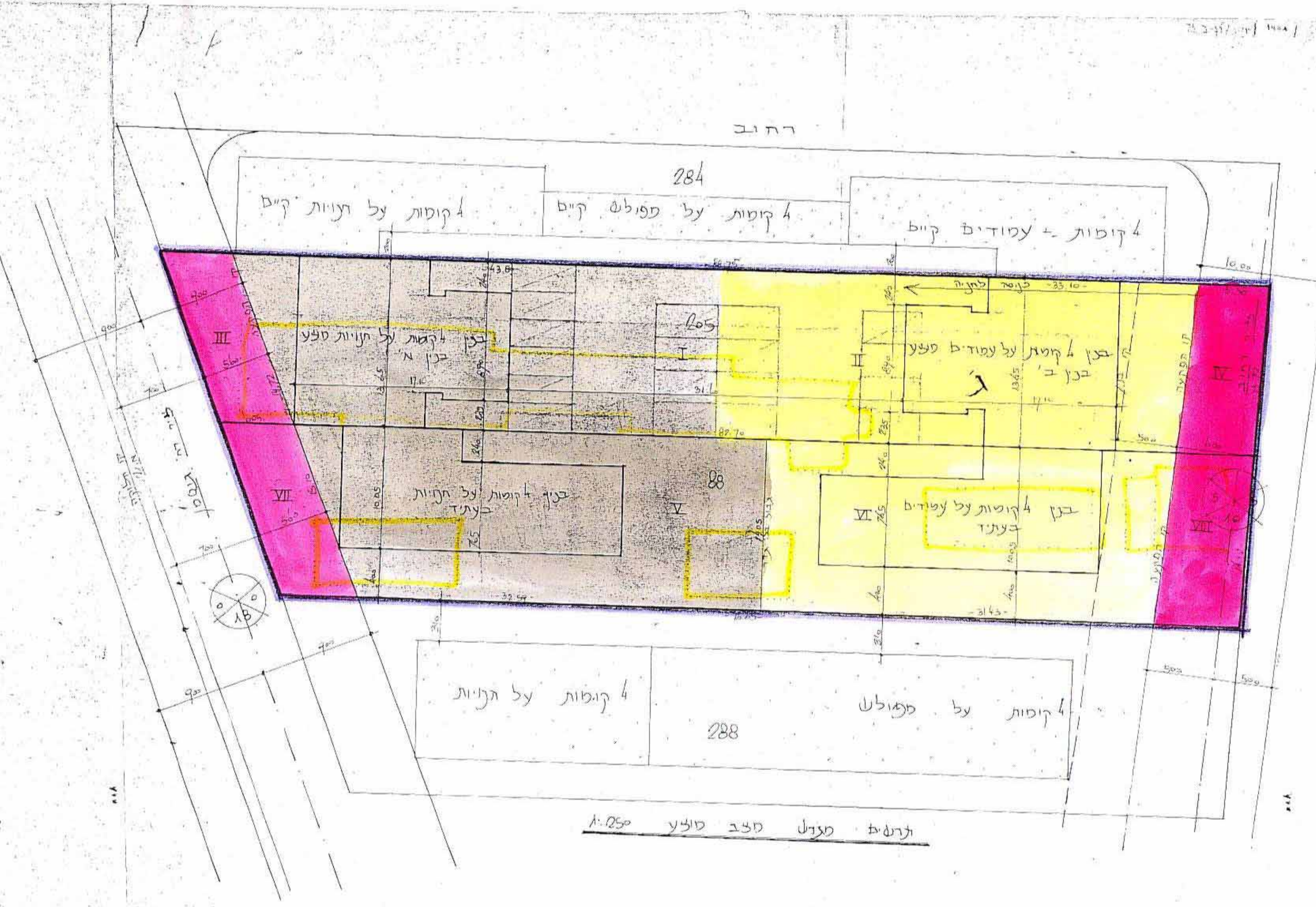
1	1.475.00
2	16.50
סה"כ	1475.50

1 פניה I

שטח סגור	5.75 x 2.50
1	14.38
2	2.25
סה"כ	16.63

2 פניה II

שטח סגור	1.50 x 1.50
1	2.25
2	2.25
סה"כ	4.50



טבלת שטחים יטבה

חלקה	שטח יטבה	שטח חסימת	שטח סגור	שטח חסימת	שטח חסימת	שטח חסימת	שטח חסימת
204	1,173.00	220.00	513.80	138%	140.80	128.14	128.14
205	1,122.00	88.00	484.40	125%	611.00	611.00	611.00
284	2,245.00	267.00	454.00	104%	454.00	454.00	454.00
288	2,245.00	267.00	454.00	104%	454.00	454.00	454.00
88	2,245.00	267.00	454.00	104%	454.00	454.00	454.00
80	2,245.00	267.00	454.00	104%	454.00	454.00	454.00
סה"כ חסימת	2,245.00	267.00	454.00	104%	454.00	454.00	454.00

מחוז המרכז
מרחב תכנון פתח-תקוה
תכנית מפורטת מס' פת-9-76
נפה פתח-תקוה
עיר פתח-תקוה
גוש 6375
חלקות: 205, 88
יזום ומבצע: ג. כדורי ושות'ו'
בעל הקרקע: -
מתכנן אדריכל מ. שפי
שטח החלקה 2295.00 מ"ר
תאריך:



מקרא

- גבול תכנית
- החצבת דרך
- קו בנין
- רוחב הדרך
- בנין להריסה
- בנין מוצע
- בנין לעתיד
- אזור מגורים מסחרי
- אזור מגורים ג'
- קו בנין

חתימות

17/9/78