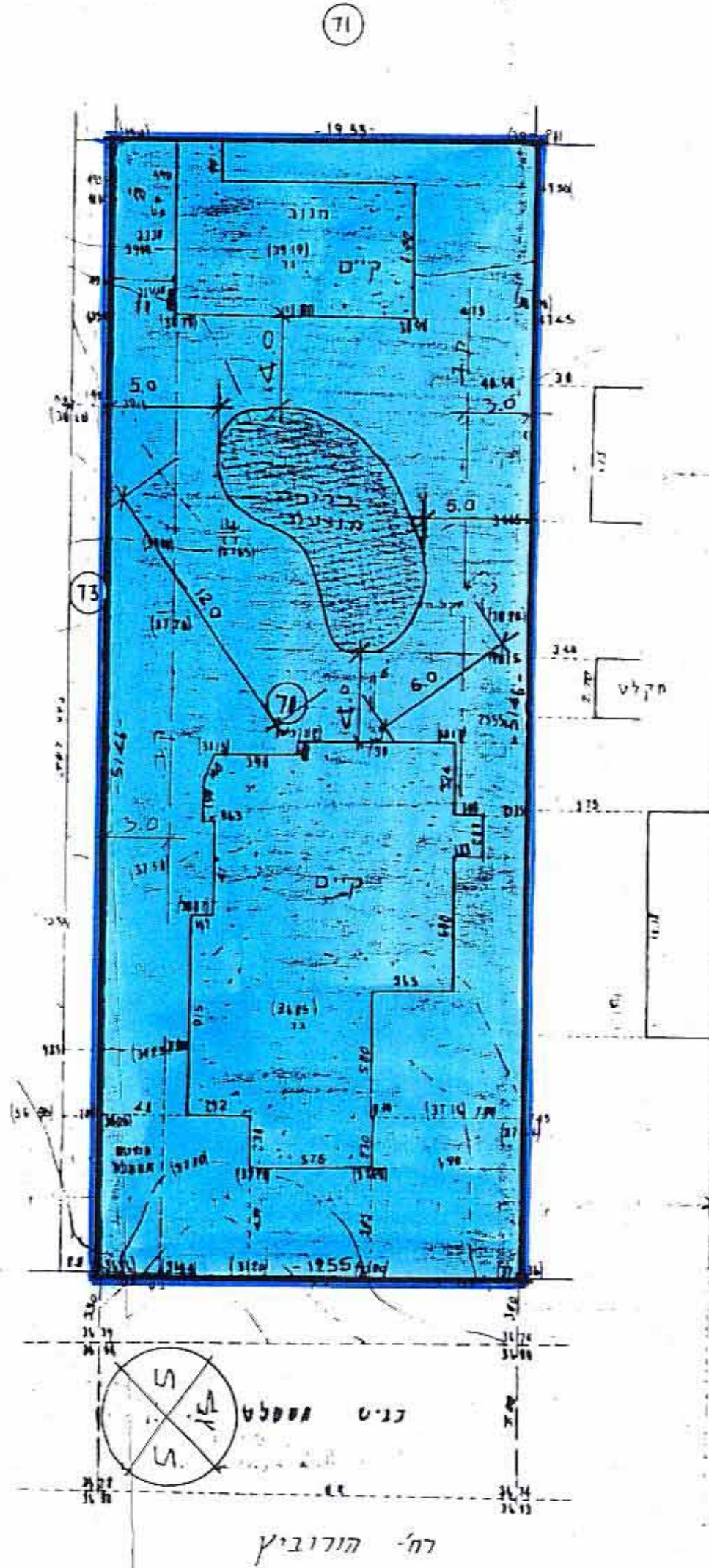


מפה טופוגרפית
1:250

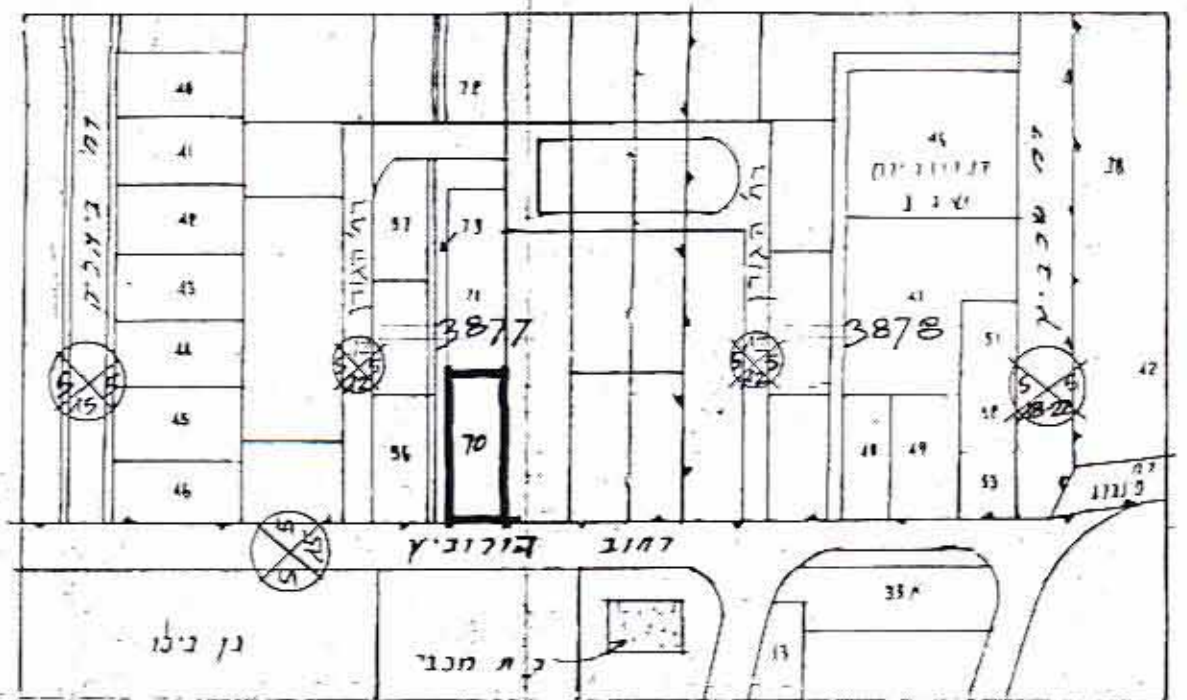


- שטח פני שטח - כ- 735 מ"ר
- 10% להשאלה - כ- 88 מ"ר
- שטח יבנה לביצת - כ- 72 מ"ר

מחוז : המרכז
נפה : חובוב
חקום : גדרה
גוש : 3877
חלקה : 70

הזן עמור: הבעלים
השטח : 1,000 ד'

יחידים סניבה
קנה 1:2500



לא לצרף רישום

הערה
הגנים בסוגרים מכינים גנים יחסיים.

4006024

משרד הפנים
רמלה מינהל
12-12-1994
נתקבב

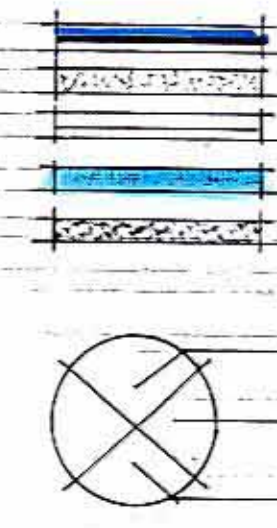
הועדה הישראלית לתכנון ובניה
מחוז המרכז
רמת השרון
מס' 6/532/95

מחוז המרכז
מרחב תכנון מקומי, למחורה
ת.ב.ע מס' 6/532/95

נפה : רחובות
מקום : גדרה
גוש : 3877
חלקה : 70

יוזם התכנית : הבעלים
בעל הקרקע : חי נאמן
עורך התכנית : עפר צר - אדריכלות
שטח התכנית : 1,000 מ"ר

לקרא:



משרד הפנים מחוז המרכז
מחוז המרכז
זישור תכנית מס. 6/532/95
התכנית מאושרת כפי
סעיף 108(ג) לחוק

גבול התכנית
מבנה קיים
גבול החלקה הקיימת ולספירה
אזור לגרילה
בדנת שלמה
לספר הדרך
קווי בנייה
הגבול הדרך

חוקיות וחוקיות:

התכנית מתאימה לדרישה
ע"פ חוק התכנון והבניה
לרבות חוקי התכנון והבניה
לרבות חוקי התכנון והבניה
לרבות חוקי התכנון והבניה

יוזם התכנית: חי נאמן

בעל הקרקע: חי נאמן

עורך התכנית: עפר צר

ע"פ צר אדריכלות
תפקיד 20 גדרה
08-896385-70

תאריך: 11.01.94