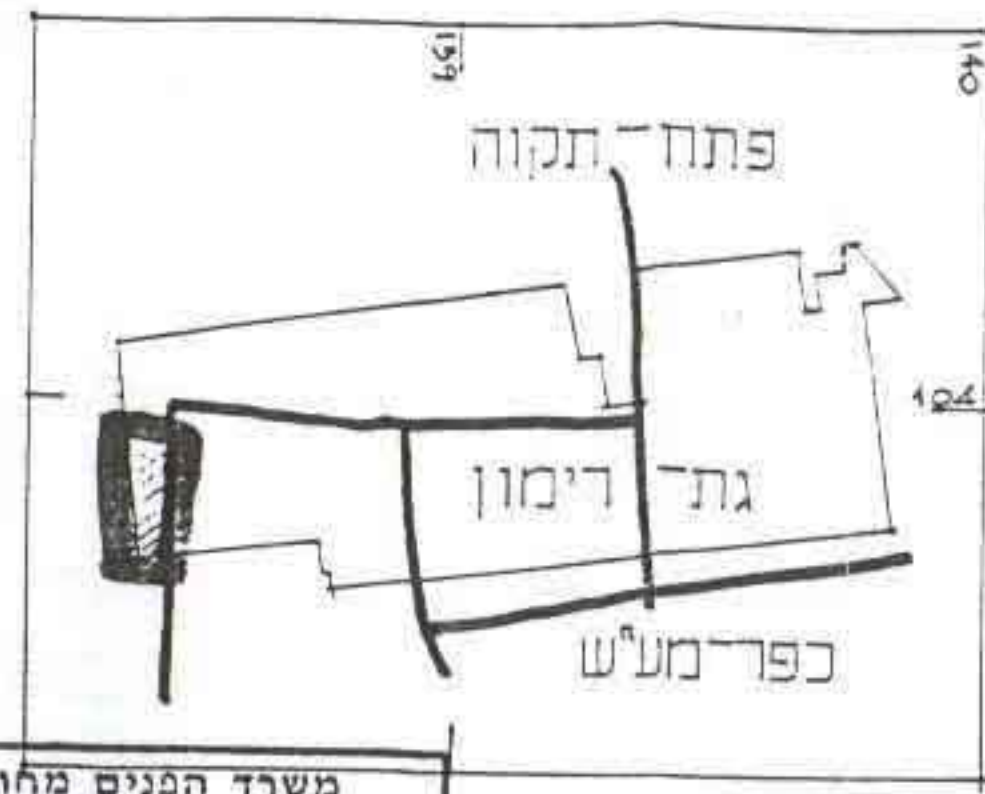
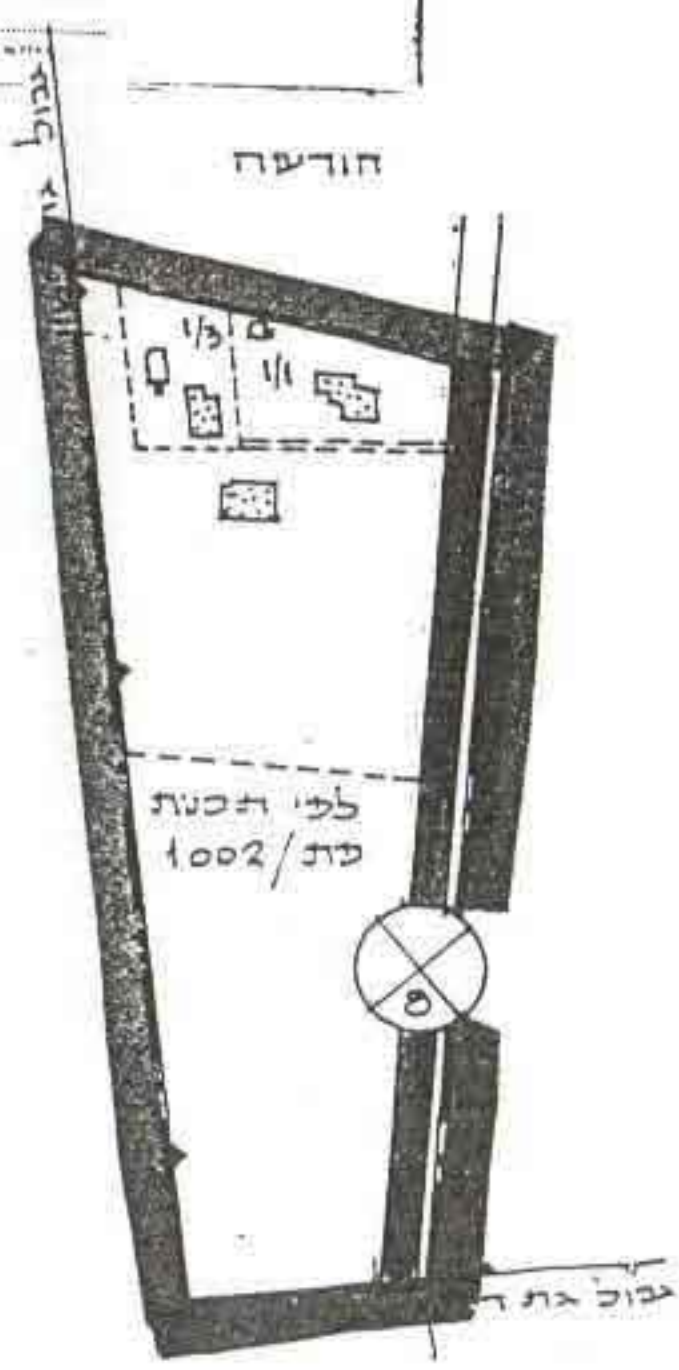


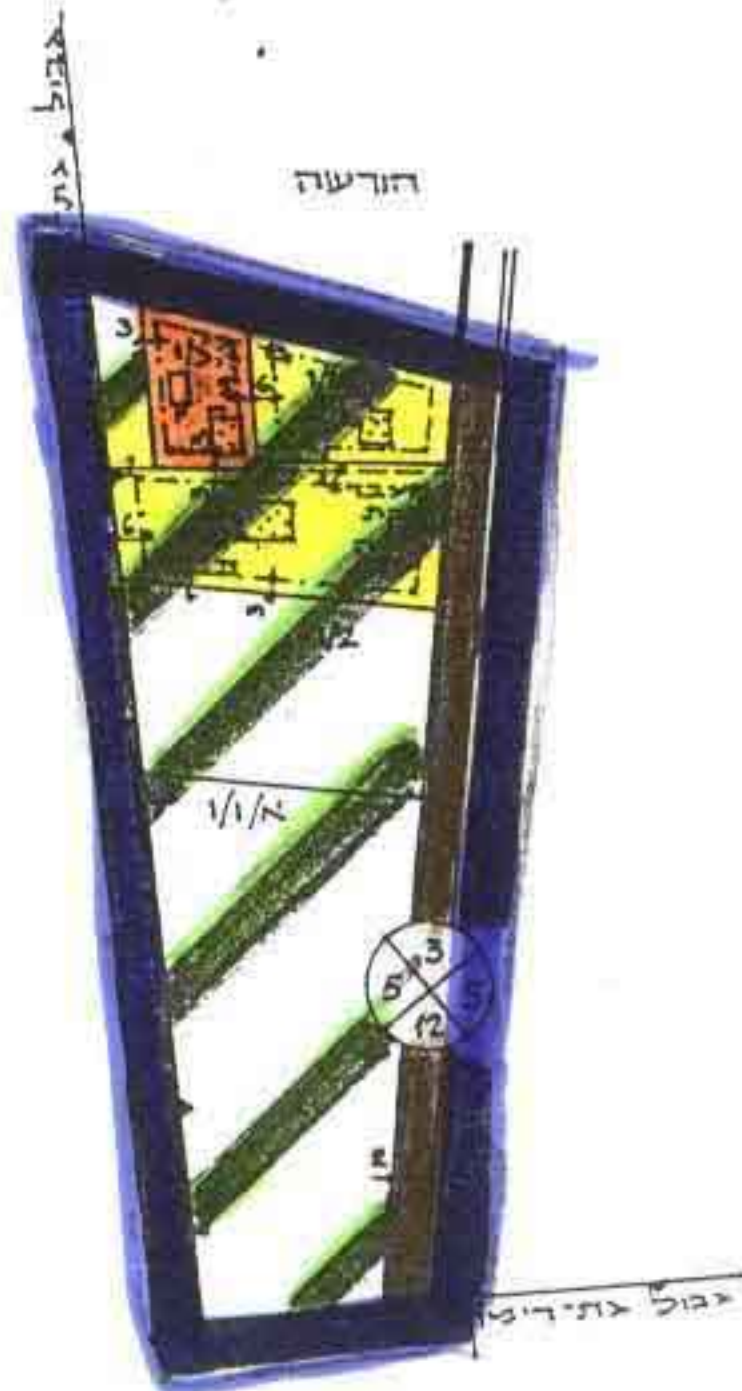
תרשים הסביבה ומיקום 1:20000



משרד הפנים מחוז המרכז
 חוק התכנון והבניה תשכ"ה-1965
אישור תכנית מס. 2/1340/2
 התכנית מאושרת בכח
 סעיף 108(ג) לחוק
 מצב קיים



מצב מוצע



מרחב תכנון מקומי דרום-השרון תכנית שינוי מיתאר שד/1340/2 גת-רימון

שינוי לתכנית מיתאר פת/1002 ו-שד/1000 (מופקדת)
 ו-שד/1340 (מופקדת)

3300 קמ"ר
 0128
 מנה 1
 RA 2134

מחוז המרכז
 נפת פתח-תקוה
 מועצה אזורית דרום-השרון
 גת-רימון

גוש 6718; חלקה 1 וחלק מחלקה 17 (נדרש)
 שטח התכנית: 17.476 ד'
 קנה מדה 1:2500

היוזם: הועדה המקומית לתכנון ולבניה ומשפחת יהלום
 בעל הקרקע: מינהל מקרקעי ישראל
 המתכנן: מיכאל בונה, אדריכל מתכנן ערים

מיכאל בונה
 אדריכל מתכנן ערים
 הפיוס 20 הרצליה 46814
 טל/פקס: 052-501764

מקרא	שטח (ד')
גבול התכנית	
איזור משק חקלאי-חלקה א'	13.646
מגורים "בעלי מיקצוע"	1.200
דרך/הרחבת דרך	2.630
מספר הדרך	
קו בנין לדרך	
רוחב הדרך	
קו בנין	
סה"כ	17.476

חוק התכנון והבניה תשכ"ה-1965
 הועדה המקומית לתכנון ובניה
 תכנית פס: שד/1340/2 הומלצה
 להפקדה בישיבה מס' 88
 מיום 12.6.89
 יושב ראש הועדה
 סגן יושב ראש הועדה

27.9.89
 14.3.76
 הועדה המקומית לתכנון ולבניה
 גת-השרון
 6-8
 נ. ב. ב. ב.

מספר תכנית
 תש"ן 5-21-89
 27.12.89

חותמות וחתימות ועדות