

10.10.94  
 מרחב תכנון מקומי - השרון הדרומי  
 תכנית מפורטת מס' טד/130/8  
 שיוך לשד/130/2  
 " " " " 7  
 " " " " 3  
 לשטח/50/טד

תועדה המוקדמת לתכנון לבניה  
 דרום-השרון  
 12-05-1991  
**נתקבל**

מחוז המרכז  
 שדה חמד  
 גוש: 7503  
 חלקות: 2,3 חלקים

שטח התכנית: 20.00  
 תושב התכנון והבניה תשיב-165  
 תועדה המוקדמת לתכנון ובניה  
 תכנית מס' שד/130/2  
 להפקדה בישיבה מס' 125  
 מיום 2.11.91  
 משה גורן  
 יועץ ראש העיריה

**מקרא**

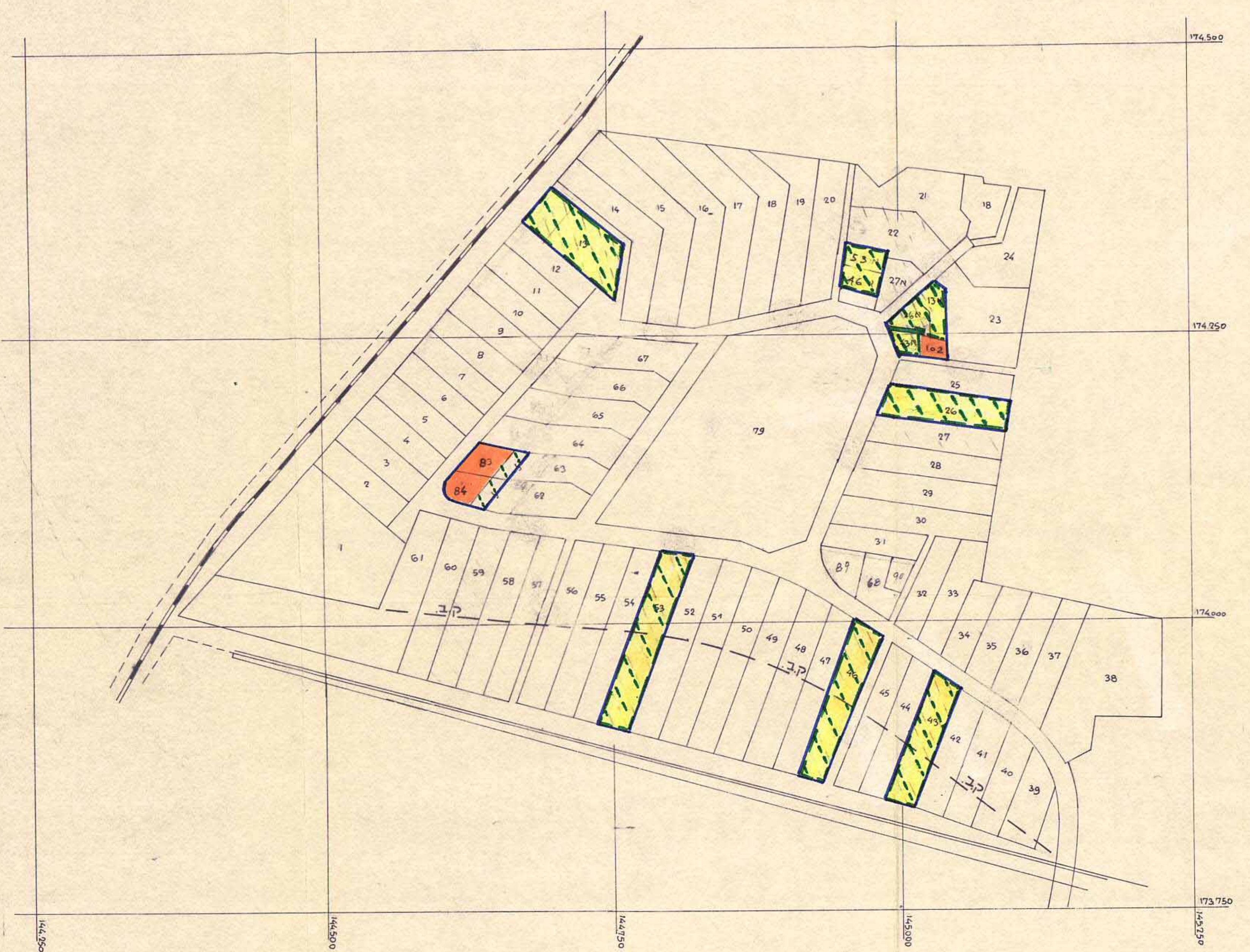
משרד הפנים מחוז המרכז  
 מוקד התכנון והבניה - 256  
 אישור תכנית מס' 2/130/8  
 חתומה ממונה פ"מ  
 סעיף 108 לתק. תכ"מ  
 יו"ר ועדת התכנון

-  אזור פרטי פתוח
-  גבול חלקה
-  גבול חקנית
-  אזור חקלאי
-  דרך מבוטלת
-  אזור לבנין שיבור
-  אזור למקורים ומבני משק
-  מגרש לבעלי מקצוע
-  אזור לנחלה מפושלת ליחידת מגורים אחת בשני החלקים
-  חלק מנחלה מפושלת עם יחידת מגורים ומבני משק
-  חלק מנחלה מפושלת עם יחידת מגורים בלבד
-  נחלה לא מפושלת
-  מספר הדרך
-  קו בכין
-  חותב הדרך

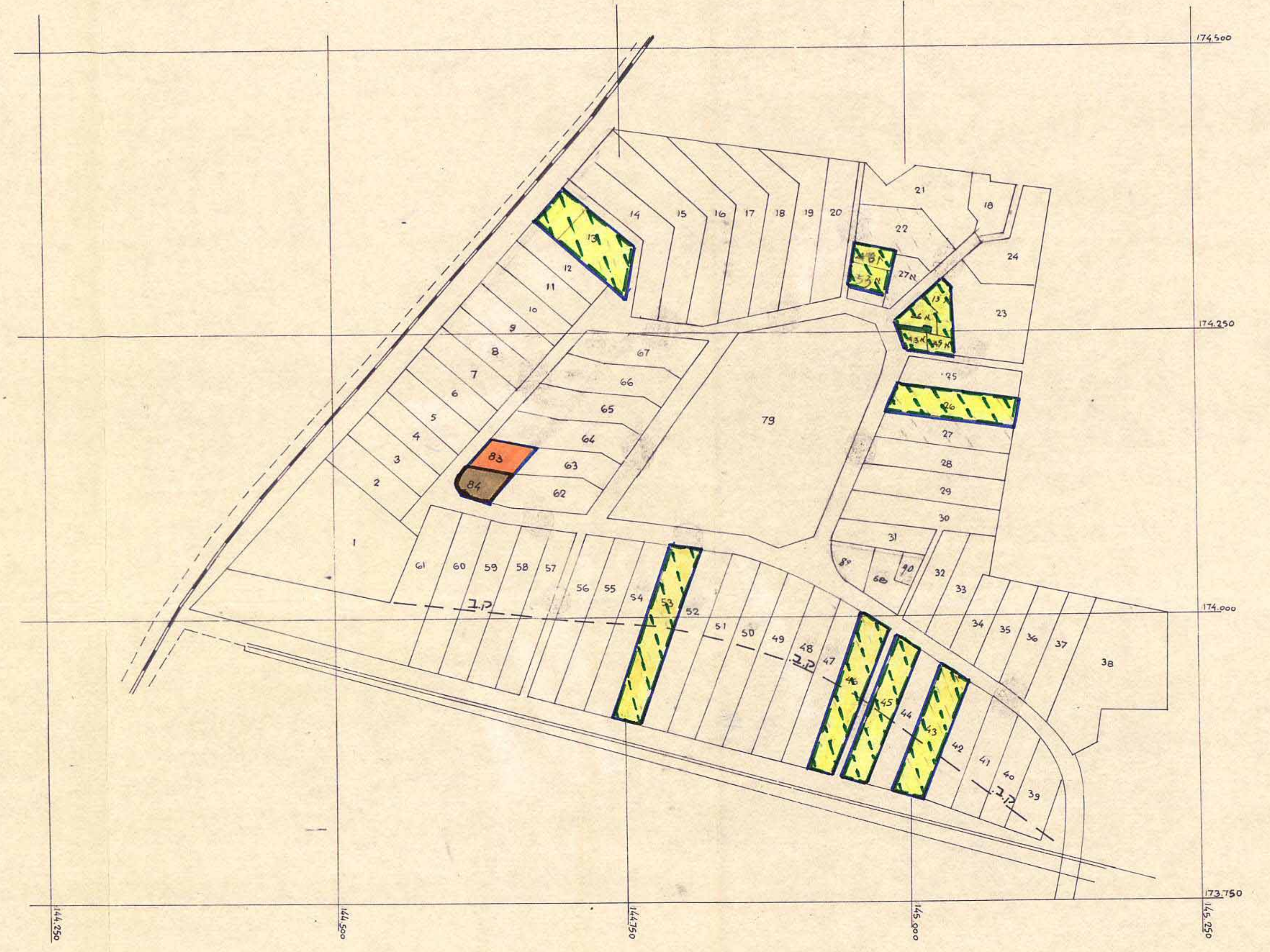
נבדק ונתון לתפקיד / כאשר  
 החלטת ועדת המו"מ / משנה מוקד  
 תאריך: מועדון המלון

בעל הקרקע: מינהל מקרקעי ישראל  
 היזום: ועד מושב שדה חמד  
 המתכנן: א. גמליאל, מהנדס ומו"מ מוסמך  
 מושב מגשימים טל. 03-922274  
 03-9220672

מצב מוצע 1:2500 ק.מ.



מצב קיים 1:2500 ק.מ.



תרשים הטביבה 1:20,000 ק.מ.

