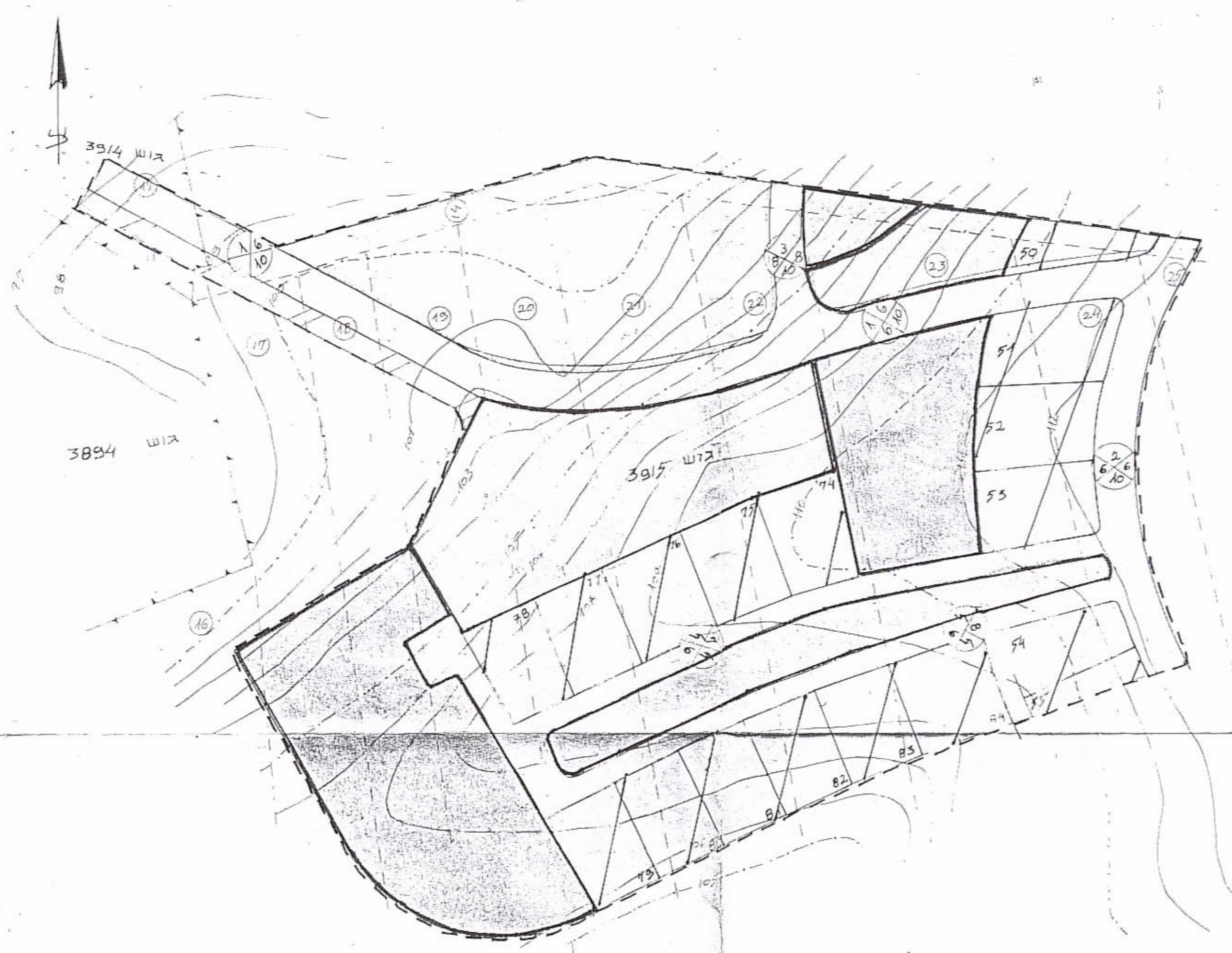


נדרהב תכנון נוקוני שורדות

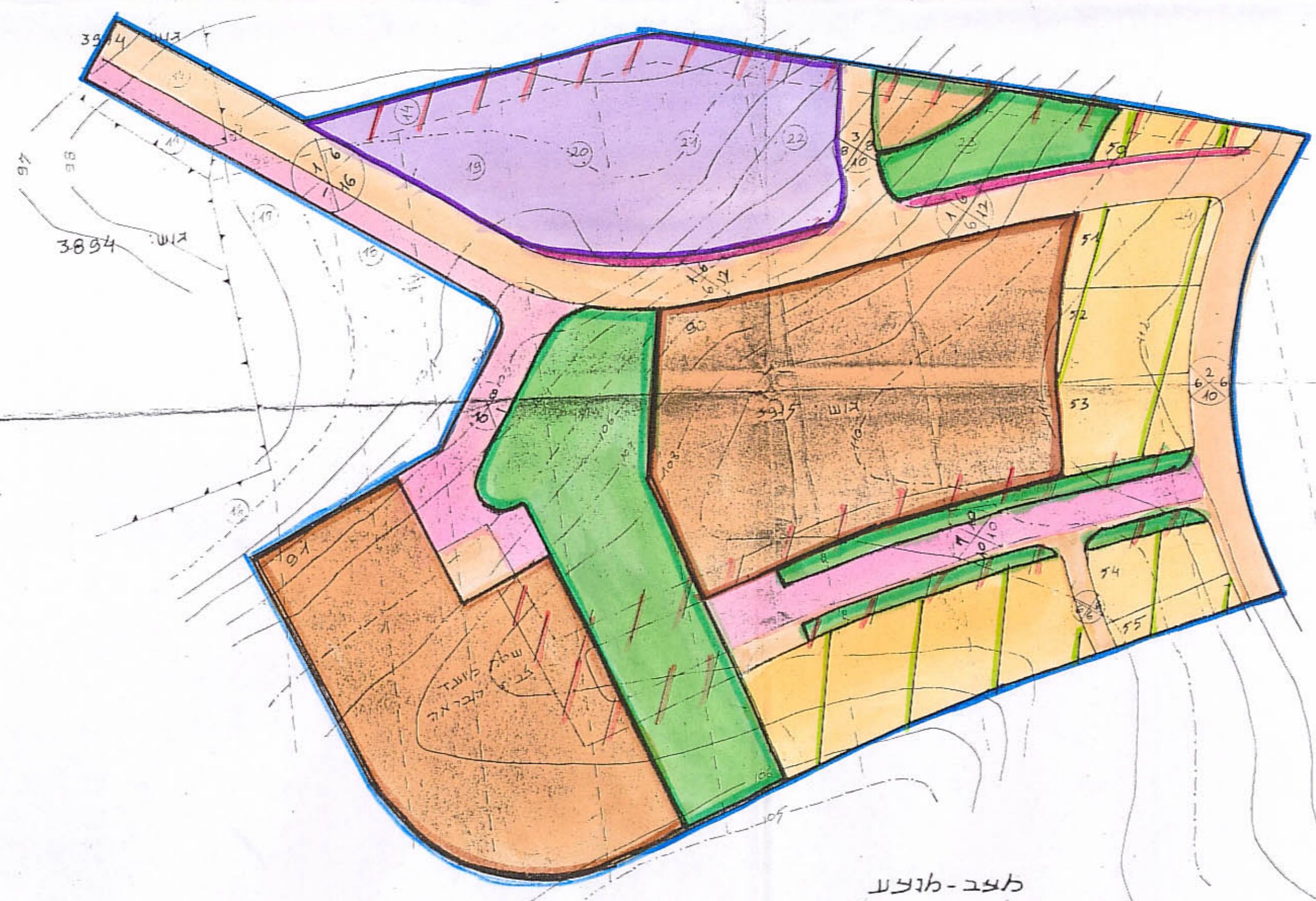
תנית מורעת כוס בר/22
שנוי לת/מ בר/22 - יסודות

גושים: 3915, 3914
חלחלקות 17,11 (בגוש 3914)
25,24,23,22,21,20,19,18,17,16,14 (בגוש 3915)
ק.מ. 1:1000



מלב-קיים

- | | |
|--------------------|----------------------------|
| המחוז | המרכז |
| הנפה | רחובות |
| המקום | יסודות |
| בעל הקרקע | מינהל מקרקעי ישראלי |
| מגיש התכנית | חשק יסודות |
| המתכנן | אדיל מהנדס הועדה |
| שטח התכנית | 39.1 דוגם |



מלב-מוצע

- קרקע**
- גבול התכנית
 - גבול חלקה
 - אזור לשקי עזר
 - שטח פרטי פתוח
 - אזור לבנינים צבדיים של המשק
 - שטח מלאכה
 - אזור לשקי צמוד
 - שטח חקלאי
 - דרכים קיימות
 - דרכים מוצעות
 - דרך לביטול

לוח-שטחים		מלב קיים	
שטח	האזור	שטח	האזור
13.000	בנין צמוד	7.550	בנין צמוד
6.100	שטח פרטי פתוח	7.650	שטח פרטי פתוח
5.600	א.משקי עזר	9.900	א.משקי עזר
8.550	דרכים חניון	7.400	דרכים
0.450	א.משקי צמוד	0.450	א.משקי צמוד
5.400	שטח מלאכה	5.400	שטח מלאכה
0.750	שטח חקלאי	0.750	שטח חקלאי
39.100	סה"כ	39.100	סה"כ

התכנון והביעה תשכ"ה-1965
לוח
מחוז חבלון מקומי שורדות
תכנית **לפנויה** מס' פנ/22/65
חוקתית המוחזקת כשוכנת ה-56
מיום 18.2.70 החליטה לתת חוקת
לחב"ת. צרת לעיל.
סגן מנהל חבלון יוסף ראש חוקת

הוקח התכנון והביעה - 1965
ועדה נקדמת לתכנית רישומית
מס' פנ/22/65
תכנית מס' 56
מיום 18.2.70
החליטה לתת חוקת
לחב"ת. צרת לעיל.
סגן מנהל חבלון יוסף ראש חוקת

התעלת בעל הקרקע יושף יואל
5/6/1965
התעלת המגיש
התעלת המתכנן