

# מרחב תכנון מקומי שורקוה

## תכנית מפורטת מס' מושמ/92 (כר)

### לצרכי הסדר רישום

מחוז: המרכז  
 תאריך: 2-11-1989  
 מועצה אזורית: נדרות  
 מושב: שדמה והסביבה

בעל הקרקע: מדינת ישראל, קק"ל רשות ומתחם ע"מ  
 היזום: מינהל מקרקעי ישראל, מינהל מקרקעי ישראל

גושים בשלמות: 5010, 4996  
 חלקי גושים: 5011, 4999, 4994, 4984  
 שטח התכנית: 1850  
 קנה מדה: 1:10.000

חוק התכנון והבניה תשכ"ה - 1945  
 המפרט תכנית מס' מ/מ/92 (כר)  
 הוצעה המחלוקת השוטפת לתוכנית איחוד וחלוקה בקרקע חקלאית לפחוות וישראלים, המרכז, חיפה והצפון החליטה ביום 18/11/89 לקבוע את התכנית וידוע שהתכנית

**טבלת אזוריים**

מס' אזור	שטח (דונמים)	אזור
1	105	מגורים
2	20	מגורים לבעלי מקצוע ומשקי עזר
3	17	מבני משק
4	17	תעשה
5	116	שטח מבני צבור
6	14	צבורי פתוח
7	04	פרטי פתוח
8	33	ספורט
9	80	מתקני ביווב
10	1850	מזבלה/בור אשפה
11		בית עלמין
12		עתיקות
13		קו מים
14		נהר, נחל, אכזב, תעלה ניקוז אזורית
15		מתקני מים
16		קו חשמל
17		דלק
18		תחנת דלק
19		שמורת טבע
20		מחצבה/אזור כריה
21		דרך מוצעת
22		דרך קיימת או מאושרת
23		דרך לביטול

חוק התכנון והבניה תשכ"ה - 1945  
 הוצעה המחלוקת השוטפת לתוכנית איחוד וחלוקה בקרקע חקלאית לפחוות וישראלים, המרכז, חיפה והצפון החליטה ביום 18/11/89 לקבוע את התכנית וידוע שהתכנית

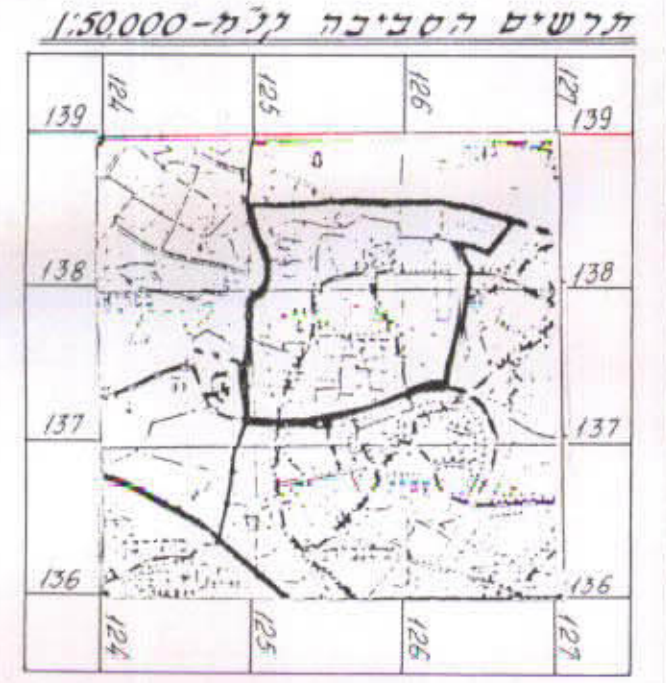
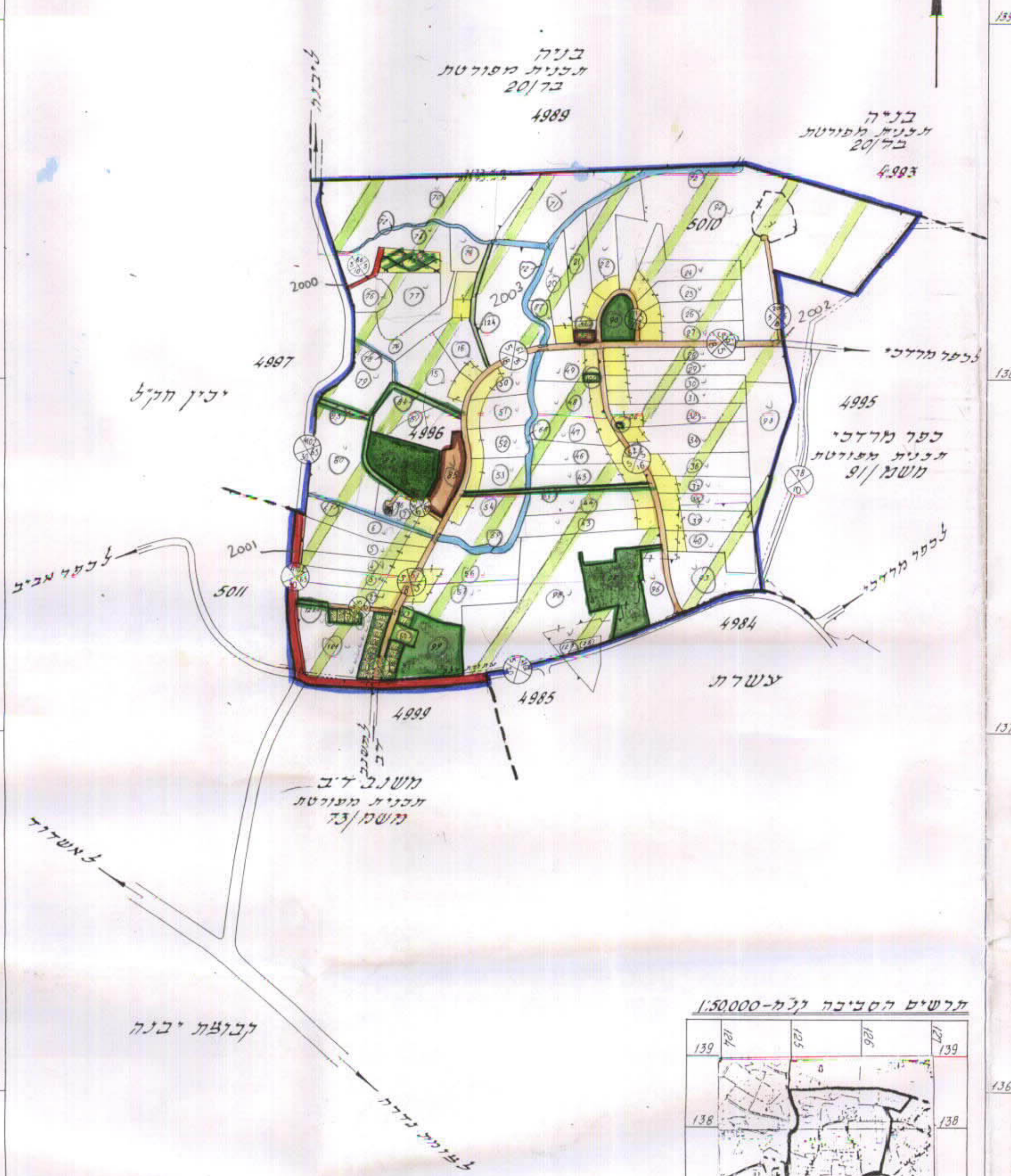


ישירות מגרשים  
 1. במושב במסדר - 41 נחלות (חלקות א) 36-40, 44, 24-30, 20-22, 16, 15, 2, 2-ד  
 2. במושב במסדר - 20 מגרשים לביצ'י בקניוני ומשמ כמים 106-100, 100-114

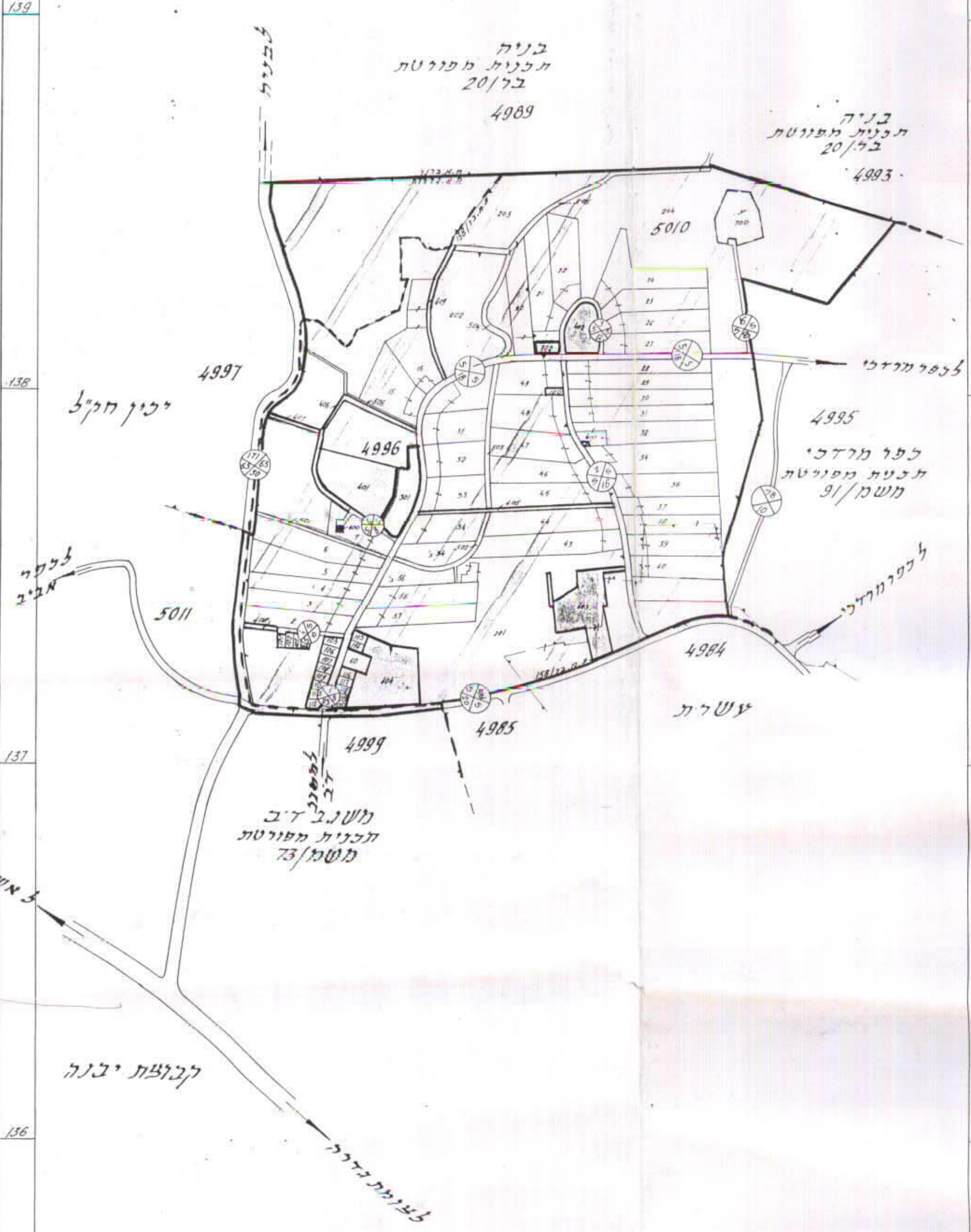
- מקרא**
- גבול התכנית
  - התב ממושרת
  - שטח מוניציפלי
  - גוש רשום
  - חלקה מוצעת
  - אזור חקלאי
  - מגורים בנחלת חלקות א
  - מגורים לבעלי מקצוע ומשקי עזר
  - מבני משק
  - תעשה
  - שטח מבני צבור
  - צבורי פתוח
  - פרטי פתוח
  - ספורט
  - מתקני ביווב
  - מזבלה/בור אשפה
  - בית עלמין
  - עתיקות
  - קו מים
  - נהר, נחל, אכזב, תעלה ניקוז אזורית
  - מתקני מים
  - חברת חשמל
  - קו חשמל
  - דלק
  - תחנת דלק
  - שמורת טבע
  - מחצבה/אזור כריה
  - דרך מוצעת
  - דרך קיימת או מאושרת
  - דרך לביטול
  - מספר הדרך
  - קו בנין מינימלי - משפת הדרך
  - יוחב הדרך
  - מסילת ברזל
  - חירות נוסח
  - זכות מעבר
  - חתימות ואשורים

חוק התכנון והבניה תשכ"ה - 1945  
 אישור תכנית מס' מ/מ/92 (כר)  
 הוצעה המחלוקת השוטפת לתוכנית איחוד וחלוקה בקרקע חקלאית לפחוות וישראלים, המרכז, חיפה והצפון החליטה ביום 18/11/89 לקבוע את התכנית וידוע שהתכנית

## מצב מוצע



## מצב קיים



אחראי לעריכת התמונה  
 מאויר עריכת