

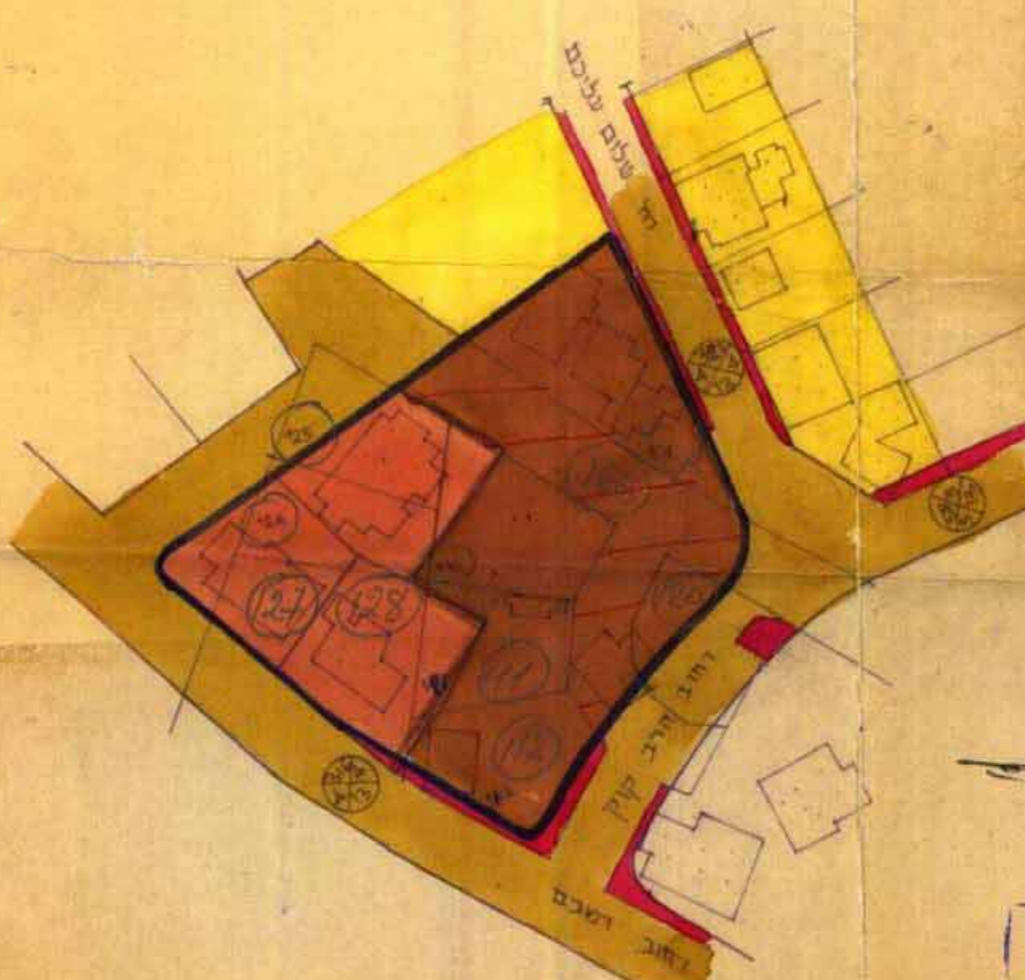
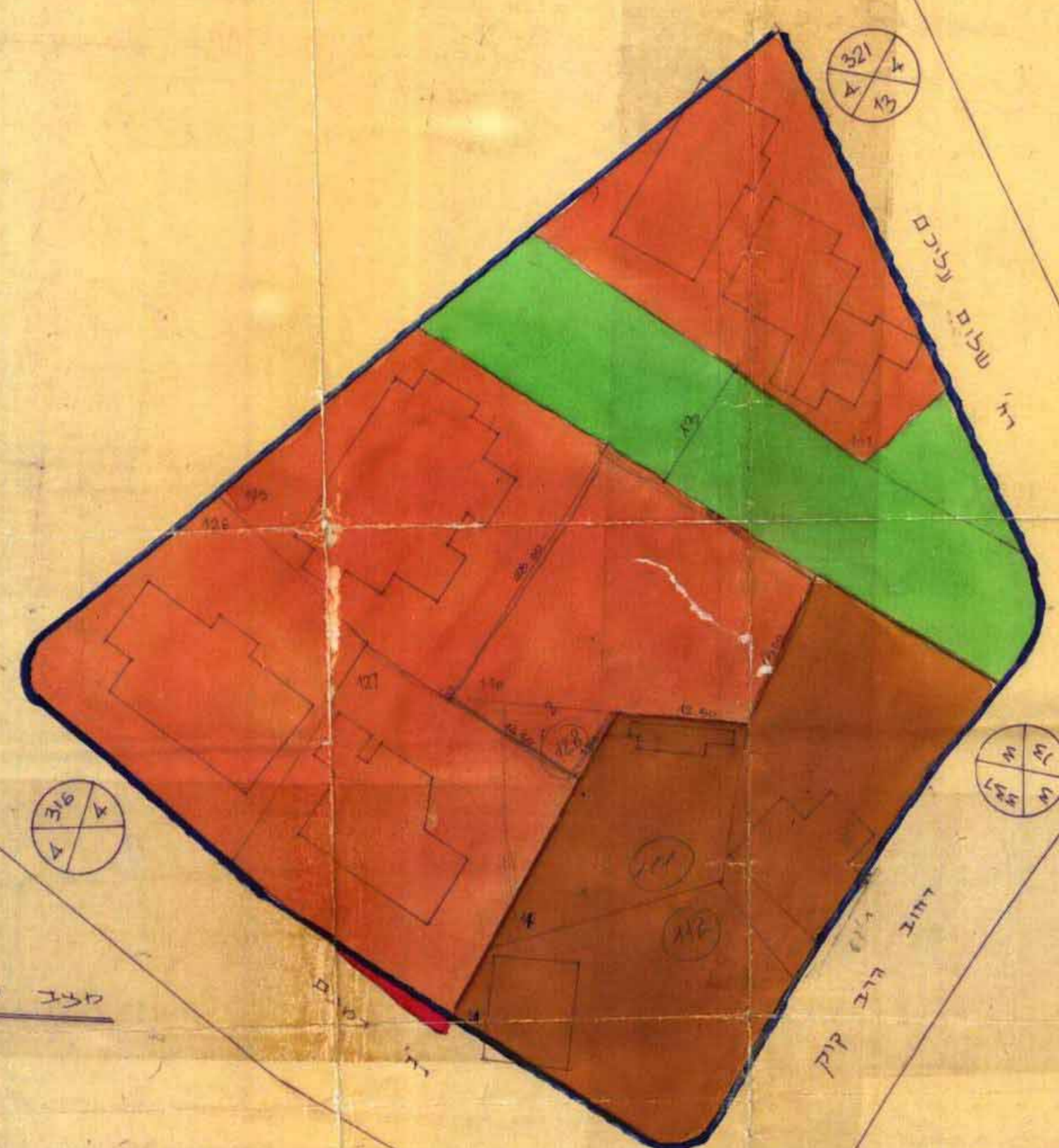
תכנית מס לה 9/160
שינוי לת.מ. מס לה/160

19.7.83

מחוז: דמלה
נפה: דמלה
עיר: דמלה
גוש: 4348
חלקה: 110
בצל הקרקע: מע' קקונדה
היוצם:
המתכנן: סמי חיים דח נורדאו דמלה

(5)

- מקרא**
- גבול התכנית
 - אזור מגורים מיוחד
 - אזור למגורים מיוחדים
 - אזור מגורים א-1
 - אזור מגורים א מיוחד
 - דרך קיימת
 - דרך חדשה
 - דרך לביטול
 - שטח ציבורי פתוח או שכיב



משרד הפנים
חוק התכנון והבניה תשכ"ה - 1965
מחוז: דמלה
מרחב תכנון מקומי: דמלה
תכנית: א-1
הועדה המחוזית בישיבתה ה-1214
מיום: 25.5.83
לחכמת התכנון לעיל.
פגז מנהל כללי לתכנון
יושב ראש הועדה

חוק התכנון והבניה תשכ"ה - 1965
מחוז: דמלה
מרחב תכנון מקומי: דמלה
תכנית: א-1
הועדה המחוזית בישיבתה ה-1214
מיום: 25.5.83
לחכמת התכנון לעיל.
פגז מנהל כללי לתכנון
יושב ראש הועדה

חתימת בעל הקרקע

חתימת היוצם

חתימת המתכנן

19.7.83 (5)
מרחב תכנון מקומי דמלה
תכנית מס' לה/9/160
שינוי לתכנית מצורפת מס' לה/160

1. שטח התכנית: לה/9/160
 2. גבולות התכנית: גבולות התכנית מסומנים בקו כחול כהה בתסריט המפורט להלן התסריט.
 3. צעל הקרקע: מעל קקונדה ואחרים
 4. היוצם:
 5. המתכנן: סמי חיים, דח נורדאו דמלה.
 6. גוש: 4348
 7. חלקה: 110, 101, 111, 112; 125-127
 8. מטרת התכנית: שינוי יעוד מאזור למגדשים מיוחדים, למגורים א.
 9. נקוד ציבוב: בהתאם להנחיות הועדה המקומית באישור לשכת הצריאות כשביל הטומן בירוק תהיה גישה סגורה לצעלי מגרשים 110, 125, 101.
 10. חתימת בעל הקרקע: חתימת היוצם, חתימת המתכנן
- הודאות וזכויות צעה לתכנית לה/9/160
- לוח אצורים**

הערות	קני צני	שטח	אחוזי	מס י"ח	מס'	מספר	סידור
הקרקע	קדמי	מגרש	50%	לכל מגרש	קישות	140	מגורים א
הקרקע	קדמי	מגרש	50%	לכל מגרש	קישות	126, 125, 127	"
הקרקע	קדמי	מגרש	50%	לכל מגרש	קישות	101	"

משרד הפנים
חוק התכנון והבניה תשכ"ה - 1965
מחוז: דמלה
מרחב תכנון מקומי: דמלה
תכנית: א-1
הועדה המחוזית בישיבתה ה-1214
מיום: 25.5.83
לחכמת התכנון לעיל.
פגז מנהל כללי לתכנון
יושב ראש הועדה

מצב מוצע ק"מ 1500

מצב קיים ק"מ 1:1250