

4. 1088

טב / 7/1111

מרחב תכנון מקומי טייבה
תכנית מפורטת מס טב/2300

תקון לתכנית מס' טב/7111/3

הוזהר התכנון והבניה תשכ"ה - 1965
הועדה המקומית לתכנון ולבניה אל - טייבה
الجهة المحلية للتخطيط والبناء - الطيبه

תכנית מס' טב/ 2300
הומלצה להפקדה בישיבה מספר 1187
מיום 31/11/87

יושב ראש הועדה
מנהלס הועדה

מחוז נפה כפר גוש חלקה מגרש יוזם בעל מחבר שטח

מרכז השרון טייבה 8030 10 חלק 63 מחמוד אסעד עי'אד מצארווה " " " " מחמד חג י'חיא 903 מ'ר

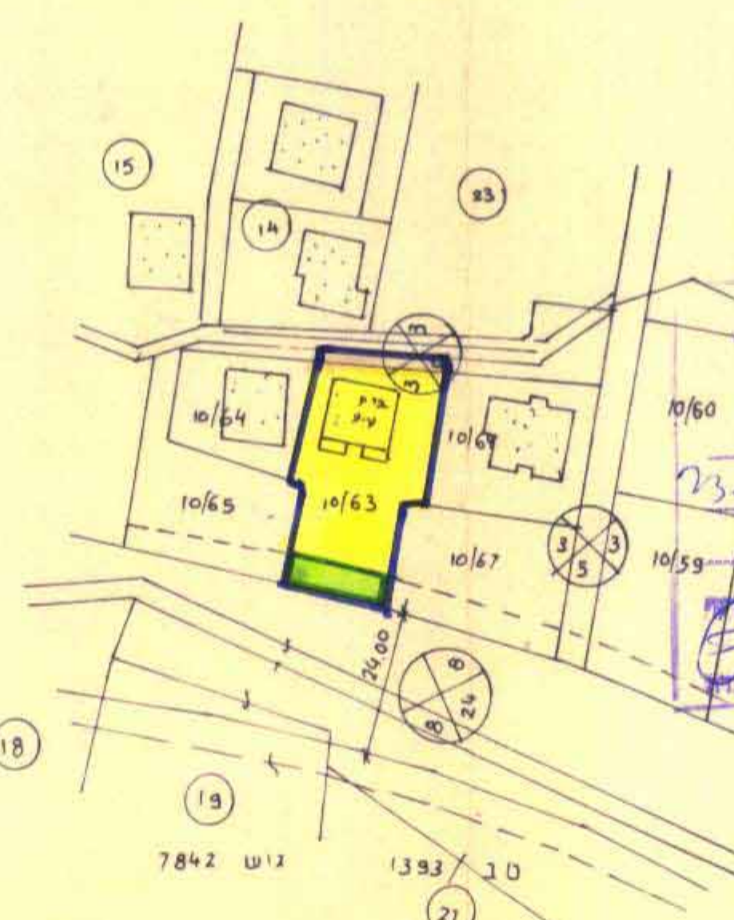
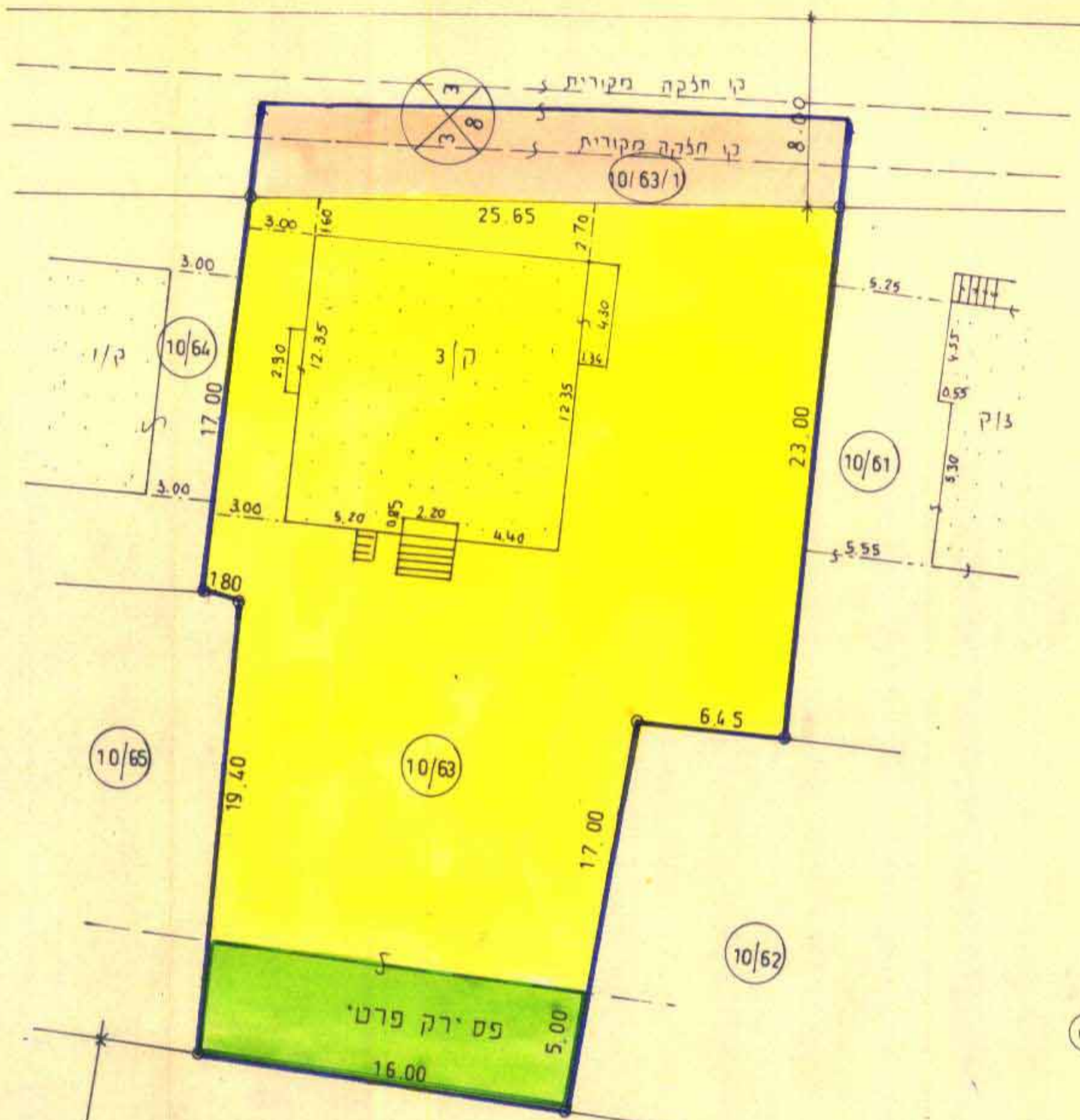
נכר היזם להגדרת/למשל
החלטת הוועדה המקומית לבנייה מס' 14.10.88
מחלקת תכנון

מקרא

- גבול תכנון
- מגורים
- פרטי פתוח
- בית קיים
- דרך קיים

טבלת שטחים

מס'	שטח מ'ר	בעל
10/63	800	מחמוד אסעד עי'ד מצארווה
10/63/1	103	דרך קיימת
סה"כ	903	



משרד הפנים
זוהר התכנון והבניה החברתית - 1965

מחוז: טייבה
מרחב תכנון מקומי: מס' 2300
תכנית: מס' 9/1
הועדה המקומית לביטוחה: מס' 4/5
מיום: תחילת החלטה להגדרת תוכנית לתכנית המ'ר 1393
סגן מנהל התכנון: יושב ראש הוועדה

תרשים מצב מוצע קנ"מ 1:250

תרשים מצב קיים קנ"מ 1:1250

גוש 7842
טב 1393

גוש 7842
טב 1393