

מרחב תכנון מקומי ארץ-טירה

שנת תשנ"ג / 2193

משרד ד
רמלה מ
31 01-1994

שנוי לתכנית מתאר, כ.מ. 1:920+טר/1068/7 נתקן

- מחוז: החפכו
- נפה: השרון
- כפר: טירה
- גוע: 7765
- חלקה: 26, 18 ח"כ
- שטח: 1,811 ד'
- היוזם: הועדה המקומית ארץ-טירה
- הבעלים: שונים
- סה"כ: אד' עקל מנסור

סקרא

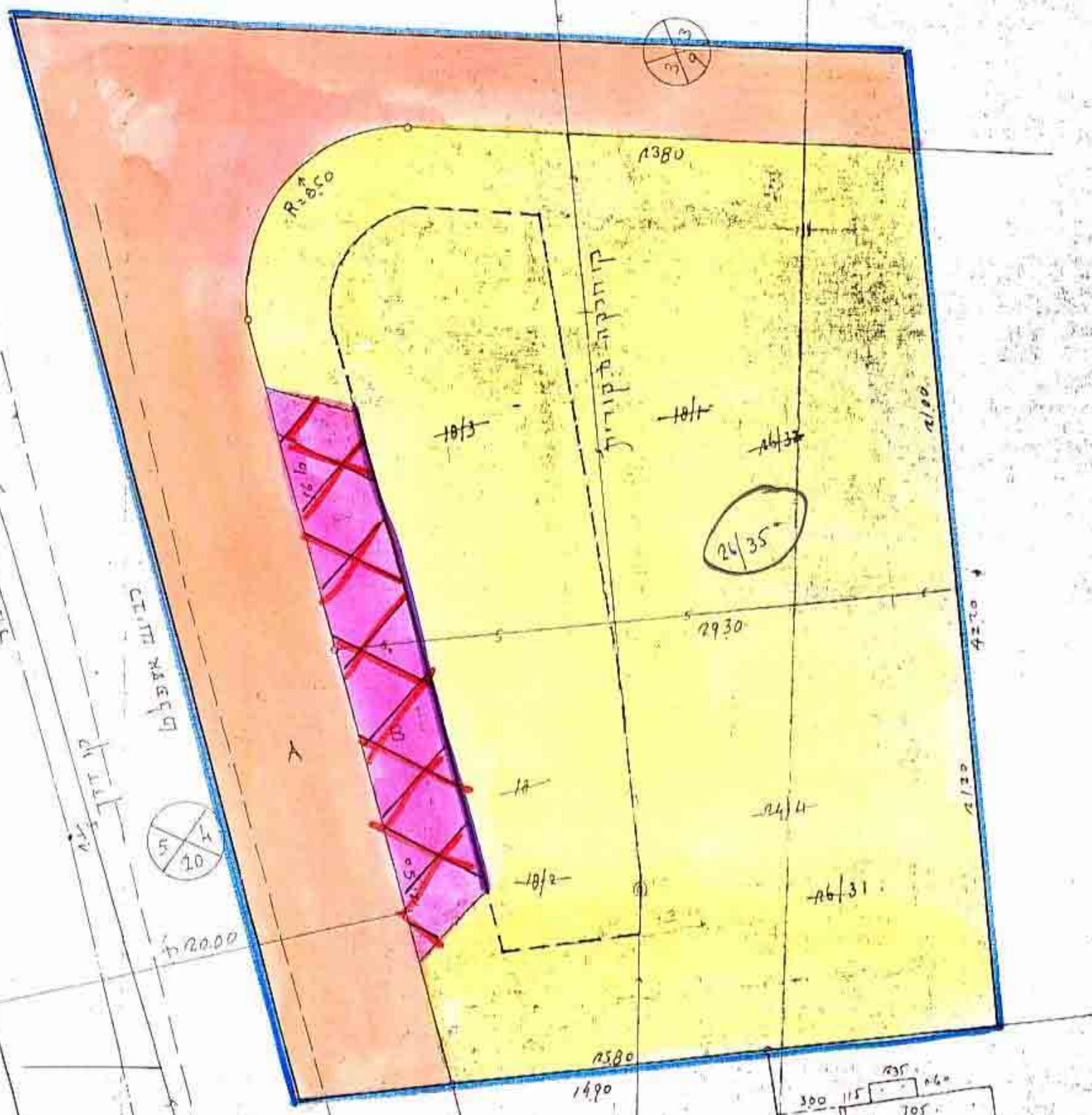
- גבול תכנית
- חזית מסחרית
- חגורים ג
- דרך קיימת
- חניון
- בניה מוצעת

נבדק וניתן לחפיקד / אשר
החלטת הועדה המחוזית / מל"ח 407-93
מתכנן המארז

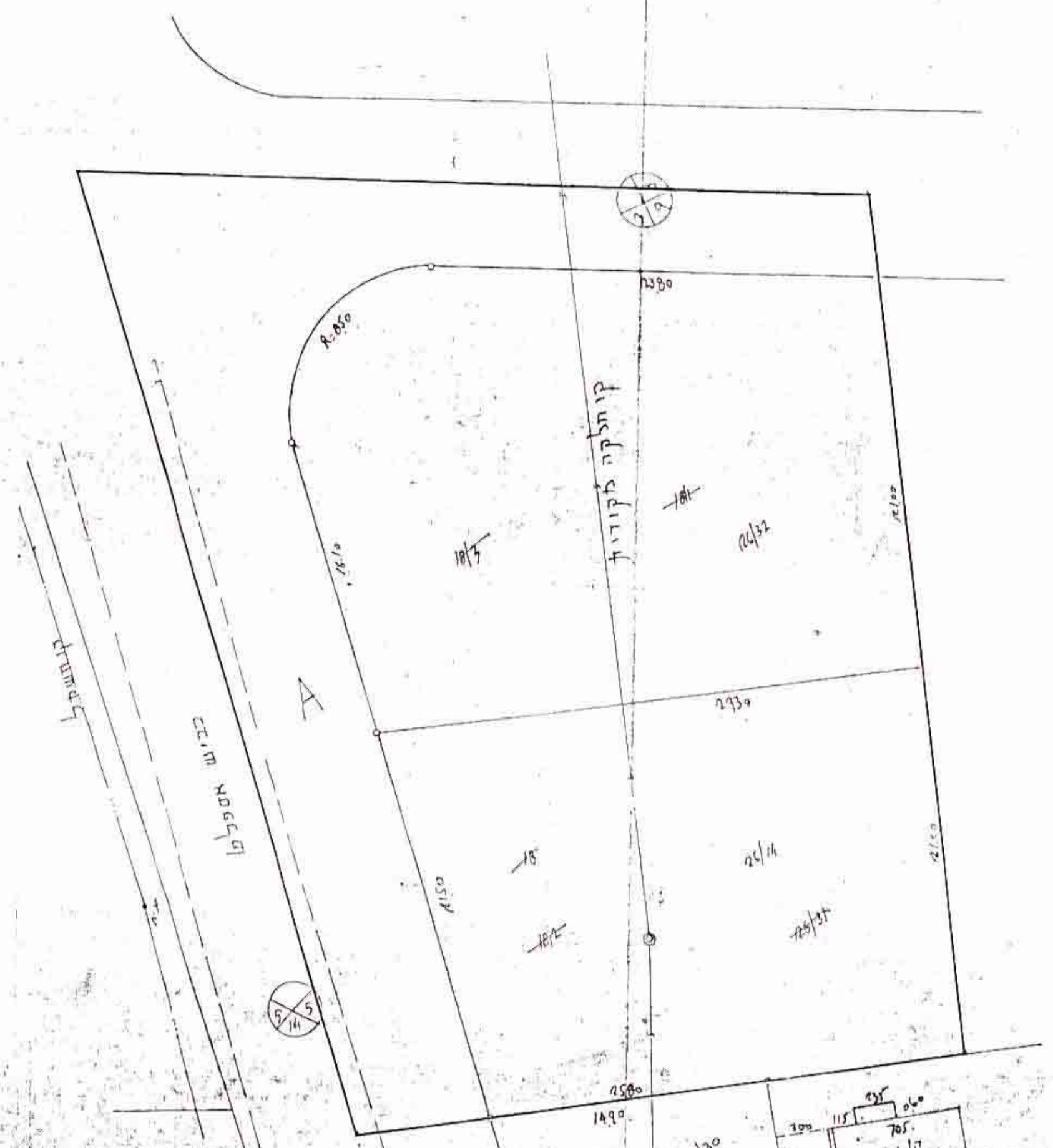
חוק התכנון והבניה תשכ"ח 1965
חוק העירייה המקומית לתכנון ובניה
אל טירה
תכנית מס' 2193/50
לחפיקד בשינוי מס' 4/91
מיום (9-10-91)
מאכנס הועדה יושב ראש הועדה

משרד הפנים גזרן המרכז
חוק התכנון והבניה תשכ"ח 1965
ישור תכנית מס' 2193/50
התכנית מאושרת מכח
צ"ע 108 (ג) לחוק

נאודע-ניחול ומדע מקרקעין ונסכים בע"מ
אימות אישור
אושרה לתוקף ע"י ועדה
שם
חתימה



תרשים מצב חדש ק.מ. 1:250



תרשים מצב קיים ק.מ. 1:250

טבלת שטחים לצב קיים

חזית	בעלים	שטח	סה"כ
חזית	חוקר	6.587	26/14
		0.718	18/1
	דרך	0.506	A
			סה"כ
			18/11

טבלת שטחים לצב וחדש

חזית	בעלים	שטח	סה"כ
חזית	חוקר	1.193	24/35
	דרך	0.506	A
	חניון	0.112	B
			סה"כ
			18/11

תרשים סכימה ק.מ. 1:1250
לפני תכנון צפון-מזרח

