



1:2500 ז.ב.ז.

8896 ש"ז

8898 ש"ז

2005

2002

2003

2004

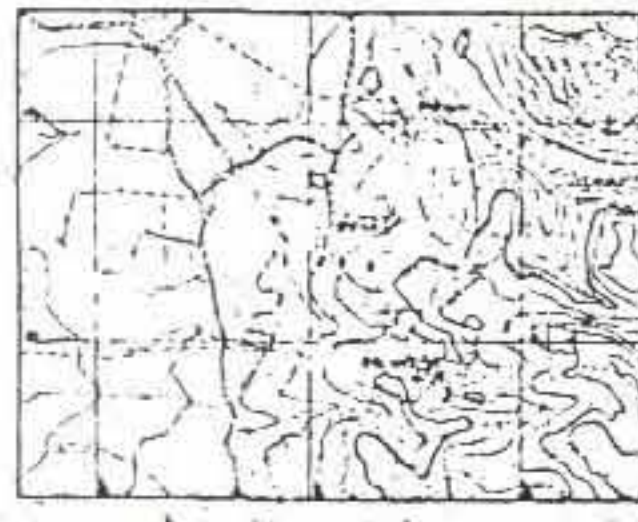
שלב ב
חורשה
חורשה לבנה

שלב א

שלב ב

38/8891
שלב ב
חורשה לבנה
חורשה

1:50,000 ק"מ



8891 ש"ז

0355 29.8.77
מנהל
מ"ר 1115
C.D. 117
מרחב תכנון מקומי השו"מ הדרומי
תשריט מצורף לתכנית מפורטת מס.ש.ד. 1115/100

0355
8891
8896
8897

חוק התכנון והבניה תשכ"ה-1965
הועדה המקומית לתכנון ובניה
השרון הדרומי

587/גמ מס
שינוי לתכנית מס

חנית מס: שד/ 1115
החלטה 23/3
14/2/1977
מחלקת הועדה

קבוצת חורשים

מחוז: המרכז
נפה: פתח תקווה
מקום: קבוצת חורשים
בעל הקרקע: מינהל מקרקעי ישראל
היוזם: השוכנות היהודית
המתכנן: המחלקה הטכנית של קבוצת השוה"צ

משרד הפנים
חוק התכנון והבניה תשכ"ה-1965
מחוז: אשדוד
מרחב תכנון מקומי: אשדוד
חנית מס: 1115/88
הועדה המחוזית ביישובים ה-46/3
מיום: 5.7.77
לחתימת: לוי
סגן מנהל כללי לתכנון
יושב ראש הועדה

8898 8897 8893
שטח התכנית: 418 דונם
תאריך: ספטמבר 1976
מקרא

- גבול תכנית
- גבול קודם א
- גבול קודם ב
- אזור מגורים וחברה
- אזור תעשייה
- אזור בניי משק ומלאכה
- שטח ספורט
- מס הדרך
- קו בנין
- רוחב הדרך
- דרכים ותחנות
- שטח פרטי פתוח
- בית קברות
- דרך לביטול
- לוח שטחים

היעוד	השטח ב-ד'	השטח ב-ז'
מגורים וחברה	150.5	37.9
תעשייה	18.5	4.4
בניי משק ומלאכה	139.0	33.3
ספורט	31.0	7.4
דרכים ותחנות	28.5	6.8
פרטי פתוח	38.5	9.2
בית קברות	4.0	1.0
סה"כ	418.0	100.0

מגנה קיים
 מגנה מובע