

4006218

משרד הפנים  
רמת השרון  
27-10-1994  
נחשב

אגף תכנון ורישום  
החלטת התוכנית  
23-10-1994  
295/94

מרחב תכנון מקומי ראשון לציון  
תכנית שינוי מתאר  
מס' רצ/11/27  
המחזור השינוי לתכנית מתאר רצ/11/1

משרד הפנים מחוז הריגות  
תחום התכנון והרישום / מענה טכני / מ.א.א.א.  
תאריך: 27/10/94  
החלטת התוכנית / מס' תכנון: 295/94

משרד הפנים מחוז הריגות  
תחום התכנון והרישום / מענה טכני / מ.א.א.א.  
תאריך: 27/10/94  
החלטת התוכנית / מס' תכנון: 295/94

מחזור : המרכז.  
נפה : רחובות.  
עיר : ראשון לציון.  
גוש : 3945  
חלקות : 59, 60  
שטח התכנית :  $0.502 + 0.502 = 1.004$  דונם.  
בעלי הקרקע : תבצלת מוסדות תרבות וחינוך של העמאר הצעיר.  
יחם התכנית : עדיית ראשון לציון.  
עורך התכנית "אנך" תכנון אדריכלות ובינוי ערים.

חתימת בעלי הקרקע  
חתימת יו"ם התכנית  
חתימת עורך הבקשה  
תאריך: 25.11.1993

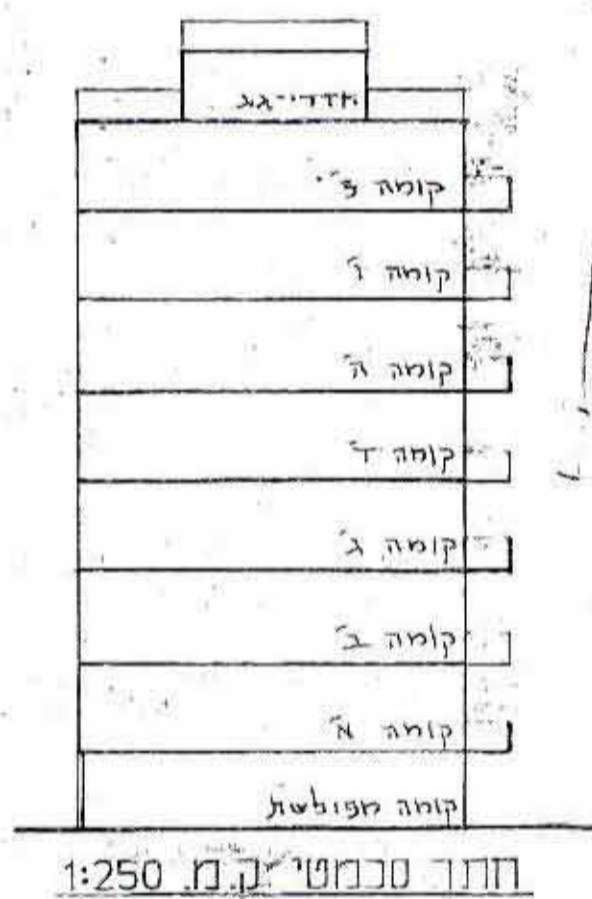
טבלת שטחי החלקות לצורך חישוב זכויות הבנייה

מס' חלקה	שטח החלקה בריבוע מ'.	הפקעה	שטח החלקה שטח להישב זכויות הבנייה
59	502.0	20.0 מ"ר	482.0 מ"ר
60	502.0	20.0 מ"ר	482.0 מ"ר
מס' מופע	59+60	40.0 מ"ר	964.0 מ"ר

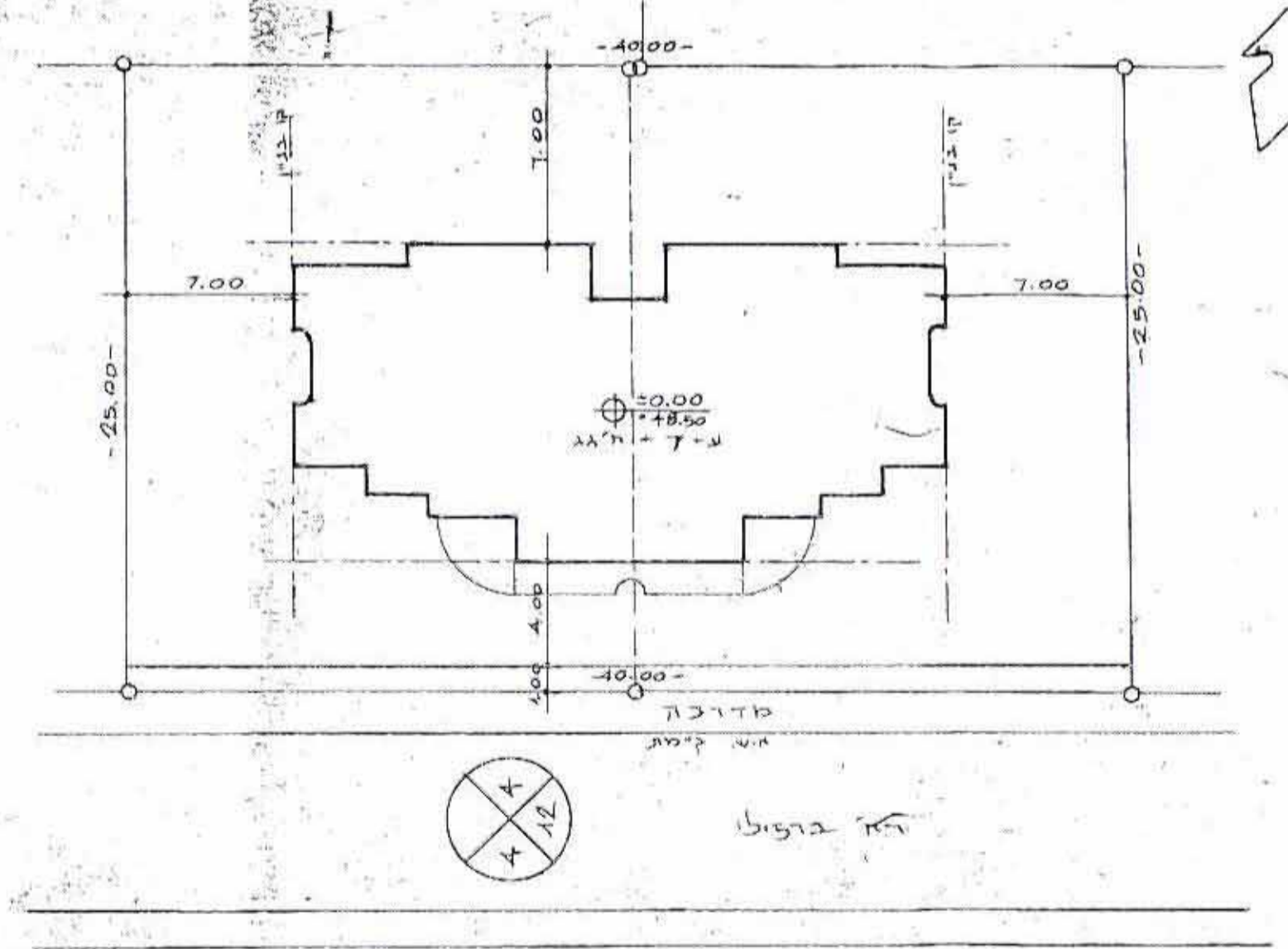
טבלת זכויות בניה מבוקשת

מס' חלקה	מס' חלקה	מס' חלקה	שטח יחידות למגורים	שטח יחידות למגורים	שטח יחידות למגורים	מס' חלקה	מס' חלקה	מס' חלקה
59	12	5.78	137.5%	187.5% x 482 = 90275	4	5	4	4
60	12	5.78	137.5%	137.5% x 482 = 66175	4	5	4	4
59+60	12	11.56	275%	163.5% x 964.0 = 1576.14	7	7	4	7

שטחי שירות כוללים:  
קומה מפולשת, מרחב מוגן, דירתי, מולקטים ומערכות טכניול, מחסנים, מבואות ומדרגות סדרגול ושטחי מרפסות לפי 3/1/1

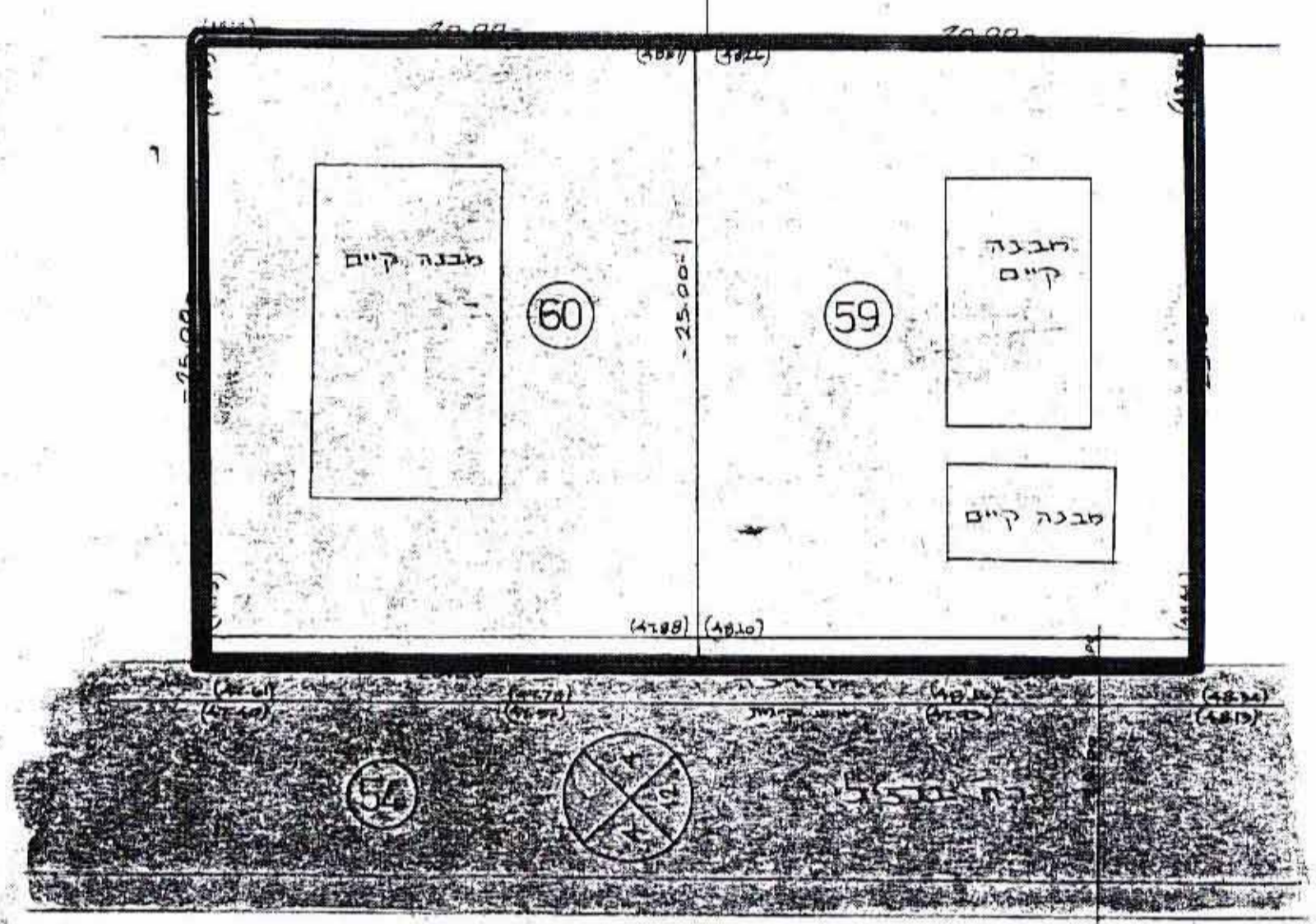


תרשים העמדת הבנין (סכמטית)  
ק.מ. 1:250

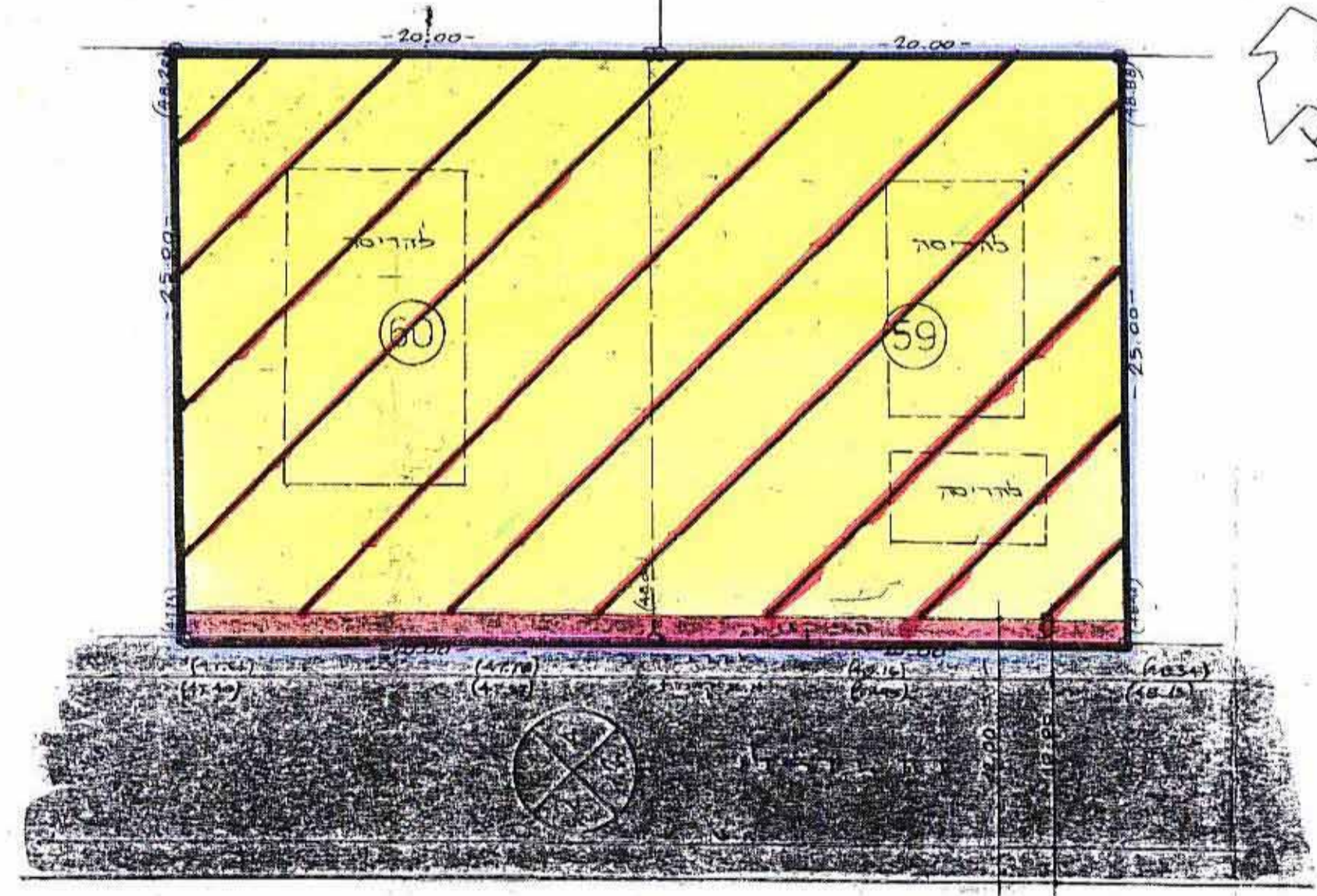


הערה: הבניין הוא עקרוני בלבד.

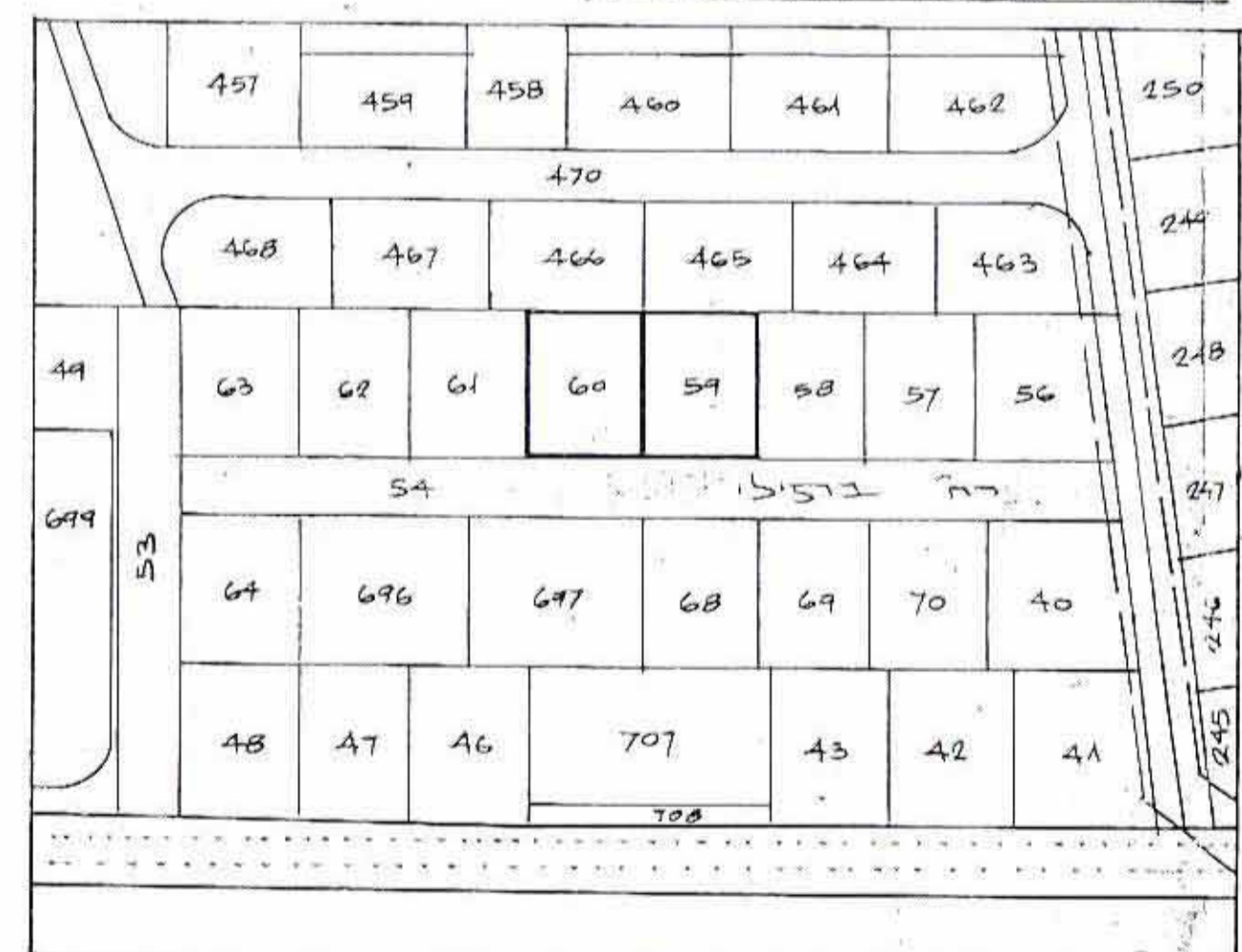
מצב קיים  
לפי רצ/11/1  
ק.מ. 1:250



מצב מוצע  
ק.מ. 1:250



תרשים סביבה ק.מ. 1:1250



- מקרא
- גבול תכנית
  - אזור מגורים ד'
  - אזור מגורים ג' מיוחד
  - דרך קיימת
  - להריסה
  - דרך חדשה
  - מס' כביש
  - קובנין
  - רוחב כביש