

מרחב תכנון מקומי - לוד

תכנית מפורטת לד/438

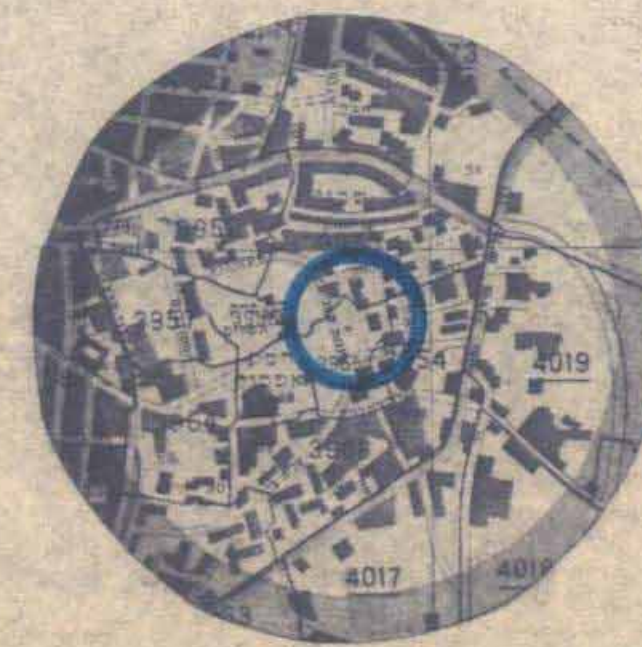
שינוי מס' ... לשנת 1986 לתכנית מפורטת לד/3/20
ולתכנית מתאר לד/1000

מחוז: המרכז
נפה: רמלה
עיר: לוד
בעל הקרקע: מ"י ואחרים
יוזם התכנית: עיריית לוד

עורך התכנית: החברה לפיתוח רמלה-לוד
עיריית לוד - מח' ההנדסה
מ. כילף-אדריכל ומתכנן ערים
מצדה 1 תא - טכ. 237567

גושים: 3954 חלקות: 87-89
3955 חלקות: 2-4, 6-15, 36-46, 48-54, 147, 84

שטח התכנית: כ- 3,10 דונם
ק.מ. 1:500
תאריך: 5.8.86



תרשים הסביבה 1:12500

מקרא
גבול התכנית
איזור מסחרי

האיזור	השטח ב-%	תכנית	קובנות
מסחרי	3.1 ד'	לפי תכנית בינוי	
סה"כ	3.1 ד'		

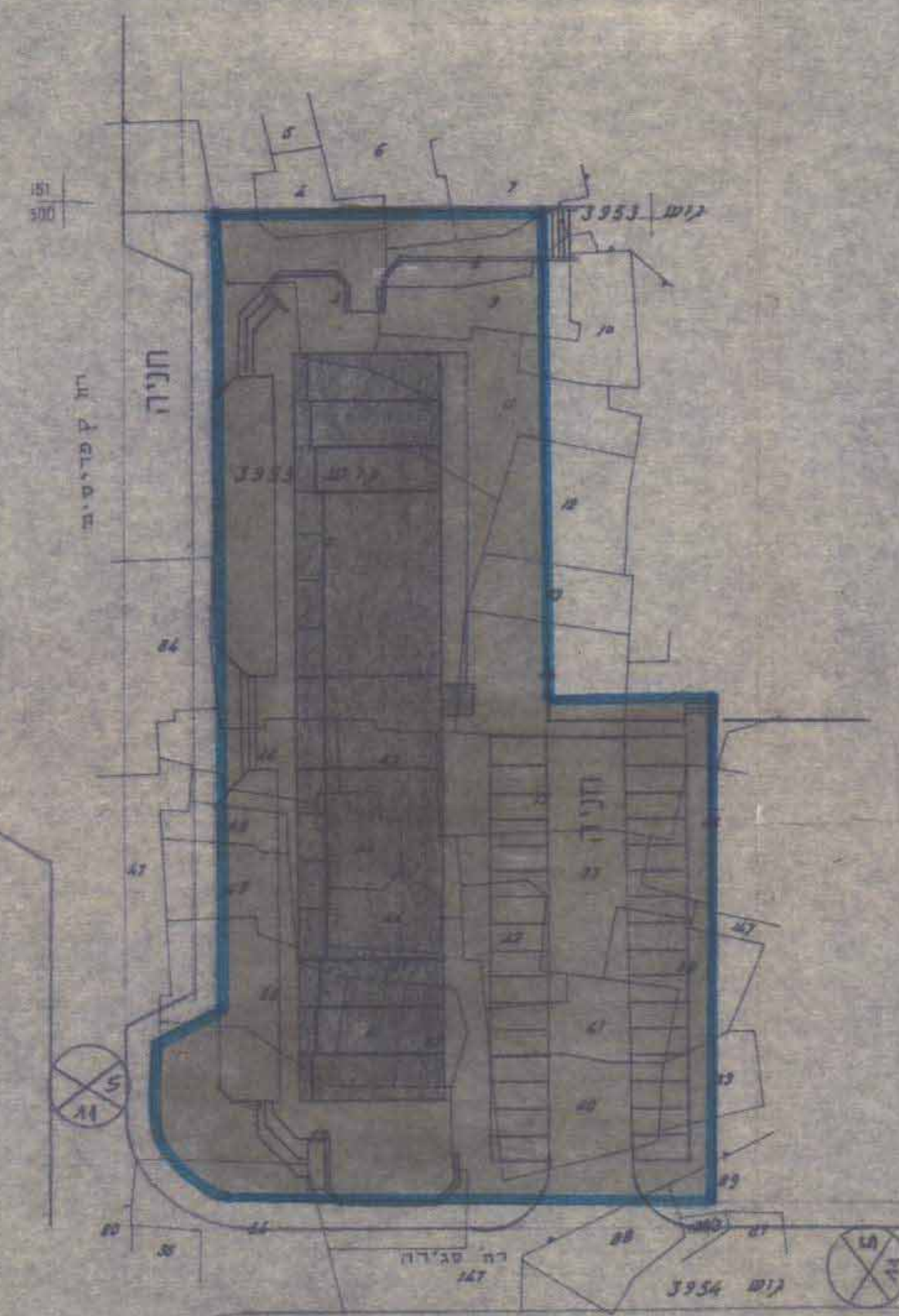
חוק התכנון והבניה, תשי"ה-1965
וסדה מקומית לתכנון והבניה לוד
438/21
תכנית מסוימת מס' 11
מס' 14,986
החלטת ועדת התכנון והבניה
מזכיר: יוסבי ראש

חתימת בעל הקרקע
תאריך

חתימת היוזם
חתימת המתכנן
תאריך

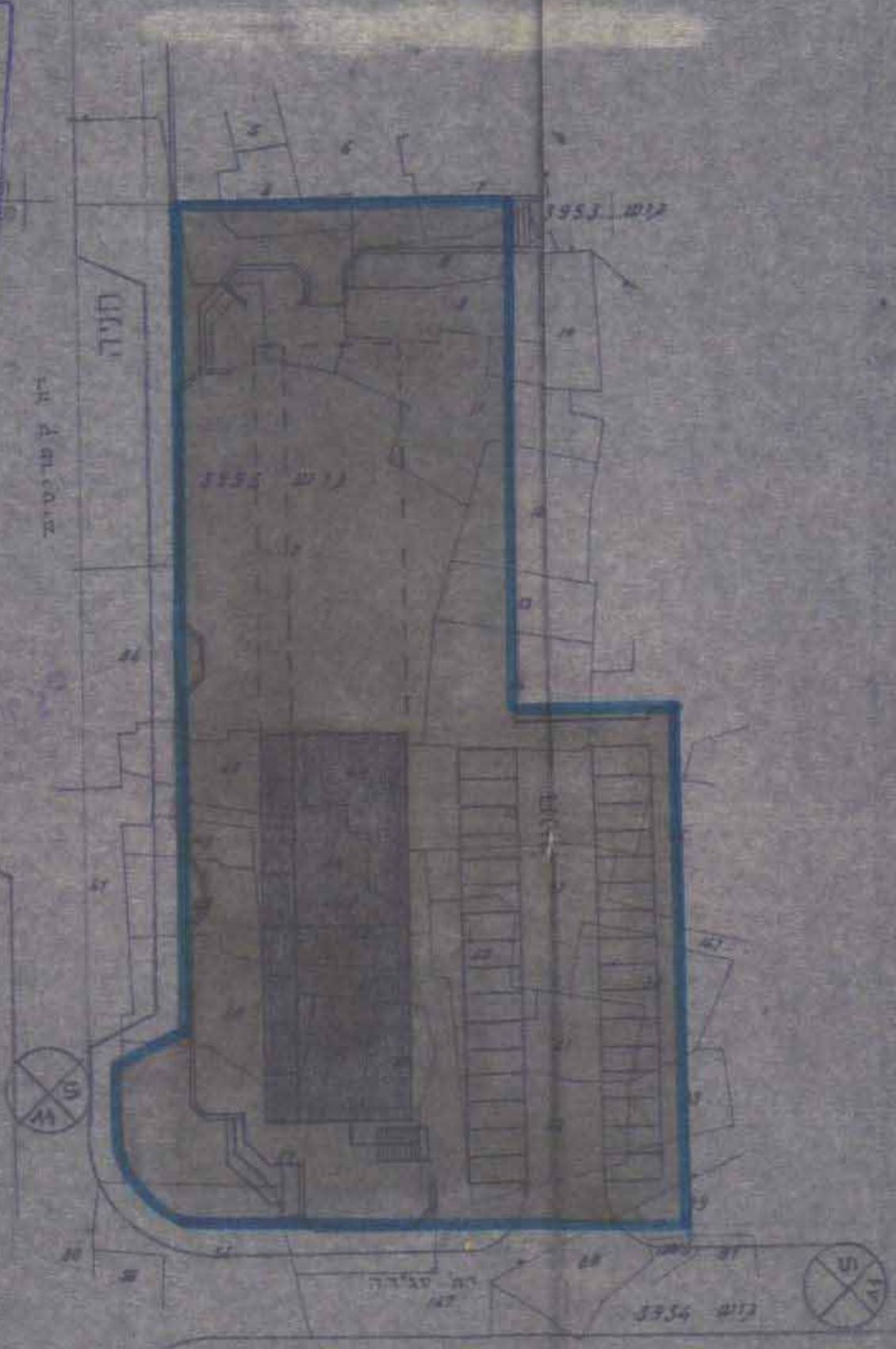
חברה לפיתוח אזור
לוד תמ"מ בע"מ

שם: חוק התכנון והבניה תשי"ה-1965
מס' תכנון: 438/21
מס' תכנון: 11
מס' תכנון: 14,986
מס' תכנון: 11



מצב מוצע

כל הגודלים הם אנטומטרים ומבוטאים על נק. 1:500
שטח: 56.5



מצב קיים - לפי תכנית לד/3/20

כל הגודלים הם אנטומטרים ומבוטאים על נק. 1:500
שטח: 56.5