

משרד הפנים
 23-11-1989
 הודעה לתכנון ולבניה

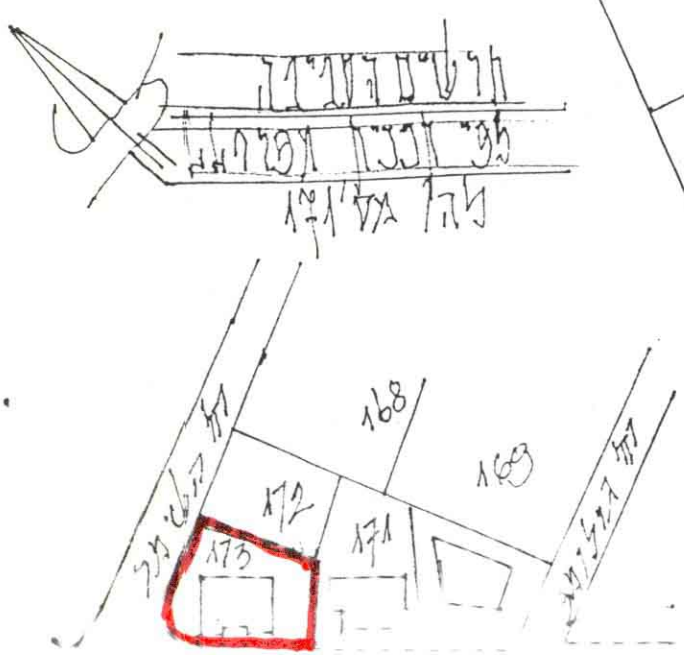
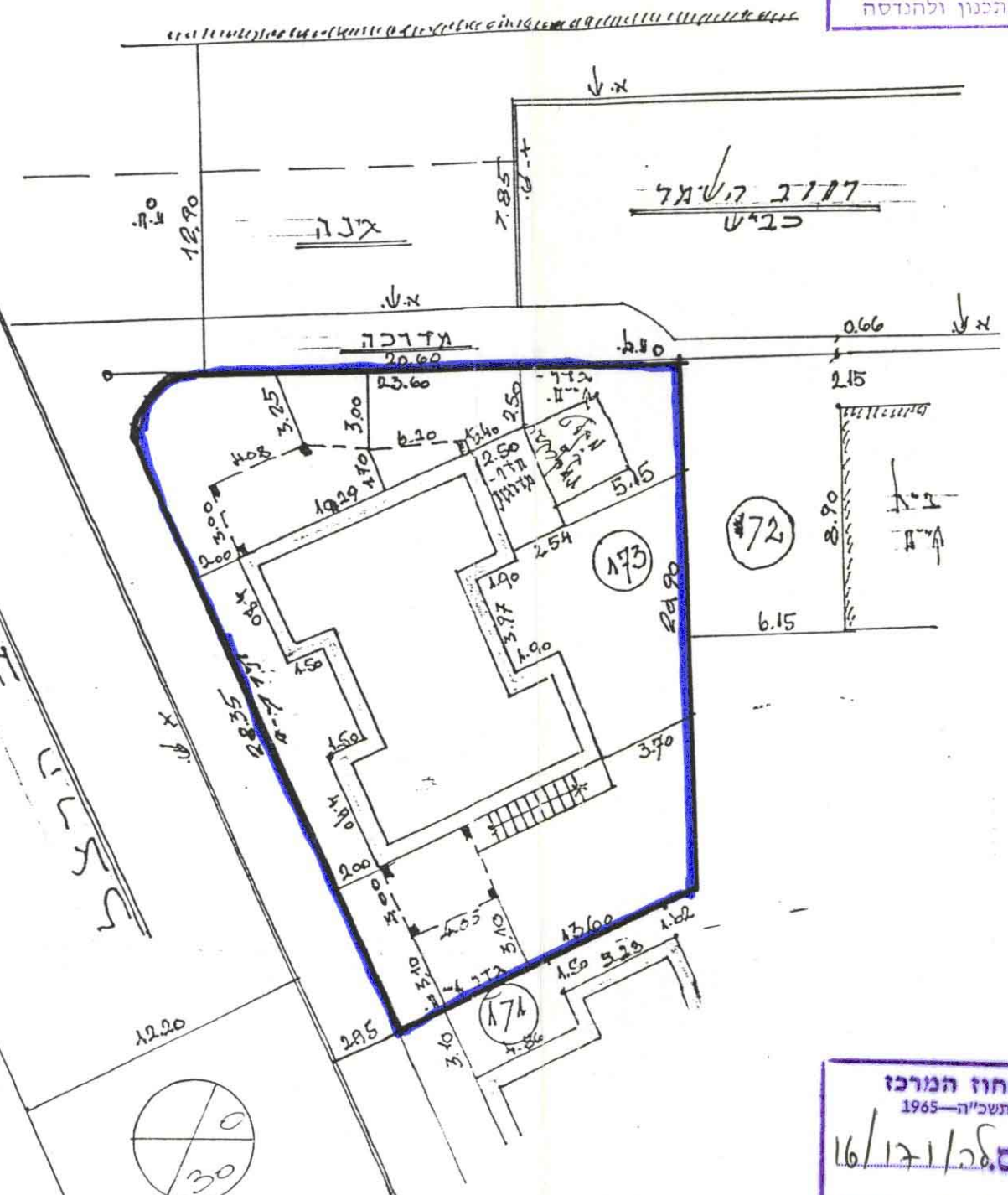
מחוז המרכז
 מדת תכנון מקומי-רכולה
 תכנית כפודלת נקודתית לה/171/16
 שינוי לתכנית כפודלת מס' 171

גוש - 4430
 חלקה - 173
 שטח התכנית - 450 מ"ר

יוצם התכנית: צערוו עבד ואחיו
 בעל הקרקע: צערוו עבד ואחיו
 הכותב - אדלר יוסף אדריכל
 גבול התכנית

חוק התכנון והבניה תשכ"ה-1965
 ועד המומית לתכנון והבניה
 16/171/16
 תכנית מפורטת מס' 5-88
 תאריך: 13.9.89
 מוכי יוסף אדלר

משרד הפנים מחוז המרכז
 חוק התכנון והבניה תשכ"ה-1965
 אישור תכנית מס' 16/171/16
 הועדה המחוזית לתכנון ולבניה החליטה
 ביום 13.9.89 לאשר את התכנית.
 יו"ר הועדה המחוזית



חתימת היוצם
 חתימת העורך
 חתימת בעל הקרקע