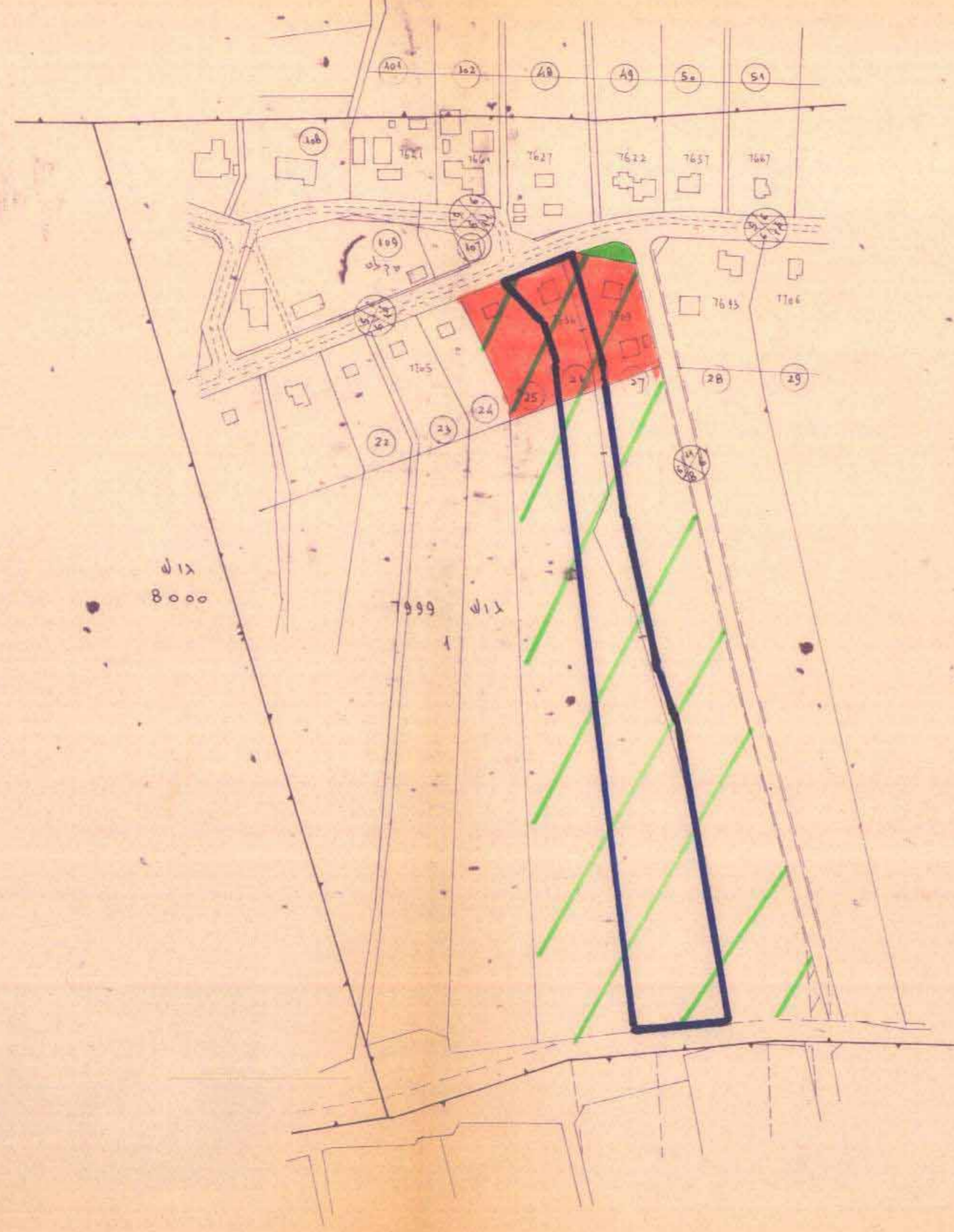
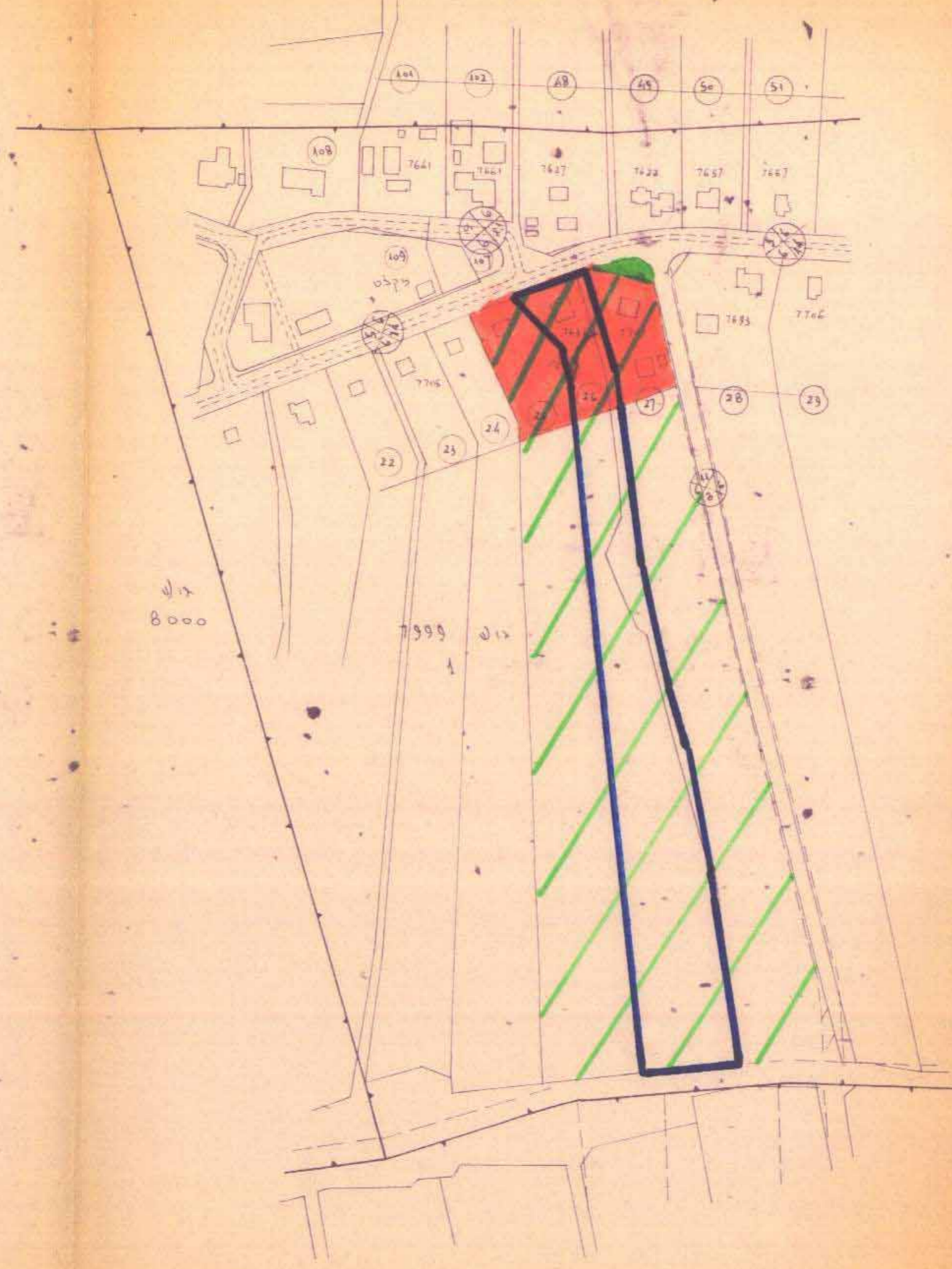


מצב, מוצע
ק.מ. 1:2500



מצב קיים
ק.מ. 1:2500



- מקרא
-  גבול התכנית
 -  גבול גוש
 -  מספר חלקה
 -  מספר ערוץ מים
 -  דרך קיים
 -  דרך לבנייה
 -  סביל
 -  גוש סגורים תמל"ג
 -  גוש תמל"ג
 -  מספר הדד
או בנין קדמי
היחיד הדד

מחוז: השרון
מרחב תכנון מקומי: לפון סרונים
תכנית מפורטת: מס. 10/77/10
סוגי לתכנית מפורטת מס. 10/77/10

נפת: השרון
המקום: צור עמה
גוש: 7999
חלקה: 1 (אלק) מגרש 26
היוצא: ועד מוסב צור עמה
הטבוע: ועד מוסב צור עמה
בעל הקרקע: ענהל מקרקעי ישראל
המתכנן: בן ציון לזר, מהנדס גאודט ומודד מוסמך
קנה מידה: 1:2500
תאריך: 11-3-1979

חתימה:

התעתיק והתכנון
המחוזי
משרד המבנה והתכנון
מחוז השרון
תל אביב-יפו
253 20157

משרד הפנים
22.10.85
חוק התכנון והבניה חש"ב-1965
(תכ"מ)
מחוז: השרון
מרחב תכנון: 1103 (סרונים)
הפיתוח: 10/77/10
הערה והערות: 11/7/84
מסמך: 11/7/84
לוחות: 11/7/84
מסמך: 11/7/84

נבדק
חתימה: א.מ.
מחוקה טכנית
22.10.85