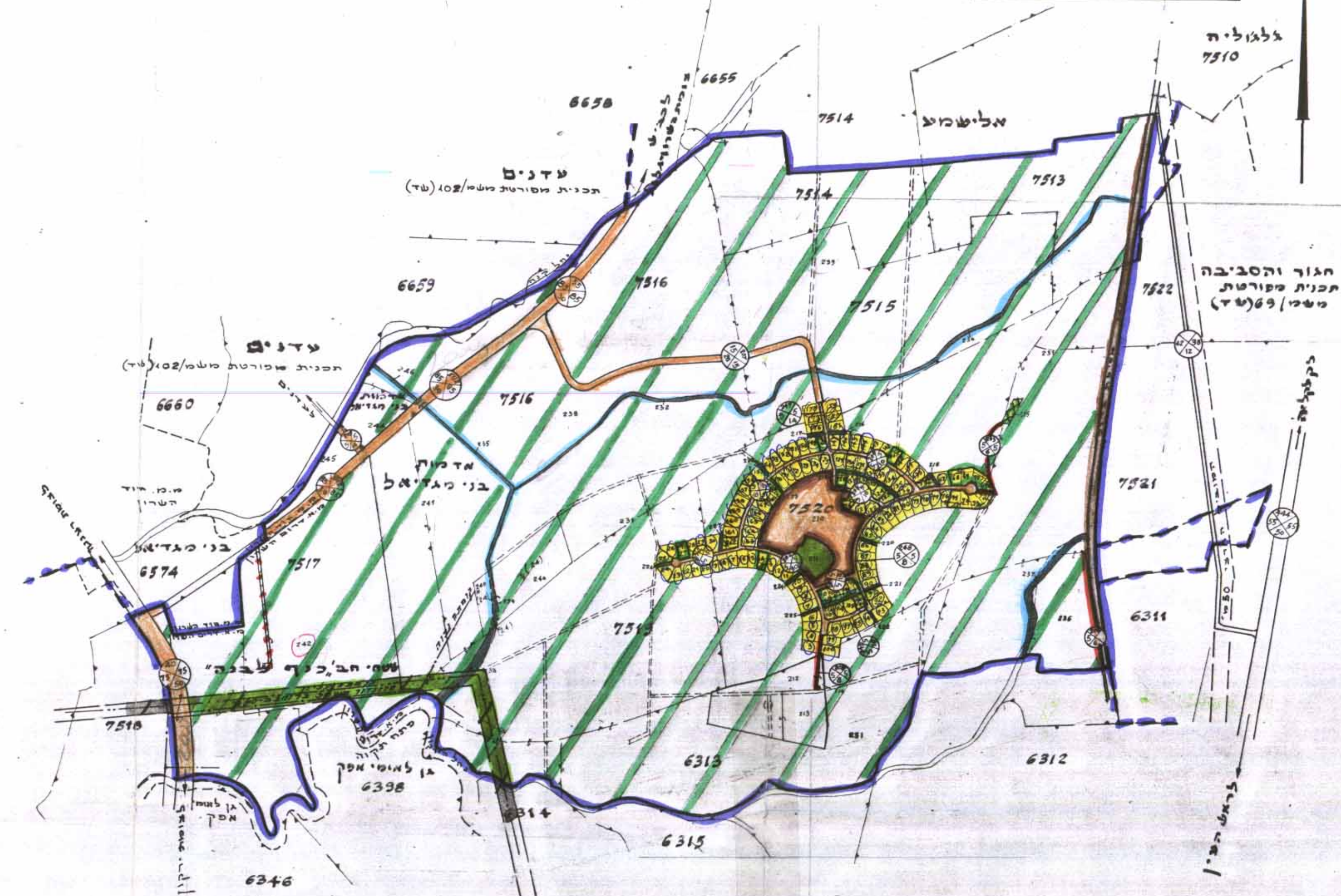
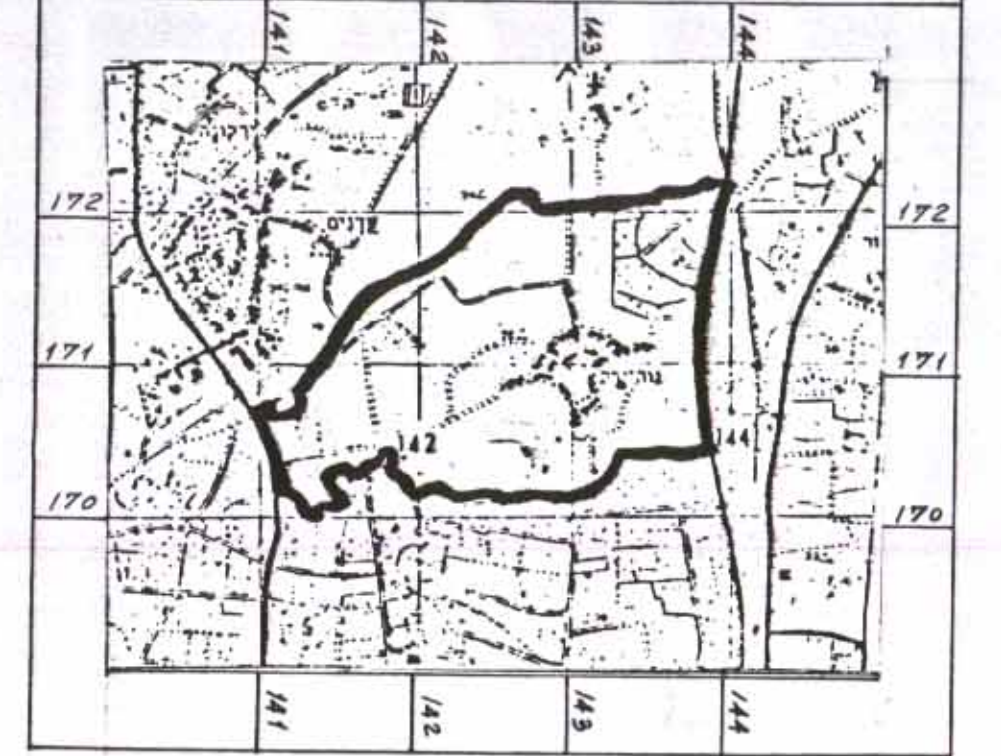


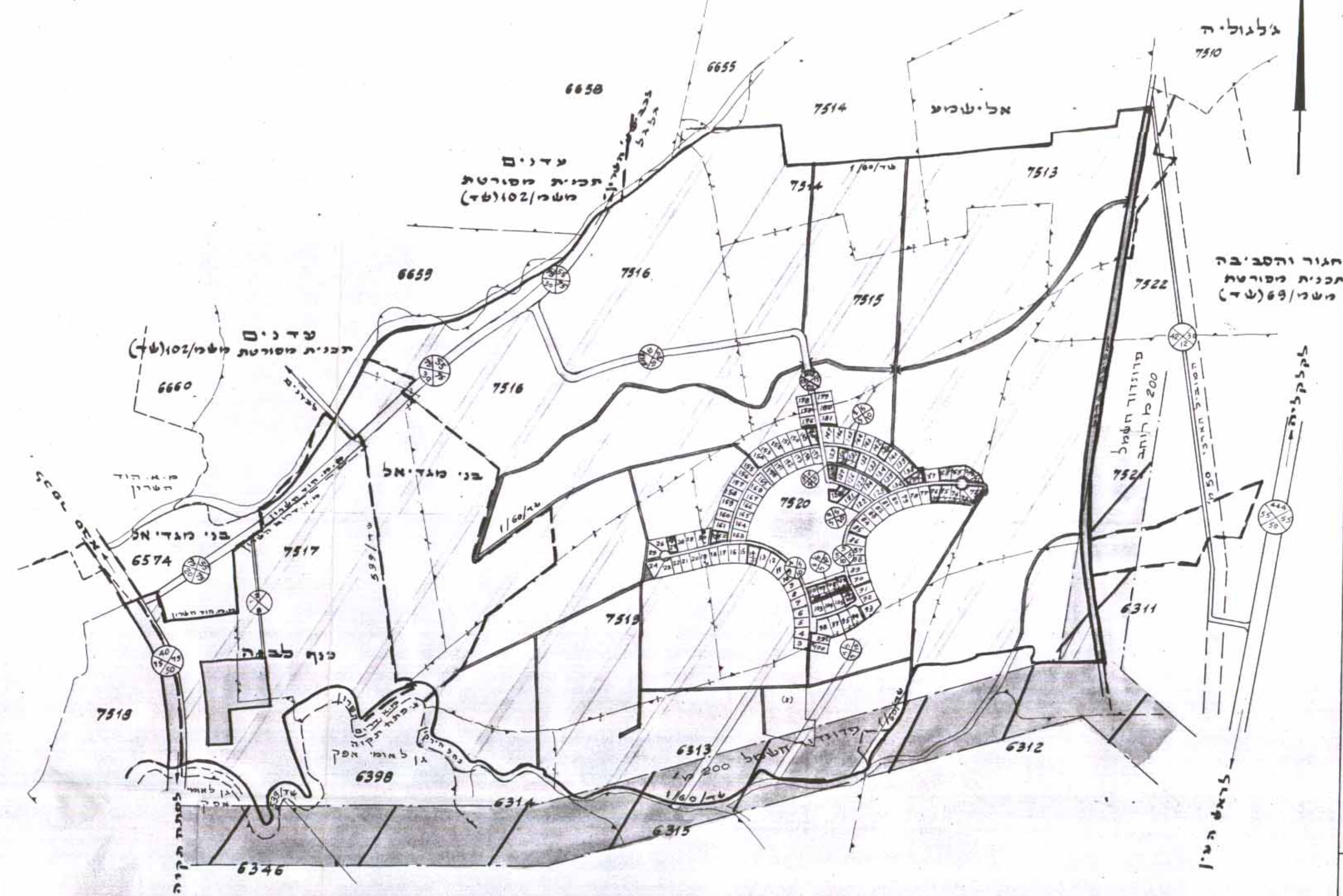
### מצב מוצע



תרשים הסביבה - 1:50,000



### מצב קיים



## מרחבי תכנון מקומיים דרום השרון והדרים תכנית מפורטת מס' משמ/100(ש.ד.) לצרכי הסדר רישום

מחוז: המרכז נפח: פתח תקוה  
 מוצעה אזורית: דרום השרון מוצעה מקומית: הוד השרון  
 מקום: מושב נוה ירק והסביבה  
 בעל הקרקע: מדינת ישראל, קק"ל, רשות ומתחם מדינת ישראל  
 מנהל מקרקעי ישראל ואחרים: מינהל מקרקעי ישראל  
 היום: 7-07-1988  
 גושים בשלמות: 7515, 7520  
 חלקי גושים: 7519, 7516, 7514, 7513, 6659, 6658, 6655, 6314, 6313, 6311  
 שטח התכנית: 4105 דונם  
 קנה מדה: 1:10,000

חוק התכנון והבנייה תשנ"ה-1985  
 חוק המסורת השטרית תשמ"ג-1983  
 חוק הקצבת שטחי ירושלים תשמ"ג-1983  
 חוק המסורת השטרית תשמ"ג-1983  
 חוק המסורת השטרית תשמ"ג-1983  
 חוק המסורת השטרית תשמ"ג-1983

**טבלת אזורית**

שטח בריבוע מ' / %	שטח בריבוע מ' / %	אזור
3660 / 89.1	3660 / 89.1	הקבלה
174 / 4.2	174 / 4.2	גורמים
34 / 0.8	34 / 0.8	מבני חקלאות
60 / 1.5	60 / 1.5	מבני תעשייה
2 / 0.1	2 / 0.1	מבני מסחר
11 / 0.3	11 / 0.3	מבני מגורים
83 / 2.0	83 / 2.0	מבני משרד
41 / 1.0	41 / 1.0	מבני תעשייה
37 / 0.9	37 / 0.9	מבני משרד
4105 / 100%	4105 / 100%	סה"כ

חוק התכנון והבנייה תשנ"ה-1985  
 חוק המסורת השטרית תשמ"ג-1983  
 חוק הקצבת שטחי ירושלים תשמ"ג-1983  
 חוק המסורת השטרית תשמ"ג-1983  
 חוק המסורת השטרית תשמ"ג-1983

חוק התכנון והבנייה תשנ"ה-1985  
 חוק המסורת השטרית תשמ"ג-1983  
 חוק הקצבת שטחי ירושלים תשמ"ג-1983  
 חוק המסורת השטרית תשמ"ג-1983  
 חוק המסורת השטרית תשמ"ג-1983

1. במישור בסיס 108 נחלקה (הקצות א')  
 2. במישור בסיס 22 מגרשים לבבלי מקבוצה ומתקן ציר

חוק התכנון והבנייה תשנ"ה-1985  
 חוק המסורת השטרית תשמ"ג-1983  
 חוק הקצבת שטחי ירושלים תשמ"ג-1983  
 חוק המסורת השטרית תשמ"ג-1983  
 חוק המסורת השטרית תשמ"ג-1983