

מרחב תכנון מקומי דרום השרון תכנית מפורטת מס' משכ/100/1 (שד) לצרכי הסדר רישום

ש.י.נ.ו. לתכנית מפורטת משכ/100/1 (שד)
 מחוז: המרכז
 מועצה אזורית: דרום השרון
 מס' מקום: נזה ירק (שינוי)
 בעל הקרקע: מדינת ישראל, קק"ל, רשות הפיתוח באמצעות מינהל מקרקעי ישראל
 היום: מינהל מקרקעי ישראל
 גושים בשלמות: 7520
 חלקי גושים: 129.0 דונ"ם
 שטח התכנית: 1:10,000
 קנה מדה: 1:10,000

תורגם על הסקרת תכנית מס' 31/07-1990
 מורכבה בילקוט מירטומים מס' 3464 מיום 6.2.90

מפת אזור

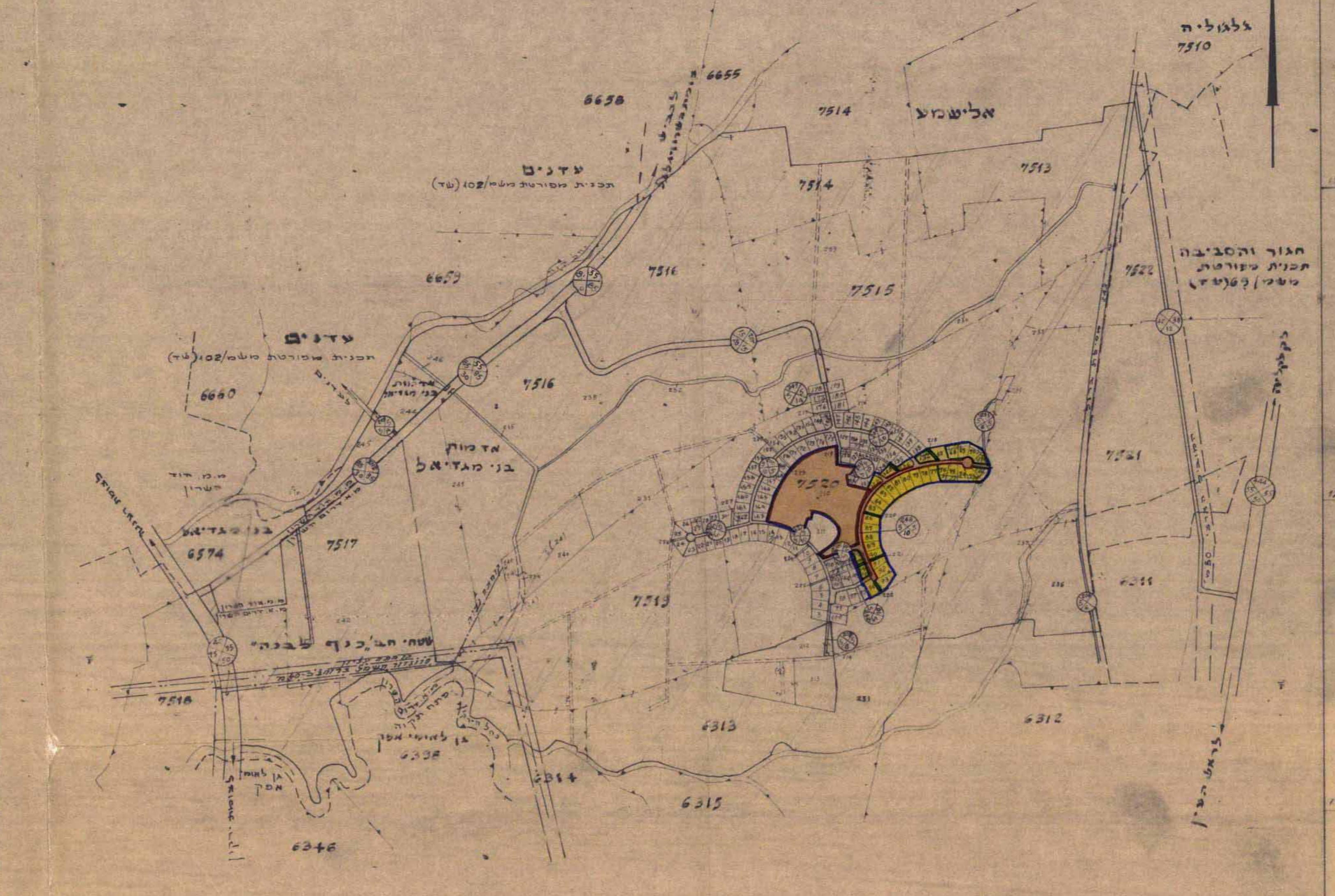
אזור	שטח בדונ"ם	%
הקלא	5	3.9
מגורים	37	28.7
בעלי מקצוע	16	12.4
פרטי מסחר	1	0.8
מבני מסע	60	46.5
ירוק	40	7.7
סה"כ	129.0	100%

- גבול התכנית
- ת.נ. בעל מאושרת
- שפוט מוניציפאלי
- גוש רשות
- חלקה מוצעת
- אזור חקלאי
- מבנים
- מבני מסע
- תעשייה
- בעלי מקצוע
- מועד חינוכי אזורי
- מתקני ביוב
- מזבלה/בור אשפה
- בית עלמין
- עתיקות
- מנחה
- נהד, נחל, אכזב, תעלת ניקוז אזורית
- מתקני מים
- חברת חשמל
- קו חשמל
- דלק
- תחנת דלק
- שמורת עשב
- מחצבה/אזור כריה
- דרך מוצעת
- דרך קיימת או מאושרת
- מסילת ברזל
- חירויות נופש
- ספורט
- מספר הדרך
- קו בניו טיפוליים
- רוחב הדרך
- מבני צבור
- פרטי מסחר
- צבורי מסחר

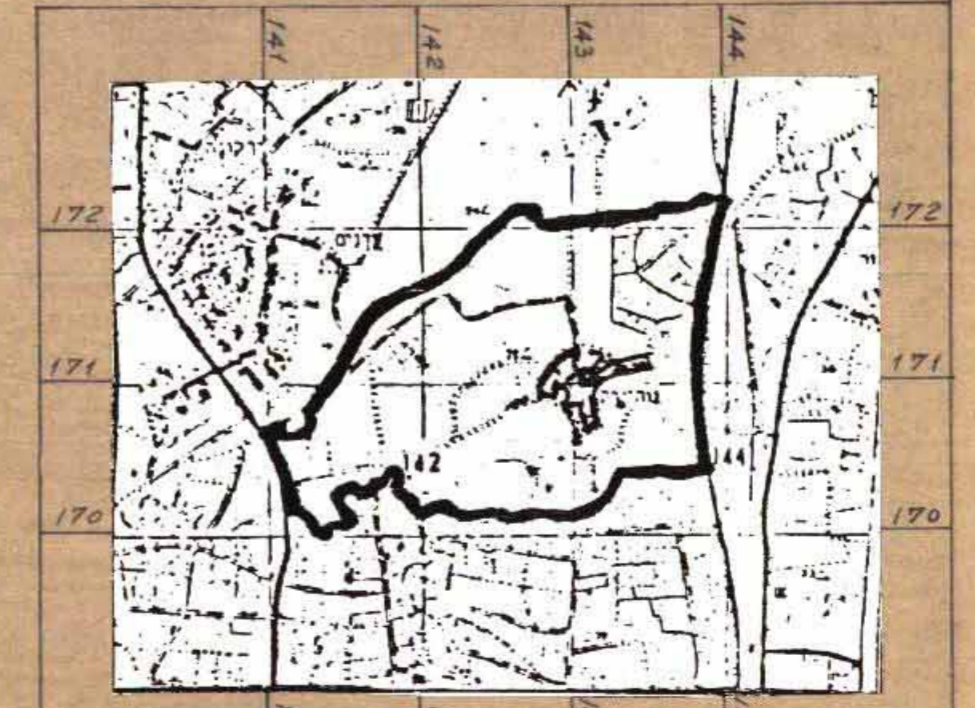
חוק התכנון והבניה תשכ"ה - 1965
 תוקף התכנית מס' 31/07-1990
 תיקון 101 לחוק

חוק התכנון והבניה תשכ"ה - 1965
 אישור תכנית מס' 31/07-1990
 התכנית מאושרת מכה
 פיקוד 101 לחוק
 יודע הנהלה המחוזית הן שותפת לתכנית אישור
 והקמה בע"ע ועלולה לחתום
 וינשית, המ"כ, ח"מ, ח"מ

מצב מוצע



תדשים הסביבה - 1:50,000



מצב קיים



אמריא לעינות התשיע
 מארזר עריכת