

מרחבי תכנון מקומיים דרום השדון

תכנית מפורטת מס' משמ/98 (שד)

לצרכי הסדר רישום

מחוז : המרכז
 מועצה אזורית : דרום השרון
 מקום : קבוץ גבעת השלושה
 בעל הקרקע : מדינת ישראל, קק"ל, רשות נפתוח ע"י מדינת ישראל ומועצה אזורית דרום השרון
 היזום : מינהל מקרקעי ישראל ומועצה אזורית דרום השרון
 גושים בשלמות : 6331, 6329
 חלקי גושים : 6347, 6330, 4265, 4258 - 4255

שטח התכנית : 2438 דונם
 קנה מדה : 1:10,000
 תוכנית מס' 298/88 (שד) והצמדת לתוכנית בילקום היזומים מס' 6327/88 מיום 22.2.88 עמ' 477

טבלת אזוריים

אזור	שטח בדיים	%
חקלאי	1910	78.4
מגורים	227	9.3
מבני משק	74	3.0
תעשייה	24	1.0
בית עלמין	2	0.1
פרטי פנאי	7	0.3
תירות ונופש	47	1.9
דרכ	92	3.8
גיבורות	45	0.6
ואדיון חלים	40	1.6
סה"כ	2438	100

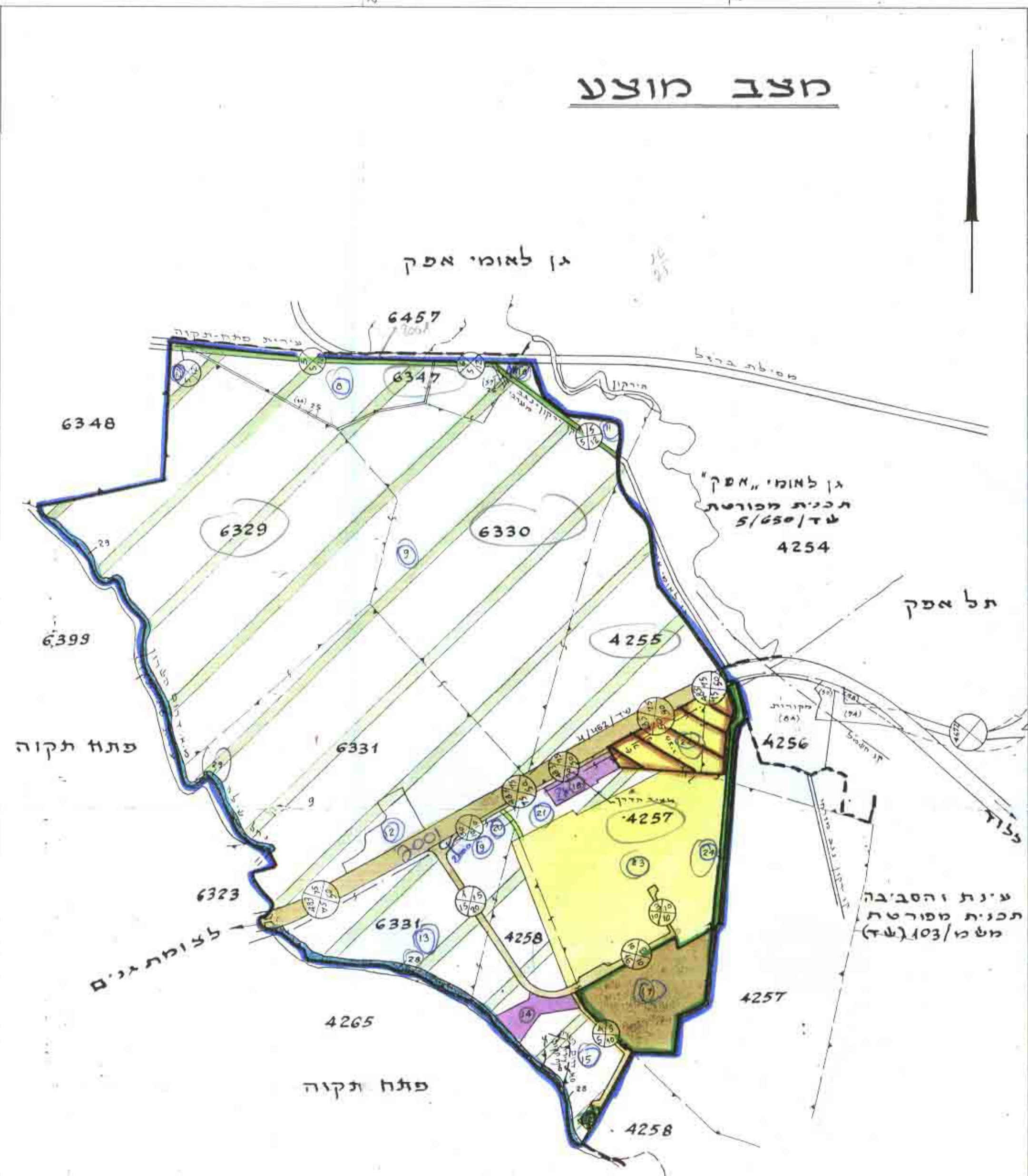
- מפת**
- גבול התכנית
 - חבצ מאושרת
 - שטח מוניציפלי
 - גוש רשום
 - חלקה מוצעת
 - אזור חקלאי
 - מגורים בנחלת חלקות א/ו
 - מגורים לבעלי מקצוע ומשקי עזר
 - מבני משק
 - תעשייה
 - שטח מבני צבור
 - צבורי פנאי
 - פרטי פנאי
 - ספורט
 - תירות ונופש
 - מבנה בור אשפה
 - בית עלמין
 - עתיקות
 - קנין
 - נהר, נחל, אכזב, מעלה ניקוז אזורית
 - מתקני מים
 - חברת חשמל
 - קו חשמל
 - דלק
 - תחנת דלק
 - שמורת טבע
 - מחצבה/אזור כריה
 - דרך מוצעת
 - דרך קיימת או מאושרת
 - דרך לביטול
 - מספר חדר
 - קו בנין מינימלי - שפת חדר
 - רוחב חדר
 - מסילת כרול
 - תירות ונופש
 - זכות מעבר
 - חתימות ואשורים

חוק התכנון והבנייה תשכ"ח - 1965
 תוודת התמדת המשותפת לתוכנית אחד ותוכנית בקרקע חקלאית למתווה ירושלים, תרכ"ז, תש"ח ותשנ"ו

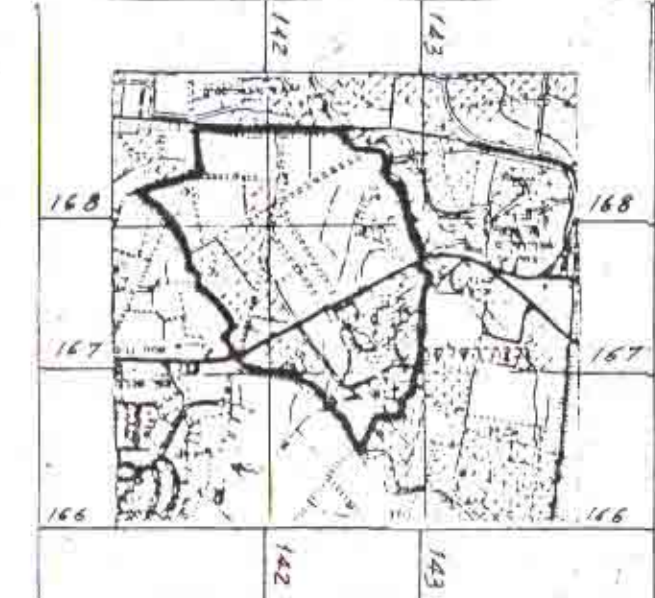
חוק התכנון והבנייה תשכ"ח - 1965
 תוודת התמדת המשותפת לתוכנית אחד ותוכנית בקרקע חקלאית למתווה ירושלים, תרכ"ז, תש"ח ותשנ"ו

חוק התכנון והבנייה תשכ"ח - 1965
 תוודת התמדת המשותפת לתוכנית אחד ותוכנית בקרקע חקלאית למתווה ירושלים, תרכ"ז, תש"ח ותשנ"ו

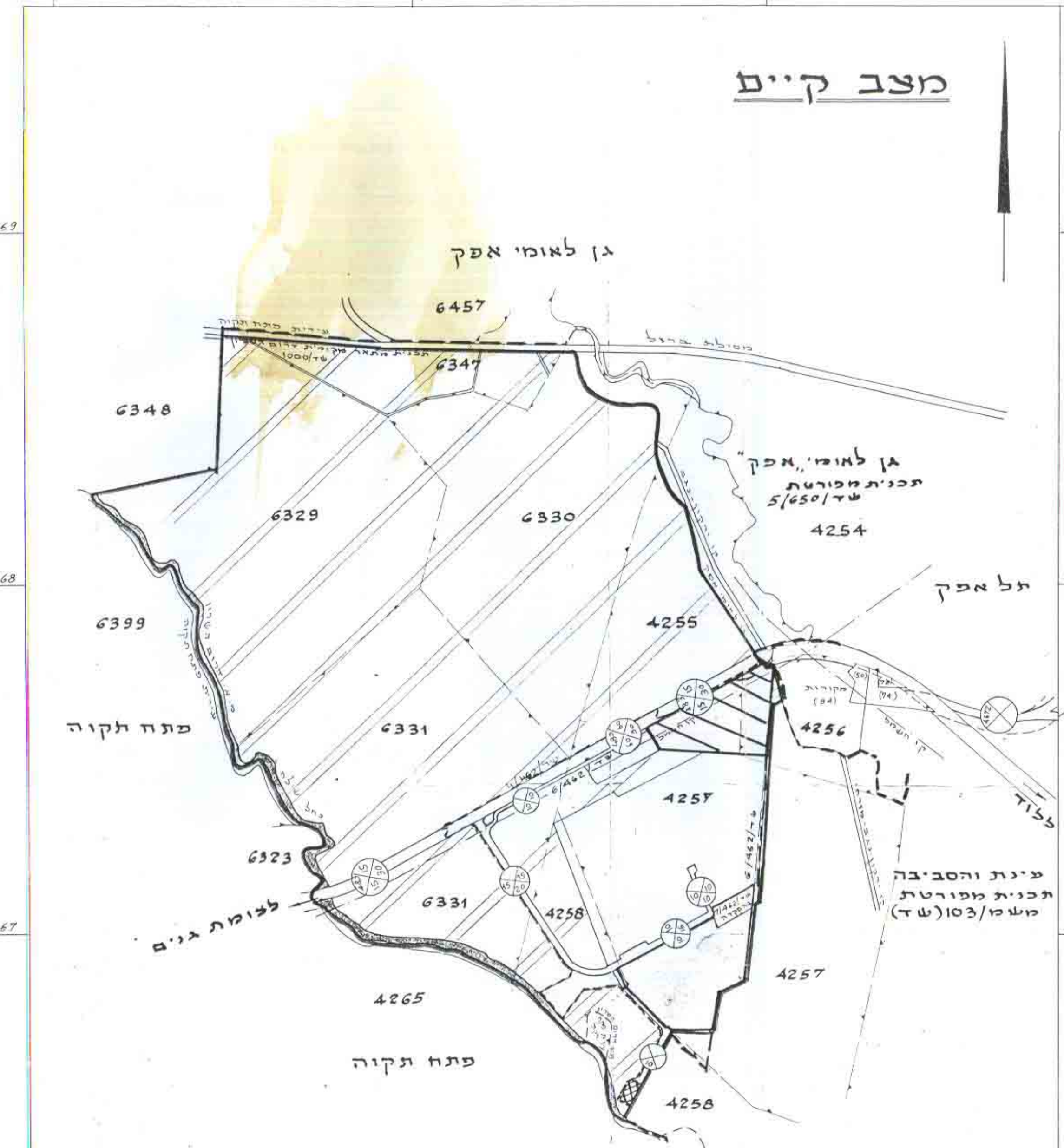
מצב מוצע



תרשים הטבייה 1:50,000



מצב קיים



תרשים הטבייה 1:50,000



אשראי לעריכת המפת
 מאיור עריכת