

25-12-1988
נתקבל

מרחב תכנון תחום ירושלים
מחוז המרכז / ופיח תחום תכנון
תוכנית שיווי מתאר מס 2/1003
שירות התכנון והבניה

ישוב קהילתי נירית

קנה מידה: 1:2500
דצמבר 1988

הועדה המקומית לתכנון
ובניה ירושלים
נדרת - ישוב קהילתי
אגודה שיתופית בע"מ.
בעל הקרקע: מנהל פקדון ישראל
המתכנן: אדריכל מיכאל אוחנוב

חתימת היוזם
חתימת בעל הקרקע
חתימת המתכנן

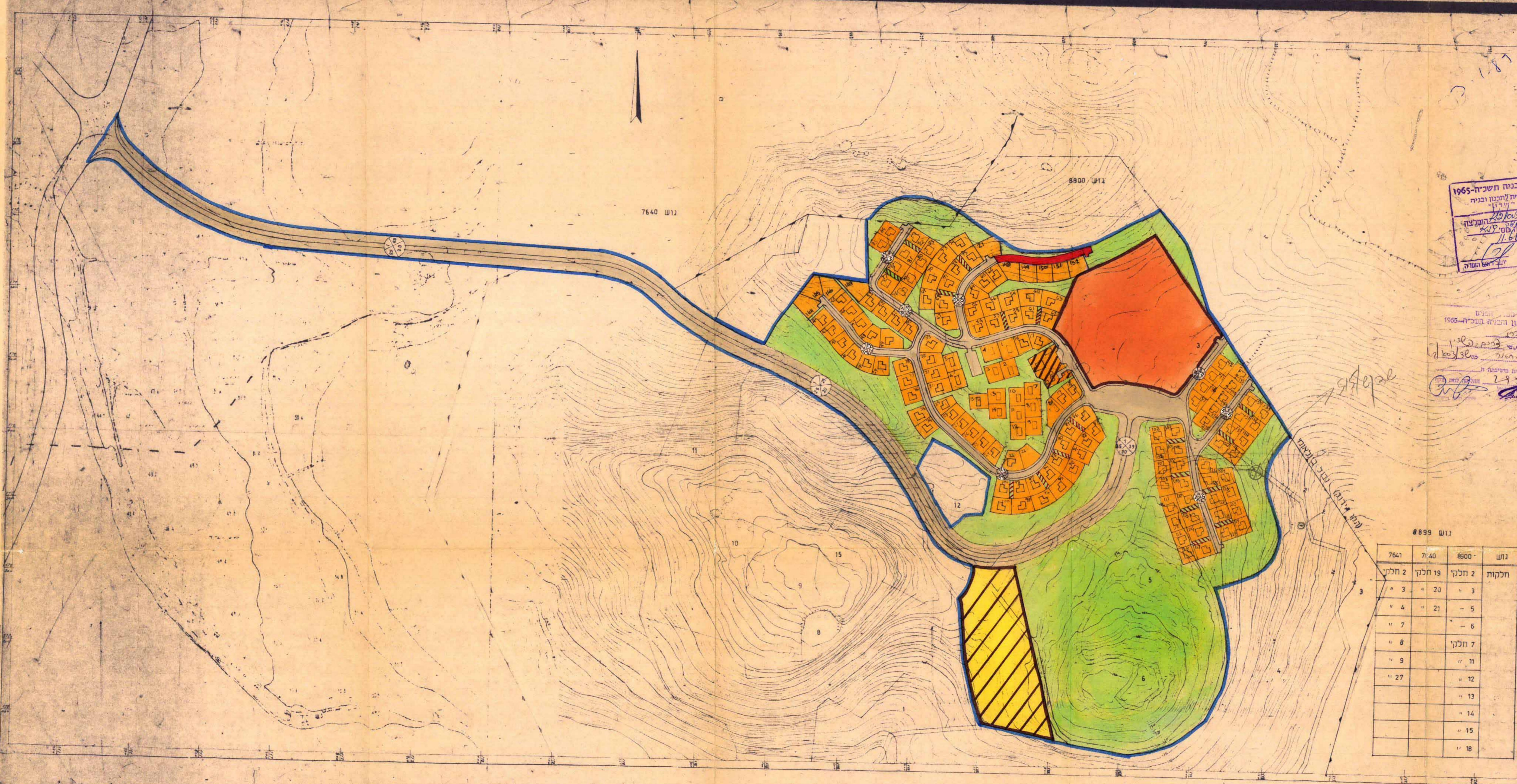
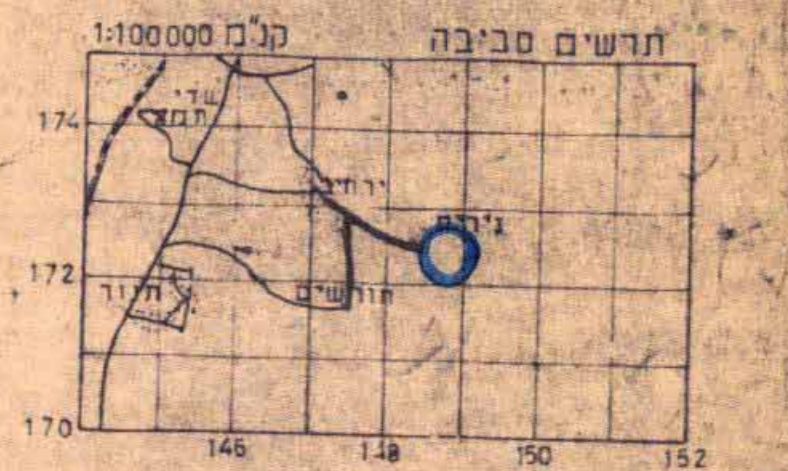
מקרא

שטח	בדונם	באמון
22.5	85.5	
7.8	29.7	
5.8	22.0	
39.9	151.6	
0.7	2.8	
0.5	1.7	
21.7	82.6	
1.1	4.1	
100.0	390.0	

- גבול התכנית
- אזור מגורים
- אזור מרכז וספורט
- אזור מגורים מיוחד
- שטח פרטי פתוח
- מרכז אדריכלי למצפה
- הרן מוצעת
- דרך קיימת
- שביל נישא
- דרך לביטול
- מספר הדרך
- בו בניין
- בוחב הדרך

נוש 899

נוש	7640	8900	7641
חלקות	2	2	2
"	3	20	3
"	4	21	5
"	7		6
"	8	7 חלקי	
"	9		11
"	27		12
"			13
"			14
"			15
"			18



חוק התכנון והבניה תשכ"ה-1965
הועדה המקומית לתכנון ובניה
ירושלים
מנהל פקדון ישראל
שירות התכנון והבניה

מנהל פקדון ישראל
שירות התכנון והבניה
ירושלים

ישראל
מנהל פקדון ישראל
שירות התכנון והבניה
ירושלים