

**מחוז המרכז**  
**מרחב תכנון עמק חפר**  
**בית אבות ומגרשי עגורים**  
 שנוי תכנית מתאר עח/63/11  
 שנוי לתכנית מתאר עח/200  
 שנוי לתכנית מפורטת עח/63/7א, עח/63/8

שרד הפנים  
 ימנה פניה  
 09-01-1995  
 נתקבל

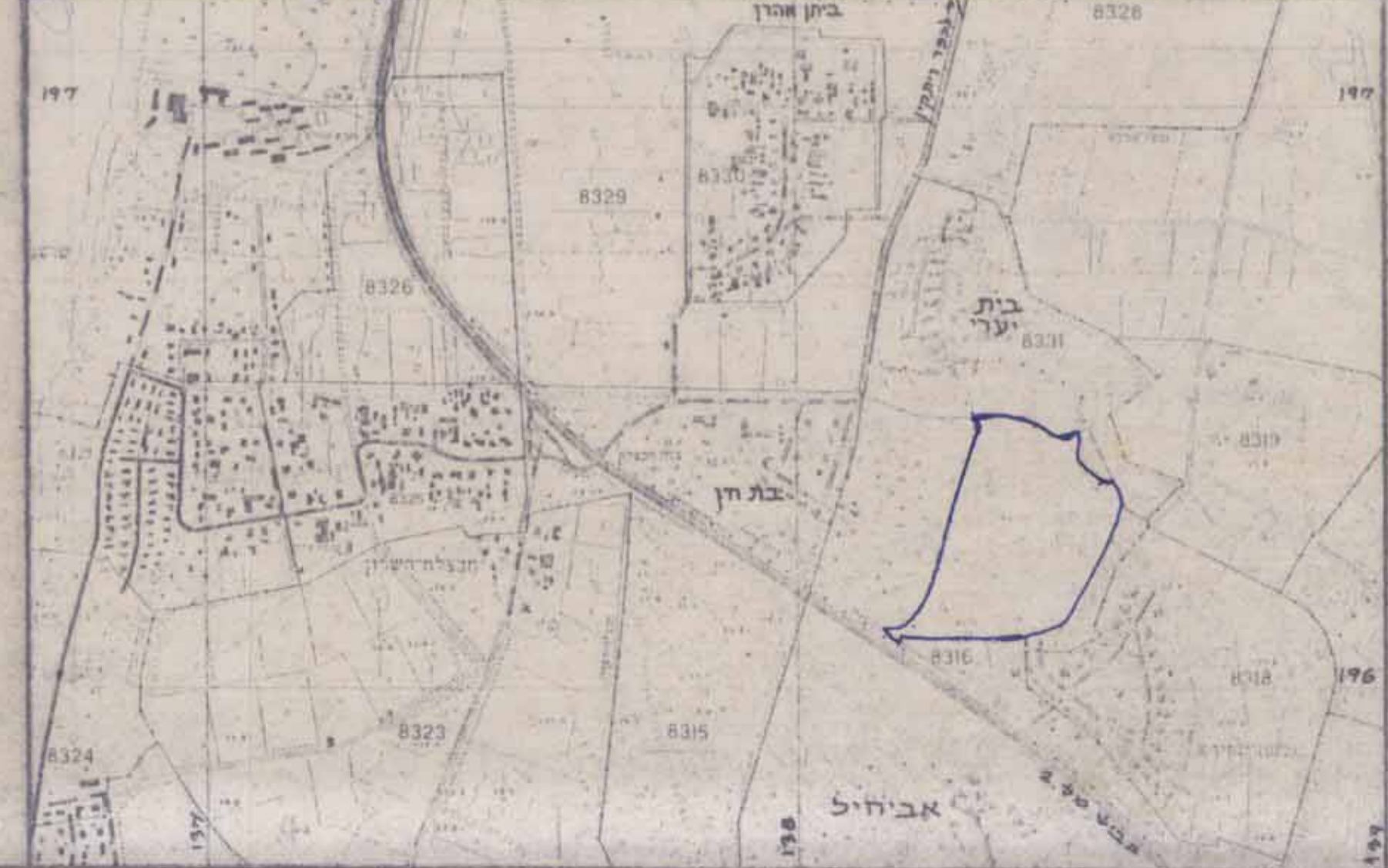
**הפקוד**  
 ביתן אהרון ובת און  
 גוש 8316 חלק מח' (10) 33  
 בעל הקרקע: מנהל מקרקעי ישראל  
 הפתכנון: הועדה המקומית לתכנון ובניה עמק חפר  
 יוזם התכנית: הועדה המקומית לתכנון ובניה עמק חפר  
 ומושב ביתן אהרון

משרד הפנים מחוז מרכז  
 תוס' לתכנית התב"מ חס"ה-1995  
 אישור תכנית מס' 46  
 הועדה המחוזית לתכנון ובניה חס"ה  
 כיום: 1997  
 יו"ר: [Signature]

התכנית מתאר עח/63/11  
 שנוי לתכנית מתאר עח/200  
 שנוי לתכנית מפורטת עח/63/7א, עח/63/8

התכנית מתאר עח/63/11  
 שנוי לתכנית מתאר עח/200  
 שנוי לתכנית מפורטת עח/63/7א, עח/63/8

תרשים סביבה קנ"פ 1:10000

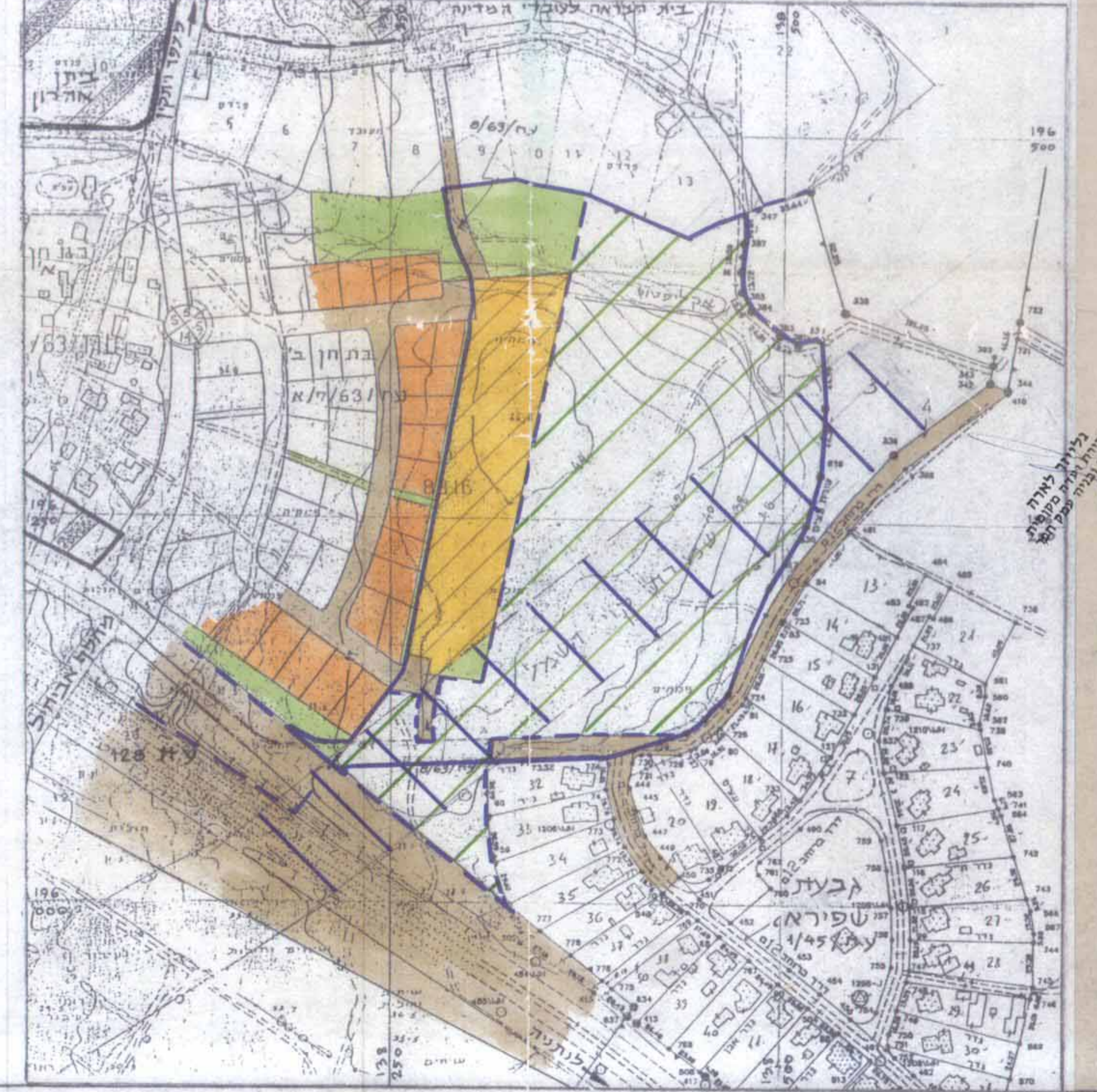


טבלת שטחים (בקירוב)

האזור	שטח בדונ'	% מהשטח
מגורים	19,200	24.30
מגורים עם קיד משותף	2,500	3.17
בניני ציבור	2,600	3.29
בית אבות	14,500	18.36
אזור ציבורי פתוח	24,200	30.63
דרכים	15,400	19.49
שבילים	0,600	0.76
סה"כ שטח	79,000	100.00

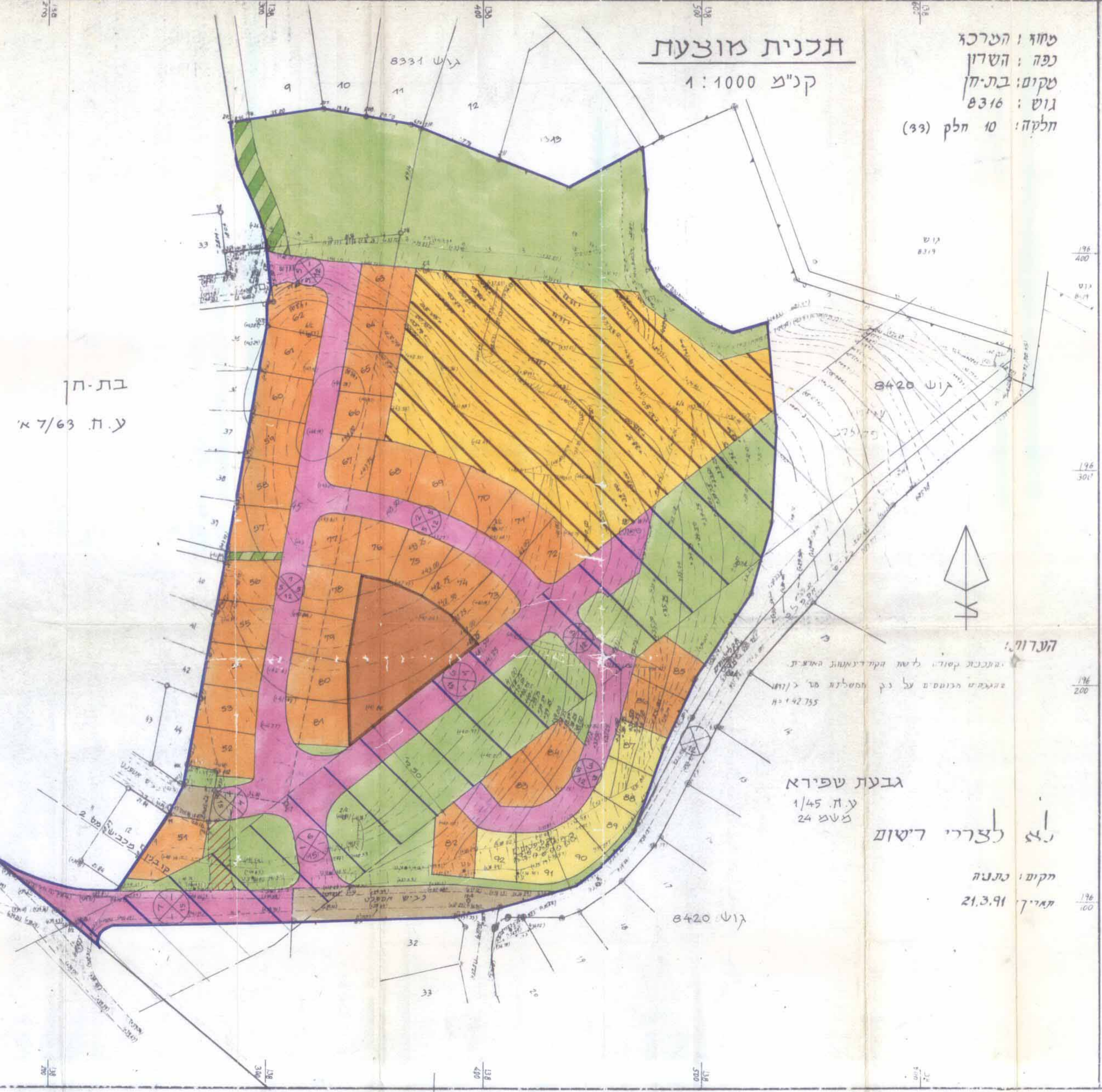
- מקרא:
- אזור מגורים
  - אזור מגורים עם קיד משותף
  - אזור בניני ציבור
  - אזור בית אבות
  - אזור ציבורי פתוח
  - אזור חקלאי
  - שביכ
  - דרך קיימת
  - דרך חדשה
  - דרך לביטול
  - גבול התכנית
  - גבול תכניות קודמות
  - שטח מיוחד
  - מעבר לקוי השמל

תכנית סביבה ועצב קיים קנ"פ 1:2500



**תכנית מוצעת**  
 קנ"פ 1:1000

מחוז: השרון  
 נפה: השרון  
 טקום: בת-חן  
 גוש: 8316  
 חלקה: 10 חלק (93)



בת-חן  
 ע.ח. 7/63 א

הערות:  
 יועצבב קסוד, לטת הקדינאונת האצט.  
 שטחית הכונס על נק המסלית מס 1/101  
 מס 142755

גבעת שפירא  
 ע.ח. 1/45  
 שטח 24

לא לצררי רישום  
 חקום נתנה  
 תאריך 21.3.91