

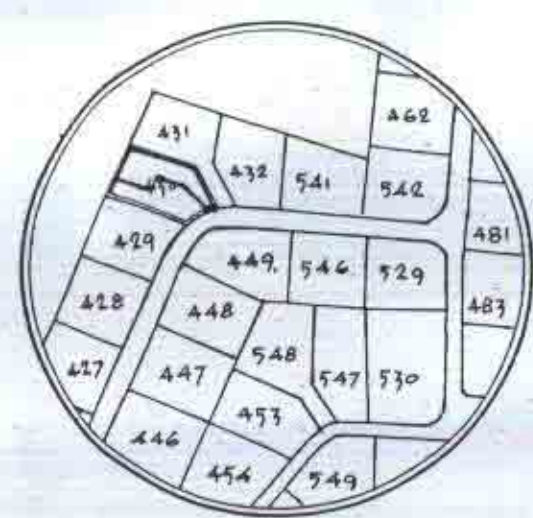
מרחב תכנון מקומי "המרכז"

תכנית מפורטת מס' ממ' / 853-

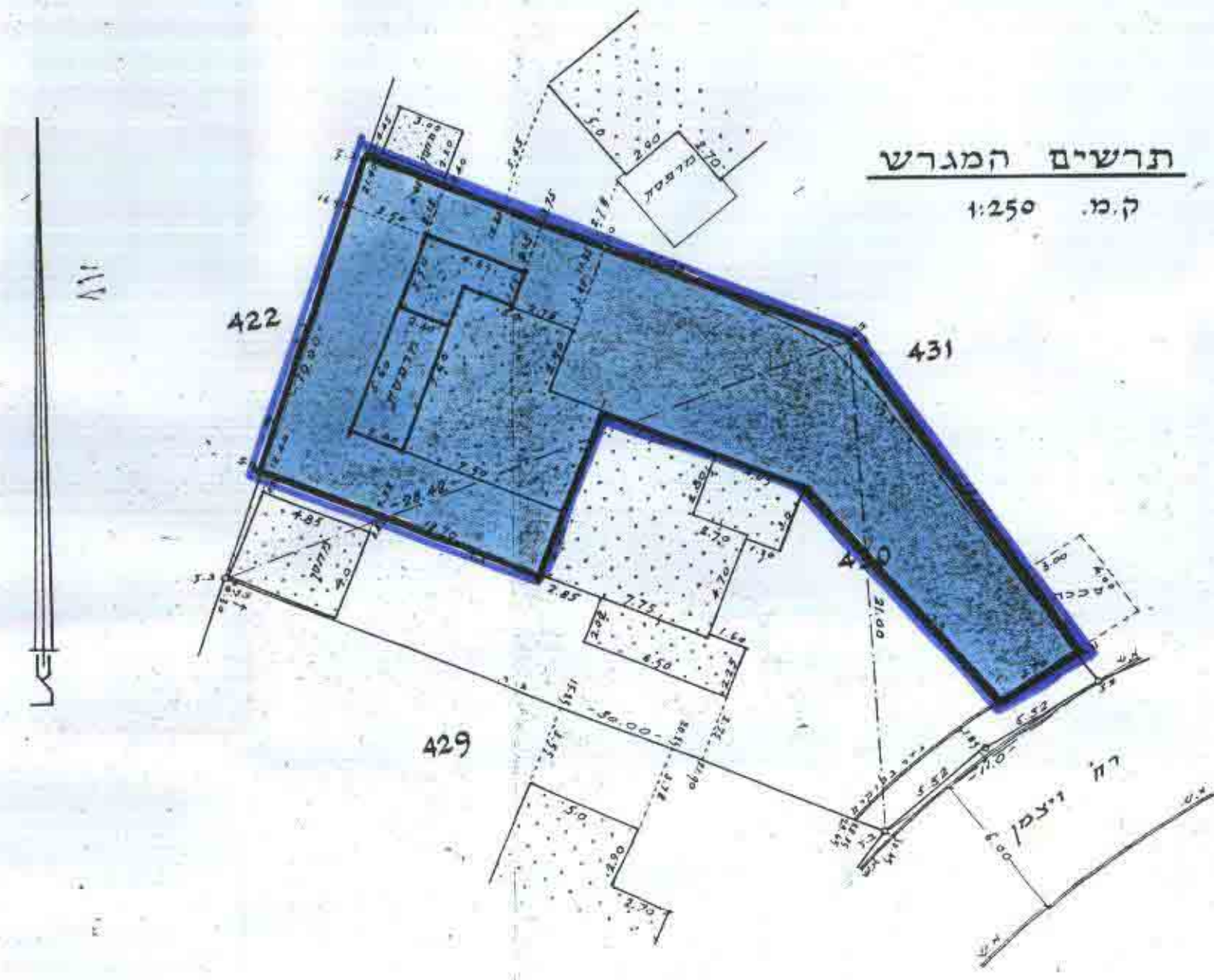
חוק התכנון והבניה תשכ"ה-1965
 הוצעה תכנית זו לבית ולתכנון עיר
 תכנית מס' 933
 מס' 23
 מס' 20.12.72

מחוז המרכז
 נפה פתח תקוה
 המועצה המקומית גבעת שמואל
 גוש 6189
 חלקה (חלק הצפוני) 430
 שטח התכנית מ"ר 296.5 = 593/2 מ"ר
 בעל הקרקע ביטון ברוך רח' ויצמן 29 גבעת שמואל
 היודם ביטון ברוך
 המתכנן אינג' ה. אברהם רח' פני הגבעה 27 ר"ג

תרשים הסביבה
ק.מ. 1:2500

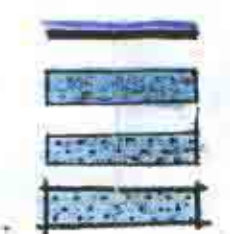


תרשים המגרש
ק.מ. 1:250



מקרא:

- גבול התכנית
- אזור דירות ב
- בנין קיים
- בנין קיים מוצע



התיבות:

חתימת היודם: כ"ן אלל
 בעל הקרקע: כ"ן אלל
 המתכנן: (ה. אברהם)

משרד הפנים
 חוק התכנון והבניה תשכ"ה-1965
 מחוז
 מרחב תכנון מקומי
 תכנית מס' 933
 הוצעה המועצה כשיבת חזקת
 מס' 29/2
 תאריך 15.11.72
 החליטה לתת
 לרשימת המועצה לעול
 יתכן ראש

6.10.1972

מועצה המקומית