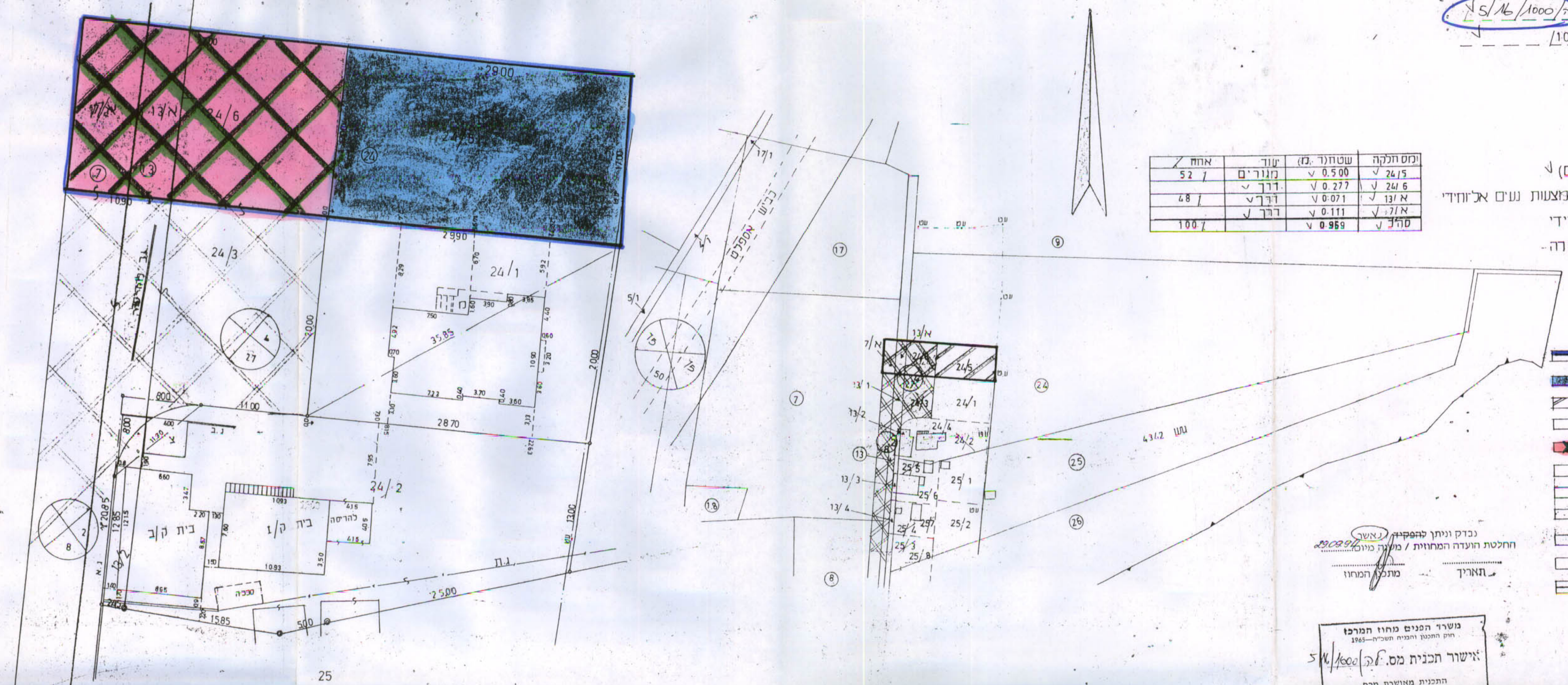


22.08.94 מרחב תכנון מקומי רמלה  
 תכנית מת"מ מס. 5/16/1000 כ"ה  
 שיקון לתכנית מת"מ מס. 1000/1000



מחוז	שטח (מ"ר)	שטח (מ"ר)	מחוז
24/5	0.500	0.277	52/1
24/6	0.071	0.111	48/1
13/1	0.959		100/7

- מחוז המרכז
- נפה רמלה
- עיר רמלה
- גוש 4342
- חלקה 24, 13, 7 (חלקים)
- יוזם ועדה מקומית באמצעות נשים אל-חודי
- בעל ע.ע. אלה אל-חודי
- מחבר נגאל מנסור-טירה
- שטח התוכנית 0.959 ד.מ.נ

- מקרא**
- גבול תכנון
  - מגורים ב
  - חקלאי
  - דרך קיים
  - דרך משולבת לאצט
  - דרך לבטול
  - חניה ציבורית
  - בית קיים
  - מס' מנרש
  - מס' חלקה ל
  - גבול חלקה לביטול

נבדק וניתן להפקיד / אשר  
 חלטה הועדה המחוזית / מועצה כוונת  
 תאריך מת"מ המחוז

מושר המנים מחוז המרכז  
 חוק התכנון והבניה תשכ"ח-1965  
 אישור תכנית מס. 5/16/1000 כ"ה  
 התכנית מאושרת מכה  
 סעיף 108 (ג) לחוק  
 יו"ר

חוק התכנון והבניה, תשכ"ח 1965  
 ועדה מקומית לתכנון ולבניה רמלה  
 תכנית מפורטת מס. 5/16/1000 כ"ה  
 כשיבה מס. 92003 מיום 22.8.94  
 החלטת המועצה מס. 1033 קמ"ע  
 מאת ועדה מקומית  
 יושב ראש

מצב מוצע 1:250

מצב קיים 1:1250