

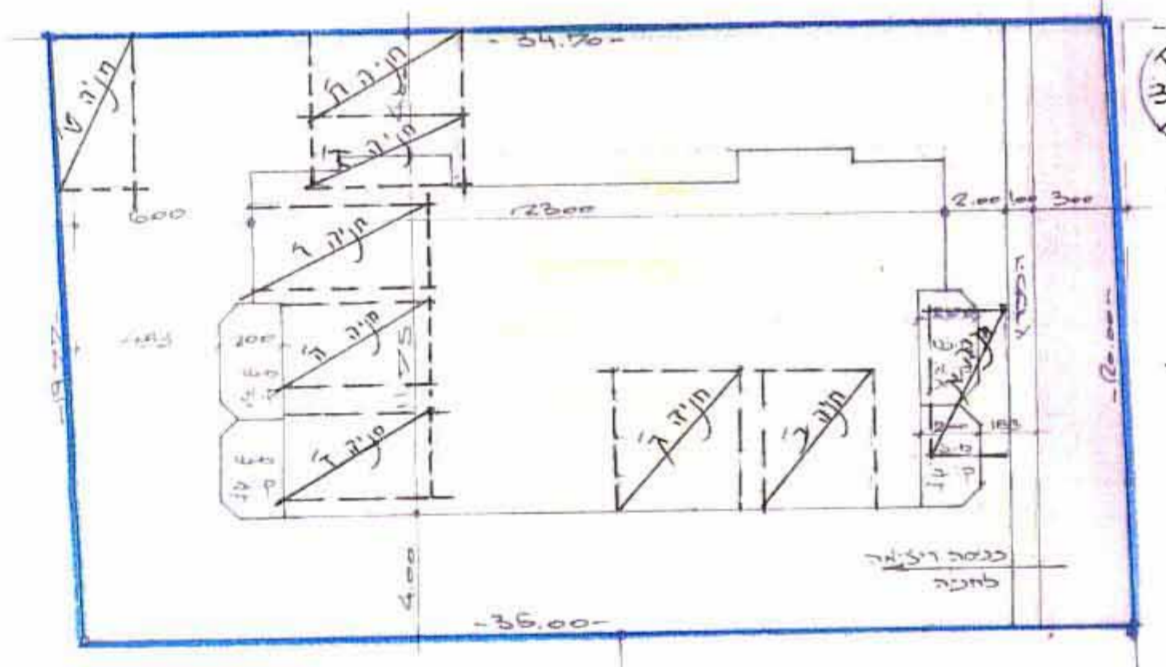
פנה תקוה
 גוש: 6379
 חלקה: 130

טבלת שמחים

שטח מ"ר	ינוי
63	מגורים ג'
56	הרחבת דרך
687	סה"כ



מדעים 1:1250



מדעים סגור 1:250

4006410
 (כ) חלה א"ל

מחוז מרכז
 תכנית עירונית לתאר
 פת' 89/1210/29

מרחב תכנון
 תכנית שנוי לתכנית כ"ג/1210/4 ולפת' 2000
 נכ"ה כלה-תקוה
 ע"ר כלה-תקוה
 גוש 6379
 חלקה 130
 שטח התכנית 687 מ"ר
 היוצאים: היועדה המקומית לתכנון ובניה פ"ת, ושלון מהרן וצבי בירינדוף
 בעל הקרקע: ככר טשא
 מהנדס: יהודה שמחי - מהנדס
 רח' סנדר חרד 6, כ"ת טל' 9212221

ס ק ר א

- גבולות התכנית
- מצור מגורים ג'
- הרחבת דרך

משרד הפנים מחוז המרכז
 חוק התכנון והבניה תשנ"ח-1965
 אישור תכנית מס' 89/1210/29
 התכנית מאושרת מנח
 סעיף 108(ג) למק
 יו"ר מועצה המחוזית

חוק החרוץ והבניה והשכ"ה-1865
 חוק העדה המקומית/ועדת המשנה לתכנון ולבניה פתח-תקוה
 תכנית שנוי/מפורטת מס' פת' 89/1210/29
 בישיבה מס' 23 מיום 24.12.93
 הוחלט להמליץ בפני הועדה העירונית לתכנון ולבניה, להסכים/למתן אישור
 מתל אנד לתכנון ע"ר מהלך העיר והתחנה

היוצאים
 בעל הקרקע
 עירר התכנית

יהודה שמחי, מהנדס
 רח' סנדר חרד 6, פתח-תקוה
 טל' 9212221-03