

14.6.93

מרחב תכנון מקומי ק"סס  
 תכנית מפורטת ק/24  
 תקון לתכנית מ.מ/1702 + ק/959  
 ק.מ. 1:500

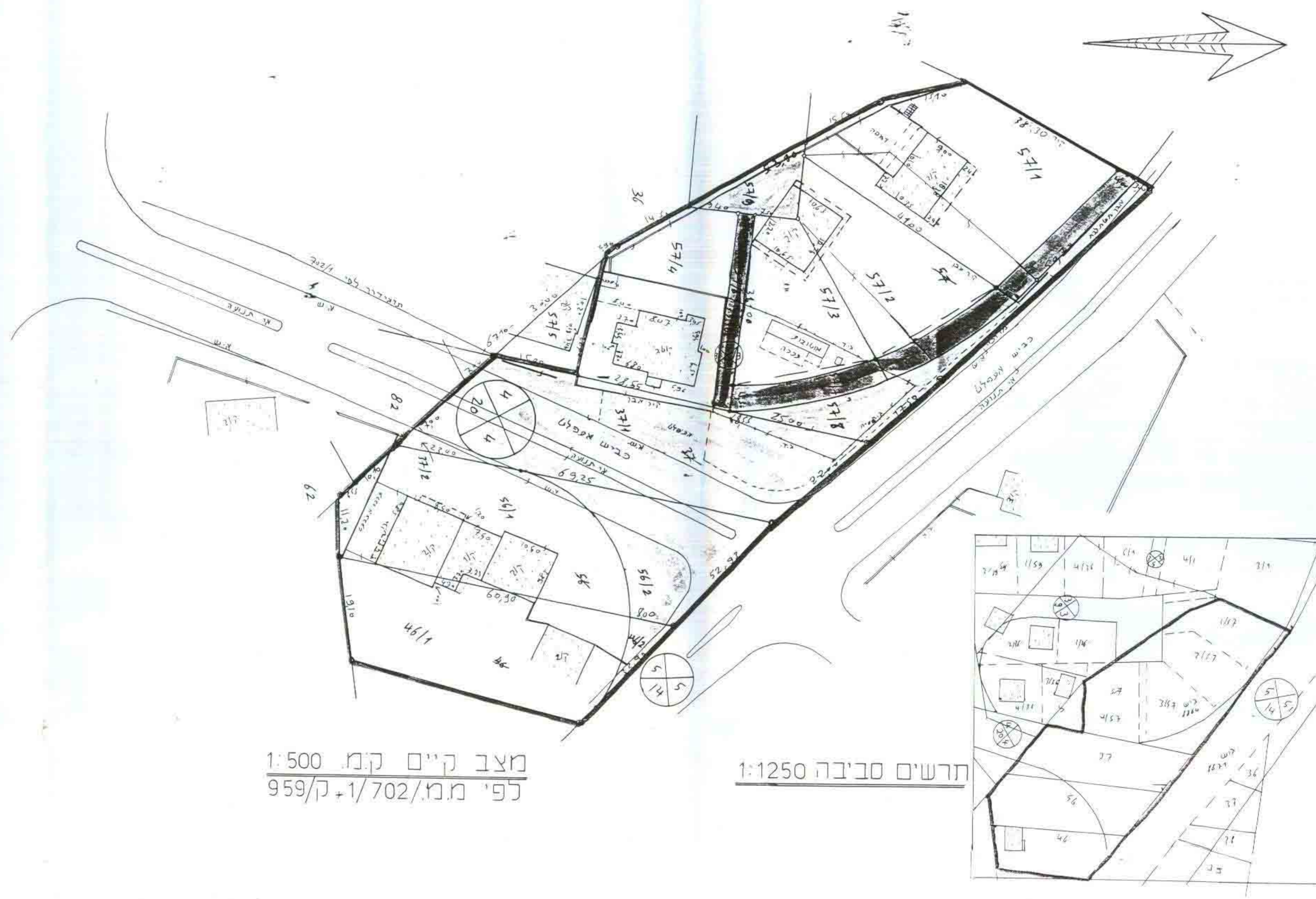
- מחוז ————— המרכז
- נפה ————— פתח תקוה
- המקום ————— כפר קאסם
- נוש ————— 8864
- חלקה ————— 46,37,56 חלקי חלקה מ. 57
- השטח ————— 7520 ד
- היום ————— מועצה מקומית, כפר קאסם
- המחבר ————— סרסור סמיר

**מקרא**

- גבול תכנית
- דרך קיימת/תניה
- דרך מוצעת
- דרך לבטול
- מגורים ל
- שביל
- שצפ
- בית קיים
- מגורים ל שם
- חדיית מסחרית
- דריסור בניה מוצע

**חוק התכנון והבניה תשנ"ה-1965**  
 הועדה הפיקוחית לתכנון ולבניה "ק"סס"  
 תכנית מפורטת מס' 24/93  
 נתיב מס' 71  
 תחום מס' 20-783  
 משרד הפנים מחוז תל-אביב  
 תום הסטודיו הרישוי - 1993

עישורי תכנית מס' ק/24  
 תכנית מאושרת מס' 24/93  
 סעיף 20 פסק' 1  
 נכדו ייתר מס' 71 / א"ש  
 נכסות העיר: הועדה / משרד / מס' 20-783  
 תאריך: 14.6.93

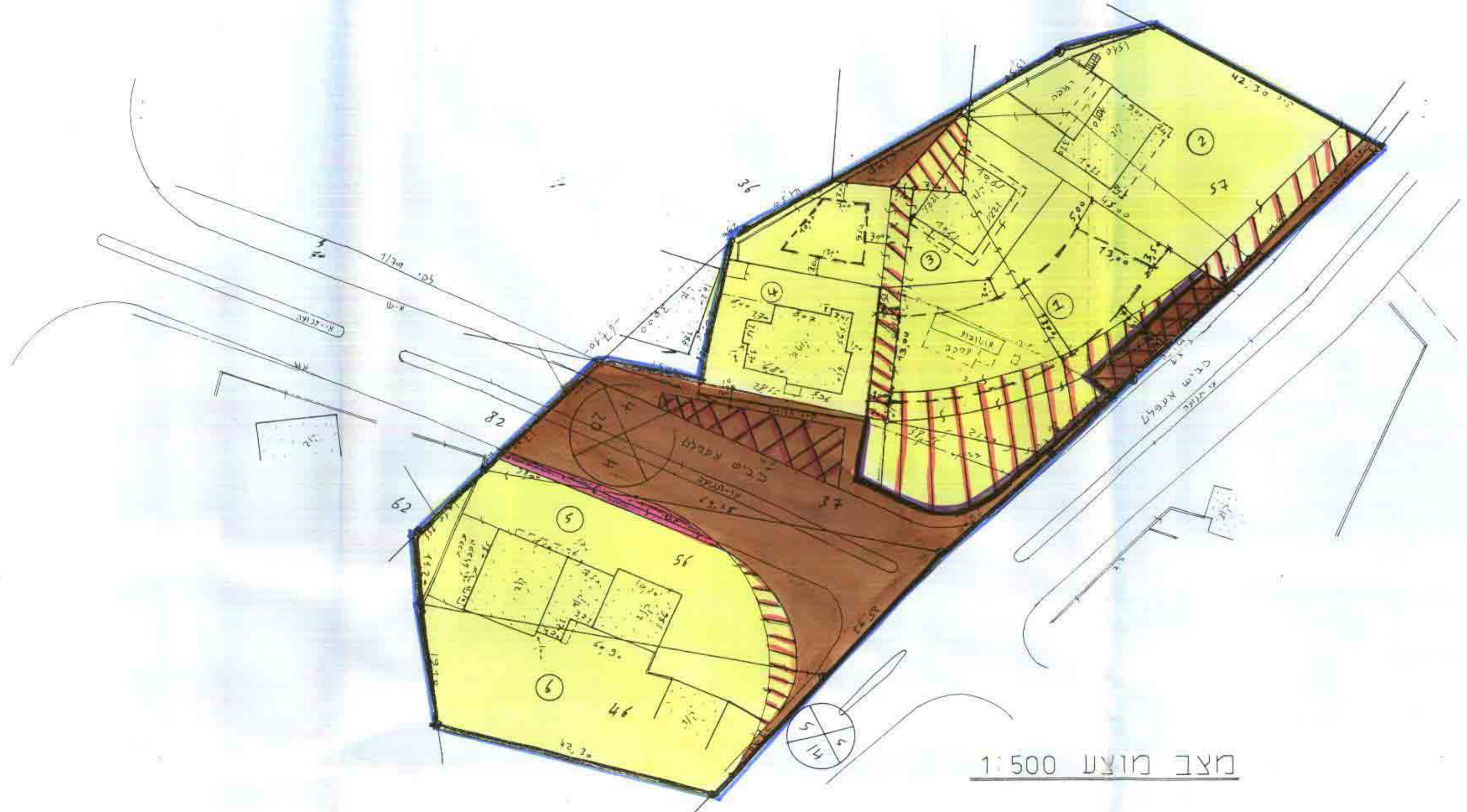


ת.רשים סביבה 1:1250

מצב קיים ק.מ. 1:500  
 כפ' מ.מ/1702 + ק/959

טבלת שטחים

מצב קיים		מצב מוצע	
יטוד	שטח	אחוזים	שטח
מגורים ל	5072	66	6020
דרכים/תניה	2126	28,4	1665
שביל	0,107	1,4	—
שצפ	0,330	4,2	—
סה"כ	7,685	100	7,685



מצב מוצע 1:500

ת. ועדה מקומית  
 ת. ועדה מחוזית