










מ"ו ק/3013 ספר-קטלוג 3 ח"ב 683

מרחב תכנון מקומי ק"ס.
 תכנית מפורטת ק/3013
 תקון לתכנית ק/1702

מחוז	המרכז
נפה	המרכז
המקום	כפר קאסם
גוש	8879
חלקה	59 חלק
השטח	10212
היוזם	עדנאן טהה
המחבר	סרסור סמיר

- מקרא
-  גבול תכנית
 -  בית קיים
 -  מגורים ד'
 -  דרך קיימת/חניה
 -  מגורים ד עם
 -  חנית מסחרית
 -  קונטור בניה מוצעת בקומת קרקע
 -  קונטור בניה מוצעת בקומת א'
 -  להריסה

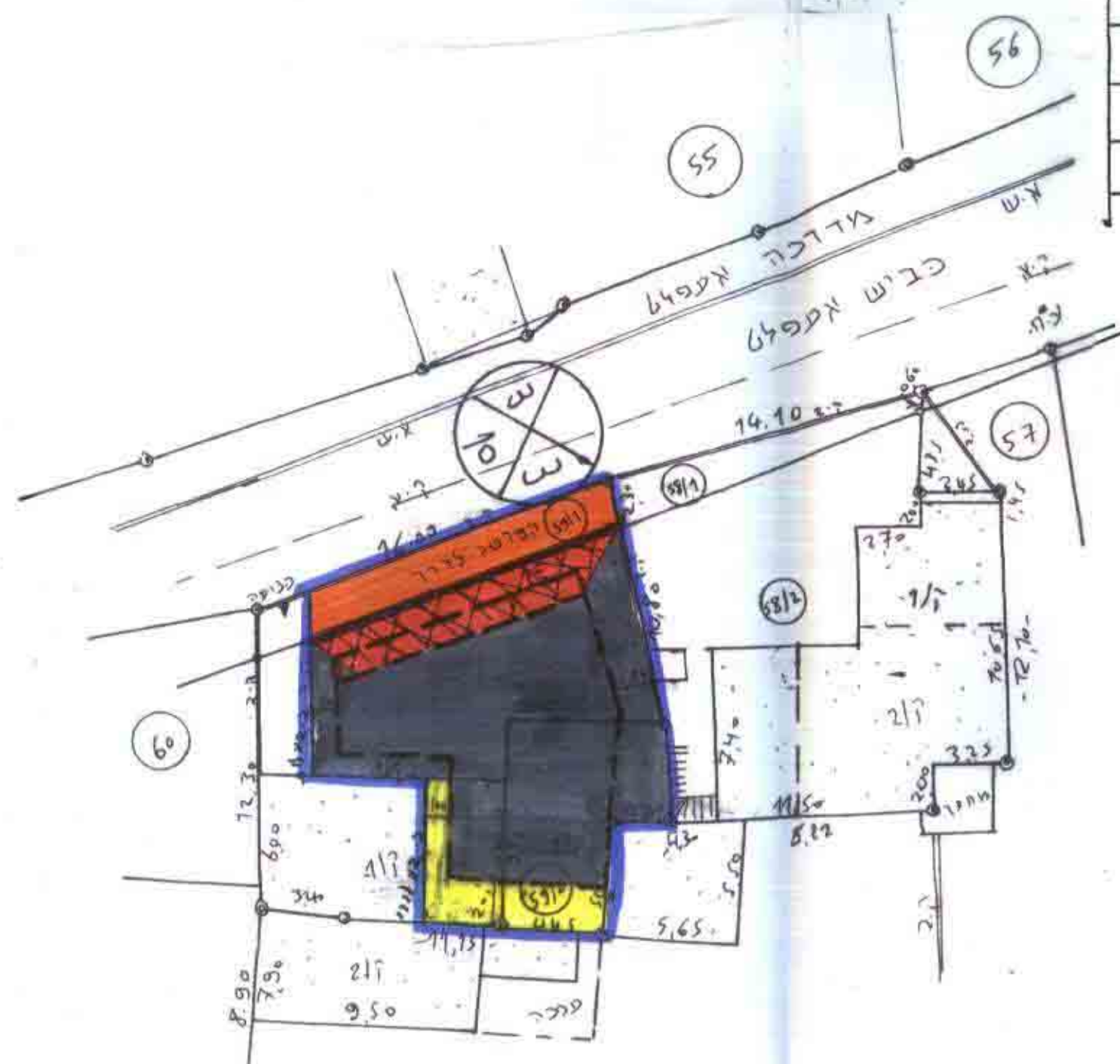
משרד הנגיש נוחו המרכז
 חוק התכנון והבניה תשנ"ה-1965
אישור תכנית מס. 3013/ק
 התכנית מאושרת מכח
 סעיף 101ג לחוק
 אישור תכנית מס. 3013/ק

חוק התכנון והבניה תשנ"ה-1965
 חוקת המסגרת לתכנון ולבניה ק"ס
תכנית מסורתית מס. 3013/ק
 כשיוח מס' 13/1
 15.4.93
 חתום: 
 מנהל מוקדון כפר קאסם
 Mr. Othman Local Council

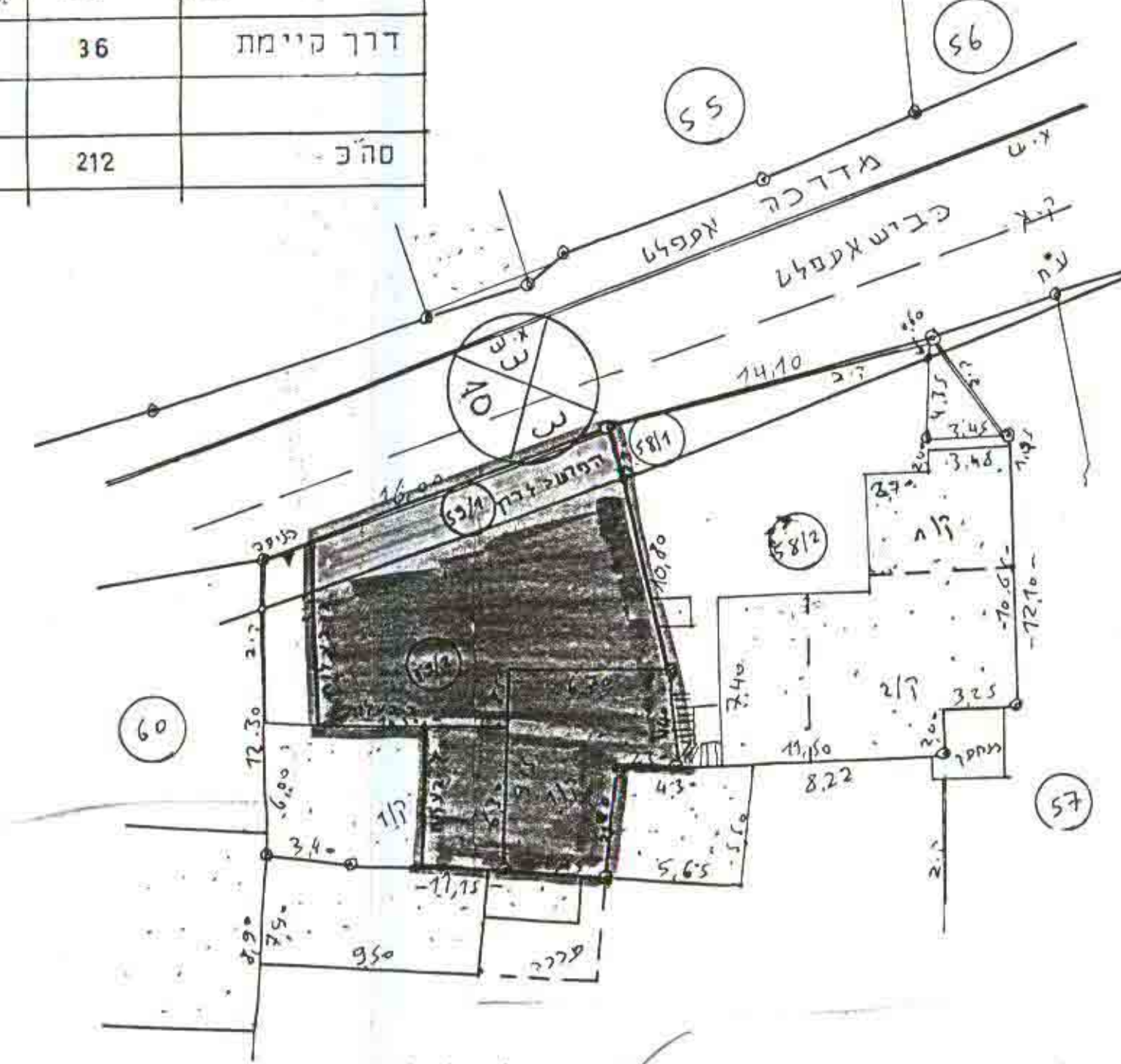
חתימת מ.מקומית
 חתימת נ.מקומית
 חתימת נ.מחוזית

טבלת שטחים
 מצב קיים מוצע

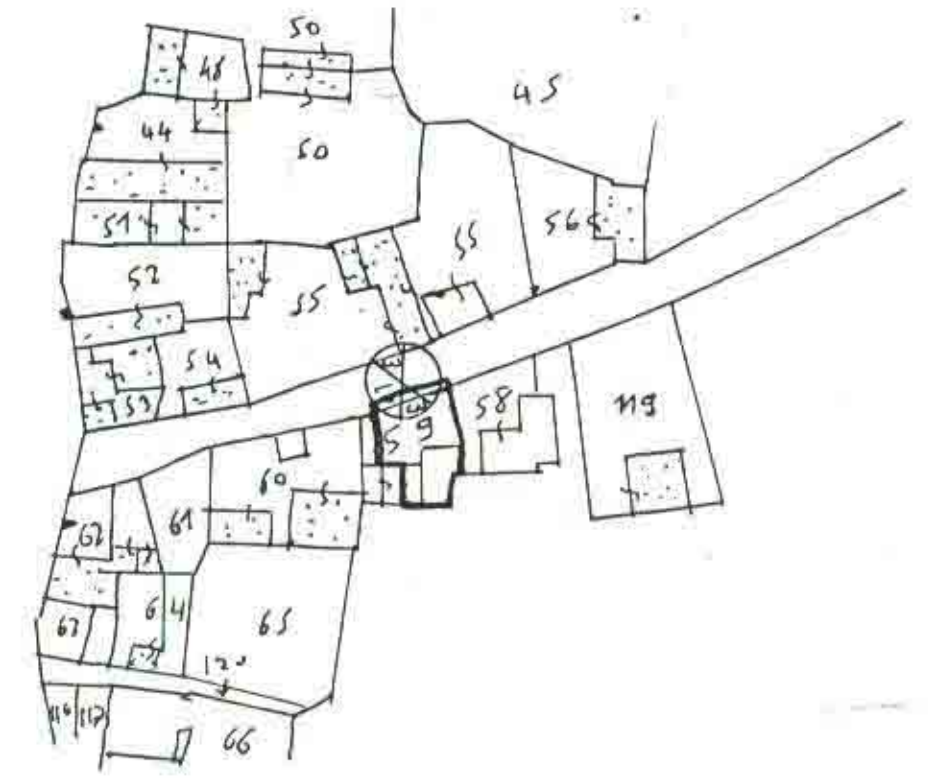
יחיד	שטח	אחוזים
מגורים ד' חניה	176	83%
דרך קיימת	36	17%
סה"כ	212	100%



מצב מוצע 1:250



מצב קיים 1:250 לפי תכנית
 ק/1702



תרשים סביבה 1:1250