

400/24  
456

# מרחב תכנון מקומי לוד

19.11.91

24.11.91  
א.א.

תכנית מפורטת לד/6109

נפה : רמלה  
 ביהו : -  
 גוש : 4024\_2 חל 353  
 בעל הקרקע : מ.מ.  
 שטח התכנית : 45 ד'  
 עורך התכנית : עיריית לוד-אנף הנדסה  
 היזום : -

## מקרא



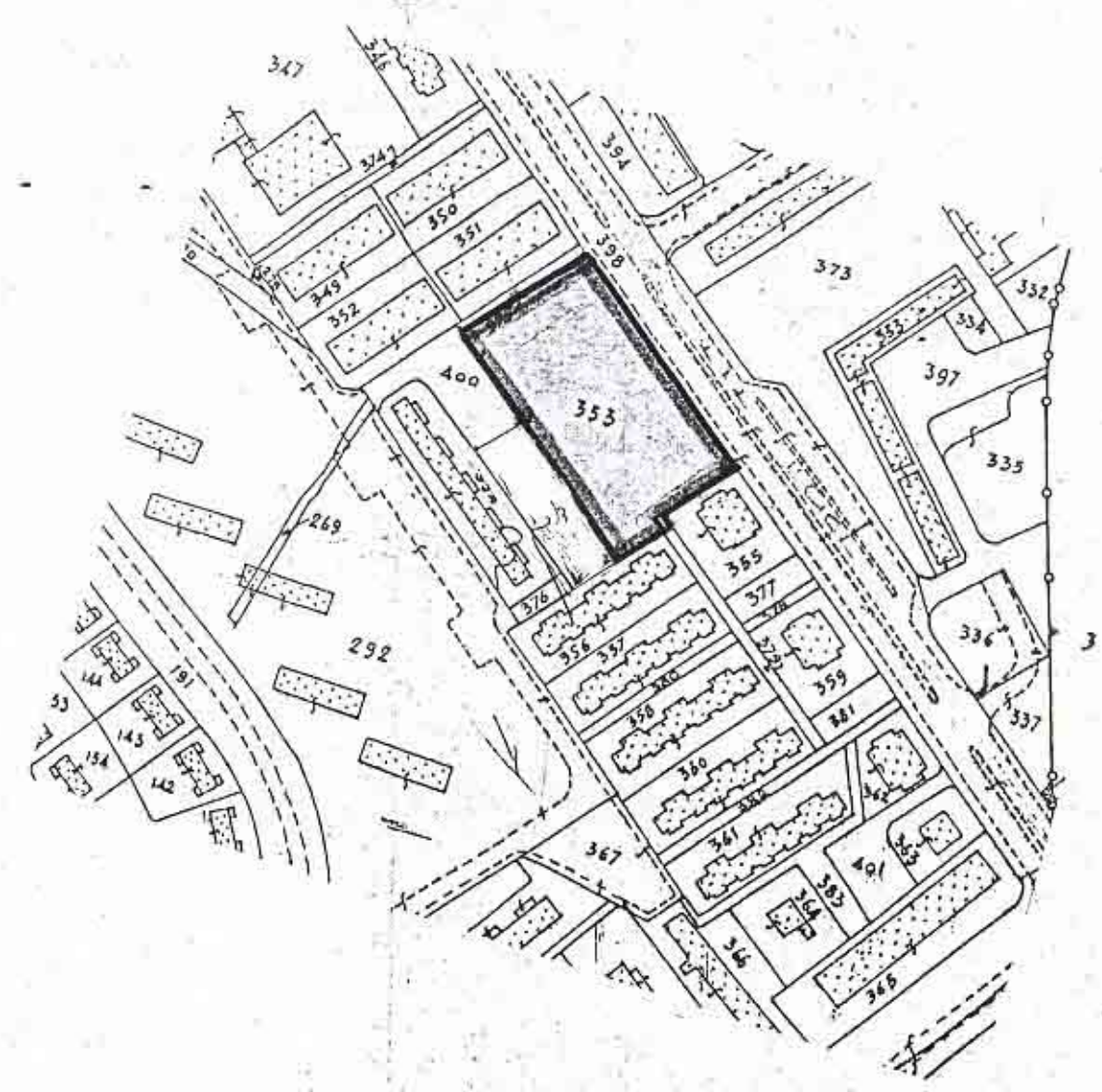
גבול התכנית  
 שטח למוסד מיוחד  
 חנייה ציבורית

נבדק וניתן להפקיד/לאשר  
 החלטת הוועדה המחוזית/משנה ניום  
 תאריך :  
 מתכנן המרחב

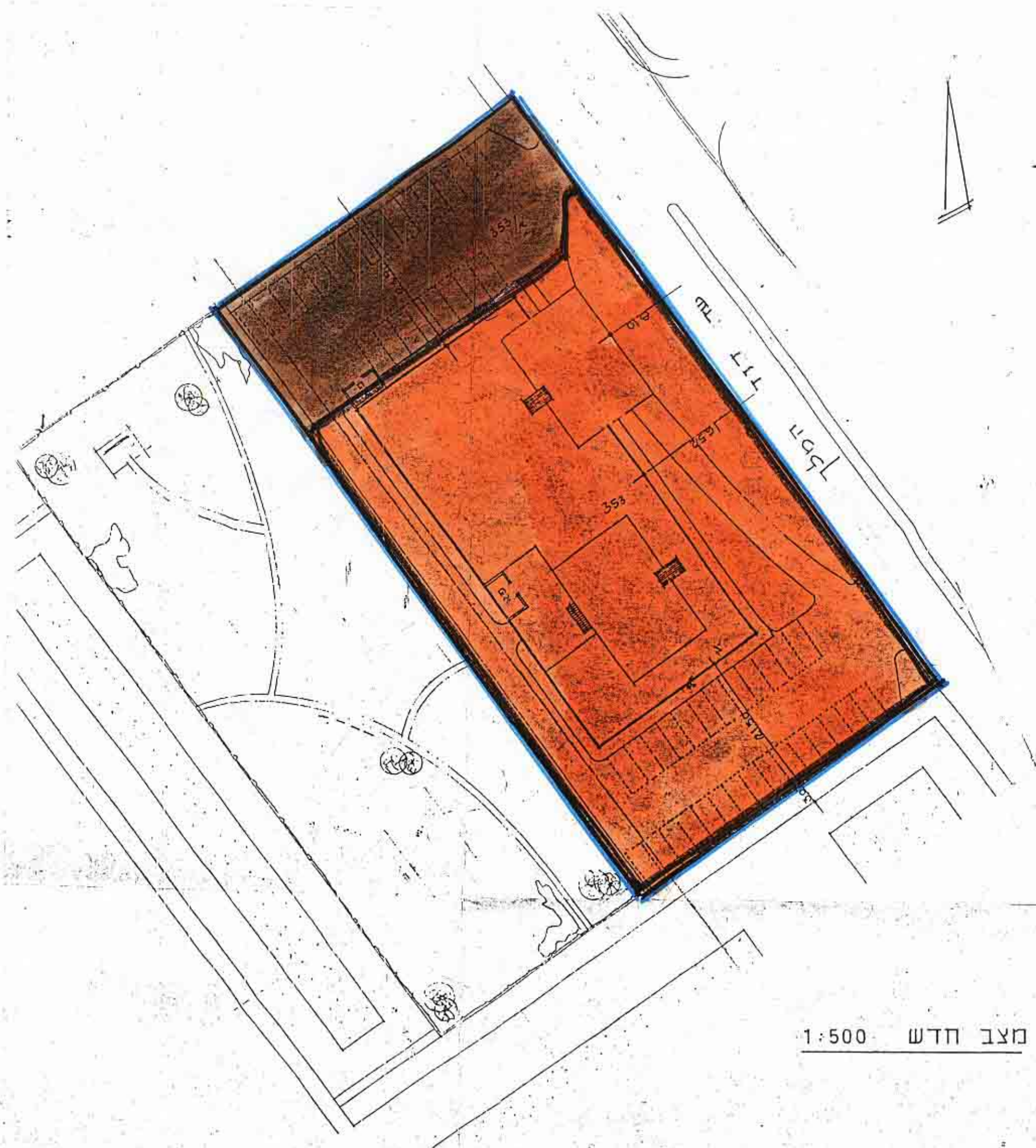
חוק התכנון והכניה תשכ"ה-1965  
 ויידה מקומית לתכנון המרחב לוד

תכנית מס' 6109/2  
 נכסיה מס' 6109/2  
 הרחבת תכנון אזורי  
 מוכיר

אישור  
 תוכנית המרחב מרחב תמרכז  
 חוק התכנון והכניה תשכ"ה-1965  
 6109/2  
 התכנית מוגשת כח  
 סעיף 108 נתיק



מצב קיים 1:2500  
(לפי לד/610)



מצב חדש 1:500