

12.09.94

# מרחב תכנון מקומי ראשון לציון

שינוי תכנית מתאר מס' רצ/ו/ג' 1/1

המהווה שינוי לתכנית רצ/ו/1 על תיקוניה ו-רצ/ו/ג'

אגף התכנון והנדסה  
מחלקת תכנון  
נתקבל ב- 25-08-1994  
2577/4

סחור: 3934  
נפה: 124  
עיר: 1472  
גוש: 3934  
חלקה: 124  
שטח התכנית: 1.472 דונם  
בעלי הקרקע: אלניג אלברט  
יוזם התכנית: הועדה המקומית לתכנון ובנייה ראש"צ  
עורך התכנית: אדריכל לוי אילן - רח' ניסנובים מס' 8 תל-אביב



תרשים סביבה 1:2500

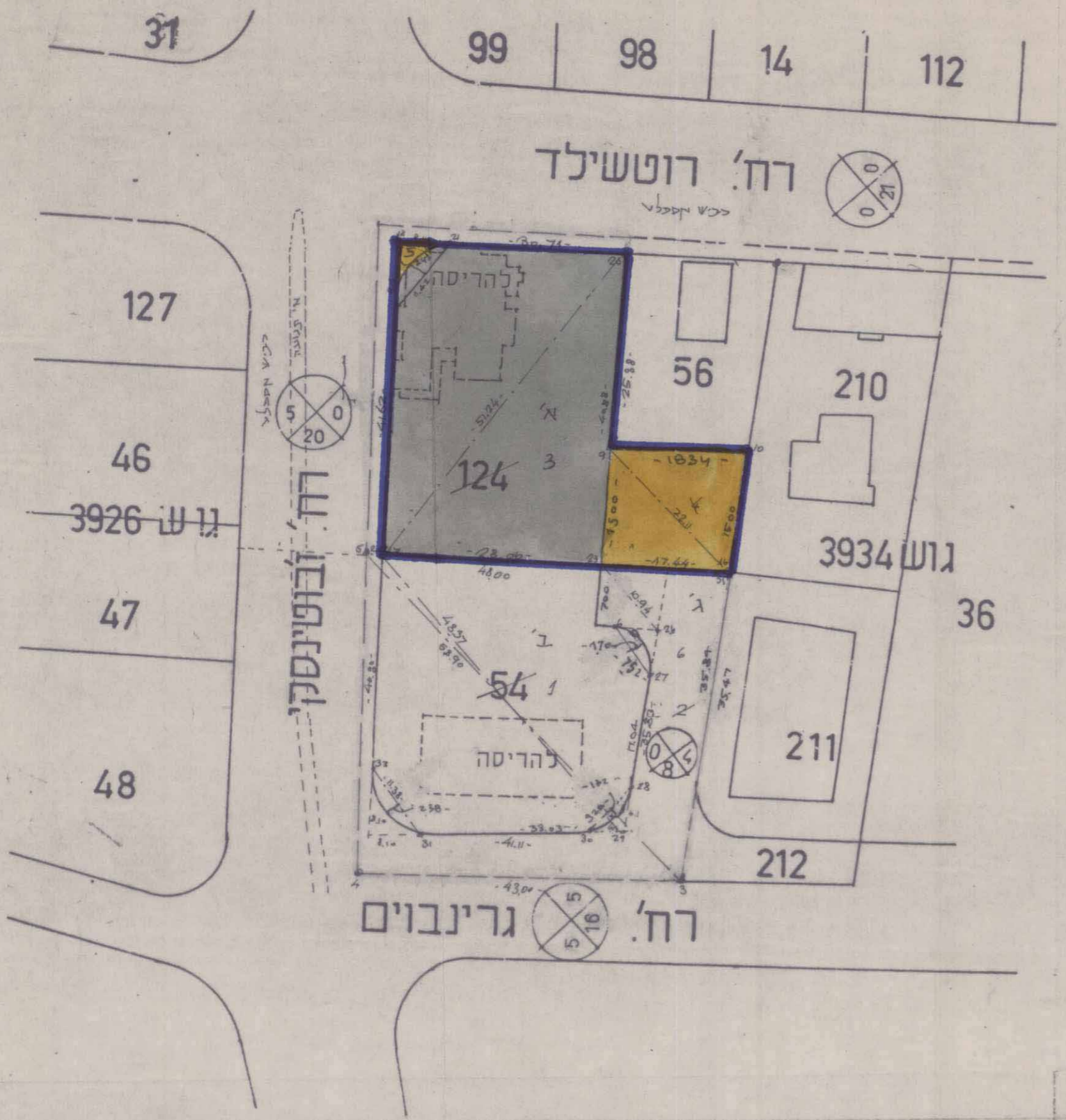
חוק התכנון והבנייה 1965  
ועדה מקומית לבנייה ראשון-לציון  
תכנית מקומית מס' 124/1/1  
ישיבה מס' 2402  
תאריך: 8.9.94  
חתימת היוזם:

משרד התכנון והבנייה  
אישור תכנית מס' 124/1/1  
חתימת עורך התכנית:

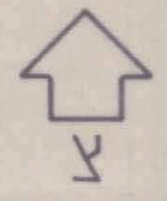
אושרה יפ. מס' 4260  
עמוד 616 מיום 12/11/94

חתימת היוזם:  
חתימת בעל הקרקע:  
חתימת עורך התכנית:  
חתימת הועדה המחוזית:

תאריך:



מצב קיים  
ק.מ. 1:625



### מבט חלוקה

מספר חלקות לפי ת.ב.נ.	חלוקה		שטח
	ארעיים	סופיים	
א' 3	1.191	1.191	סחור
4	0.266	0.266	דרך
5	0.015	0.015	דרך
	1.472	(124)	

### טבלת זכויות בנייה

קומה	שימוש	מצב קיים		מצב מוצע	
		שטח עקרי	שטח שרות	שטח עקרי	שטח שרות
3	מרתפים	300	3573	300	3573
	קרקע	50	595.5	50	595.5
א'-ז'	משרדים	35	416.9	182	2167.6
גג	ת. סכונות	10	119.1	10	119.1
סה"כ		405	4704.5	232	2763.1
	מעל לקרקע	105	1131.5	232	2763.1
	מתחת לקרקע	300	3573	300	3573

\* השטחים יהושבו משטח המגרש נטו.

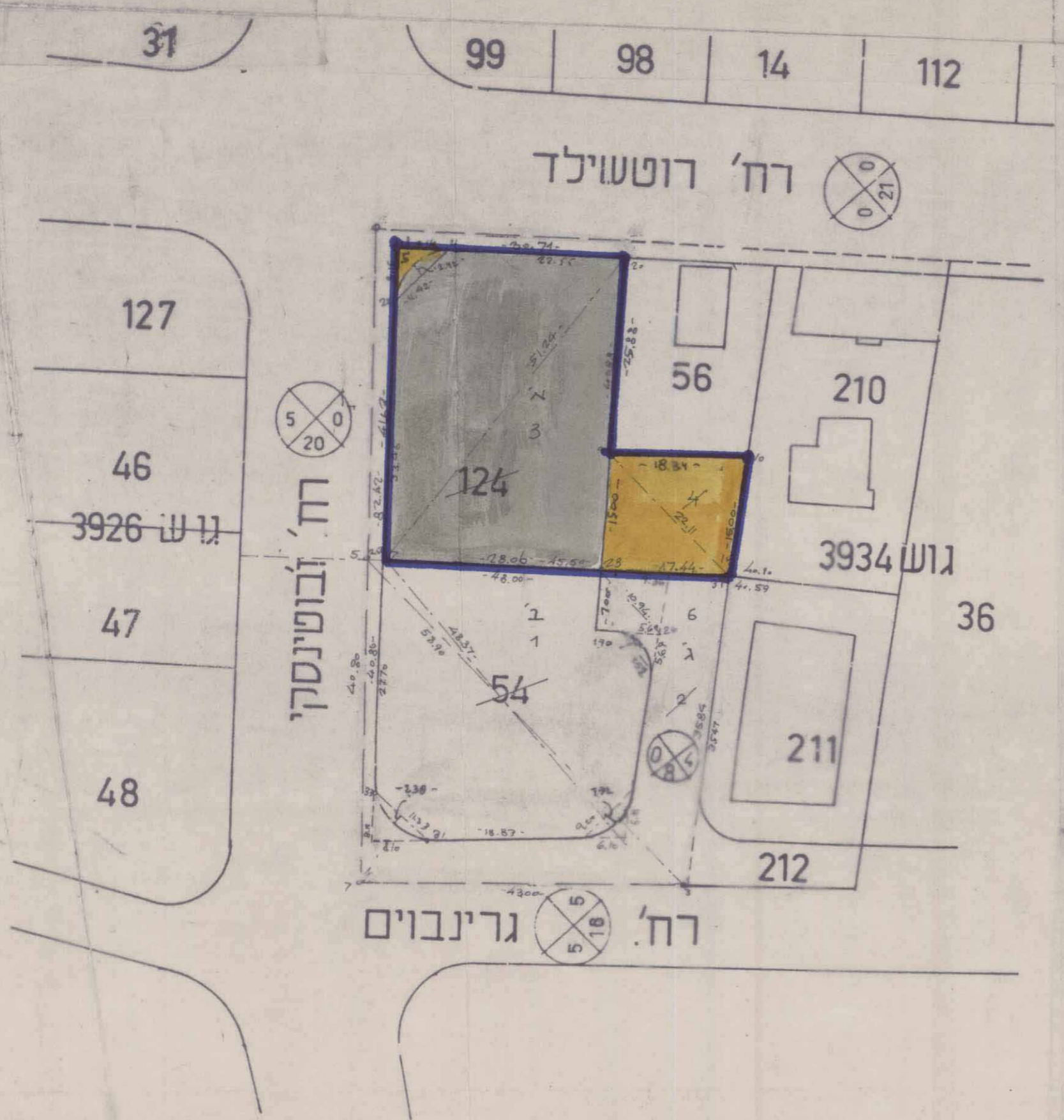
### טבלת חניה

קומה	שימוש	מצב מוצע		תניה דרושה	
		שטח עקרי	שטח שרות	לפי תקן ארצי	לפי תנאי דרושה
3	מרתפים	300	3573	300	3573
	קרקע	2.0	19.9	15.9	19.9
א'-ז'	משרדים	5.4	37.9	54.2	54.2
גג	ת. סכונות	---	---	---	---
סה"כ		7.4	57.2	70.1	74.1

סה"כ תניה דרושה 74 מקומות תניה

### מקרא

- גבול התכנית
- דרך קיימת
- אוור מסחרי
- מספר חלקה רשום 124
- מספר חלקה זמני 3
- מספר דרך 8
- קוי בנין 5
- רוחב דרך 12



תוכנית מוצעת  
ק.מ. 1:625

