

מחוז תכנון מקומי לודים 5/410/גז
 תכנית מפורטת גז/410/5
 שני לתכנית מפורטת גז/410/4
 הנפה רמלה
 המקום חדיד
 גוש 4133
 שטח +16.0



היוזם הסוהי מה ההתיישבות רחובות
 המבקש " " " " " " " "
 המבצע הסוהי, משרד השכון
 המתכנן הסוהי, מה ההתיישבות רחובות
 בעל הקרקע מנהל מקרקעי ישראל
 גבול התכנית סמוך בקו כחול בגוף התכנית
 מטרת התכנית: תוספת מגרש חקלאי חשקי מס' 23
 בטווח אלגוריתם לבעלי מקצוע 83,84
 שנוי גבול מגרש 85
 שנוי גבול במגרש חקלאי חשקי מס' 13

לוח מאזרים

מאזר	צבע	תכלית המאזר	שטח מגרש מיישם	רוחב מגרש מיישם	מס יחידות	שטח בניה	קני בנק			הערות
							קדמי	בדדי	מאזרי	
חקלאי חשקי	סגור	מגרש חקלאי חשקי	44.0	30.0	2	מסורה בנית חבנים למשק חוץ	5	3	5	לוח 1000/200 מס' 23, 84, 85
מגורים	סגור	מגורים				200 מ"ר בקוה אחת או 220 מ"ר בקוה כולל מוסדות	5	5	5	לוח 1000/200 מס' 23, 84, 85
מגורים	כתום	מגורים	0.5	20.0	1	מ"ר 150 מ"ר לקוה אחת או 220 מ"ר לדו מפלסי	5	5	4	לוח 1000/200 מס' 23, 84, 85

הגבלות: כל ההוראות החלות על תכנית גז/410/4 חלות גם על תכנית זו, בסידה ואיך סותרות אותה.
 בריאות: בהתאם לדרישת משרד הבריאות ובא כוח המוסמכים
 תאריך: 24/7/1978 שנויים: 24/7/1978

המתכנן: בעל הקרקע
 המבצע: המבצע
 המסוכנת והיוזם: המחלקה להתיישבות חקלאית חבל התיכון

מרחב תכנון מקומי לודים
 תכנית מפורטת גז/410/5
 שנוי לתכנית מפורטת גז/410/4

חדיד

מחוז המרכז
 נפה רמלה
 גוש 4133
 שטח +16.0

מטרת התכנית: תוספת מגרש חקלאי חשקי, בטווח מגרשים לבעלי מקצוע 83,84 שנוי גבול מגרש 85 שנוי גבול במגרש חקלאי חשקי מס' 13

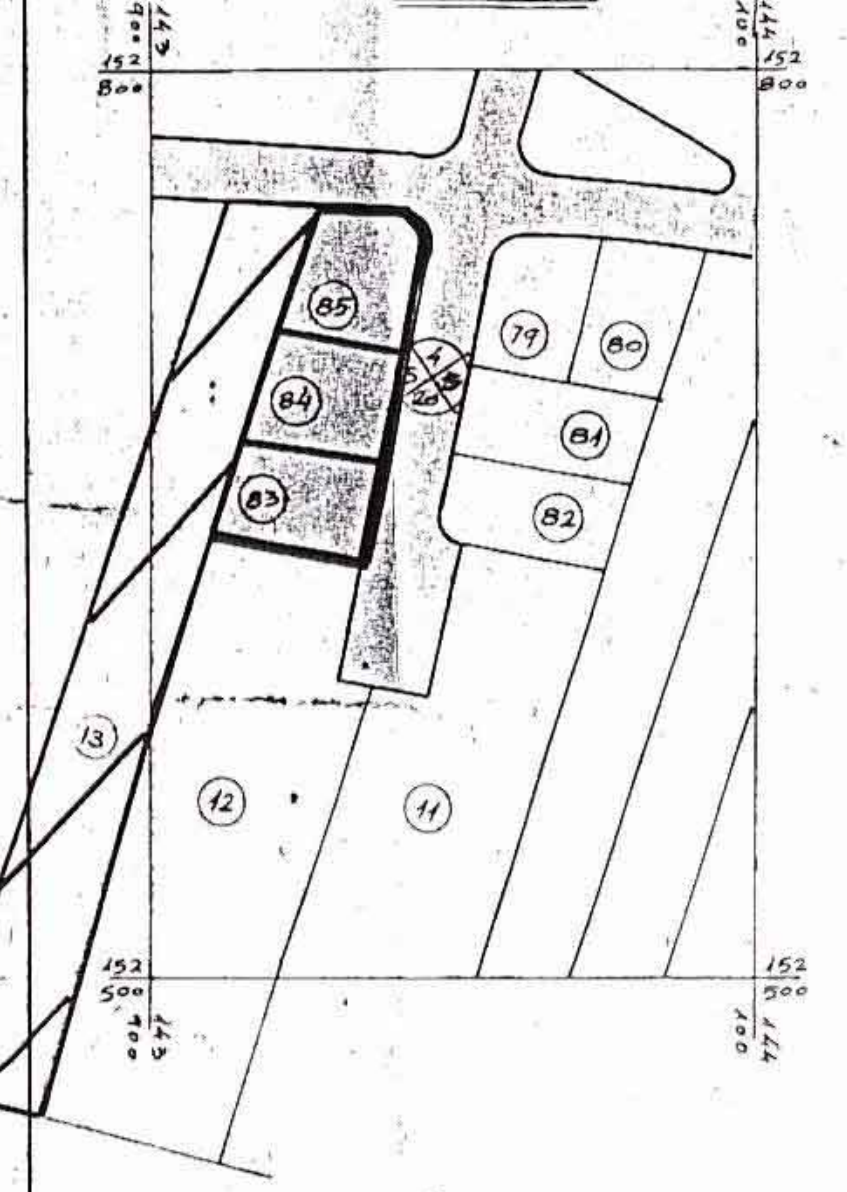
מקרא:	מאזר חקלאי חשקי	מאזר מגורים	גבול התכנית
	מאזר חקלאי חשקי	מאזר מגורים	גבול התכנית

בעל הקרקע: מנהל מקרקעי ישראל
 היוזם, המתכנן: הסוהי, מה ההתיישבות רחובות
 המבצע: הסוהי, משרד השכון
 האדריכל: א. סלמן 03324 8888

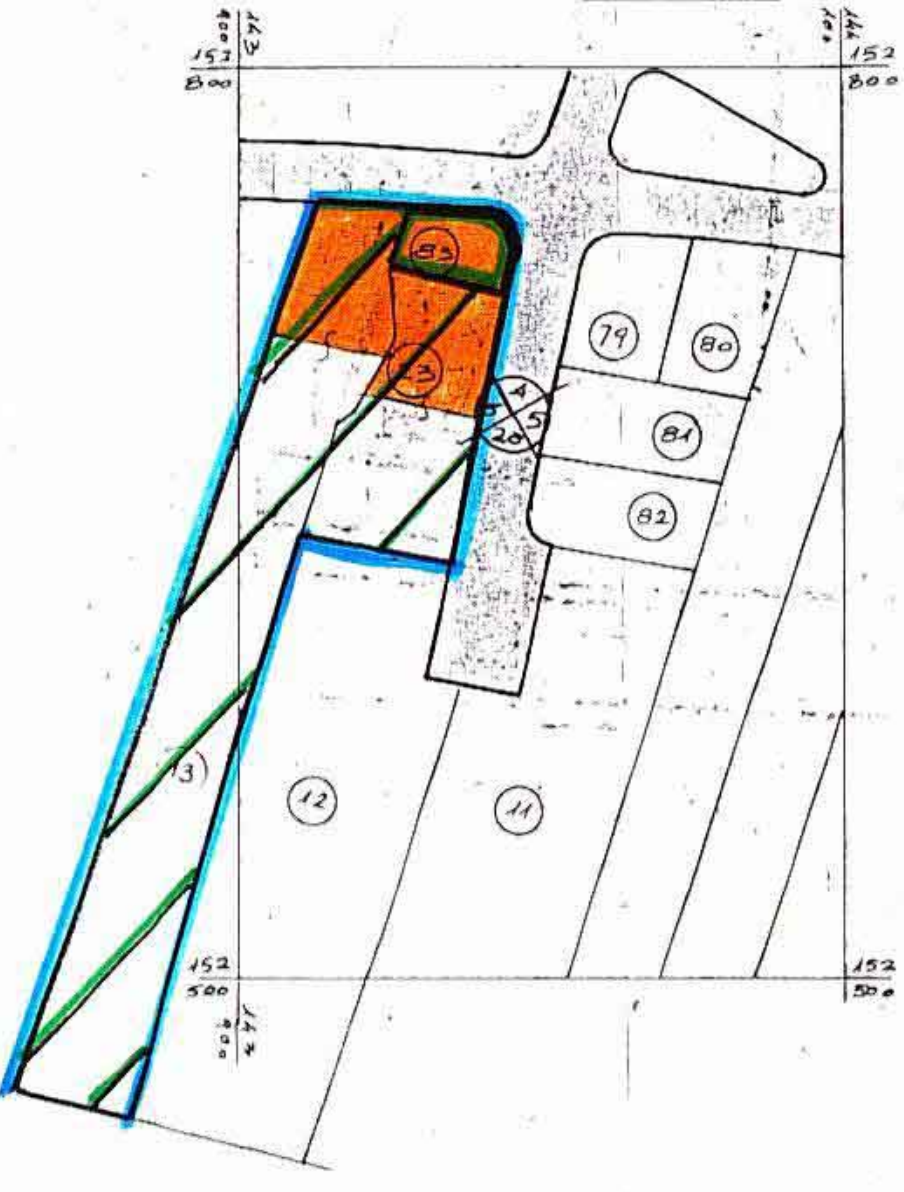
תאריך: 1.1.1978
 לפי דרישת הועדה המקומית: 13.3.1978
 לפי דרישת הועדה המחוזית: 14/7/1981

משרד המנים
 חוק התכנון והבניה הש"ח-1965
 מחוז רמלה
 מרחב תכנון מקומי לודים
 תכנית מפרטת גז/410/5
 הועדה המחוזית בישיבתה ה- 50/4
 מיום 25.1.84
 החליטה לתת תוקף לתכנית האמורה ע"י יושב ראש הועדה
 שם חתימה: יושב ראש הועדה

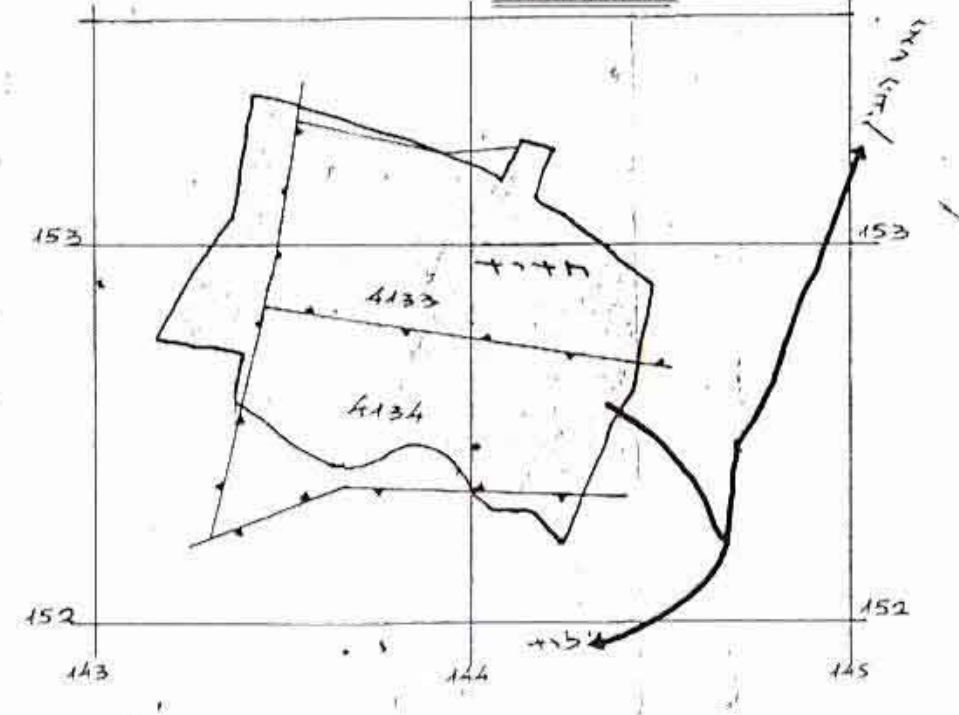
מצב קיים 1:2500



מצב מוצע 1:2500



תרשים הסביבה 1:20000



הועדה המקומית לתכנון ולבניה לודים
 תכנית מס' גז/ 5/410
 הועדה המקומית החליטה בישיבתה מס' 184 בתאריך 24.9.81
 להמליץ לפני הועדה המחוזית על אישור התכנית.
 יו"ר הועדה: [Signature]
 מהנדס הועדה: [Signature]