

גאודע-ניהול ומידע מקרקעין ונכסים בע"מ
אימות אישור
אושרה לתוקף ע"י ועדה
שם
חתימה

מרחב תכנון מקומי - המרחב 3

תכנית מסודרת מס' חמ/2/472 ב
טני לתבנית מס' חמ/10/472

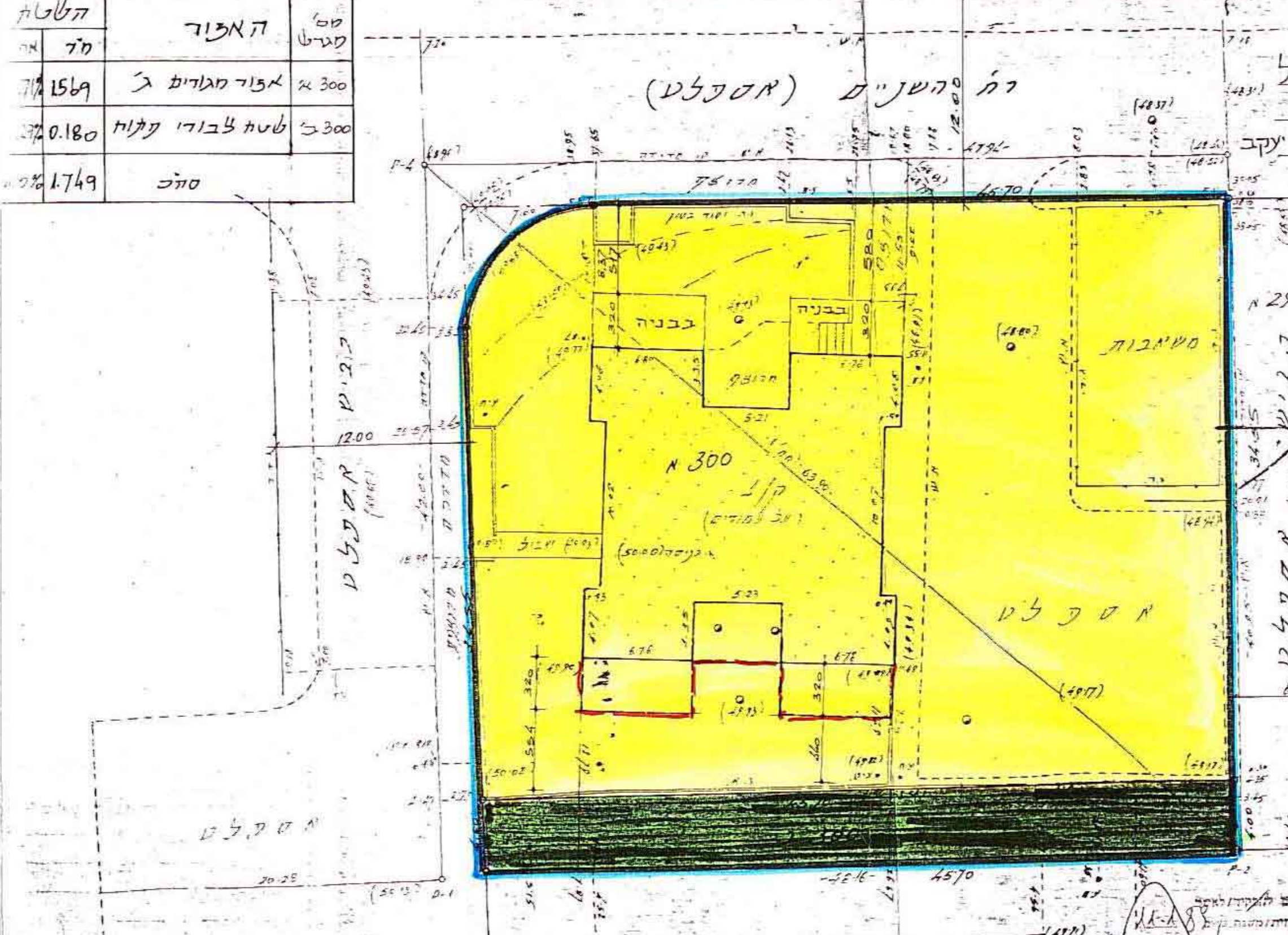
חוק: חמרכב
עיר: דלית
מועצה מקומית: נחלת יחודה
גוש: 6098
חלקה: 300
בעל הקרקע: מנהל מקרקעי ישראל
היוזם: דידיה הבית
מחבר התכנית: מבנים אדריכלות והנדסה חסמד יקב
שטח התכנית: 1749 מ"ר

לוח שטחים

השטח	מ"ר	האזור	מ"ר
1569	71%	אזור מגורים ג'	300 מ
0.180	2%	שטח לבודי עליו	300 מ
1.749	100%	סה"כ	

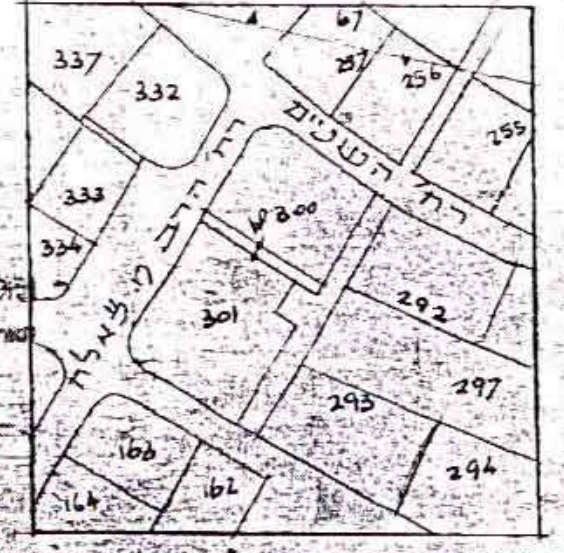
לוח שטחים

השטח	מ"ר	האזור	מ"ר
1569	71%	אזור מגורים ג'	300 מ
0.180	2%	שטח לבודי עליו	300 מ
1.749	100%	סה"כ	



חוק התכנון והבניה תשכ"ה-1965
הועדה המקומית לבניה ולתכנון עיר
המרחב 3
מכנית מס' חמ/2/472 ג' הוסלחה
להפקדה בישיבה מס' 147
סיום 6/2/1997
סמלס הועדה

- מקרא:
- גבול התכנית
 - אזור מגורים ג'
 - שטח לבודי עליו
 - בנין קיים
 - קו בנין לתחבית דירות



1. החוקר הנוסטר על ת.מ.
מ/472 א.
2. המסמכים בצמודים הם גבאים
ימשיך לא.ד.ג.ר

תרשים הסכמה ק"מ 2500