

הועדה המקומית לתכנון ולבניה  
 לודים  
 21-05-1982  
 מס' תכנון: 410/גז-1  
 מס' תכנון: 410/גז-1

מרחב תכנון מקומי: לודים  
 תכנית מפורטת: גז/410/7  
 שני תכניות מפורטות: גז/410/1 וגז/410/4

**הדריד**

מחוז: המרכז  
 כפר: רמלה  
 ק"מ: 1:2500  
 גושים: 4134, 4133  
 שיה התכנית: 16-4 דובב

מטרת התכנית: המרת שטח לבנייה צמוד למגרשים הקלטים הקיימים מס' 24, 26, 27

**טבלת מגרשים**

תכלית האזור	לפי ת.מ. גז/410/7	תכנון לפי גז/410/7	%
מגרשים קלטים משקיים עם כוללה לתחובלת 2 יחידות דיור	70	68	74.0
מגרשים קלטים משקיים עם כוללה לתחובלת 2 יחידות דיור	—	2	2.6
ס'הכ	70	70	100.0
מגרשים קלטים (לבעל מקצוע)	25	25	
ס'הכ	95	95	

**מקרא:**

- גבול התכנית
- מגרש קלטי משקי ועל יחידת דיור ולעבודת הקלטים
- מגרש קלטי משקי עם יחידת דיור
- שטח לבנייה צמוד
- מסבך הדרך
- קו בניה
- רוחב הדרך

התוכנית מפורטת מס' 410/גז-1  
 מס' תכנון: 410/גז-1  
 מס' תכנון: 410/גז-1

בעל הקרקע: מנהל מקרקעי ישראל

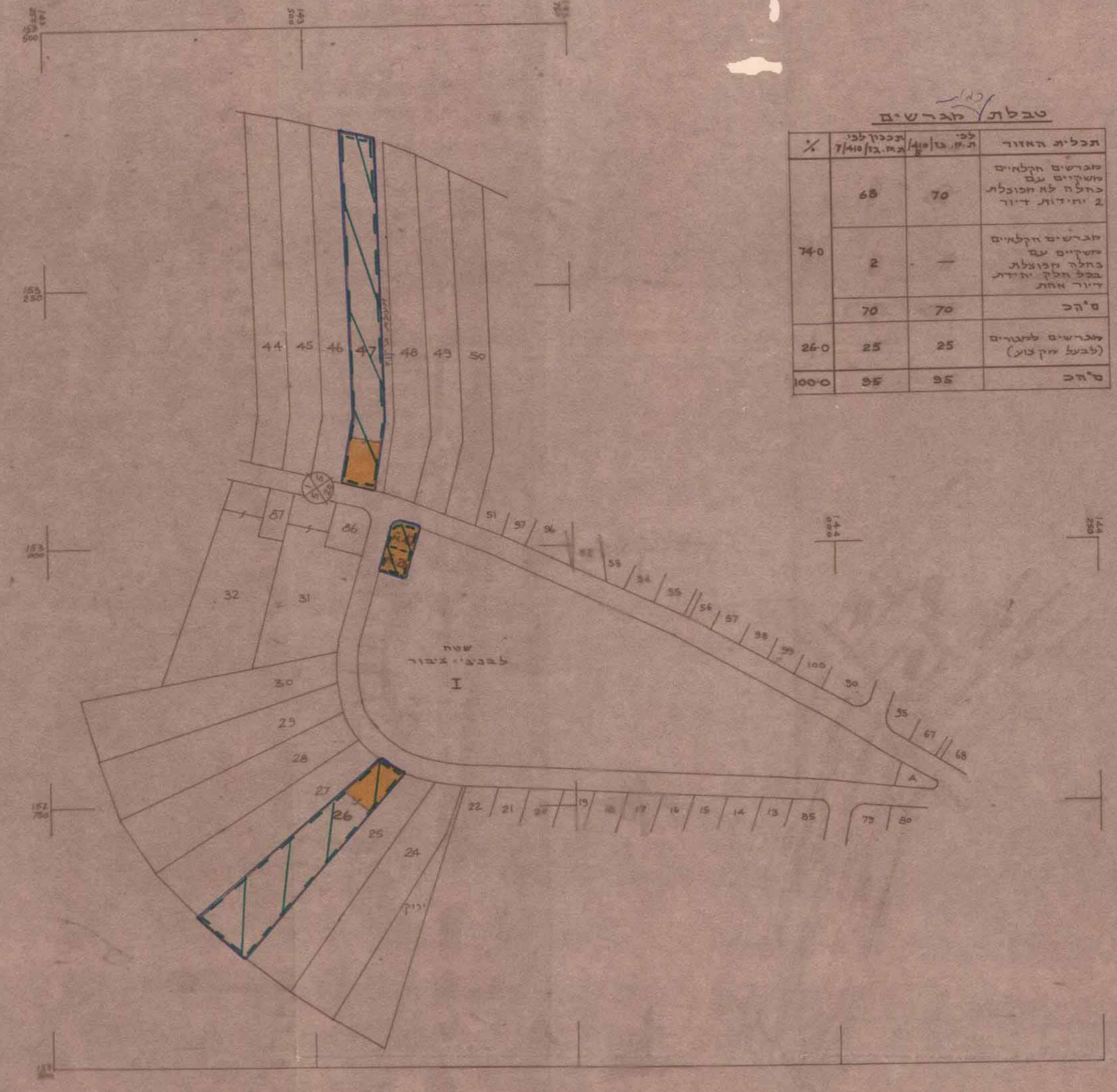
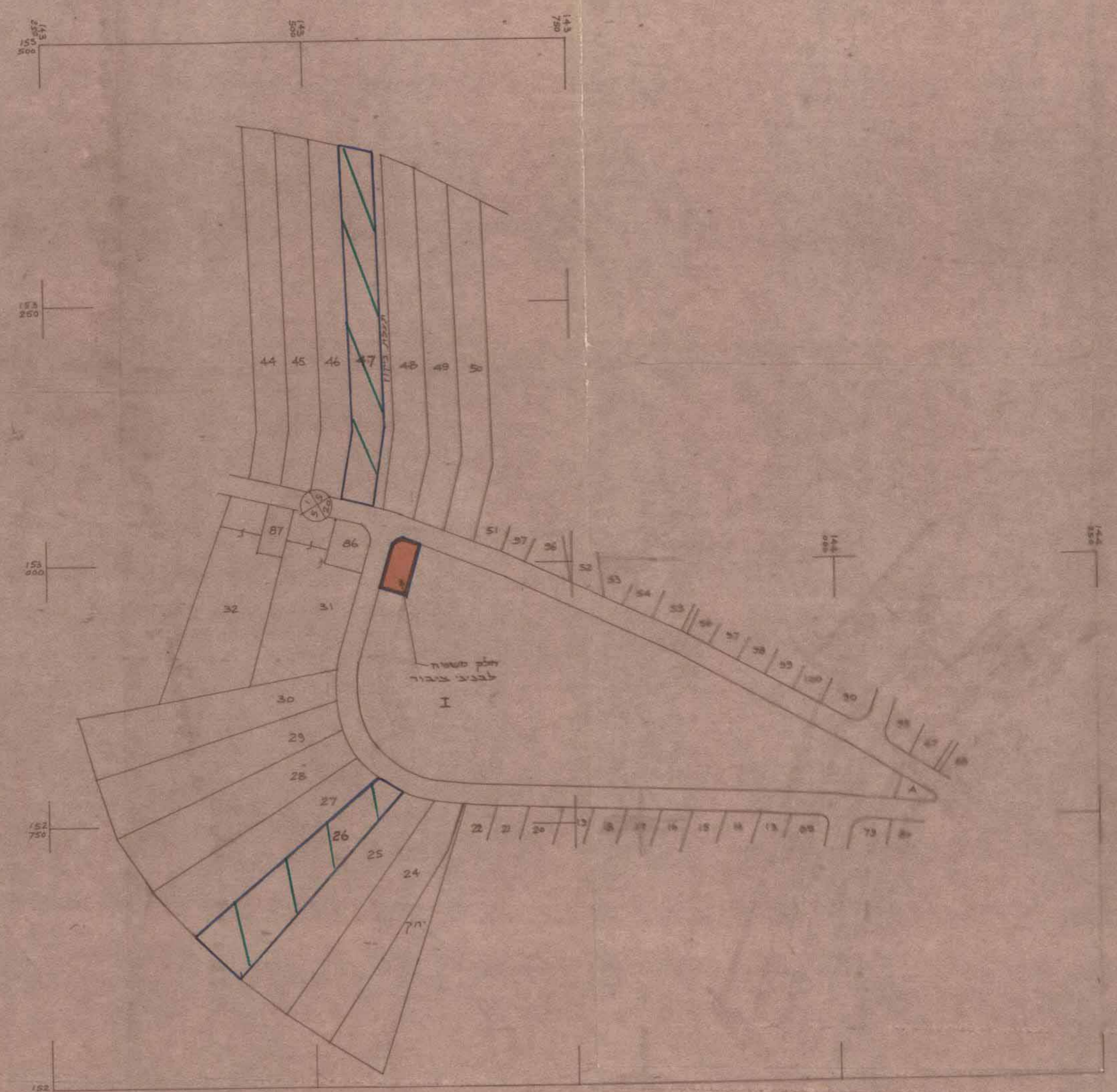
היוזם: רפ"כ, מה התיישבות המועצה לתעשיית הקלטים מס' 770 ת"ת 11

המבקש: מועב "היד"

המוטכנן: ש. מלמן - מס' רשון: 03324

תאריך: 17/3/1982  
 שני ימים: 20/3/1982  
 מס' תכנון: 410/גז-1

הועדה המקומית לתכנון ולבניה לודים  
 תכנית מס' גז/410/7  
 הועדה המקומית לתכנון ולבניה לודים  
 מס' תכנון: 410/גז-1  
 מס' תכנון: 410/גז-1  
 מס' תכנון: 410/גז-1



מצב קיים - ק.מ.: 1:2500  
 (שני תכניות מפורטות מס' גז/410/1 וגז/410/4)

מצב קווצע - ק.מ.: 1:2500

