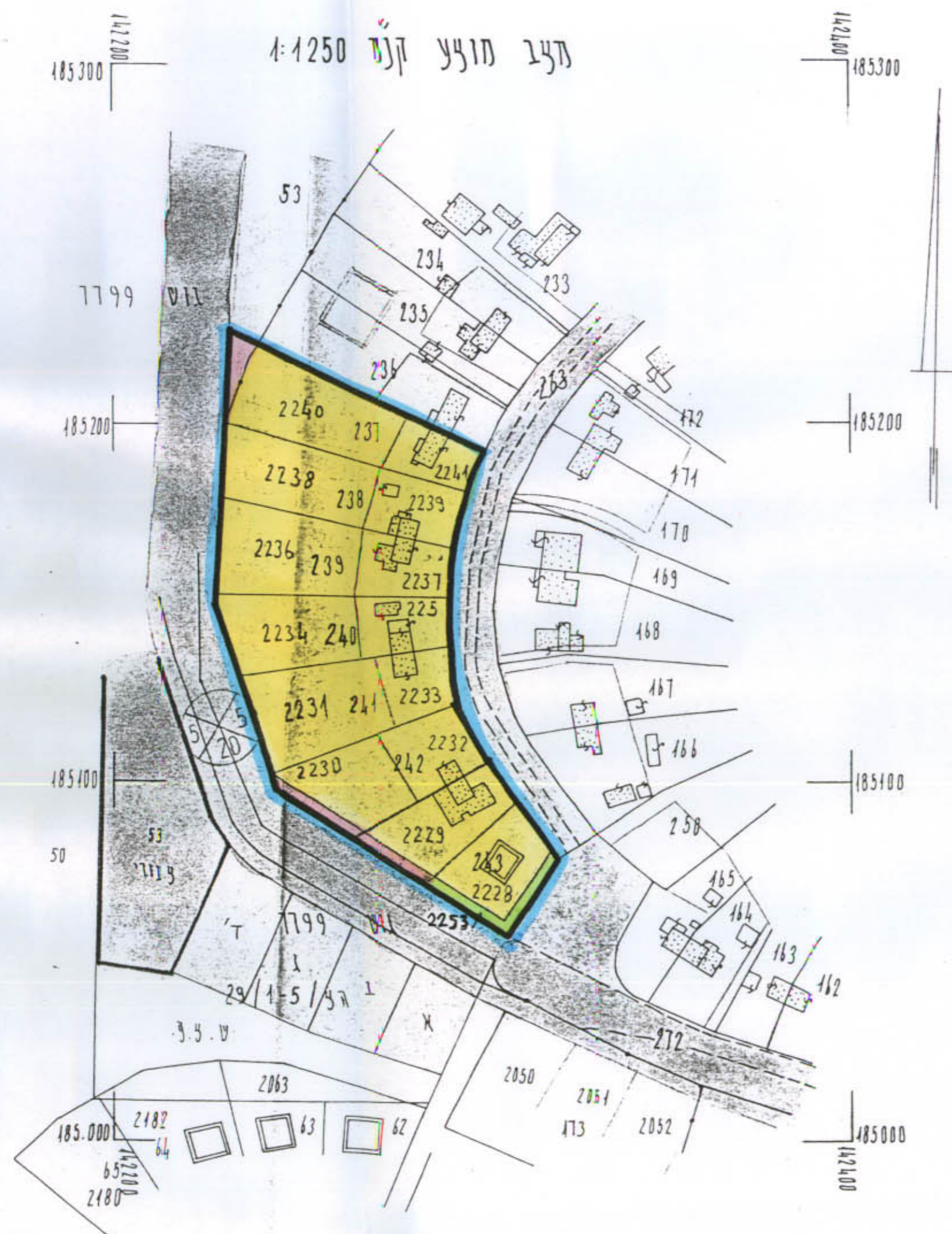
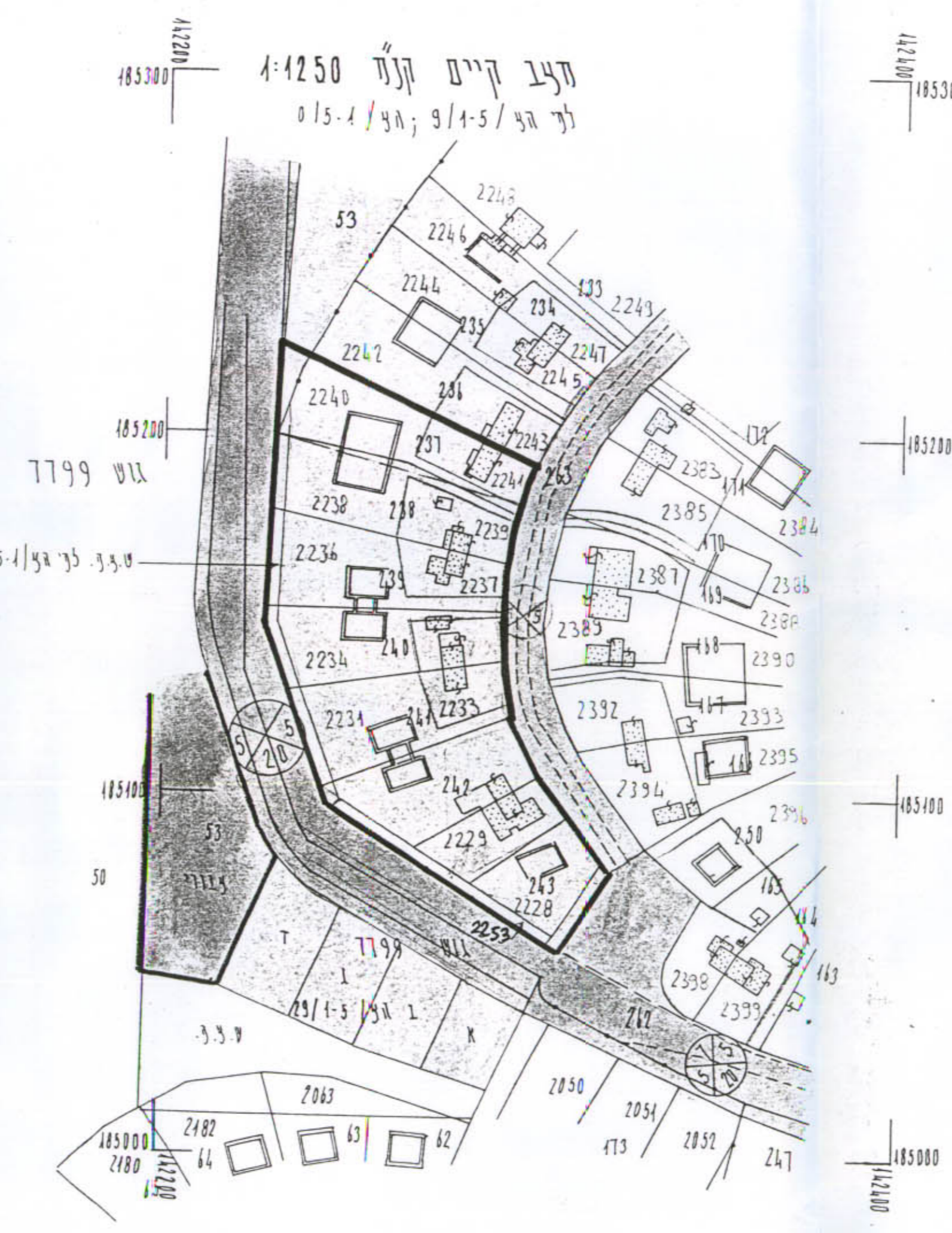


8618/92



מחצית מזרחית קניון 1:1250



מחצית קיים קניון 1:1250
לפי ת"מ 9/4-5/9; 0/5-1/4

מל"ט קיים
לוח השטחים גוש 7800

מ"ר	השטחים
1.207	237
1.224	238
1.291	239
1.133	240
1.230	241
1.023	242
1.099	243
0.299	253 (חלק)
גוש 7799	
חלק מתחנה 53 = 0.090	
זה שטח מתכנית 596 א' (גורד)	

לא לעדכן הישום
22.4.92
בן ציון לזר והנדס גאודט ומדוד מוסמך.
תכניה ז"ח שטח היחידים 19 ט"ל 053-28151

0754
מנה 5
MO 8815
~~7208~~
88/1/5/3

- מקרא
- גבול התכנית
 - אזור תגורים א'
 - אזור תגורים א' מיוחד
 - שטח ציבורי פתוח
 - דרך קיימת
 - חס הדרך
 - קו צינן
 - דוחב הדרך
 - בנין קיים
 - בנין מוצע
 - חס חלקה לשושה
 - חס חלקה חדשה
 - דרך מוצעת

מחוז : המרכז
מחוז תכנון מקומי שדונים
תכנית מתווספת ת"מ 88/4-5/9
תקן לתכנית מתווספת ת"מ שינוי לת"מ 9/4-5/9 ות"מ 0/1-5/9

נעה : השרון
מקום : תל מונד
גוש : 7800
חלקות : 253, 243, 242, 244, 240, 239, 238, 237
גוש 7799 חלקה 53 (חלק)
היוזם : מועצה מקומית תל מונד. הוועדה המקומית שדונים

התוצע : כנ"ל

בעלי הקרקע : תתול הקרקעי ישראל + מועצה מקומית תל מונד
המתכנן : בן ציון לזר והנדס ומדוד מוסמך.
שטח התכנית : 8.390
קנה חידה : 1:1250
תאריך : 21.4.1992

חתימת בעלי הקרקע : חתימת המתכנן :

משרד המגורים מתוו המרכז
חוק התכנון והבניה תשי"ח-3965
הנדסר תכנית מס. 88/1-5/9
התכנית מאושרת מנח
סעיף 108(ג) לחוק

חוק התכנון והבניה תשי"ח-3965
הוועדה המקומית לתכנון והבניה שדונים
תכנית מתווספת / שינוי לת"מ 88/1-5/9 ות"מ 0/1-5/9
משרד הוועדה

נבדק וניתן להסביר / נאמר
חחלסת הוועדה המחוזית / משנה מוסמכת
תאריך