

משרד הפנים  
רמלה מנהל  
02-04-1992  
נתקבר

מרחב תכנון מקומי רחובות  
תכנית שינוי מתאר מס' רח' 550/ג  
שינוי לתכנית רח' 135 - רח' 550/ג

חוק התכנון והבניה תשכ"ח - 1948  
הועדה המקומית לתכנון ולבניה  
רחובות  
תאריך: 27.5.91  
מס' תכנית: 19  
מס' מתאר: 550/ג  
שטח: 1000 מ"ר  
מס' חלקות: 815, 816

מחוז: המרכז  
כפר: רחובות  
עיר: רחובות  
גוש: 3703  
חלקות: 815; 816

בעל הקרקע: בוקאי צבי, קלימאן טיבור  
יוזם התכנית: הועדה המקומית לתכנון ולבניה רחובות  
מחבר התכנית: תכנון ועוץ רחובות בע"מ. כ. פורד, אדריכל  
שטח התכנית: 1756 מ"ר

תאריך: 27.5.91  
מס' תכנית: 19  
מס' מתאר: 550/ג  
שטח: 1000 מ"ר  
מס' חלקות: 815, 816

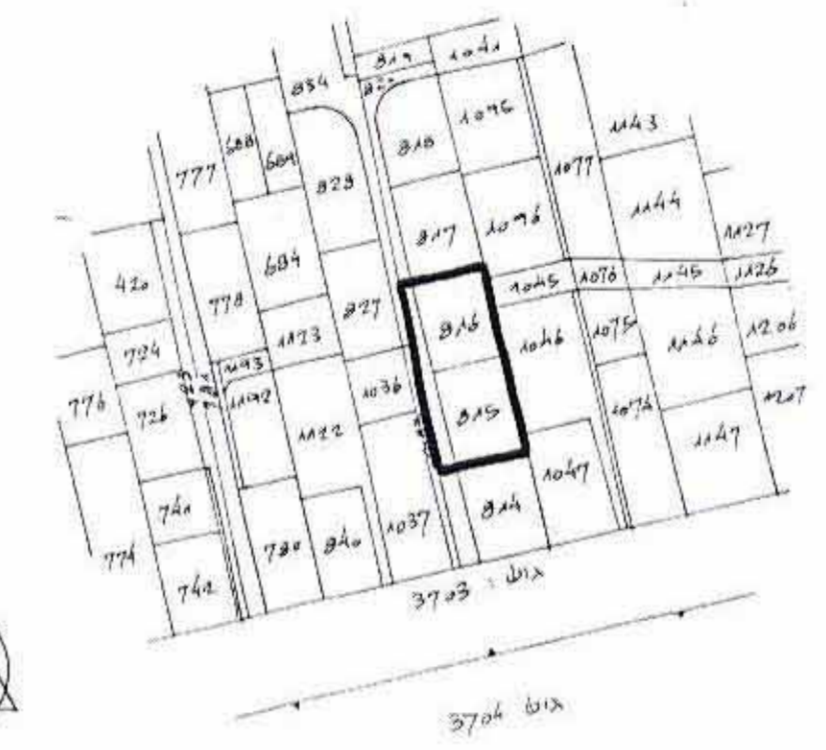
מקרא:



גבולות תכנית  
גבולות להריסה  
קו בגיץ  
מגורים ב  
דרך קיימת  
דרך מוצעת  
מס' הדרך  
קו בטן  
רוחב הדרך  
דרך לבטול  
עביל

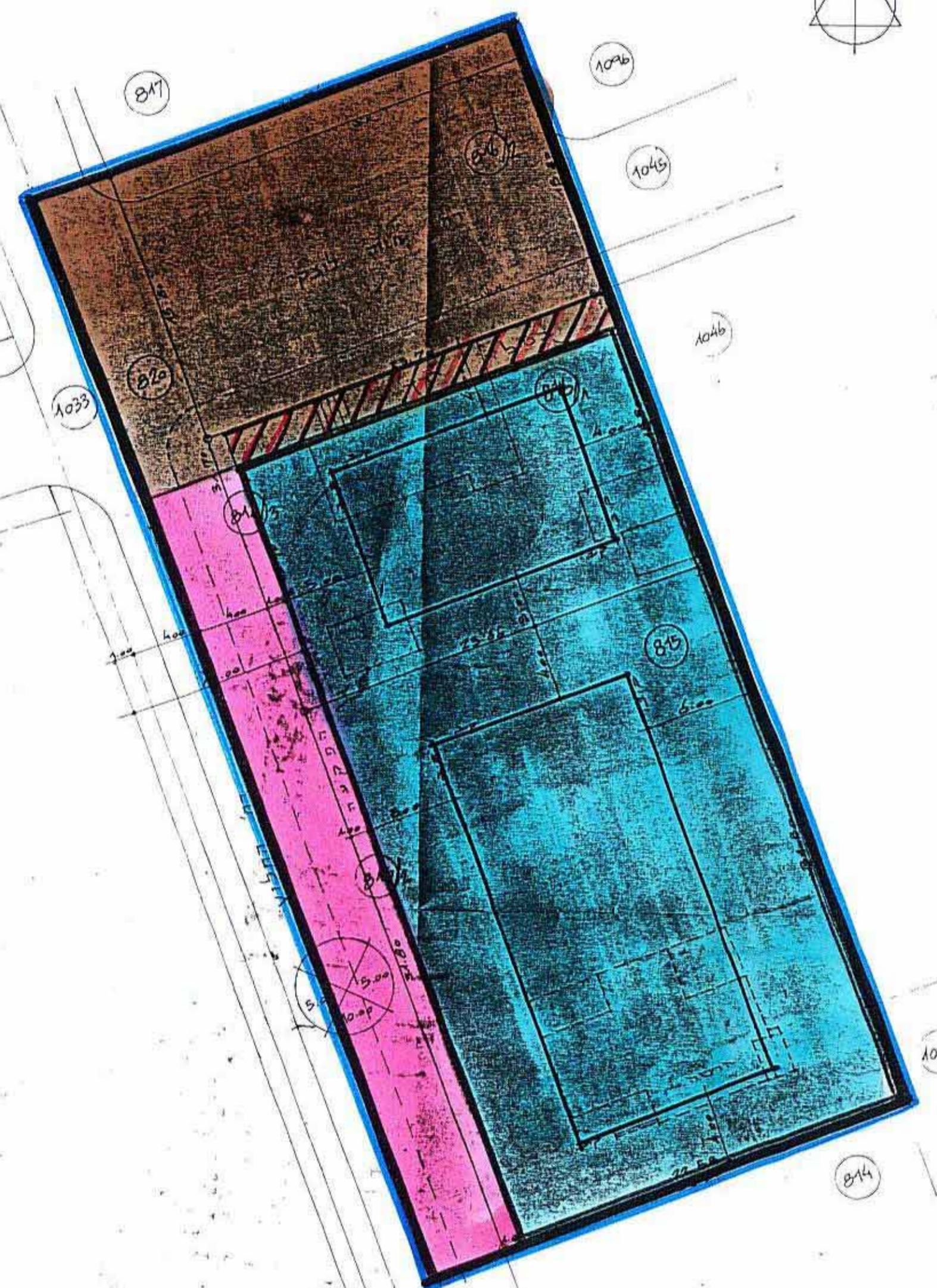
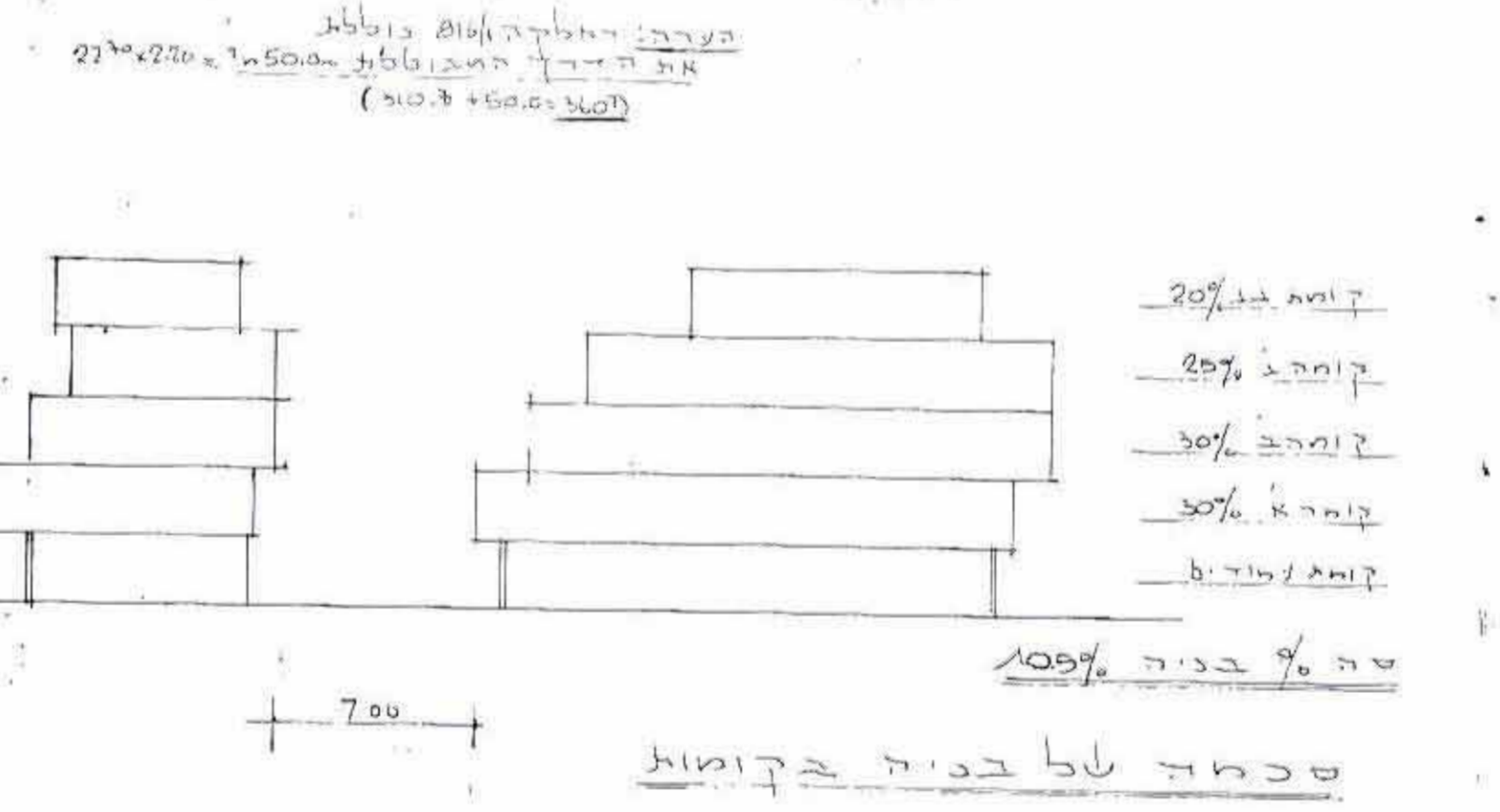
חתימת בעלי הקרקע:  
חתימת היוזם:  
חתימת מחבר התכנית ועוץ רחובות בע"מ  
רחובות רח' השומרים 18

תאריך: 27.5.91  
תאריך: 27.5.91

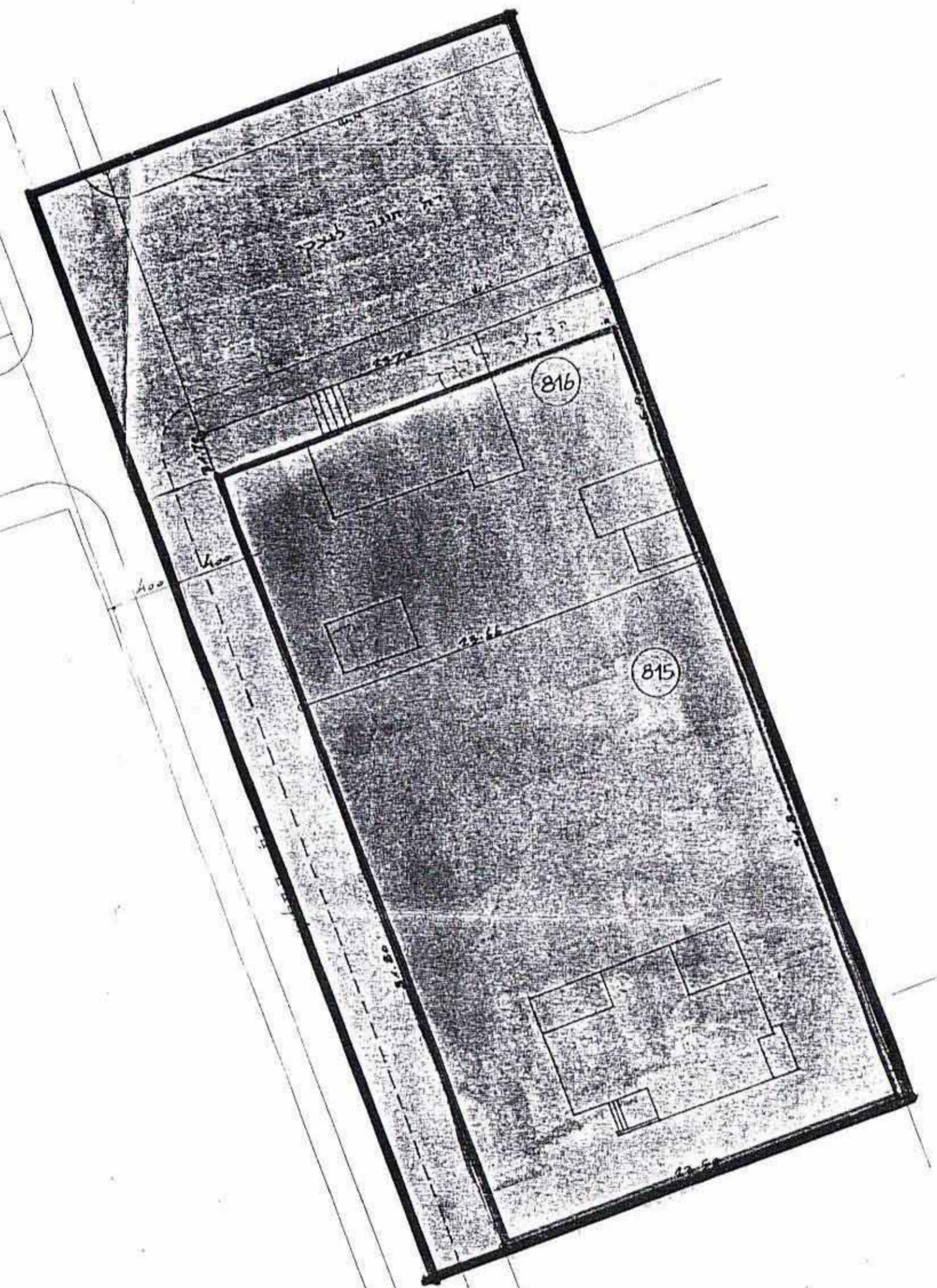


תרישים הסביבה  
ק"מ 1:2500

מצב ק"מ רח' 550/ג			מצב מוצע רח' 550/ג		
שטח/מ"ר	צבע	ועוד יושטח	שטח/מ"ר	צבע	ועוד יושטח
1075	תכלת	מגורים ב	1075	תכלת	מגורים ב
499	אדום	מגורים ב	499	אדום	מגורים ב
102	ירוק	שטח מוצע	102	ירוק	שטח מוצע
1756	סה	סה	1756	סה	סה



מצב מוצע רח' 550/ג  
ק"מ 1:250



מצב ק"מ רח' 550/ג  
ק"מ 1:250

ע"פ חוק מדינת ישראל מ-1950  
מס' תכנית: 19  
מס' מתאר: 550/ג  
שטח: 1000 מ"ר  
מס' חלקות: 815, 816