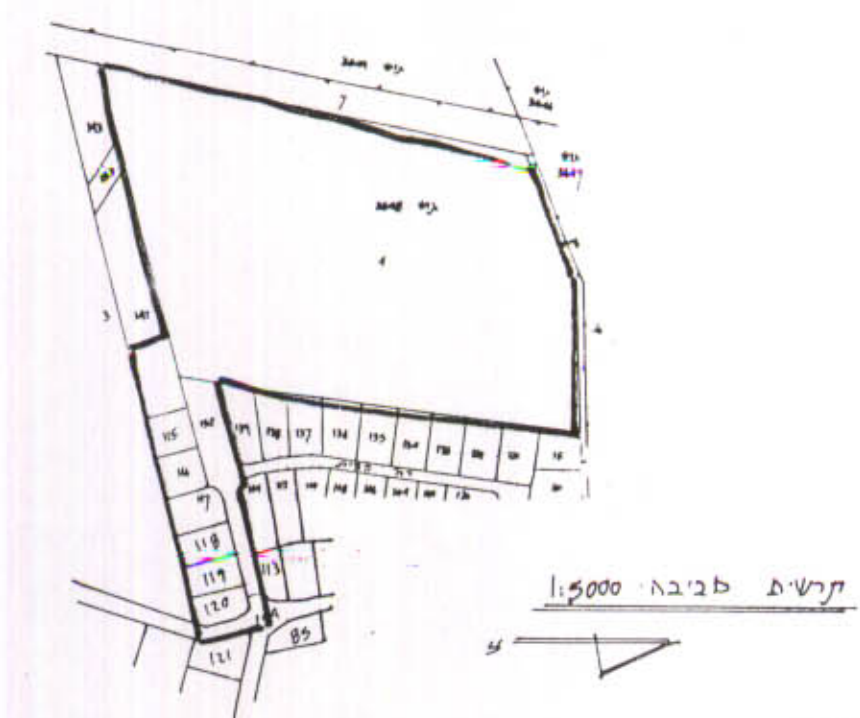


מרחב תכנון מקומן רחובות
ת.ב.ע. שינוי מתאר רח/ת 12/700

cd 62

משרד הפנים
רמלה מינהל
23-01-1992
נחקבר

מחוז: המרכז
נפה: רחובות
עיר: רחובות
גוש: 3648
חלקה: א, 110, 111, 118, 119, 120, 142, 152, 164 בחלקן
שטח התכנית: 60.692 דונם
היוזם: משפ' מושלין
נעל הקרקע: משפ' מושלין
המתכנן: אד' נעמי בידרמן



טבלת שטחים

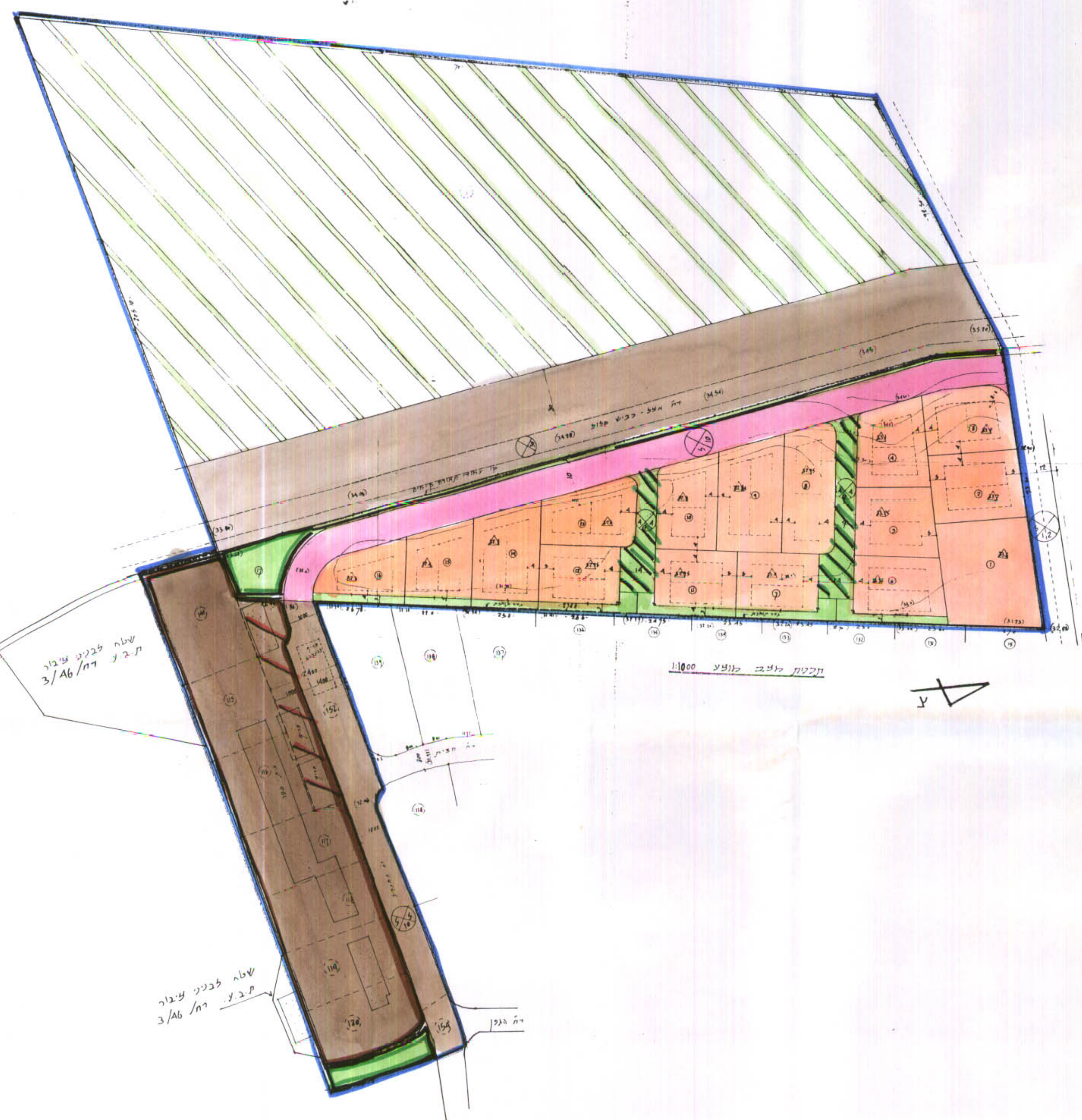
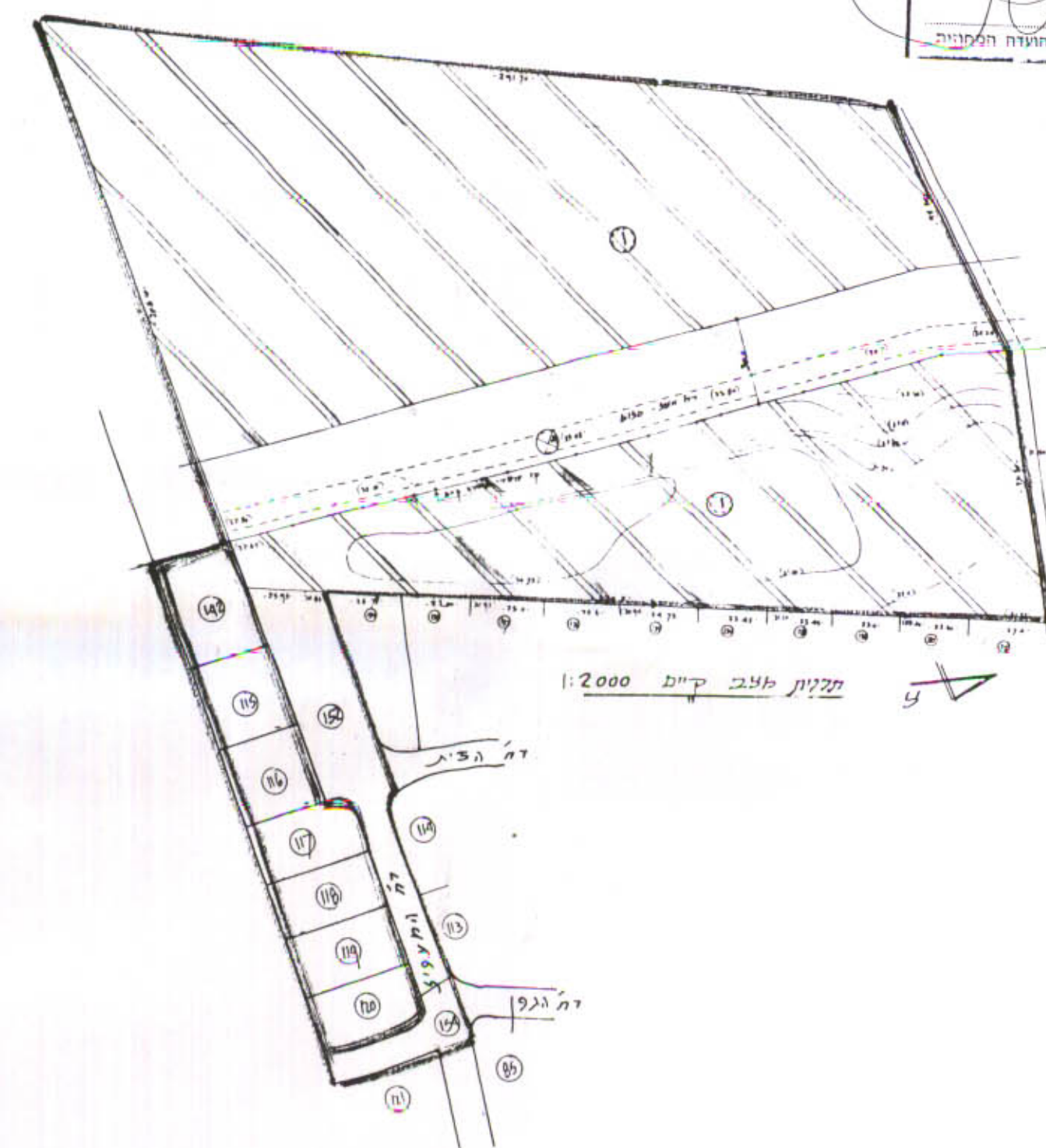
שם התצורה	שטח ביוניקס	אחוז
מגורים	10.143	16.7%
שטח פנים סגור	0.741	1.2%
שטח פנים פתוח	1.296	2.1%
דרך	11.784	19.4%
דרך משוכבת	1.054	1.7%
שטח למבני ציבור	7.000	11.5%
שטח חקלאי	28.672	47.4%
סה"כ	60.692	100.0%

הועד המנהל והמטה הכללי
הועדה המקומית לתכנון ולבניה
רמלה 23-01-1992

משרד הפנים מחוז מרכז
תוק התכנון והבניה תשכ"ח-1988
אישור תכנית מס. ת.מ.ס. 15.18.91
הועדה המחוזית לתכנון ולבניה החליטה
ביום 15.18.91 לאשר את התכנית.
יו"ר הועדה המחוזית

- מקרא
- גבול התכנית
 - גבול חניש
 - מס חלקה ושוחה
 - מס מנדש
 - קו גובה
 - הו בנין
 - איזור מגורים א'
 - ש.פ.פ.
 - ש.צ.פ.
 - שטח למבני ציבור
 - דרך ק"ח
 - דרך מוצעת
 - דרך משוכבת
 - איזור חקלאי
 - מס דרך
 - הו בנין
 - רוחב דרך
 - מחסום אקוסטי
 - גדר תוחכה
 - עונה חניש מינימלי
 - ליבנה להכיספה
 - ביטול דרך

תתימות
נכדק וניתר להקבע / לאשר
החלטת הועדה המחוזית / משנה מיום 15.18.91.
היוזם
תאריך
נעל הקרקע
המתכנן
תאריך



שטח למבני ציבור
ת.ב.ע. 3/46/ת

שטח למבני ציבור
ת.ב.ע. 3/46/ת

דה גגפ