

מרחב תכנון מקומי ראשון-לציון

תכנית שנוי מתאר מס' רצ/1/2/17  
שינוי לתכנית מתאר רצ/1/1-ו רצ/1/2/2

קנה מידה 1:1250  
משרד הפנים  
רמלה מנהל  
18-10-1994  
נתקבל

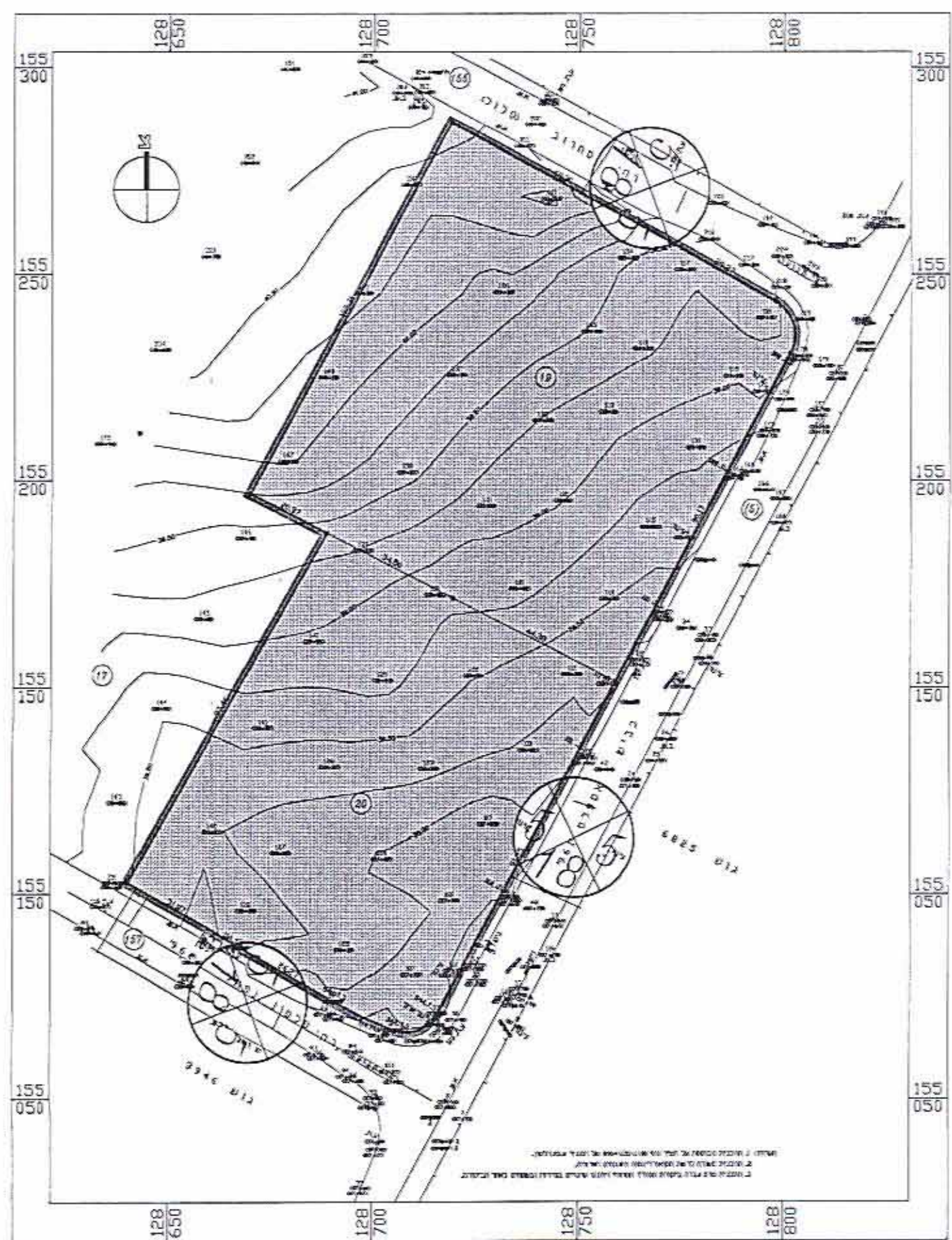
חוק התכנון והבניה 1965  
ועדה מקומית לבניה ראשון-לציון  
תקנות מס' 22/1974  
צד סעיף 108 סעיף 107  
5.8.94  
ד"ר א. א. ארן  
יו"ר ראש

מחוד : המרכז  
בסה : רחובות  
עיר : ראשון-לציון  
גושם וחלקות : גוש 6097, חלקה 151 (חלק), חלקה 182  
מגרשים : 20, 19  
שטח התכנית : 17.943 דונם  
הבעלים : פרטים  
היוזם : ועדה מקומית לתכנון ולבניה ראשון-לציון  
המתכנן : טומס מ. לייטסדורף \* אדריכלים ומתכנני ערים בע"מ  
בשותף אדריכלי כנור

תאריך ועדכונים : 13/9/93, 20/9/93, 5/12/93  
חוק התכנון והבניה תשכ"ח-1968  
אישור תכנית מס' 22/1974  
התכנית מנוסחת בהתאם  
טעמי 100.000

מקרא :

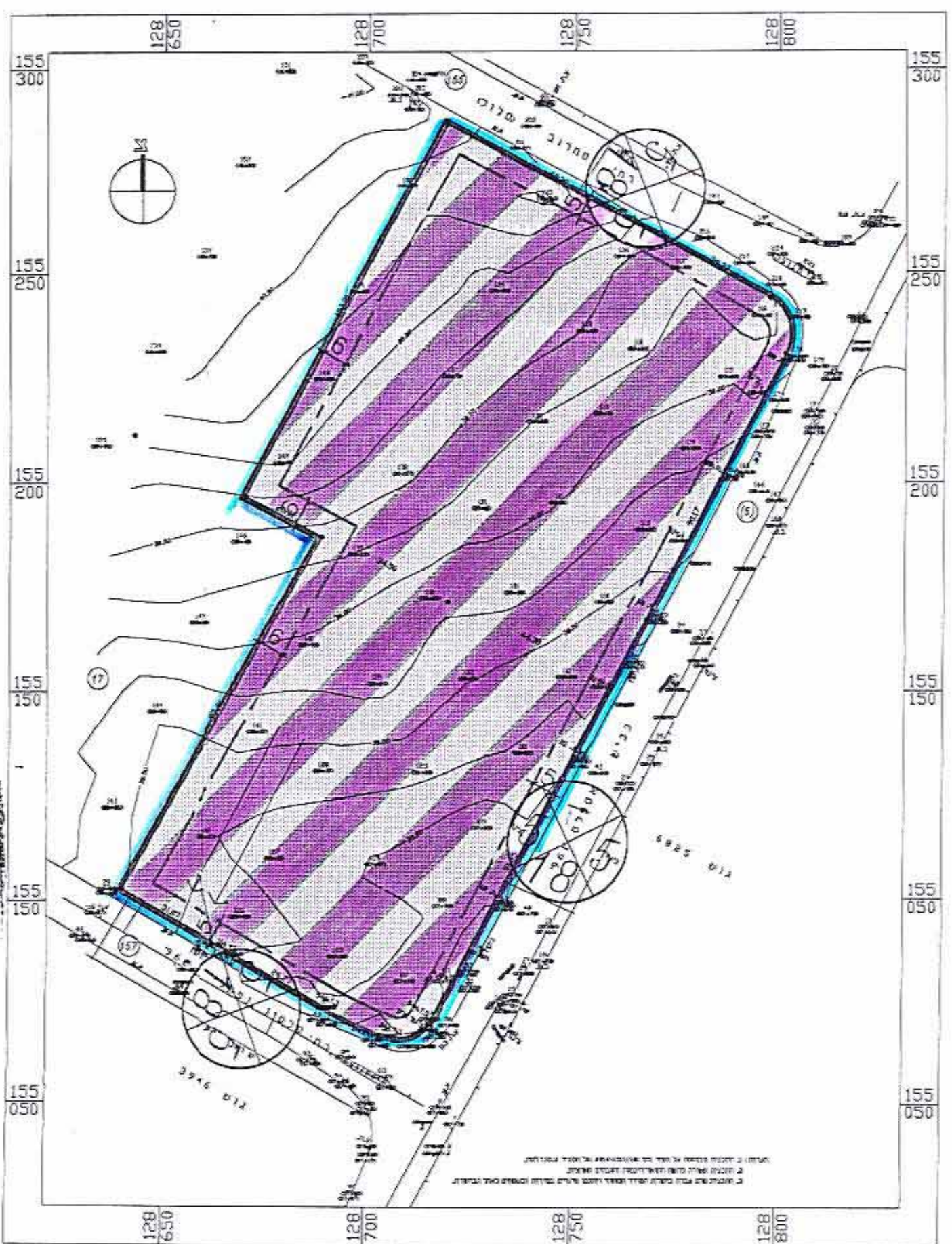
-  גבול התכנית
-  אזור תעשייה
-  מגרש מיוחד
-  קו בנין
-  מס' הדרך  
קו בנין  
רוחב הדרך



מצב קיים

טבלת שטחים  
מצב מוצע

דונם	יעוד
17.943	מגרש מיוחד
17.943	סה"כ



מצב מוצע



תרשים סביבה 1:10,000

אגף התכנון והנדסה  
מחלקת תכנון  
18-09-1994  
נתקבל  
נוספר

חתימות :

יוזם התכנית.....  
מנכ"ל עיריית ראשון-לציון  
מנכ"ל מועצה מקומית ראשון-לציון  
מנכ"ל מועצה מקומית ראשון-לציון  
מנכ"ל מועצה מקומית ראשון-לציון  
מנכ"ל מועצה מקומית ראשון-לציון  
מנכ"ל מועצה מקומית ראשון-לציון  
מנכ"ל מועצה מקומית ראשון-לציון  
מנכ"ל מועצה מקומית ראשון-לציון

המתכנן.....