

0464  
מ"ר 6135

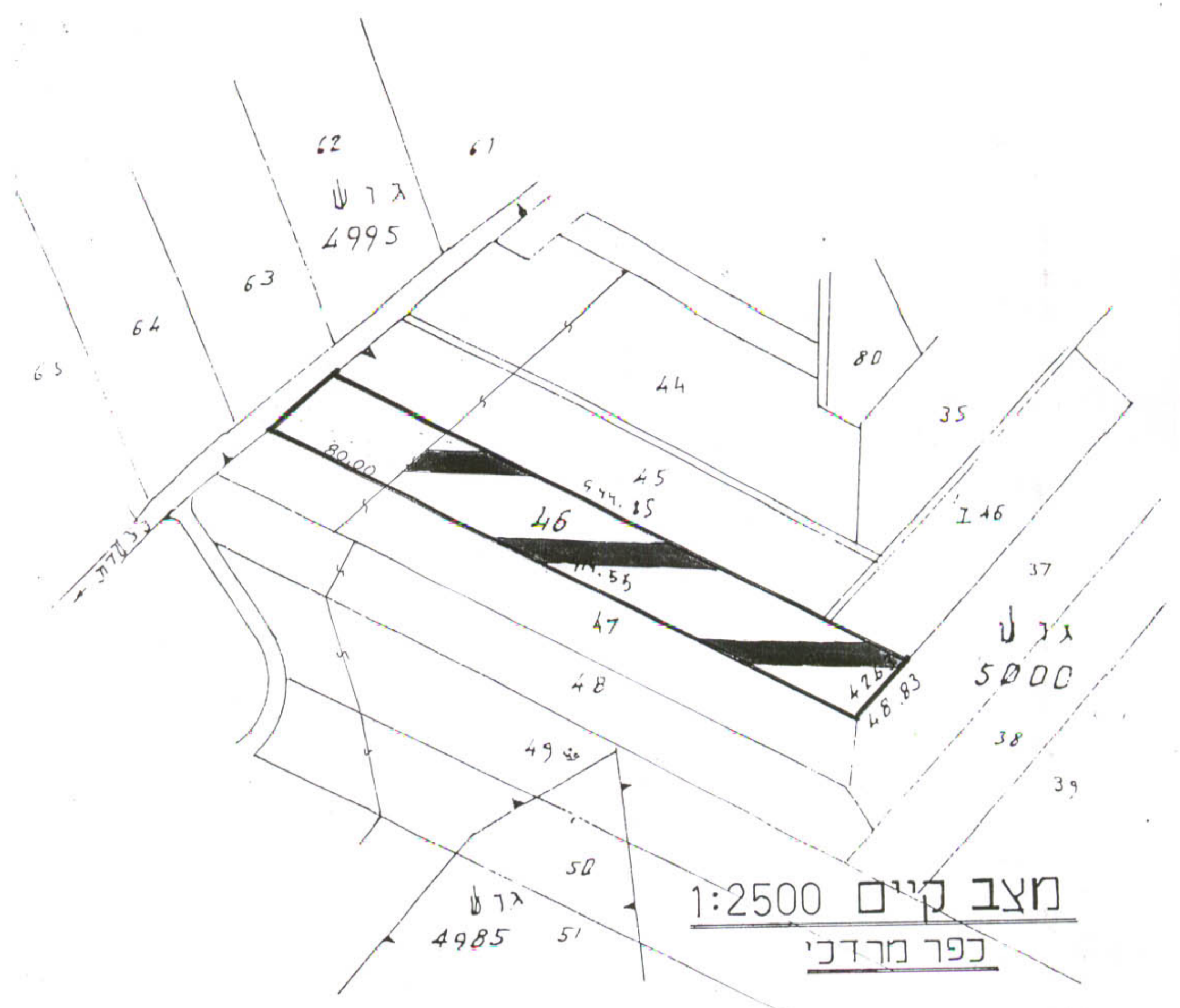
30.4.95

# מרחב תכנון מקומי "שורקות"

תכנית שנוי מתאד מס' בר/353/61 שנוי לתג"פ 353 ולמש"מ בר/91

המחלקה המקומית לתכנון ולבניה  
רמת השרון, תש"ס  
2.4.15.4.2.4.38

מגדש לאגודים  
שטח הקלאי  
גבול התכנית



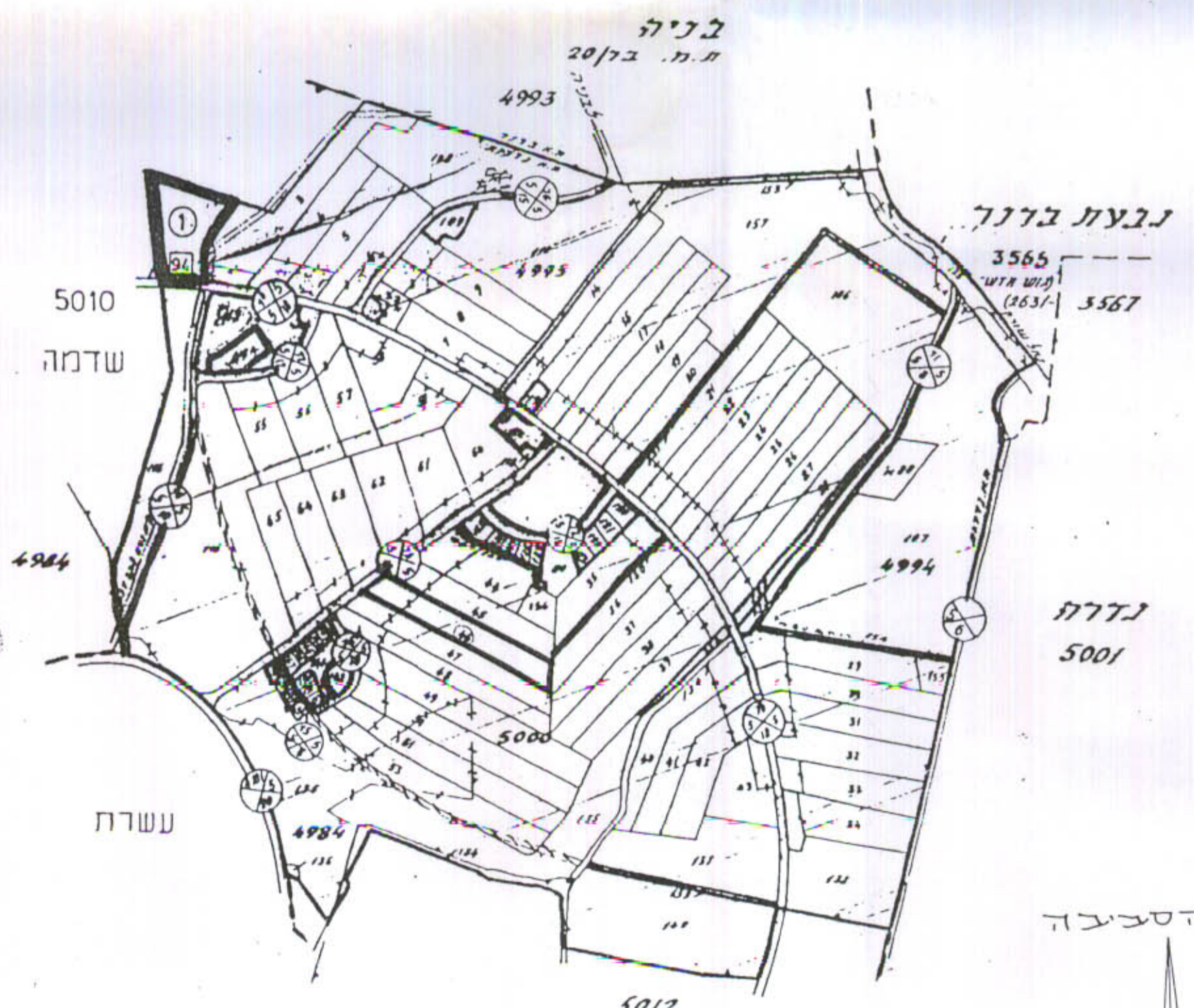
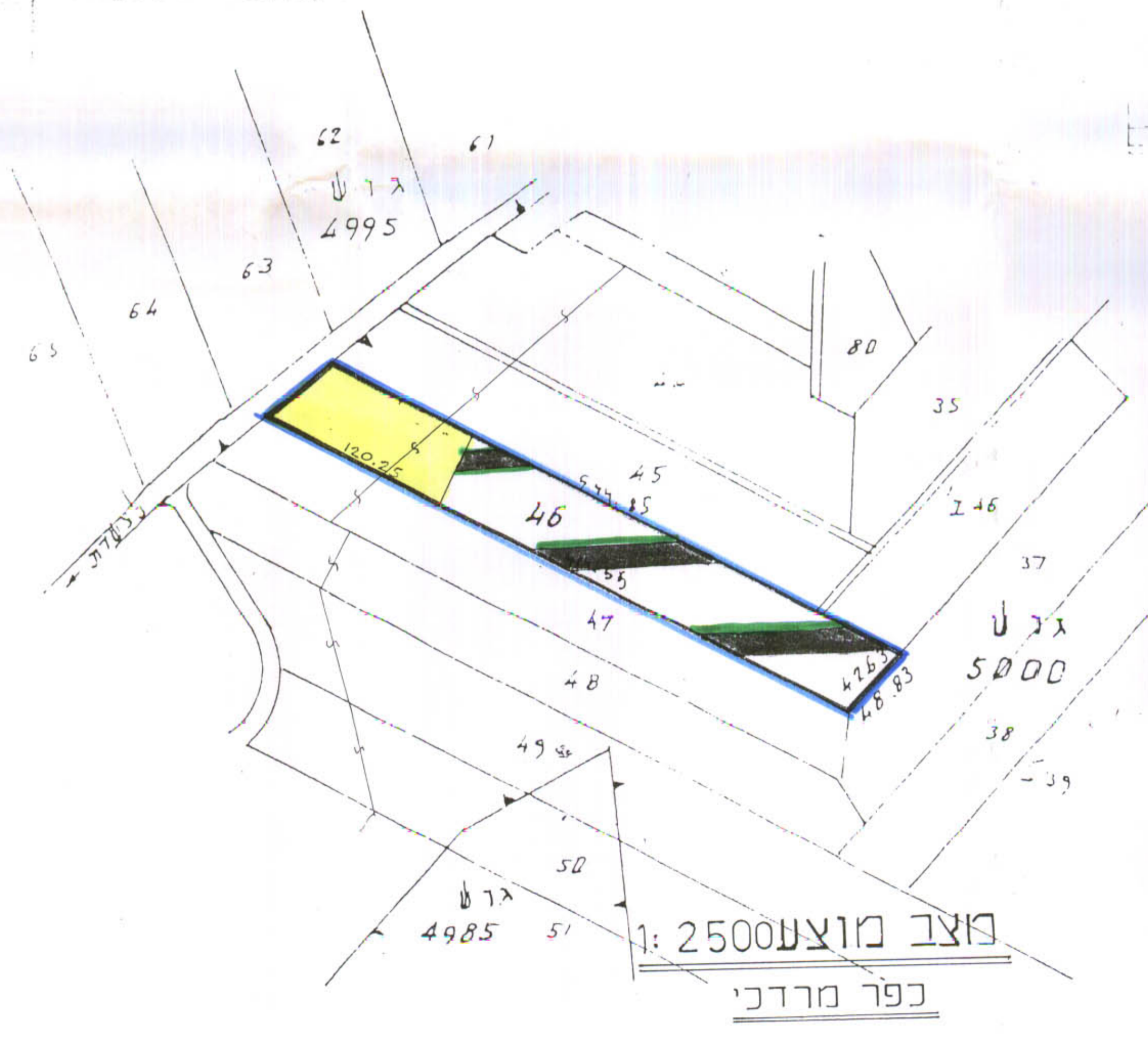
טבלת שטחים

ייעוד	קיים	
	שטח %	שטח %
מגדשים	27%	21.61
זקלאי	73%	78.4%
סה"כ	100%	100%

- מחוז : המרכז
- נפה : רחובות
- מועצה אזורית : גדרות
- מקום : כפר מרדכי, משק 46
- בעל הקרקע : מנהל מקרקעי ישראל
- המגיש : אלה ורונן אלקלעי כפר מרדכי 46
- היוזמים : מ.א. גדרות והועדה המקומית שורקות
- המתכנן : המחלקה הטכנית ליד תנועת המושבים בע"מ אדר' צבי בן-דוד

משרד הפנים מחוז מרכז  
חוק התכנון והבניה תשכ"ח 1965  
אישור תכנית מס' 353  
הועדה המחוזית לתכנון ולבניה החליטה  
ביום 23.9.95 לט"ש את התכנית

שטח התכנית : 18,500 מ"ר  
גוש : 5000  
חלקה : 1 (חלק)



תרשים היסקיביה  
מ"ר 5012  
1:10,000

## אשורים וחתימות

בעל הקרקע :  
היזם והמגיש :

המתכנן :  
המחלקה המקומית לתכנון ולבניה  
רמת השרון, תש"ס  
2.4.15.4.2.4.38

תוקף התוכנית לתכנון ולבניה  
מיום 23.9.95 עד 23.9.05  
מס' התכנית : 353  
מס' הגוש : 5000  
מס' החלקה : 1  
מס' המגדש : 46  
מס' המושב : 46  
מס' המנהל : 46  
מס' המנהל : 46  
מס' המנהל : 46

כפר מרדכי  
מס' חש"מ/תכ"מ/שטח/מ"ר