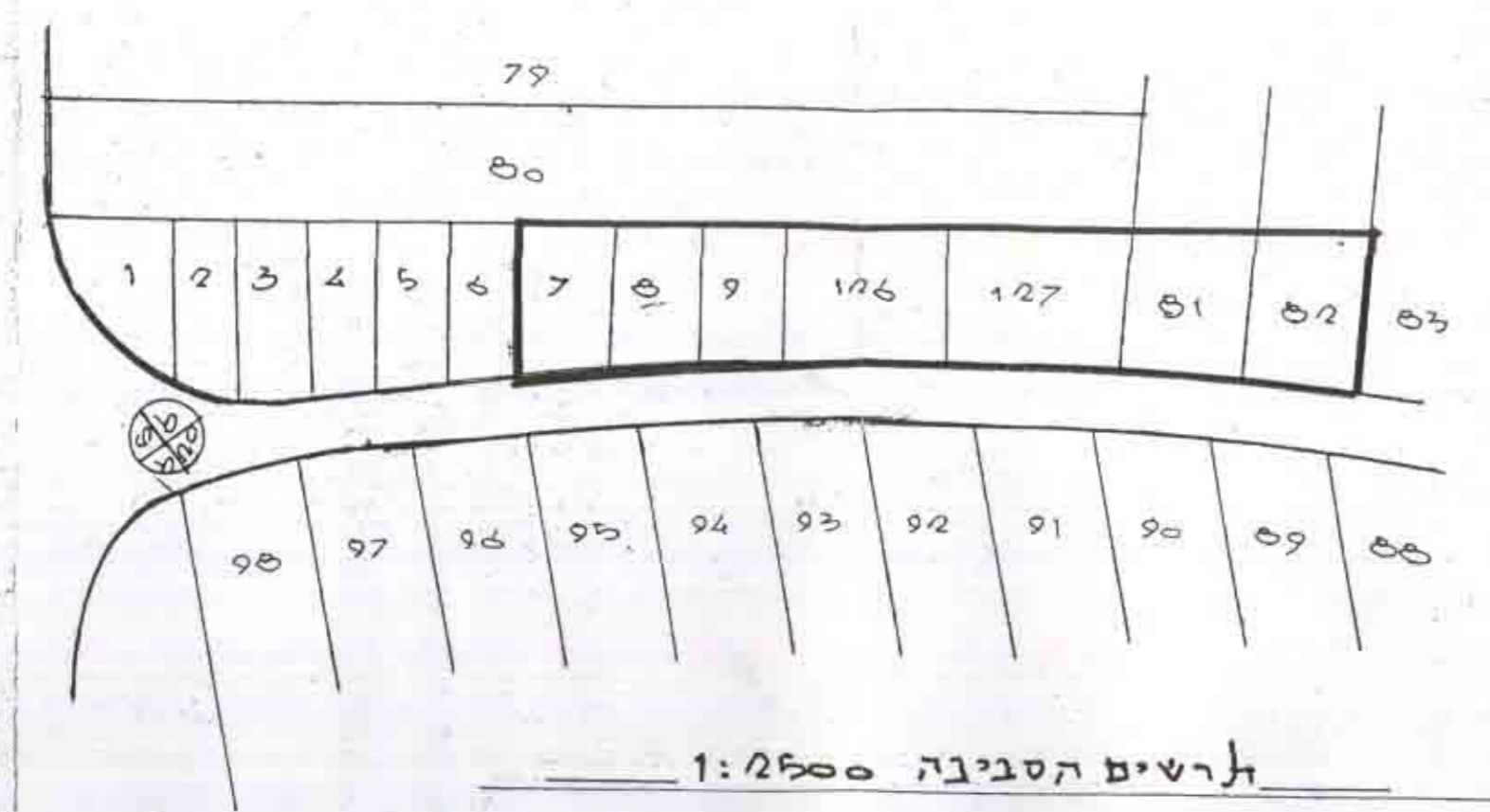


1072
dl 0493
193-
194-

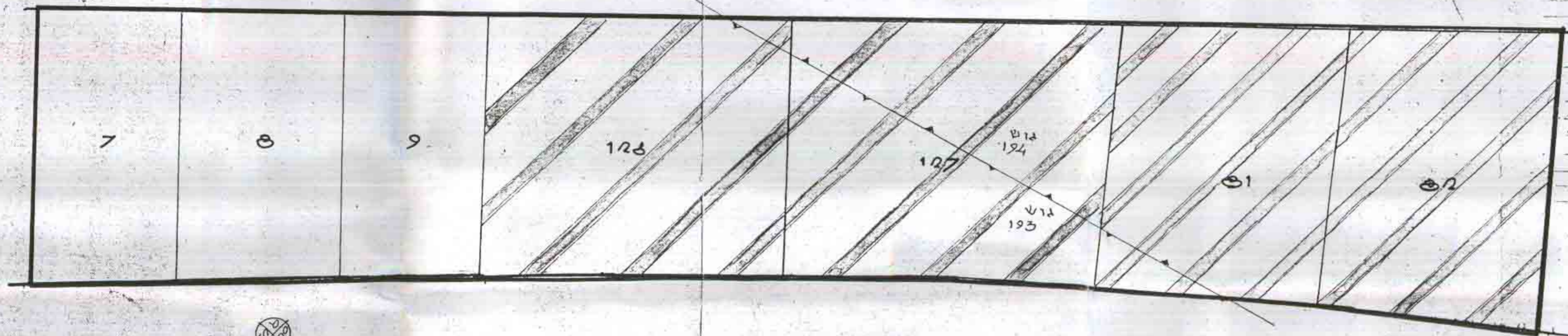
מחוז המרכז

מרחב תכנון מקומי "שורקות"
 תכנון ממורטל מ"ס ב/ר 93/
 שנו לתכנון ממורטל מ"ס ע/ע 93/
 ק"מ: 1:2500, 1:625



לוח המבצעים

שטח המבצע	שטח המבצע	מ"ר
7	700	700
8	800	800
9	900	900
10	1000	1000
11	1100	1100
12	1200	1200
13	1300	1300
14	1400	1400
15	1500	1500
16	1600	1600
17	1700	1700
18	1800	1800
19	1900	1900
20	2000	2000
21	2100	2100
22	2200	2200
23	2300	2300
24	2400	2400
25	2500	2500
26	2600	2600
27	2700	2700
28	2800	2800
סה	15620.00	15620.00



לוח השטחים

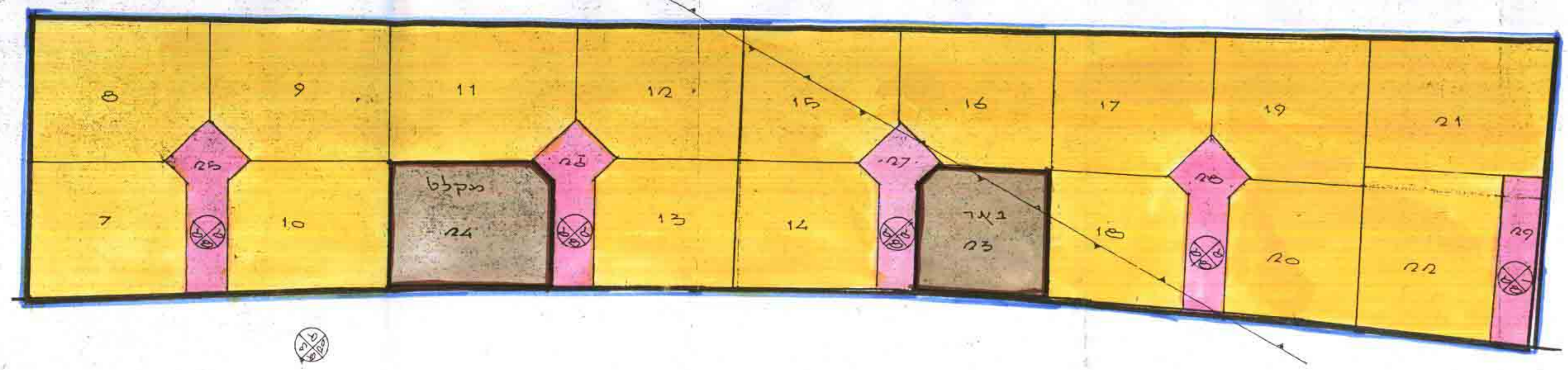
שטח	שטח	מ"ר
7	700	700
8	800	800
9	900	900
10	1000	1000
11	1100	1100
12	1200	1200
13	1300	1300
14	1400	1400
15	1500	1500
16	1600	1600
17	1700	1700
18	1800	1800
19	1900	1900
20	2000	2000
21	2100	2100
22	2200	2200
23	2300	2300
24	2400	2400
25	2500	2500
26	2600	2600
27	2700	2700
28	2800	2800
סה	15620.00	15620.00



המחוז: המרכז.
 הומה: רחובות.
 המקום: גן הדרום.
 הגוש: 194, 193.
 כגורשים: 7, 8, 9, 10, 11, 12, 13, 14, 15, 16, 17, 18, 19, 20, 21, 22, 23, 24.
 בעל הקרקע: מנהל מקרקעי ישראל.
 המגיש: ועד גן הדרום.
 המאלצן: איגוד ר. לויה.
 שטח התכנון: 15620 מ"ר.

מקרא
 גבול התכנון:
 אזור משקי עיר:
 אזור מגורים:
 אזור מגורים ומשק חקלאי:
 אזור מגורים לבנים או לבלי נקצוע:
 אזור בנייה צמוד:
 דרך מוצעת:
 גבול הגוש:

תוקף התכנון והבניה - 1983
 חוק התכנון והבניה - 1965
 4/93
 18.0.35



תוקף התכנון והבניה - 1965
 ועדה מקומית לתכנון ולבניה שורקות
 תאריך: 25.7.74
 מ"ר: 29

תאריך: 2.6.73
 חתימה: [Signature]