

מרחב תכנון מקומי הוף השרון שינוי תכנית בנין ערים

שינוי לתכנית חש/13 ו-חש/13

משרד הפנים
חוק התכנון והבניה תשכ"ה-1965

מרחב תכנון מקומי
תכנית חש/13 - חש/13

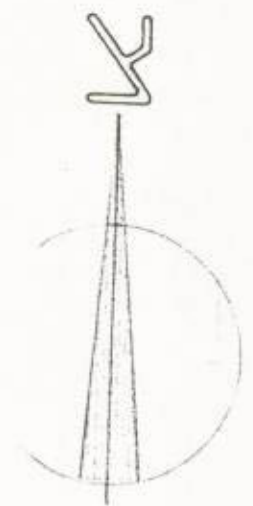
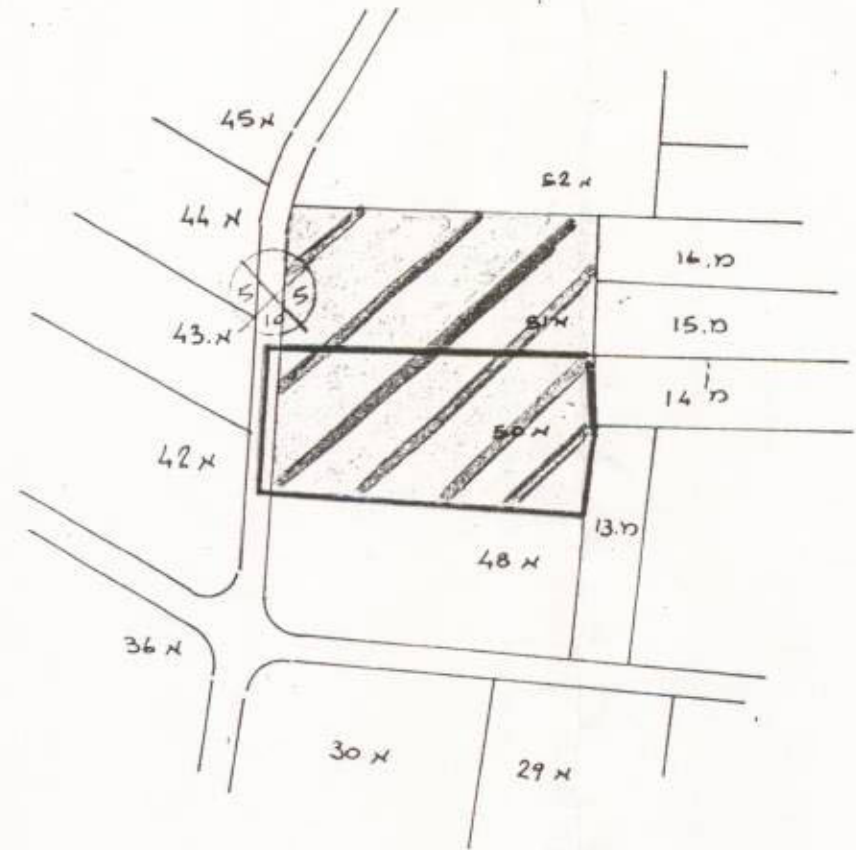
התעדה והפיקוח בלשכת ה-
מחוז השרון

תאריך: 27.7.84
מחלקת: תכנון ערים

מחוז המרכז
נפה השרון
מושב רשפון
גוש 6678 כוגרש א
שטח התכנית - 5.579 מ"ר
ק.מ. 1:500

היזום - יעקב עשת
בעל הקרקע - מ"י
החוכר - יעקב עשת
המתכנן - ירי גולדנברג - דב סנדובסקי

חתימות:
ירי גולדנברג



תרשים הסביבה ומצב קיים
ק.מ. 1:2500

מקרא

- גבול התכנית
- חצי הקלאי
- דרך מאושרת
- מחסן להריסה



טבלת שטחים

יעוד השטח	השטח במ"ר
חצי הקלאי	5.333
דרך	246
סה"כ	5.579

מצב חדש ק.מ. 1:500
על רקע תכנית מדידה של מודד מוסמך משריד את א.השריר מיום 29.7.84

חוק התכנון והבניה תשכ"ה - 1965
התעדה והפיקוח בלשכת ה-
מחוז השרון

תאריך: 9.12.84
מחלקת: תכנון ערים

מחלקת: תכנון ערים

ירי גולדנברג - דב סנדובסקי
אדריכלות ותכנון ערים
רח' סוקולוב 61, רמת השרון
מ"ק 47236, 03-485065
6.1.85