

WP2530  
 BY 4223  
 מנה י  
 W/RAST

24.8.78  
 28.5.78

מרחב תכנון מקומי "המרכז"

תכנית מפורטת ממ/1223  
 שנוי לתכנית מפורטת ממ/3/512  
 ותכנית מתאר ממ/825 באר-יעקב

3834  
 3837

טבלת שטחים. מצב חדש

השטח	האזור	
	בדונמים	באחוזים
25,0	1,060	אזור מגורים א'
12,0	0,510	אזור חקלאי
28,0	1,180	שטח לבניני צבור
35,0	1,450	דרך, קול-דה-סק, דרך חקלאית ושביל
100,0%	4,200	שטח התכנית

טבלת שטחים. מצב קיים

השטח	האזור	
	בדונמים	באחוזים
11,0	0,455	אזור מגורים א'
12,0	0,510	אזור חקלאי
49,0	2,060	שטח לבניני צבור
28,0	1,175	דרך, קול-דה-סק
100,0%	4,200	שטח התכנית

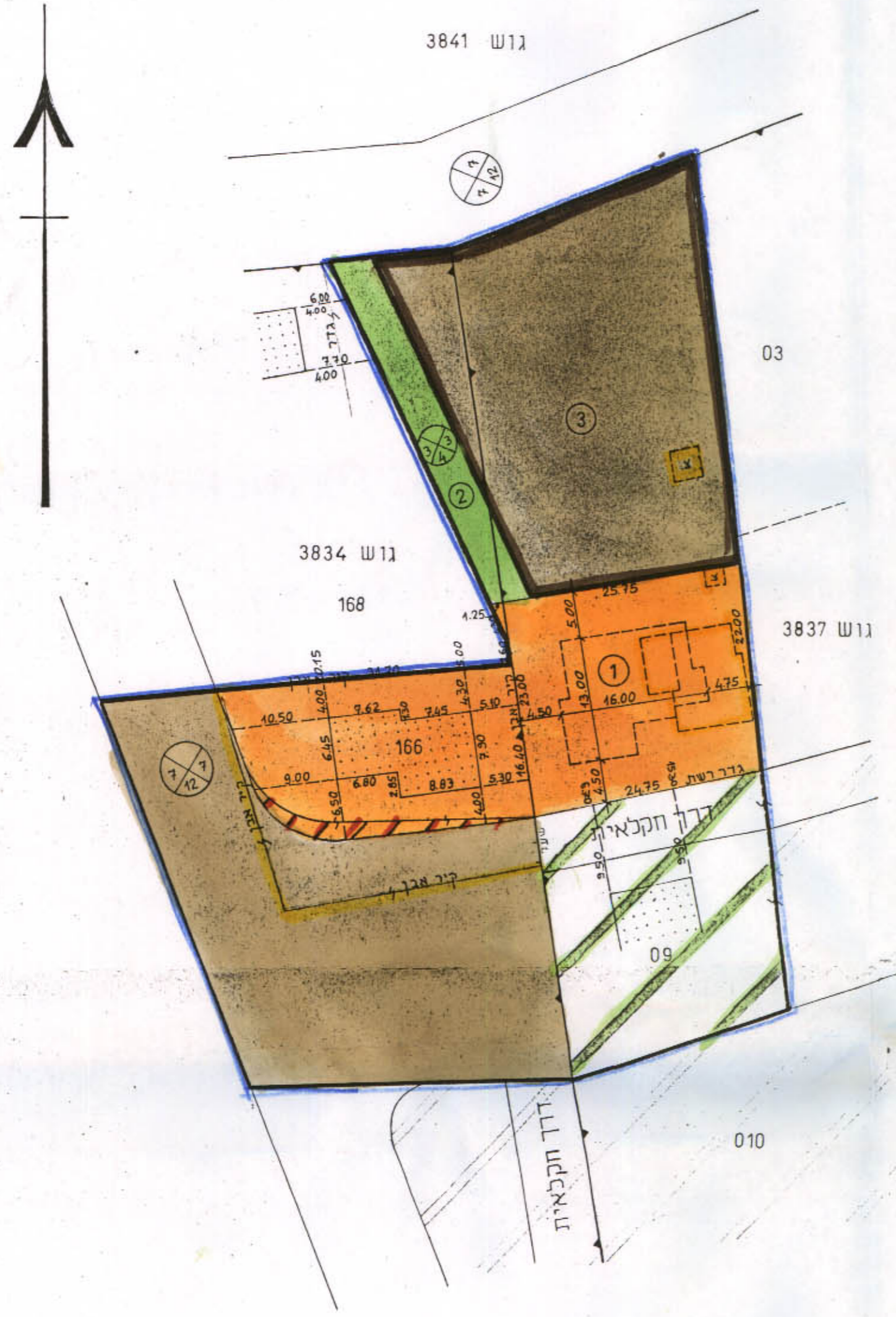
חוק התכנון והבניה תשכ"ה-1965  
 הועדה המקומית לבניה ולתכנון עיר  
 ת ת ת ת  
 חכנית כס': כס' 1223/ממ  
 להפקדה בישיבה כס' 62/3  
 מיום 6/3/1978  
 מנהל העירייה  
 יושב ראש הועדה

- מחוז : המרכז
- נפה : רמלה
- מועצה מקומית : באר-יעקב
- גושים : 3837, 3834
- חלקות : 24 חלק, 15, 17, 18, 3, 4, 9 חלק
- מגרשים : 166, 09, 011 חלק
- בעל הקרקע : מינהל מקרקעי ישראל
- היוזם : המועצה המקומית באר-יעקב
- המתכנן : שאול צאיג
- שטח התכנית : 4,200 ד'

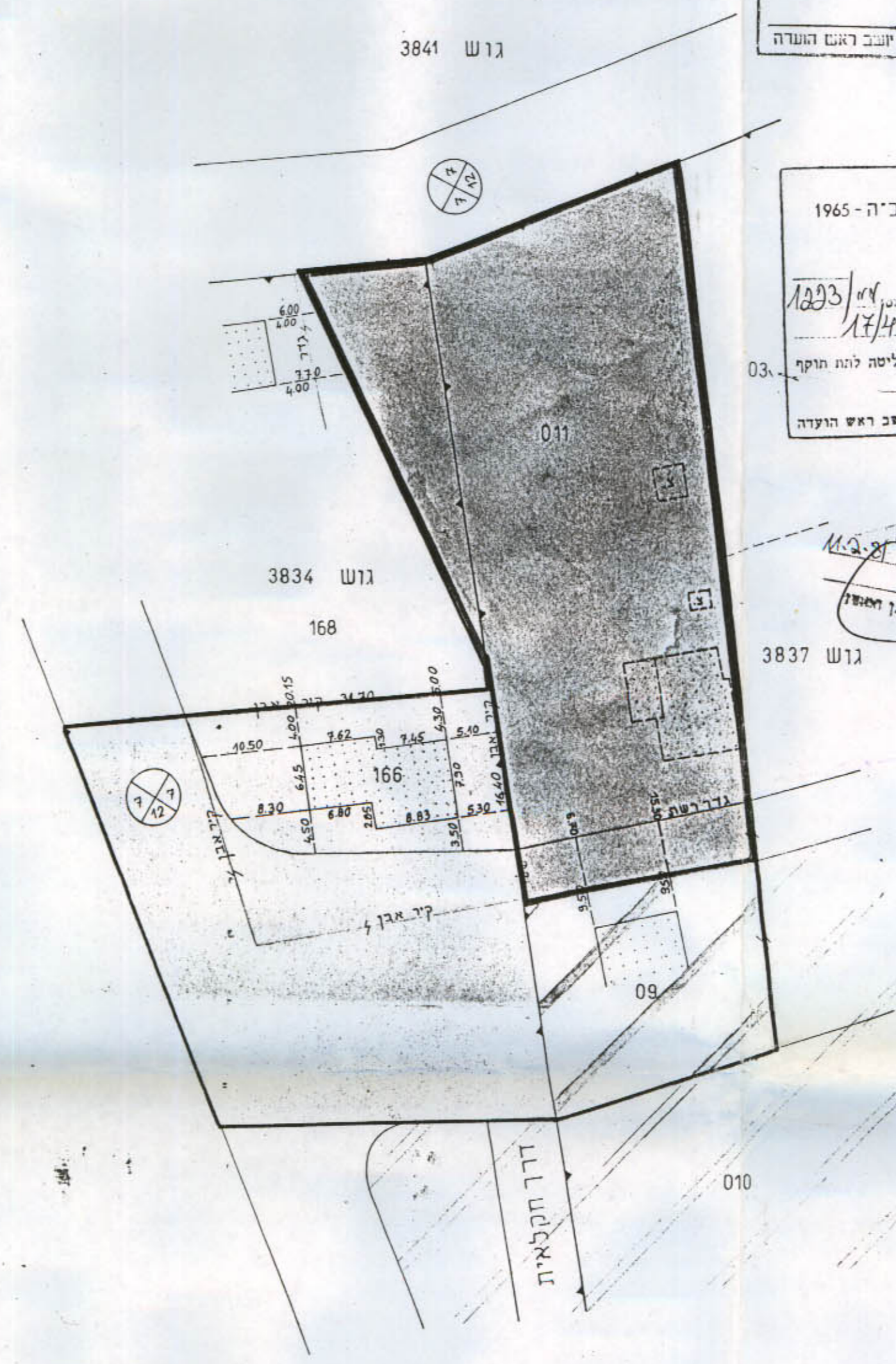
משרד הפנים  
 חוק התכנון והבניה תשכ"ה-1965  
 מרחב תכנון מקומי  
 חכנית ממ/1223  
 הועדה המחוזית בישיבתה ה-17/4  
 מיום 17/4  
 החליטה לתת חוקף  
 לתכנית המתאר לעיל.  
 מ.281  
 מנהל העירייה  
 יושב ראש הועדה

מקרא

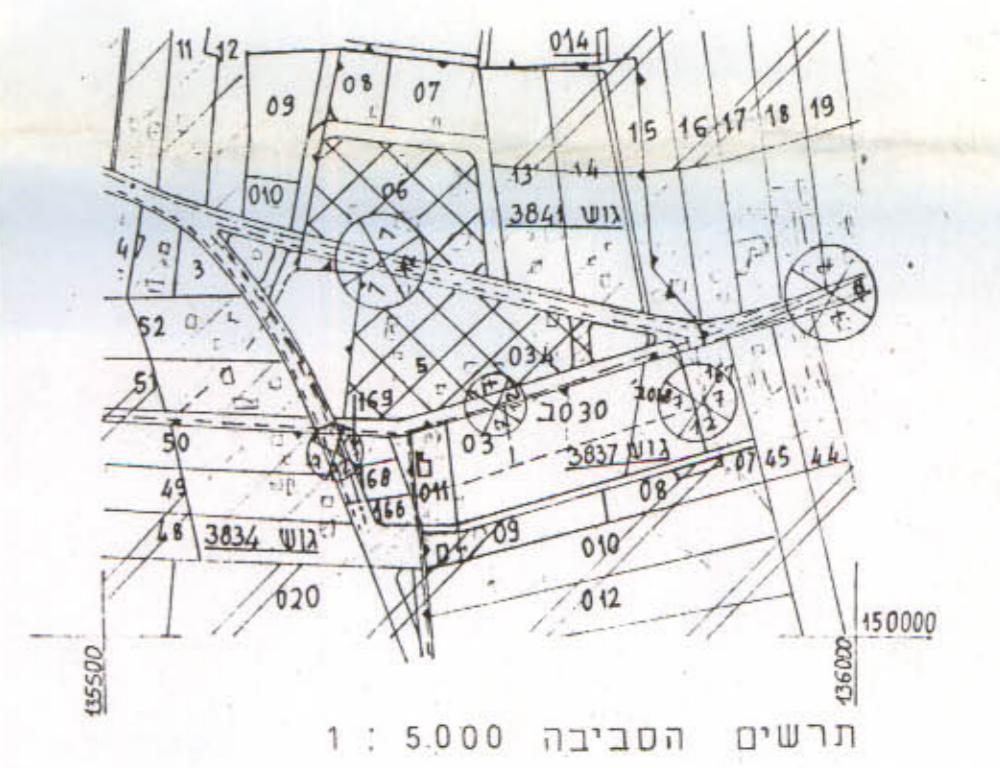
גבול התכנית	
מספר חלקה מקורית/מספר מגרש	011
אזור מגורים א'	
אזור חקלאי	
שטח לבניני צבור	
שביל להולכי רגל	
דרך וקול-דה-סק קיימים	
דרך לבטול	
דרך חקלאית	
בית קיים	
בית וגדרות להריסה	



מצב חדש 1 : 500



מצב קיים לפי ממ/3/512 + ממ/825 1 : 500



תרשים הסביבה 1 : 5000