

hd 258  
2/58/הר  
14

**תכנית מתאר מקומית הר/58/2**  
**שנוי למתאר R-6**  
**מרחב תכנון מקומי "הדרים"**

6898

מחוז: המרכז  
 נפה: פתח תקוה  
 מקום: הוד השרון  
 גוש: 6446 חלקות: 1, 10, 11

היוזם: ג.ב.ע. "הדרים"  
 המבצע: מ.מ. הוד השרון

**מסד המגורים**  
 תוכנית מקומית מס' 2/58/הר  
 תאריך: 2.4.88  
 מס' תכנון: 298  
 מס' חקלאי: 103  
 מס' חקלאי: 54  
 מס' חקלאי: 71

**מקדא:**

- אזור מגורים א'
  - אזור מגורים
  - שטח לבניני צבור
  - שטח צבורי פתוח
  - אזור ספורט
  - שטח חקלאי
  - דרך קיימת
  - דרך מוצעת
  - גבול התכנית
- מס. הדרך  
 קו בנין  
 רוחב הדרך

89000

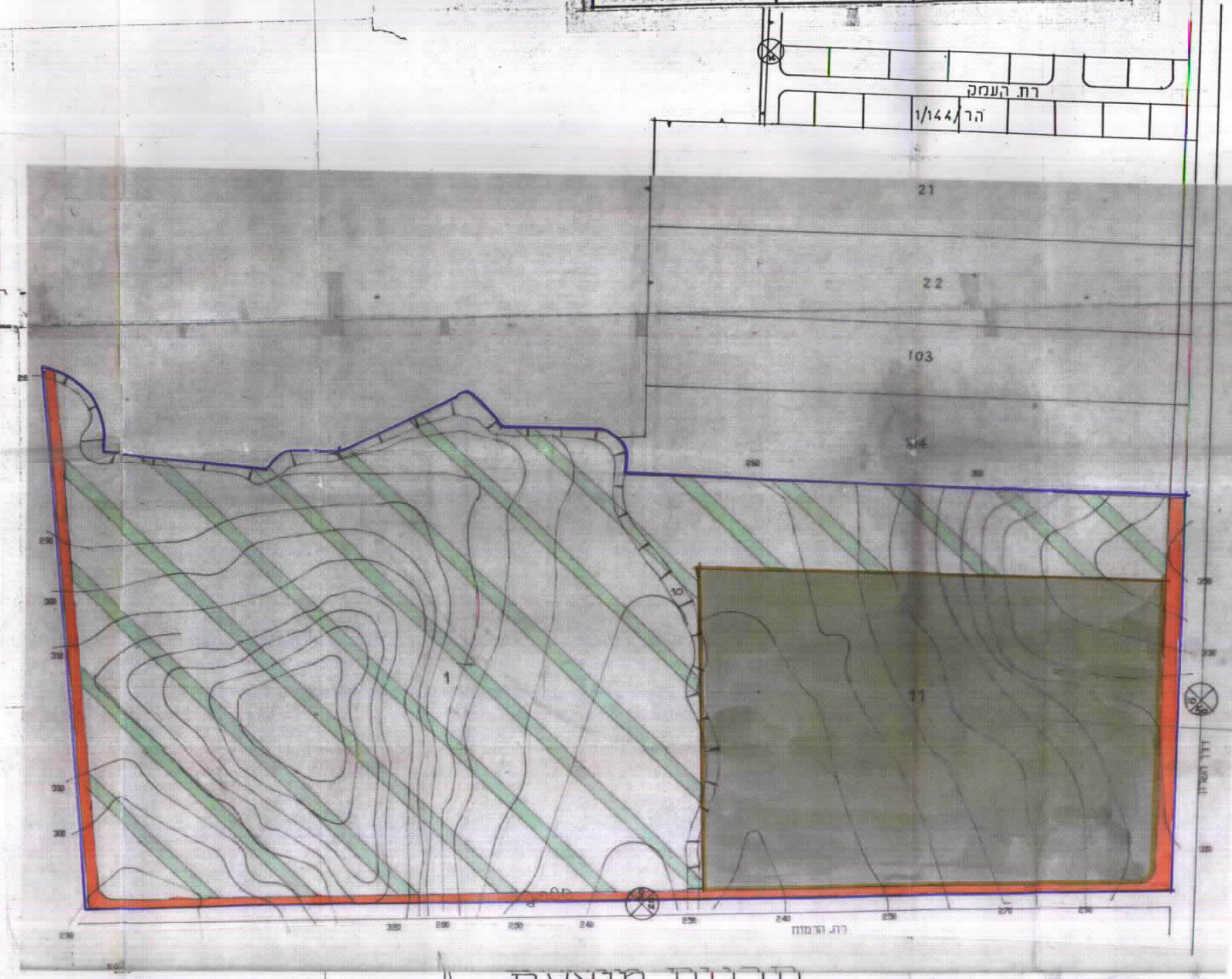
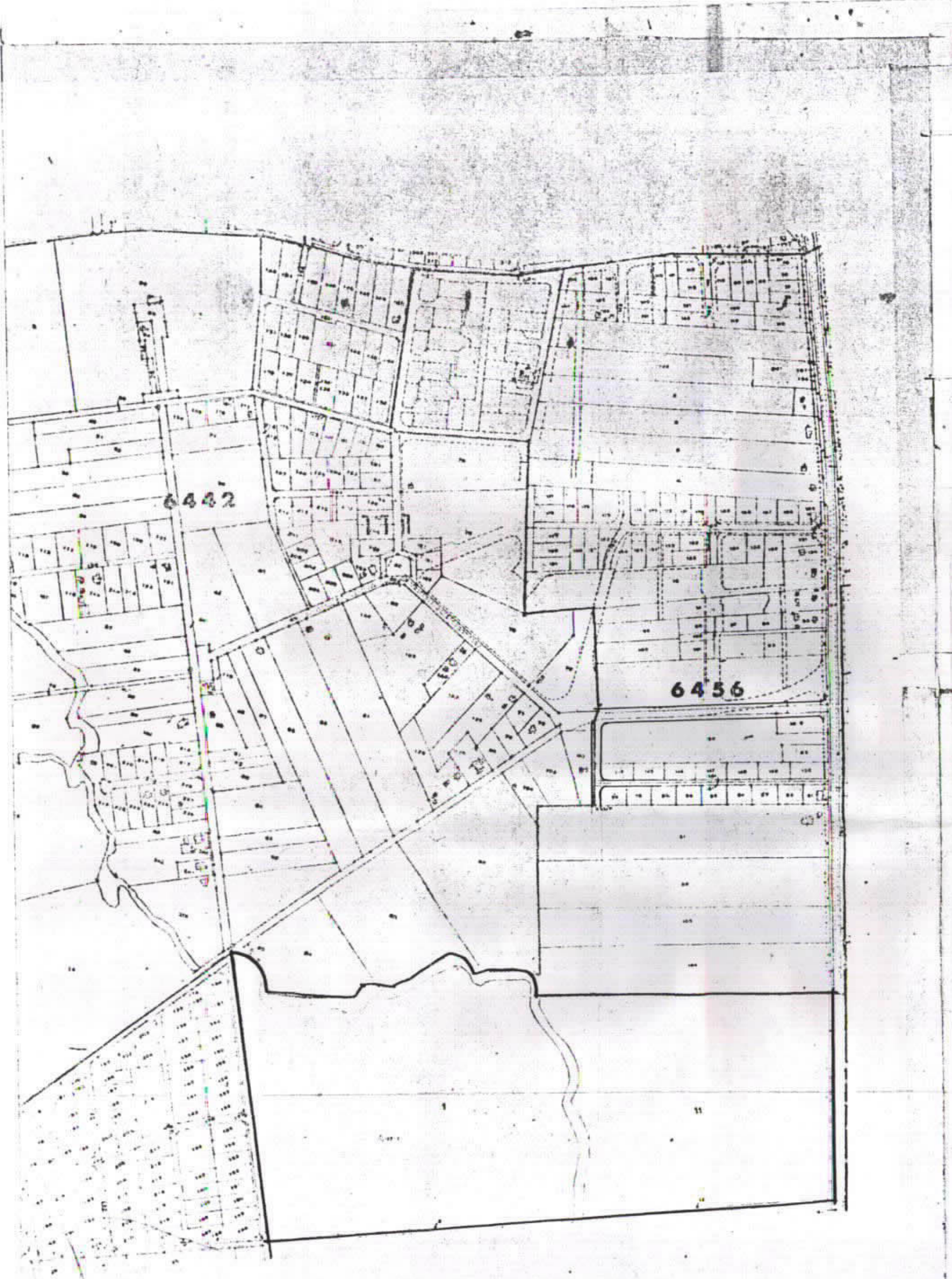
תוכנית מקומית מס' 2/58/הר  
 שנוי למתאר R-6  
 בשינוי מס' 253 א' מיום 8/8/88  
 חתום: [Signatures]

התכנית מס' 2/58/הר  
 מס' חקלאי: 103  
 מס' חקלאי: 54  
 מס' חקלאי: 71

**הערות:**

1. השוב השטחים נעשה בק.מ. ע"י מדידה גרפית.
2. גודל שטח המגרשים הוא בקרוב גודלם הסופי יקבע בעת הפרצלציה.
3. אי התאמה בשטחים ו/או במדות של עד 4% לא תחשב לסטיה מהתכנית.
4. ההפקעות לצרכי צבור כוללות דרכים ושטח למבני חנוך.

לוח שמושים במ"ר		
שטח התכנית	דרכים	קרית חנוך
259,500	11,000	78,000



**תכנית קיימת**  
 1:5000

**תכנית מוצעת**  
 חכמת אדריכל שלום קלר - הוד השרון  
 צפון