

4006/41

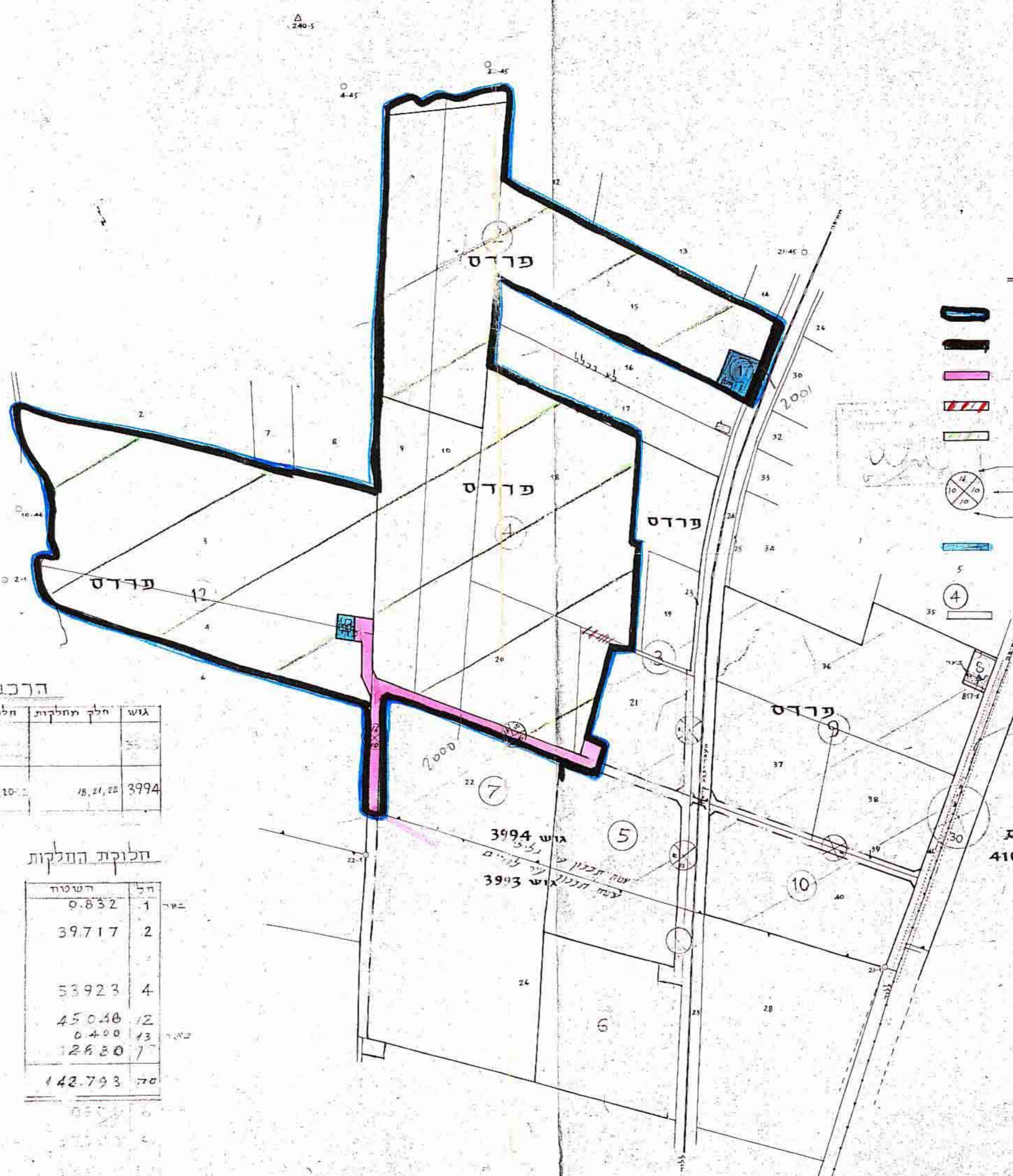
מס סדורי: 221

לוד

ש. ה. תכנון עיר: גלילי
 תכנית בנין ערים מפורטת מס':
 מחוז: המרכז
 נפה: רמלה

גושים: 3994
 ק.מ: 1:2500

החם, המבצע, ועל הקרקע: מנהל מקרקעי ישראל
 המתכנן: ז. נהן מורד מוסמך רח פיבל 4 ת"א
 השטח: 241.990



- באור**
- גבול התכנית
 - דרך קיימת
 - דרך חדשה
 - דרך מתבטלת
 - שטח חקלאי
 - מס' הדרך
 - קו בנין
 - רוחב הדרך
 - אזור לבאות
 - חלקה ישנה
 - חלקה חדשה ואדי

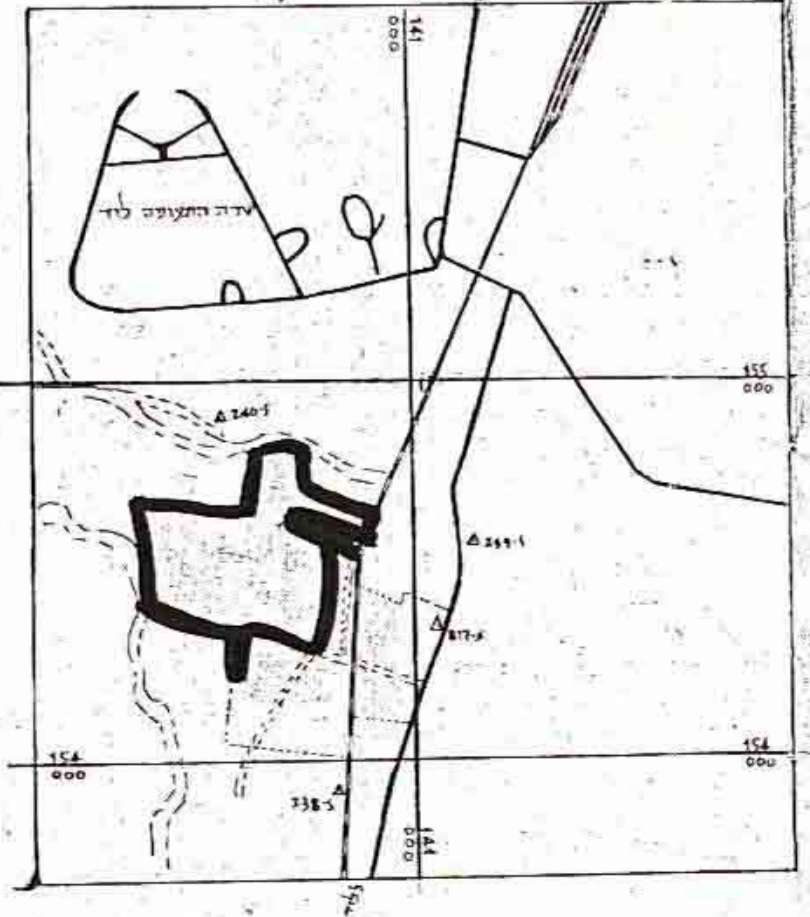
הרכב השטח

השטח	חלקות בשלמותן	חלקי מחלקות	גוש
142.793	7, 4, 9, 10, 15, 10	18, 21, 22	3994

חלוקת החלקות

חל	השטח	סדר
1	0.832	1
2	39.717	2
4	53.923	4
12	45.040	12
13	0.400	13
7	126.200	7
סה	142.793	

תרשים הסביבה ק.מ: 1:20.000



פקודת בנין ערים 1936
 ועדה סמוכית לבניה ולתכנון ערים
 סתיו הסדרבו
 מרחב תכנון עיר קמ"מ
 תכנית: אפולוניה
 מס' קמ"מ: 246/א
 תאריך: 14.6
 היעדה: הסדירות ביטוחה ה
 ביטוח: 5.2.2
 להבטחת הקרקע ופועל
 כיון: 14.6

פקודת בנין ערים 1936
 הועדה הנדסית לבניה ולתכנון ערים
 סתיו הסדרבו
 תכנית מס' גמ/246
 להספקה ביטוחה מס' 65
 מיום: 23.7.63
 שם: [Signature]
 מנהל: [Signature]

מינהל מקרקעי ישראל
 מחוז תל-אביב המרכז
 28.VIII.1964
 ש"ת
 מפני מדינת ישראל

תל-אביב
 26.2.62
 9.2.63

זאב כהן מורד מוסמך רח פיבל 4 ת"א

היוזם: מקרקעי ישראל
 בעלי הקרקע: מקרקעי ישראל