

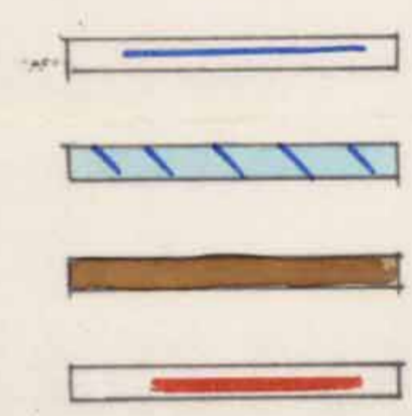
15-01-95

מחוז המרכז 3

שטח לתכנון עיר פתח - תקוה  
 תכנית שינוי מתאר מס' פת/ 14/1234  
 שינוי לתכנית מתאר פת/1234  
 כפה : פתח - תקוה  
 גוש : 6714  
 חלקה : 170  
 שטח התכנית : 531 מ"ר

היוצם : הועדה המקומית לתכנון וביניה פ"ת  
 ובריטברט מיל רחוב הסתלקות 11 פ"ת  
 המתכנן : מהנדס מ. הרפז רח' חיים עוזר 17 פ"ת

מקרה



גבול תכנית  
 מצור מגורים ב"ו  
 דרך קיימת  
 תוספת בנייה

חוק התכנון והבניה, תשכ"ה-1965  
 יועדת המשנה לתכנון ולבניה פתח-תקוה  
 תכנית שינוי מתאר מס' פת/ 14/1234  
 בישיבה מס' 180 מיום 14.5.95  
 הוחלט להמליץ בסלי הועדה המחוזית לתכנון ולבניה, ל...  
 מתכנן: מ. הרפז  
 משרד: משרד העיר  
 יו"ר הועדה

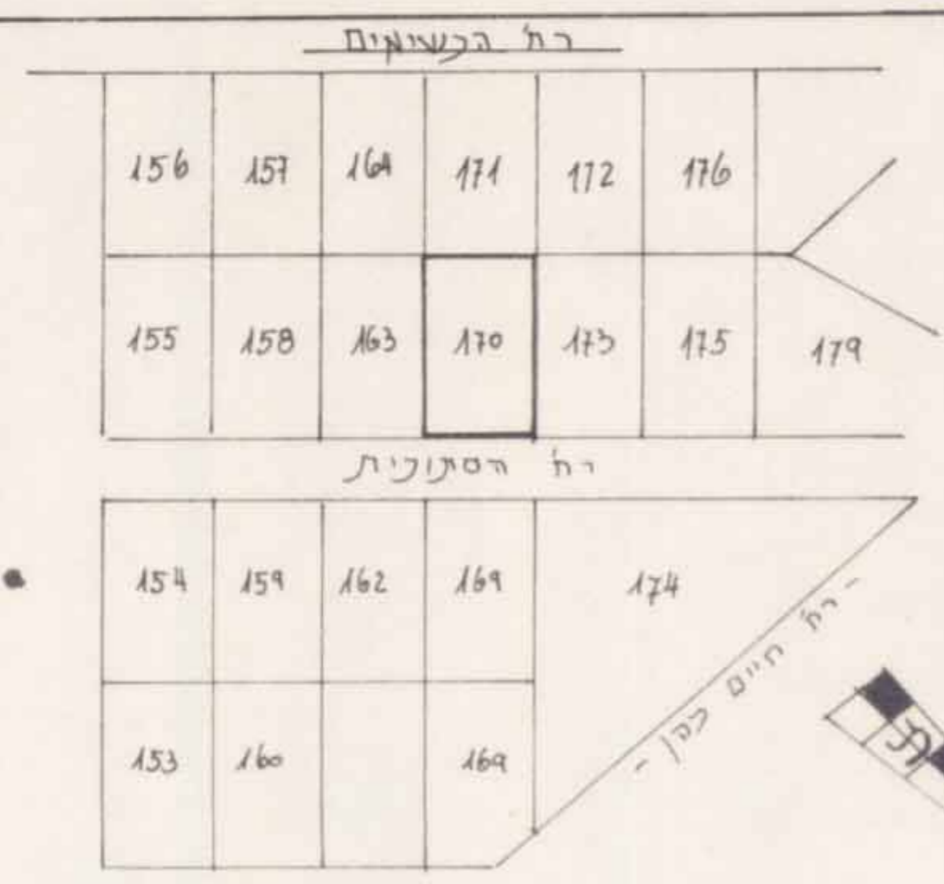
היוצם : ג"ח ב"ח א"ל

המתכנן:

משרד העיר  
 מ"ר 26910  
 רח' חיים עוזר 17 פ"ת  
 טל. 9111615

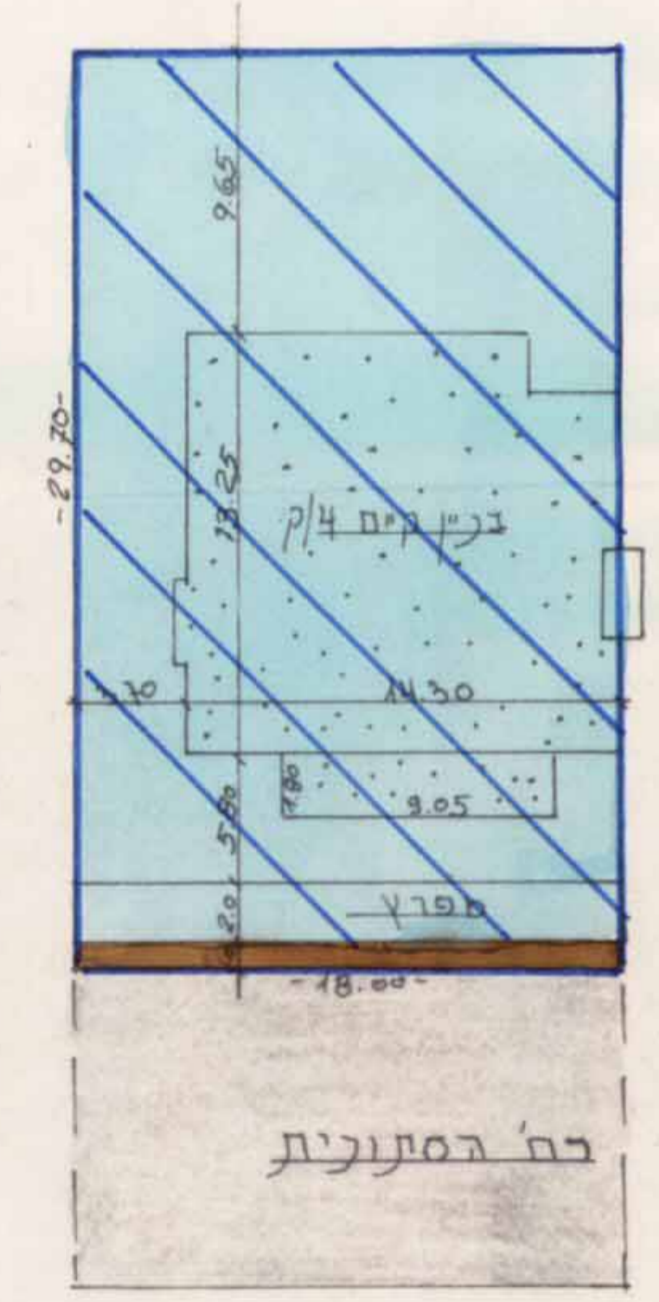
נכדק וניתן לאשר  
 החלטת הועדה המחוזית / משנה  
 מיום 23/1/94  
 תאריך 1/3/95  
 חתמו המחוז

מ"ש  
 חתמו המחוז  
 אישור תכנית מס' פת/14/1234  
 התכנית מאושרת מכח  
 סעיף 108(ג) לחוק  
 יו"ר הועדה המחוזית

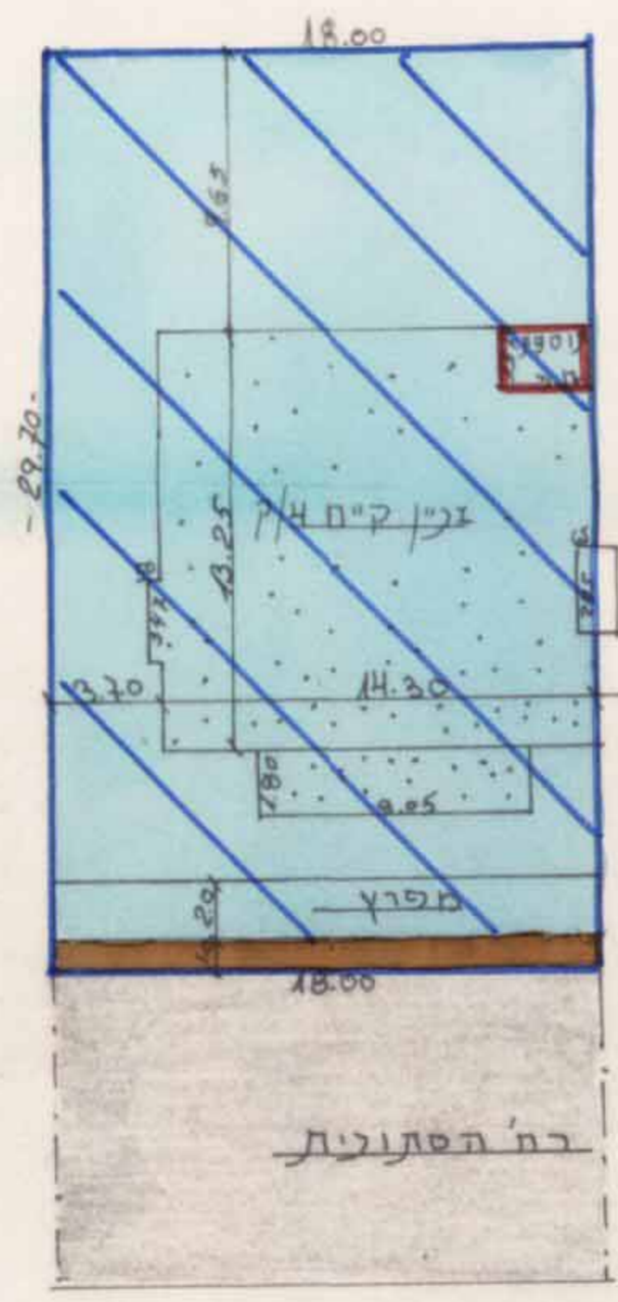


תנשים סביבה  
 ק"מ 1:1250

טבלת שטחים	
513	מגורים ב"ו
18	דרך
531	סה"כ



מ"ר קיים  
 ק"מ 1:250



מ"ר מוצע  
 ק"מ 1:250