

החוק התכנון והבניה תשנ"ה-1965  
 תחומי המבנה 1027  
 להקמת 47 יחידות דיור  
 ביום 27.11.74

חכנית	מפורטת מ/מ 1027
מחוז	המרכז
נפה	השרון
כפר	טירה
היוזם	מ.מ. טירה
המתכנן	מח טכנית, המרכז
נוש	7776
חלקה	29, 30, 31

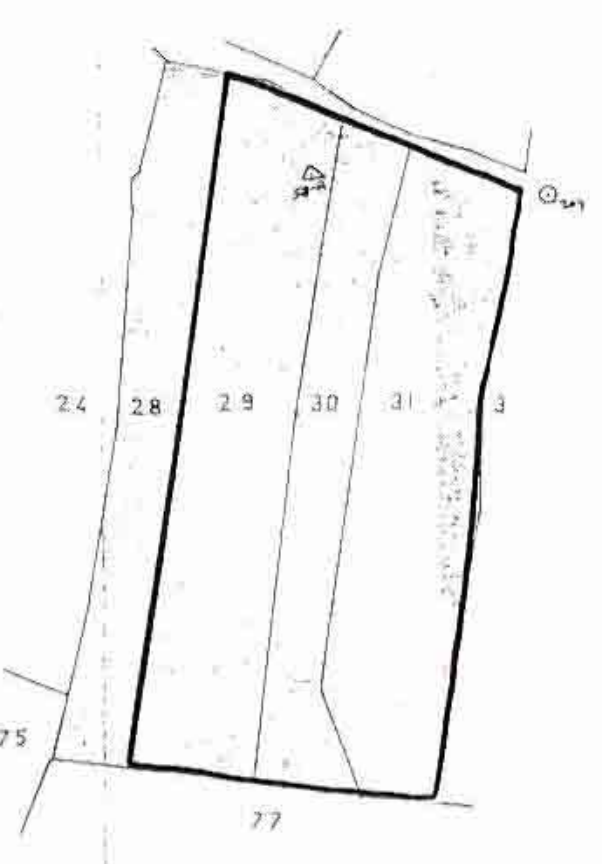
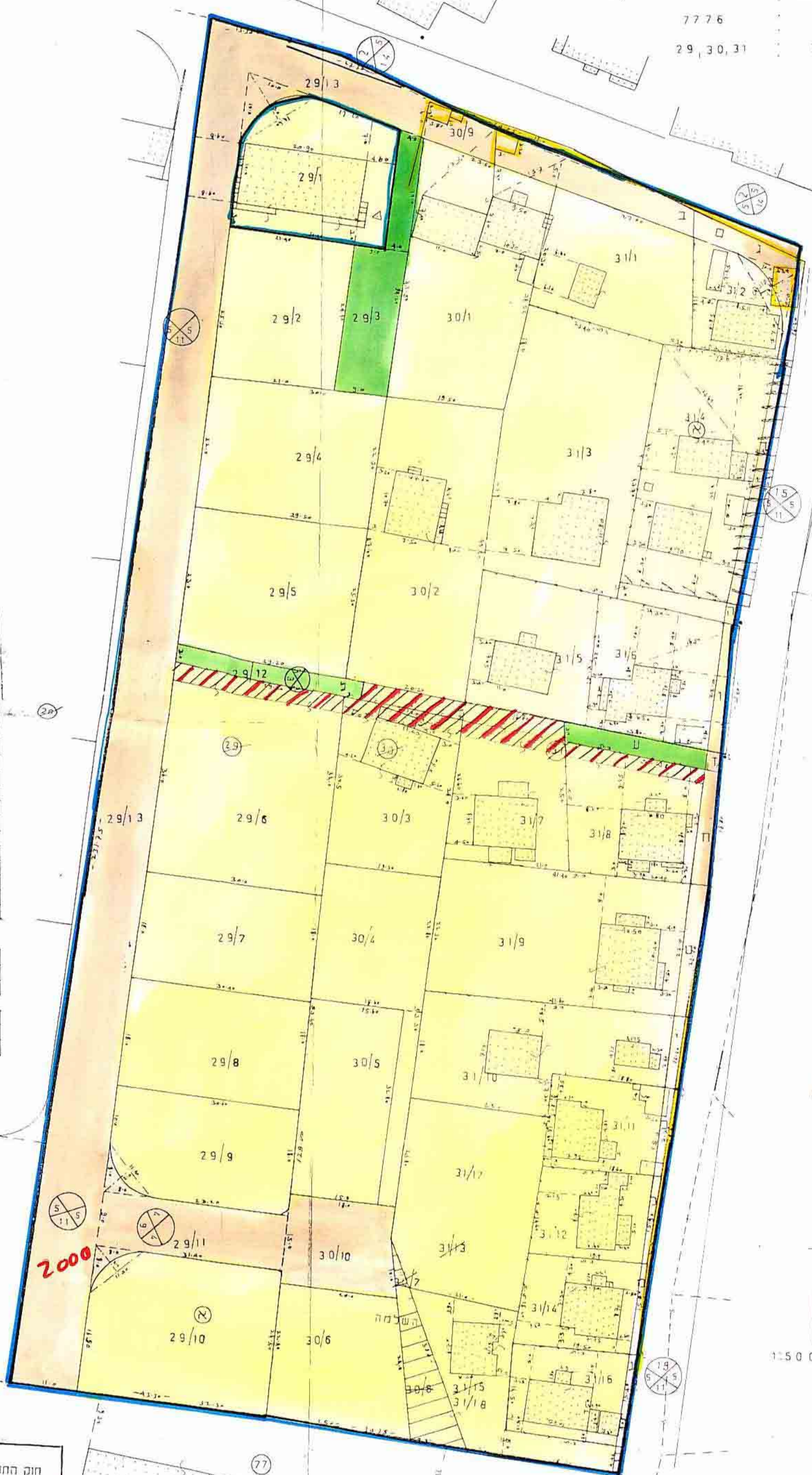
טבלת שטחים לחלקות מוצעות

חוקמות	שמות	ד'	מס'	סופי	ארעי
		0.865			303
		0.960			302
		0.592			303
		0.508			304
		0.500			305
		0.503			306
	השלמה	0.008			307
	השלמה	0.144			308
	הפרשה כדרך	0.120			309
	דרך	0.280			3010
		2.562		(30)	

		0.581			291
		0.530			292
	ציבורי פתוח	0.309			293
		0.666			294
		0.710			295
	שביל סכמ	1.040			296
		0.543			297
		0.550			298
		0.540			299
		0.750			2910
	דרך	0.285			2911
	שביל 30 מ'	0.088			2912
	דרך	2.552			2913
		9.248		(29)	

		0.510			311
		0.230			312
		1.100			313
		0.770			314
		0.450			315
		0.470			316
		0.500			317
		0.460			318
		0.950			319
		0.670			3110
		0.293			3111
		0.286			3112
		0.730			3113
		0.300			3114
		0.392			3115
		0.295			3116
		0.096			3117
		0.062			3118
		0.005			3119
		0.033			3120
		0.007			3121
		0.069			3122
		0.070			3123
		0.034			3124
		0.032			3125
		0.028			3126
		0.024			3127
		0.022			3128
		0.006			3129
		0.072			3130
	שביל 30 מ' ציבורי פתוח	9.080			(31)

		0.730			3131
	השלמה	0.008			3132
		0.738			3133
		0.392			3134
	השלמה	0.144			3135
		0.536			3136



משרד הפנים  
 חוק התכנון והבניה תשנ"ה-1965  
 מתח: כלינג  
 מרחב תכנון מקומי: הלינג  
 חכנית: 1027  
 מס' חוק: 56/2  
 הועדה המחוזית ביטוחה ה-24  
 תחליטה לתת חוקה: 20.11.74  
 לחכנית ובניה לעיל.  
 סגן מנהל כלינג לתכנון: יושב ראש הועדה

- מקרא:
- גבול התכנית
  - מגורים
  - מלאכה מעורב עם מגורים
  - דרך קיימת
  - ציבורי פתוח
  - שביל
  - שביל לבטיול
  - מגרש להשלמה